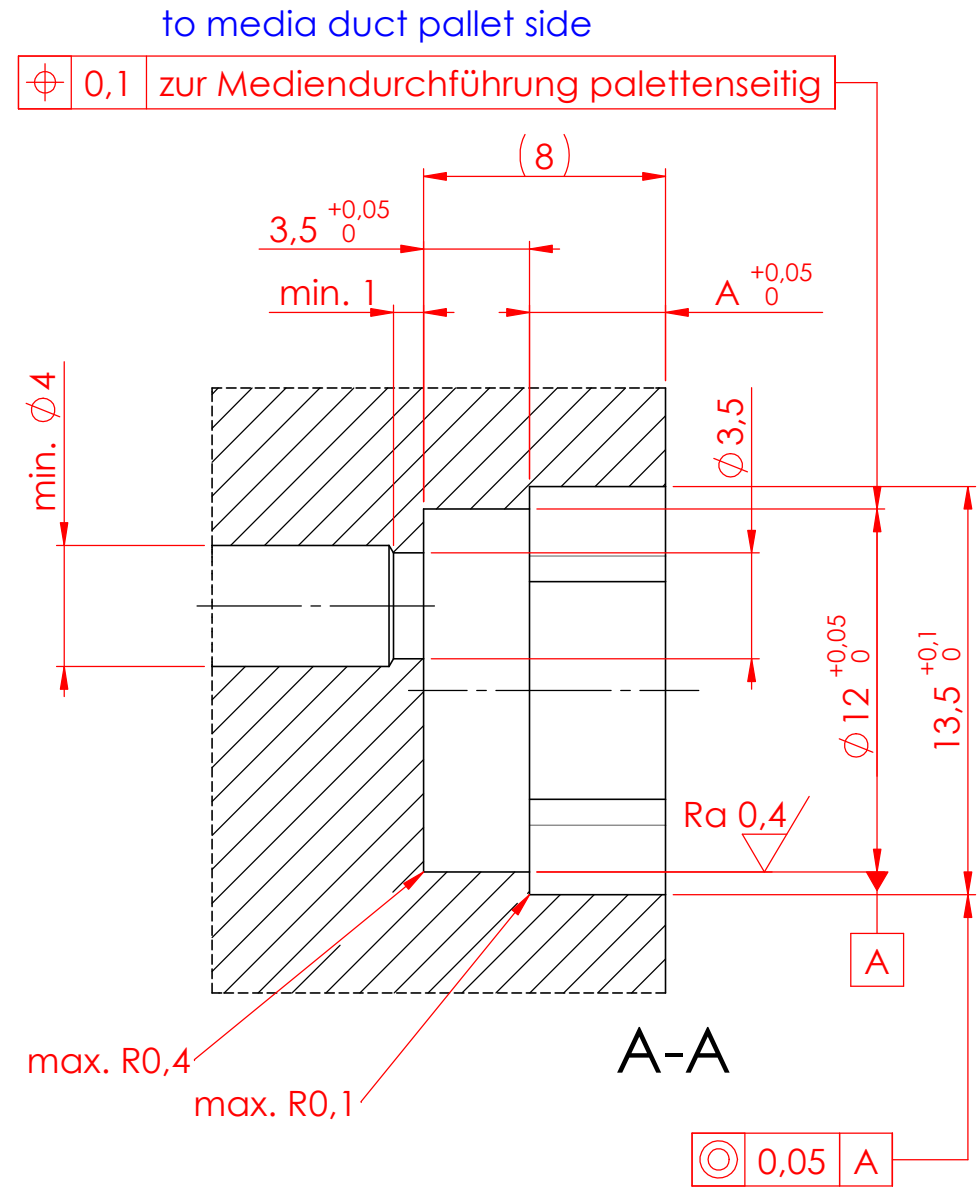
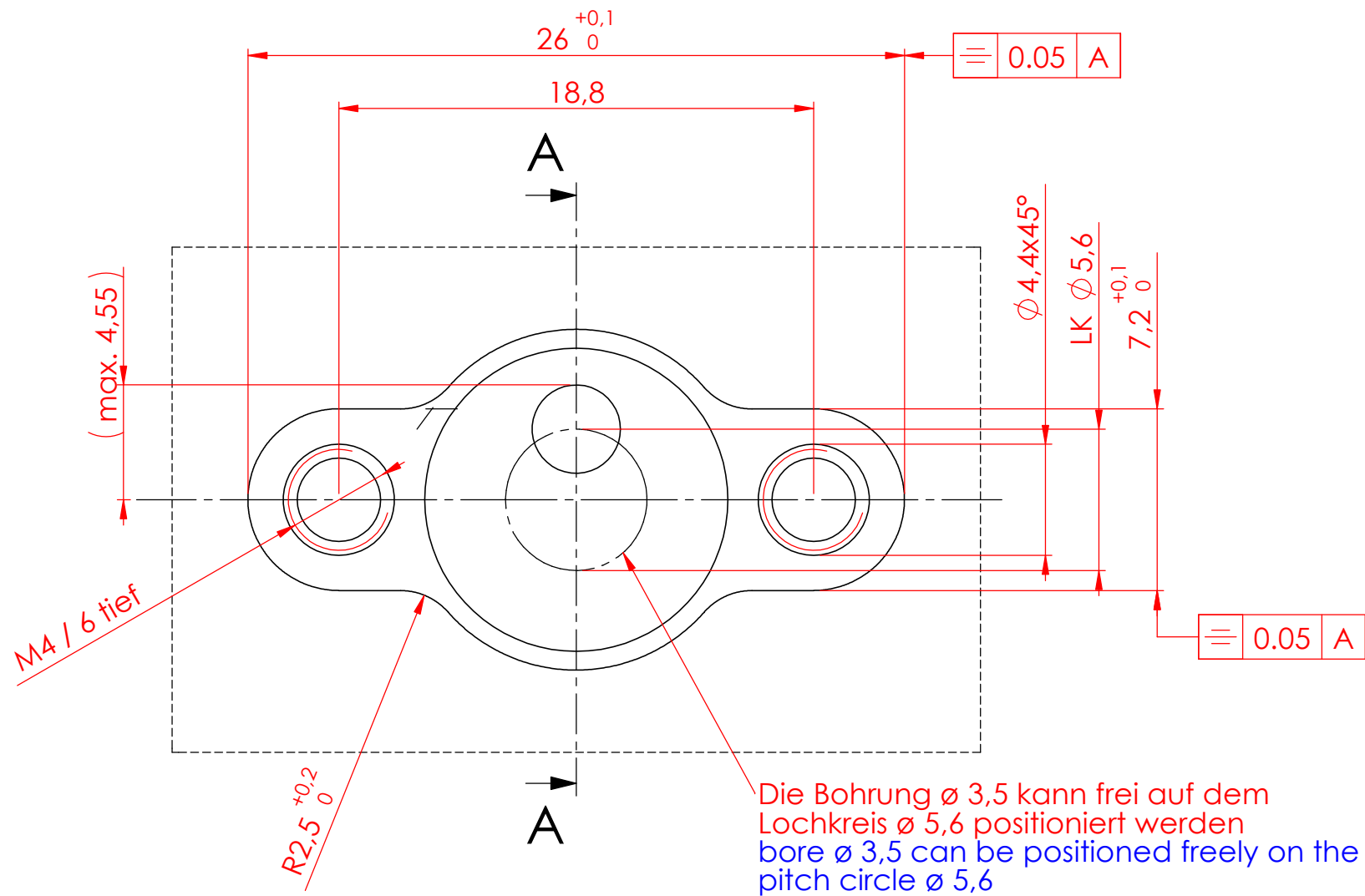
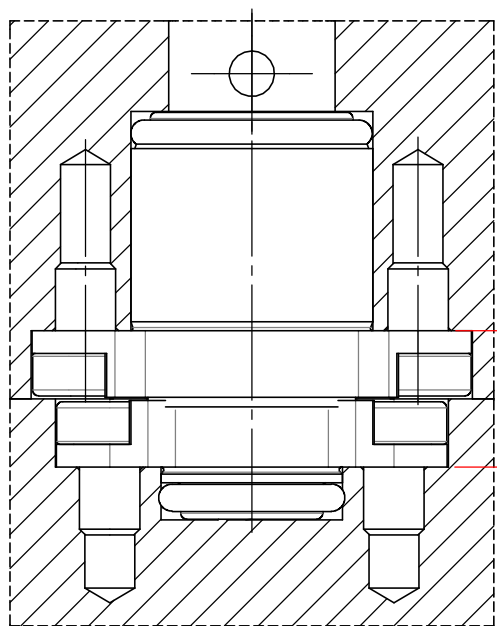


Diese Zeichnung darf nur mit unserer schriftlichen Genehmigung dritten Personen zugänglich gemacht oder vervielfältigt werden. Wir behalten uns das Urheberrecht vor



**Einbauvariante**  
installation variant



Das **Maß A** ist so zu wählen, dass im zusammengebauten Zustand der Abstand zwischen den Auflageflächen der Kupplungen 9mm<sup>+0.1/0</sup> beträgt (siehe Einbauvarianten)  
Wenn **Maß A** nicht auf der Zeichnung angegeben ist: 4,5mm<sup>+0.05/0</sup>

**dimension A** must be chosen that the distance between the contact surfaces of the coupling is 9mm<sup>+0.1/0</sup> when the system is assembled (see installation variants)  
**dimension A** is not on drawing: 4,5mm<sup>+0.05/0</sup>

Eine konzentrische Vorpositionierung von ø 0,2 mm ist notwendig  
concentric pre-positioning of ø 0,2 mm is necessary

Einbausituation palettenseitig siehe D025 / D077  
installation palette side see D025 / D077

Kanten gebrochen 0,1x45° oder R0,1  
deburr edges 0,1x45° or R0,1

Ra 0,8 / (Ra 0,4)

				Datum / date	Name:	Oberflächen- Wärme- Behandlung:	
				Gez.: 2014-05-30	lats		
				Gep.: 2019-08-08	phbi		
				unbemaßte Toleranz / dimensions without tolerance: ±0,1		Bemerkung: <b>Änderungen vorbehalten / Subject to change</b>	
				Material / material:			
				Benennung / description		Maßstab / scale	
				<b>Einbaumaße für Mediendurchführung Schnellspannverschluss-Seite NW4 / assembly dimension for media duct fast closing clamp-side NW4</b>		<b>M 4:1 A3</b>	
				Index		Zeichnungsnr. / drawing no.	
				Änd.-Nr.		<b>D023</b>	
				Datum		Blatt / page 1 / 1	
				Name			
				A 1223 2019-08-08 phbi			
				ROEMHELD HILMA ■ STARK			
				Stark Spannsysteme GmbH			
				Römergrund 14 / A-6830 Rankweil			
				Tel.: +43 (0) 55 22 / 37 400-0			