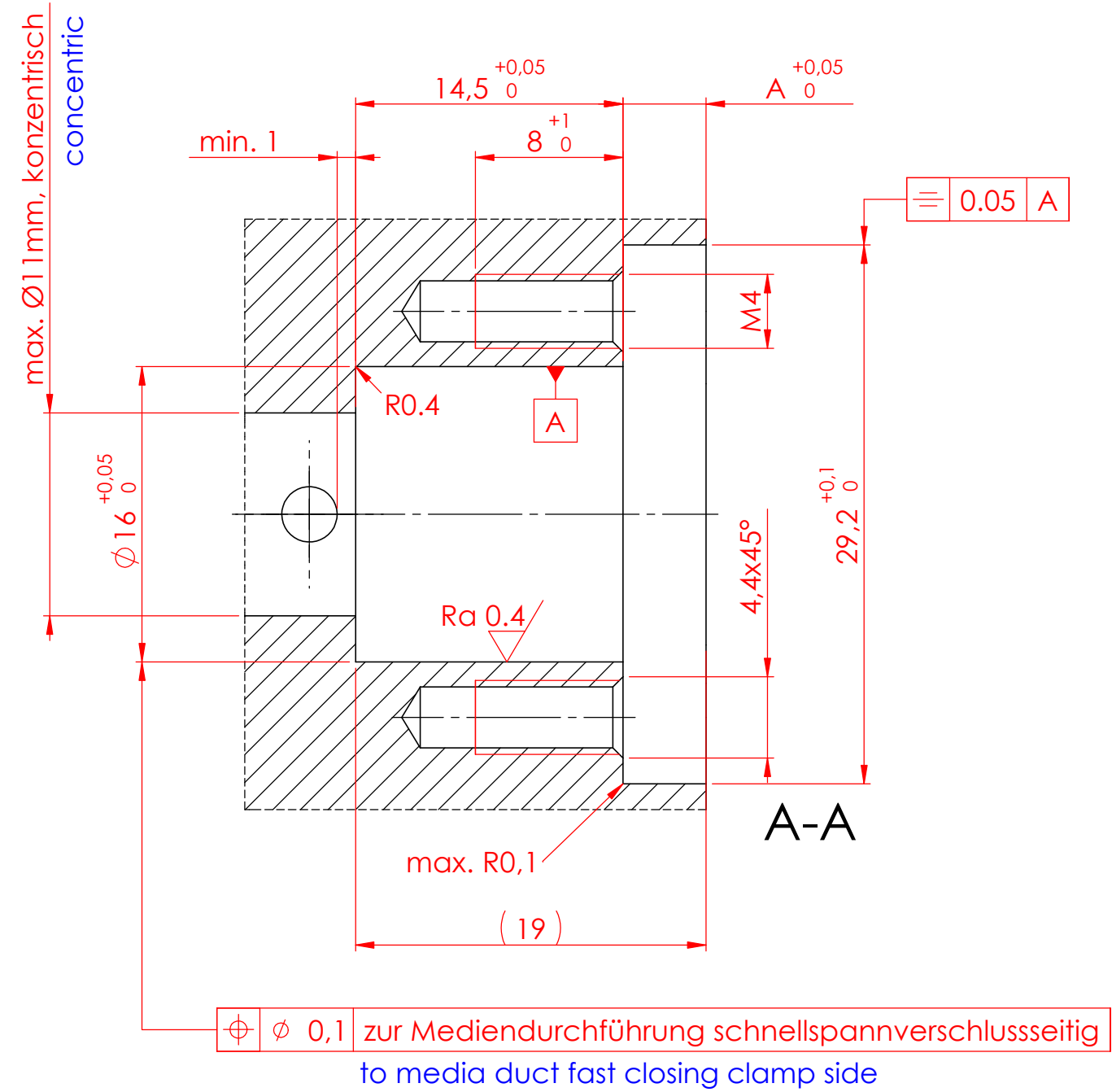
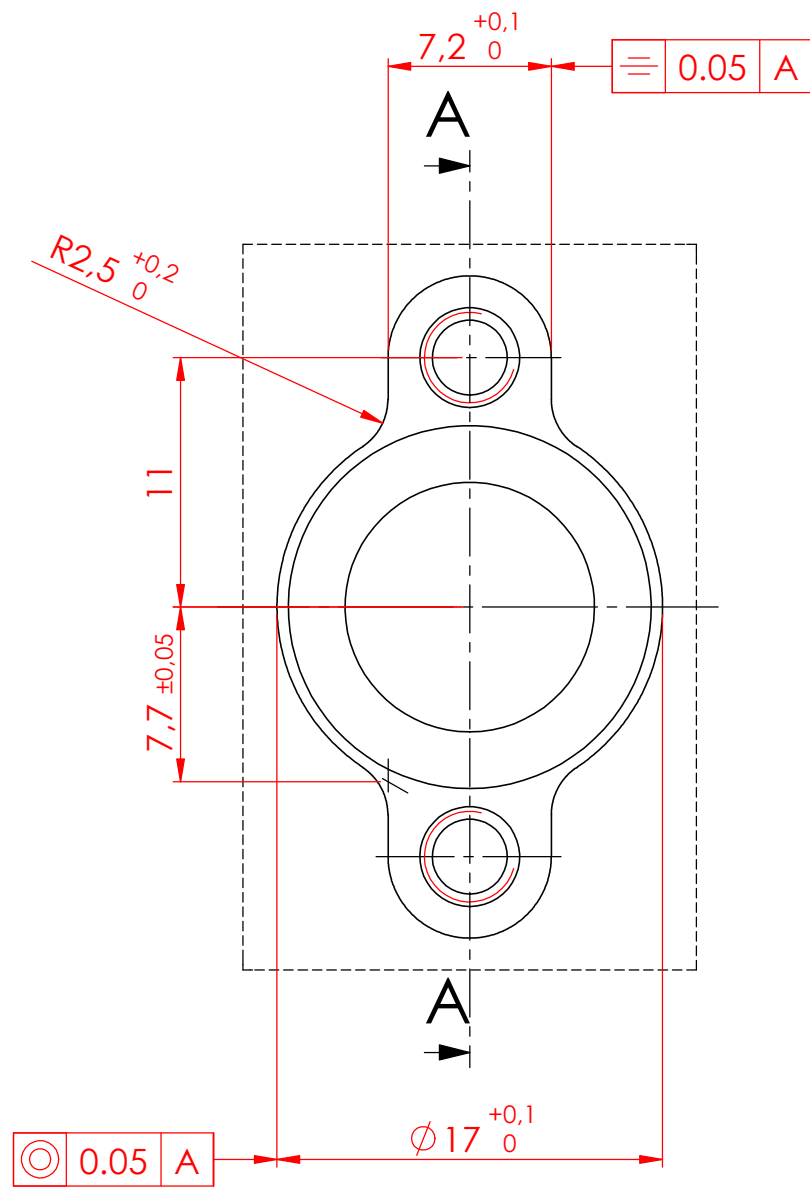
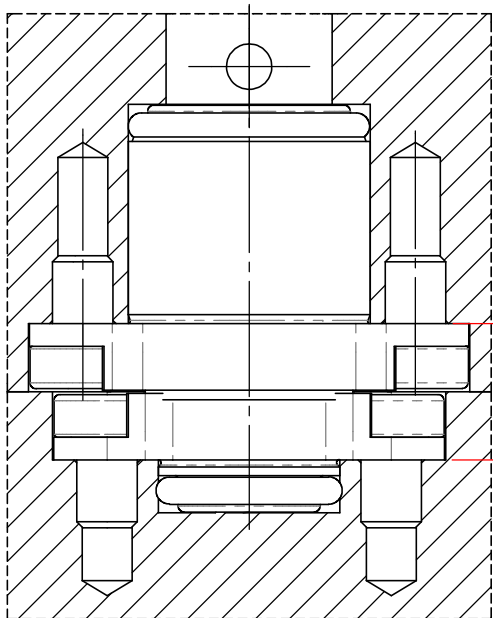


Diese Zeichnung darf nur mit unserer schriftlichen Genehmigung dritten Personen zugänglich gemacht oder vervielfältigt werden. Wir behalten uns das Urheberrecht vor



Einbauvariante
installation variant



Das **Maß A** ist so zu wählen, dass im zusammengebauten Zustand der Abstand zwischen den Auflageflächen der Kupplungen $9\text{mm}^{+0.1/0}$ beträgt (siehe Einbauvarianten)

Wenn **Maß A** nicht auf der Zeichnung angegeben ist: $4,5\text{mm}^{+0.05/0}$

dimension A must be chosen that the distance between the contact surfaces of the coupling is $9\text{mm}^{+0.1/0}$ when the system is assembled (see installation variants)

dimension A is not on drawing: $4,5\text{mm}^{+0.05/0}$

Eine konzentrische Vorpositionierung von $\varnothing 0,2\text{mm}$ ist notwendig
concentric pre-positioning of $\varnothing 0,2\text{mm}$ is necessary

Einbausituation schnellspanverschlussseitig siehe D023
installation fast closing clamp side see D023

Kanten gebrochen $0,1 \times 45^\circ$ oder $R0,1$
deburr edges $0,1 \times 45^\circ$ or $R0,1$

$Ra0,8$ / $(Ra0,4)$

				Datum / date	Name:	Oberflächen- Wärme- Behandlung:	
				Gez.: 2014-05-30	lats		
				Gep.: 2019-08-08	phbi		
				unbemaßte Toleranz / dimensions without tolerance: $\pm 0,1$		Bemerkung: Änderungen vorbehalten / Subject to change	
				Material / material:			
A	1223	2019-08-08	phbi	Benennung / description			
Index	Änd.-Nr.	Datum	Name	Einbaumaße für Mediendurchführung Paletten-Seite NW4 / assembly dimension for media duct pallet-side NW4			
ROEMHELD HILMA ■ STARK Stark Spannsysteme GmbH Römergrund 14 / A-6830 Rankweil Tel.: +43 (0) 55 22 / 37 400-0				Maßstab / scale M 3:1		Zeichnungsnr. / drawing no. D025 Blatt / page 1 / 1	