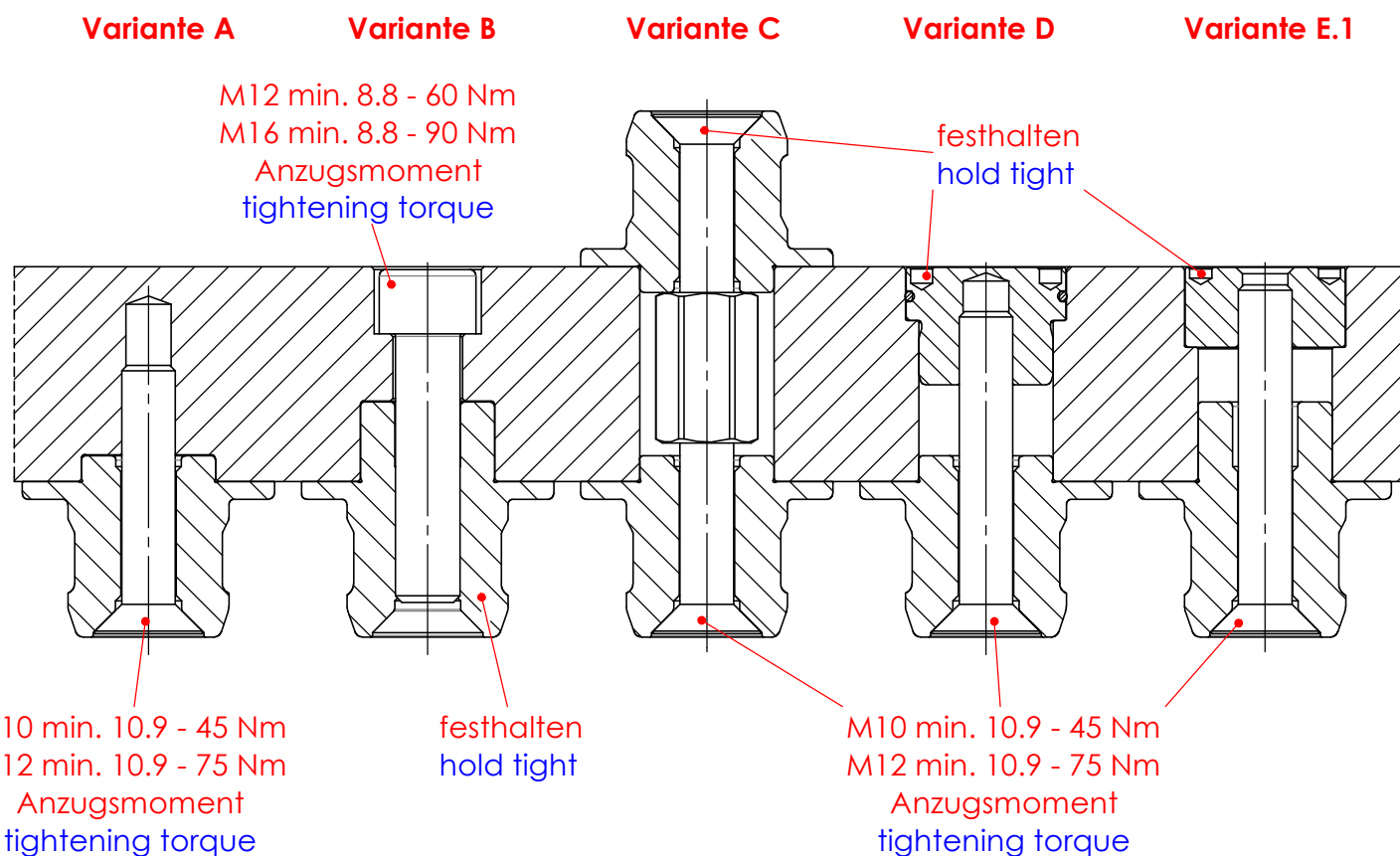
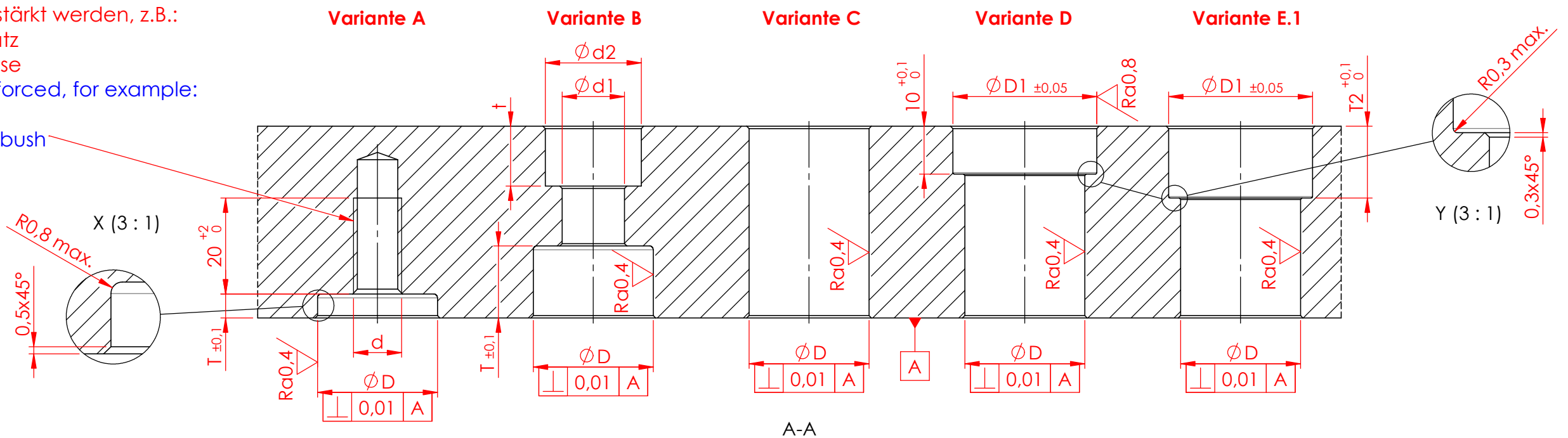
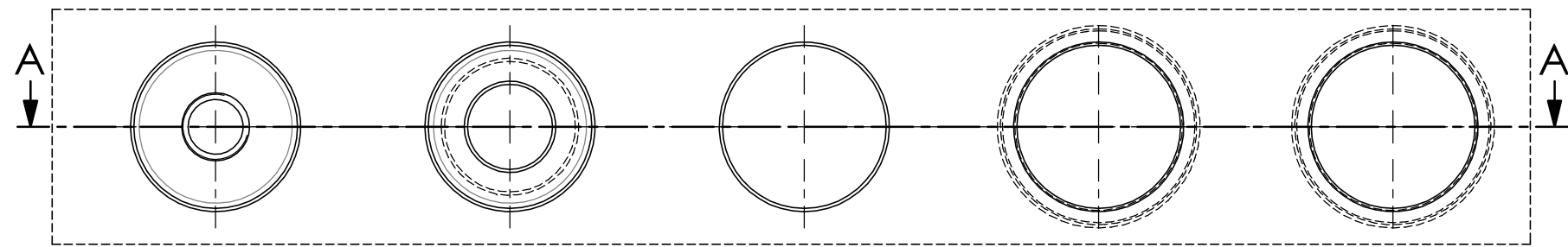


Diese Zeichnung darf nur mit unserer schriftlichen Genehmigung dritten Personen zugänglich gemacht oder vervielfältigt werden. Wir behalten uns das Urheberrecht vor

Mindesteinschraubtiefe beachten  
 minimum engagement length of bolts  
 - Stahl/steel ( Rm 500 N/mm<sup>2</sup> )  
 M10 = 13mm / M12 = 15mm  
 - Alu/alu ( Rm 400 N/mm<sup>2</sup> )  
 M10 = 18mm / M12 = 20mm

das Gewinde kann verstärkt werden, z.B.:  
 - Draht-Gewinde-Einsatz  
 - harte Gewinde-Buchse  
 the thread can be reinforced, for example:  
 - wire-thread-insert  
 - hardened threaded-bush

Indexierung für Nippel mit Ausgleich laut Datenblatt D029-5  
 indexing for nipples with equaliser according to data sheet D029-5



Beim Montieren der Einzugsnippe immer den passenden Drehmomentschlüssel verwenden.  
 always use the appropriate torque wrench when fitting a retractable nipple.

Ra1,6 / ( Ra0,8 / Ra0,4 )

Kanten gebrochen 0,5x45°  
 oder R0,5  
 deburr edges 0,5x45°  
 or R0,5

Typ:	Standard	HG							
Index	øD	øD	øD1	d	ød1	ød2	t	T	T2
<b>STARK.classic 2 / STARK.balance.2</b>									
1	ø25 <sup>+0,01</sup> <sub>0</sub>	ø25 <sup>-0,005</sup> <sub>-0,015</sub>	30	M10	13	20	12,5	5	15
2	ø25 <sup>+0,01</sup> <sub>0</sub>	ø25 <sup>-0,005</sup> <sub>-0,015</sub>	30	M10	13	20	12,5	15	15
7	ø25 <sup>+0,01</sup> <sub>0</sub>	ø25 <sup>-0,005</sup> <sub>-0,015</sub>	30	M10	13	20	12,5	8	15
<b>STARK.classic 3 / STARK.balance.3</b>									
3	ø25 <sup>+0,01</sup> <sub>0</sub>	ø25 <sup>-0,005</sup> <sub>-0,015</sub>	30	M12	17	26	16,5	8	18
4	ø32 <sup>+0,01</sup> <sub>0</sub>	ø32 <sup>-0,005</sup> <sub>-0,015</sub>	38	M12	17	26	16,5	8	18
5	ø32 <sup>+0,01</sup> <sub>0</sub>	ø32 <sup>-0,005</sup> <sub>-0,015</sub>	38	M12	17	26	16,5	15	18
6	ø32 <sup>+0,01</sup> <sub>0</sub>	ø32 <sup>-0,005</sup> <sub>-0,015</sub>	38	M12	17	26	16,5	25	18

Datum / date				Name:		Oberflächen- Wärme- Behandlung:	
Gez.: 2019-01-16				pamä			
Gepr.: 2019-01-24				mafr			
unbemaßte Toleranz / dimensions without tolerance: ± 0,1				Bemerkung: Änderungen vorbehalten subject to change			
Material / material:							
Benennung / description				Maßstab / scale		A3	
<b>ROEMHELD</b> HILMA = STARK Stark Spannsysteme GmbH Römergrund 14 / A-6830 Rankweil Tel.: +43 (0) 55 22 / 37 400-0				<b>Einbaumaße / assembly dimensions</b> <b>Nippelbefestigung / nipple fastening</b> <b>für / for STARK.classic 2 + classic 3</b>		Zeichnungsnr. / drawing no. <b>D029-2</b> Blatt / page 2	