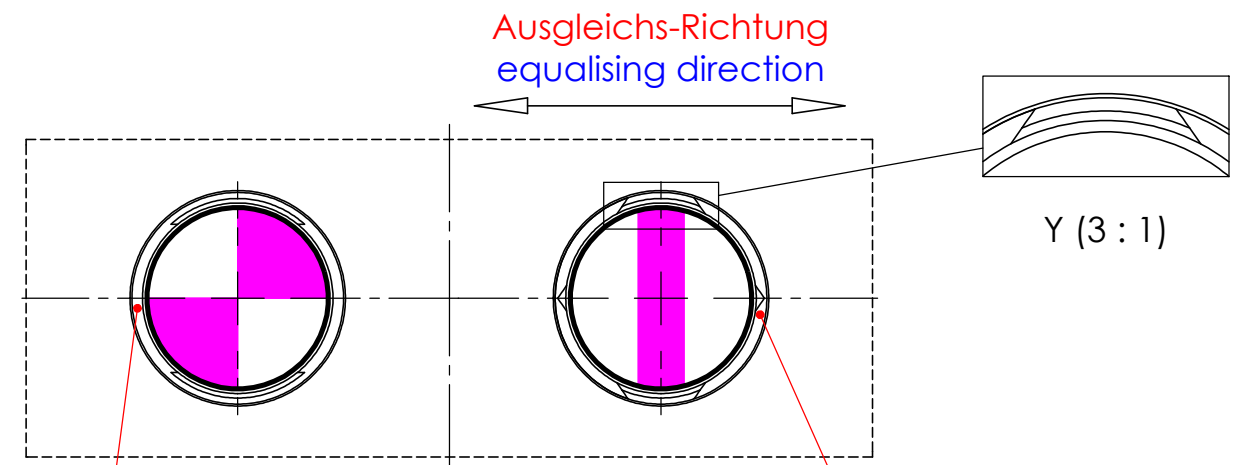
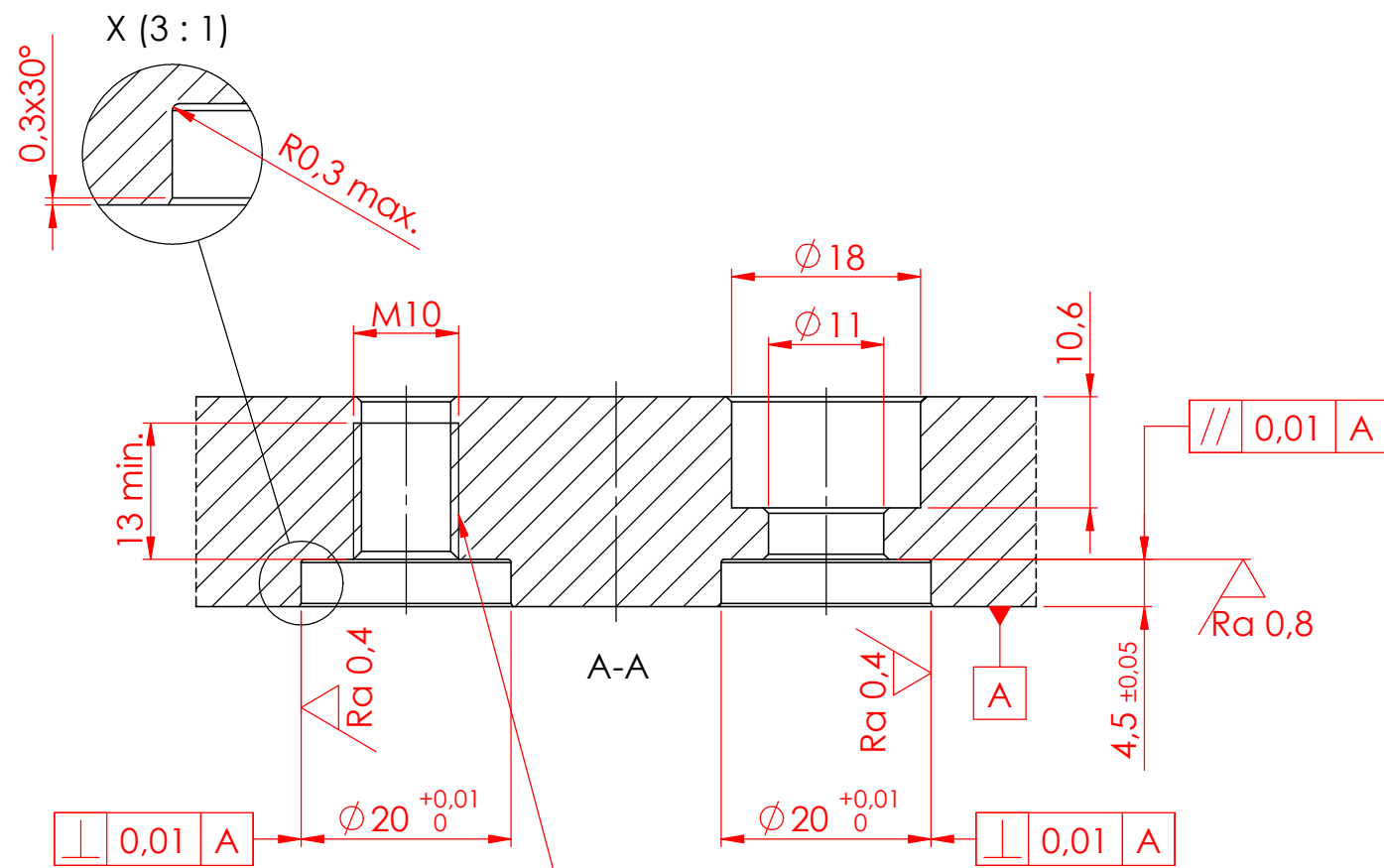


Diese Zeichnung darf nur mit unserer schriftlichen Genehmigung dritten Personen zugänglich gemacht oder vervielfältigt werden. Wir behalten uns das Urheberrecht vor



Einzugsnippel mit Nullpunkt retractable nipple with zero point
 Einzugsnippel mit Ausgleich retractable nipple with equaliser

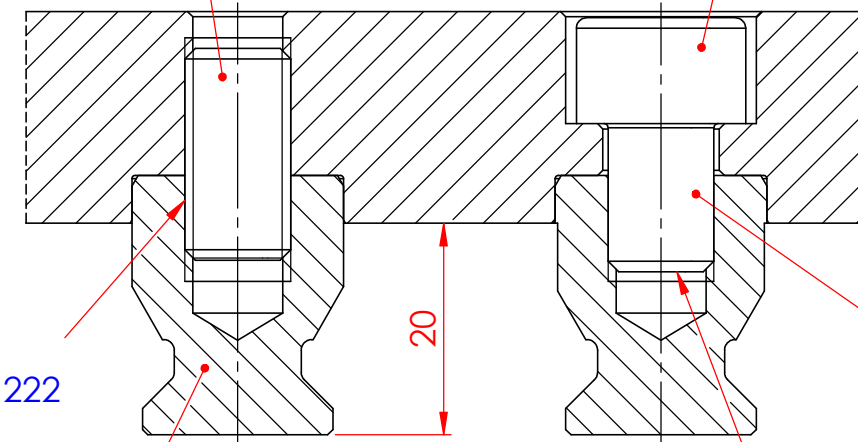
Variante A
 nur Gewinde-Stifte ohne Innensechskant verwenden
 only use setscrews without internal hexagon socket
 M10x20 10.9 - art. no. 704 248
 M10x25 10.9 - art. no. 704 249

Variante B
 Schraube DIN912 M10 8.8
 bolt DIN912 M10 8.8

Mindesteinschraubtiefe beachten
 minimum engagement length of screws
 -Stahl/steel (Rm 500 N/mm²) M10 = 13mm
 -Alu/alu (Rm 400 N/mm²) M10 = 18mm

das Gewinde kann verstärkt werden, z.B.:
 -Draht-Gewinde-Einsatz oder harte Gewinde-Buchse
 the thread can be reinforced, for example:
 -wire-thread-insert or hardened threaded-bush

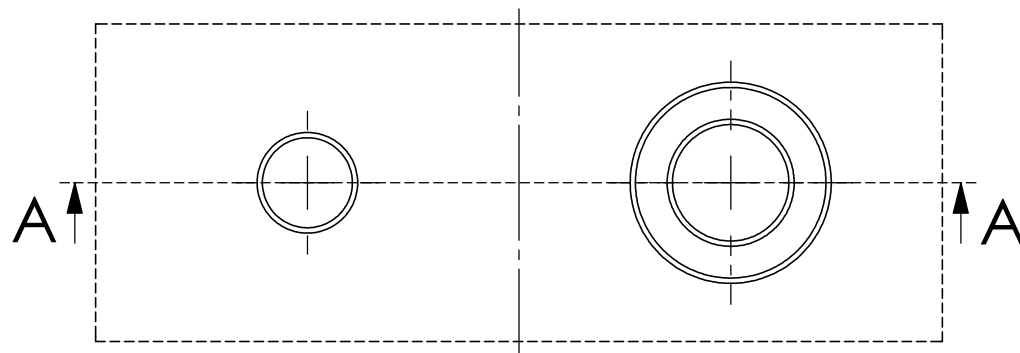
Gewinde-Stift mit Loctite 222
 in Einzugsnippel einkleben
 grub screw glued into
 retractable nipple with Loctite 222



M10 min. 8.8 - 35 Nm
 Anziehdrehmoment
 tightening torque

45 Nm
 Anziehdrehmoment am Einzugsnippel
 tightening torque at the retractable nipple

max. Einschraubtiefe 10mm
 max. engagement depth 10mm



Beim Montieren der Einzugsnippel immer den passenden Drehmomentschlüssel verwenden.
 always use the appropriate torque wrench
 when fitting a retractable nipple.

Kanten gebrochen 0,5x45° oder R0,5
 deburr edges 0,5x45° or R0,5

Ra 1,6 / (Ra 0,8 / Ra 0,4)

				Datum / date	Name:	Oberflächen- Wärme- Behandlung:	
				Gez.: 2020-06-18	arwi		
				Gepr.: 2020-06-22	mafr		
				unbemaßte Toleranz / dimensions without tolerance: ±0,1		Bemerkung: Änderungen vorbehalten subject to change	
				Material / material:			
A	1272	2020-06-18	arwi	Benennung / description			
Index	Änd.-Nr.	Datum	Name	Einbaumaße / assembly dimensions Nippelbefestigung / nipple fastening für / for STARK.metec.1			
ROEMHELD HILMA ■ STARK Stark Spannsysteme GmbH Römergrund 14 / A-6830 Rankweil Tel.: +43 (0) 55 22 / 37 400-0				Maßstab / scale M 1.4:1		Zeichnungsnr. / drawing no. D035	
						Blatt / page 1 / 1	