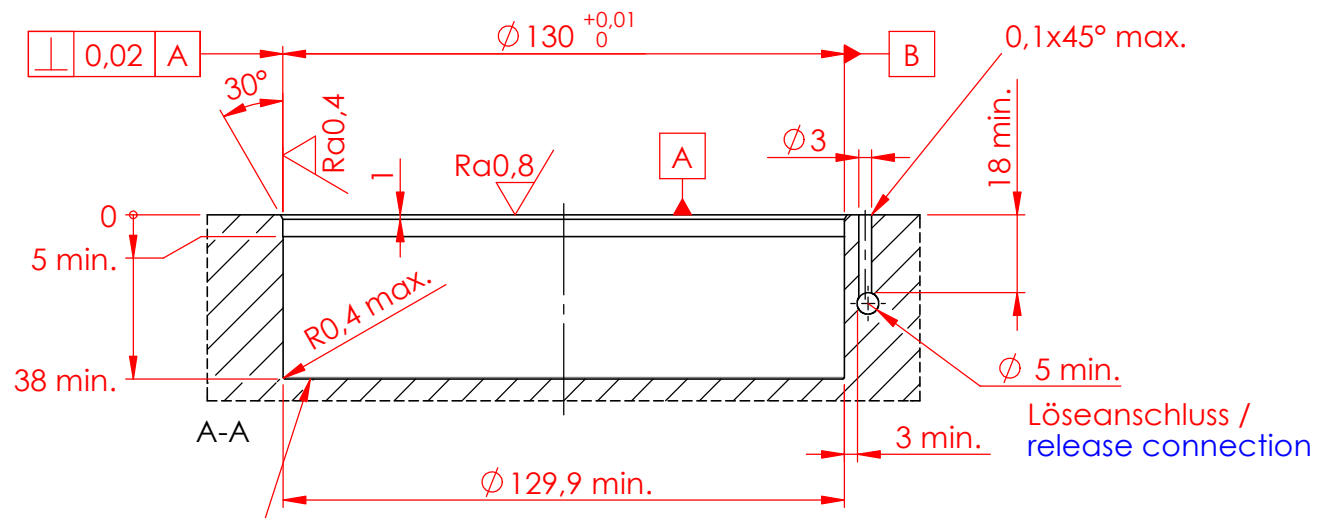


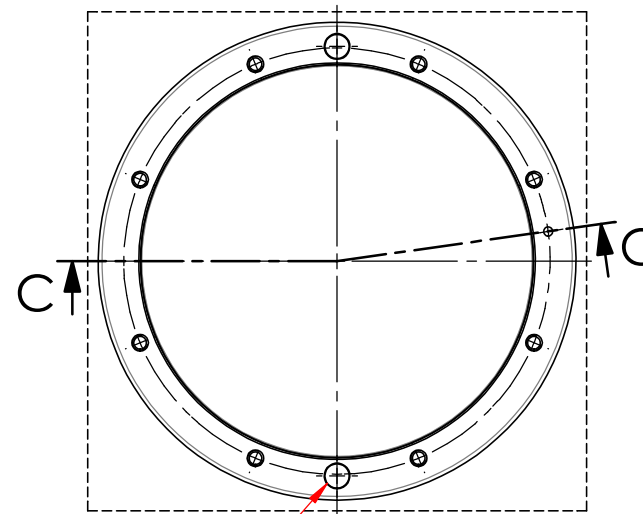
Diese Zeichnung darf nur mit unserer schriftlichen Genehmigung dritten Personen zugänglich gemacht oder vervielfältigt werden. Wir behalten uns das Urheberrecht vor



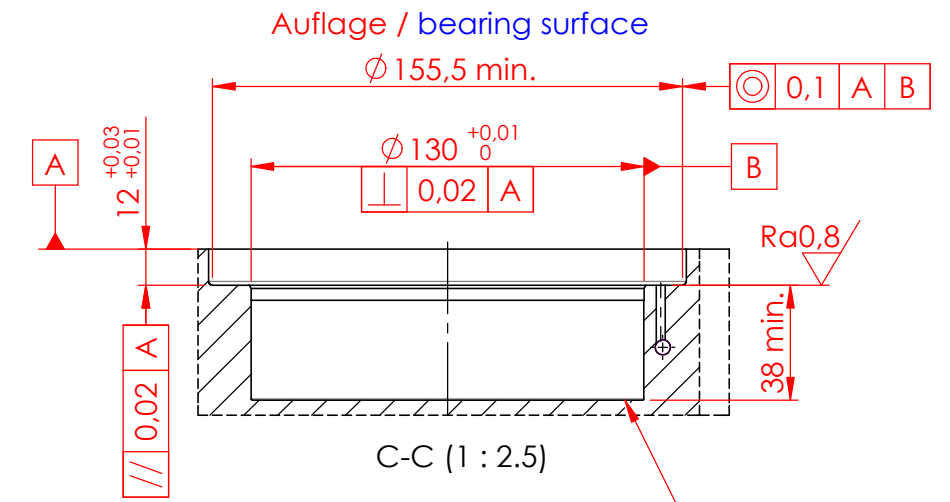
Durchgangsbohrung auch möglich  
through bore also possible

**Einbau rund / flush mount round**

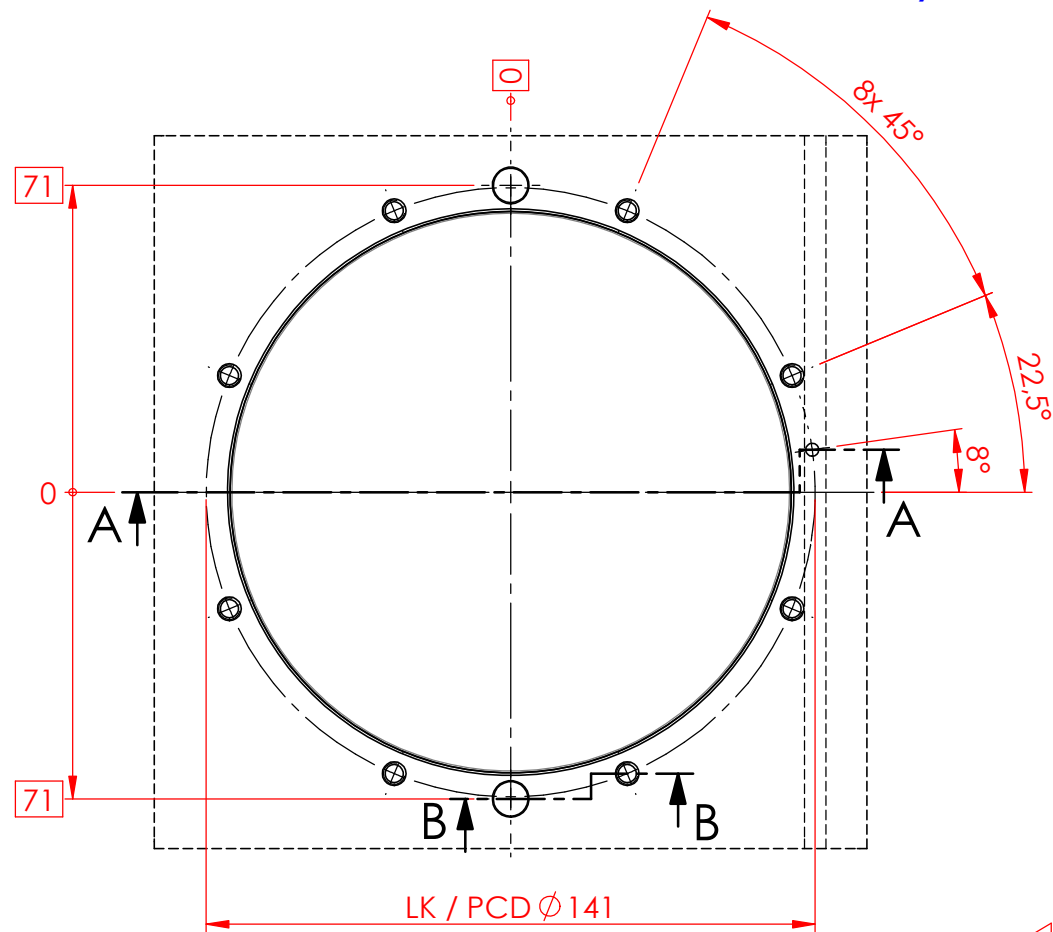
Indexierbohrungen / index bores  
nur für Elemente mit Indexierung notwendig  
only for elements with index application



**Einbau rund versenkt / flush mount round countersunk**

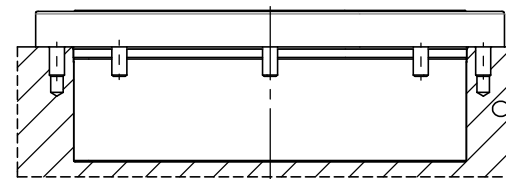


Durchgangsbohrung auch möglich  
through bore also possible

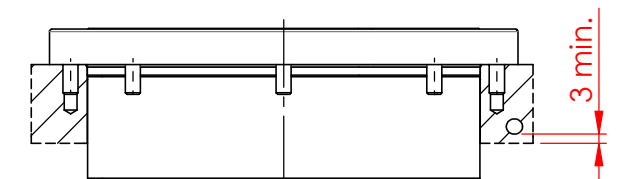


Indexierbohrungen / index bores  
nur für Elemente mit Indexierung notwendig  
only for elements with index application

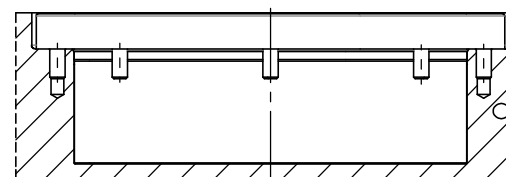
Montage Variante 1 / mounting variant 1  
Einbaukontur geschlossen / mounting bore closed



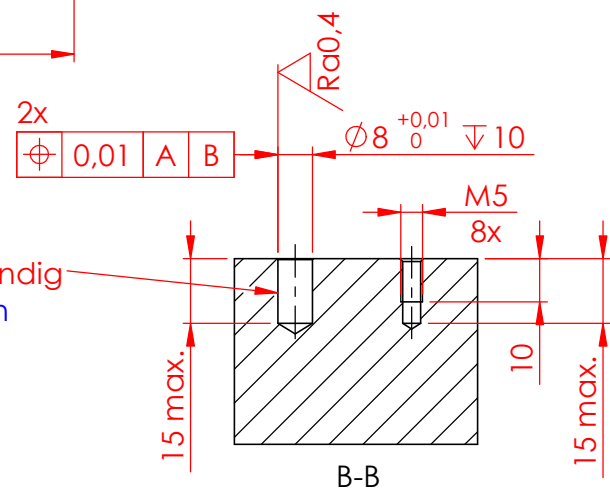
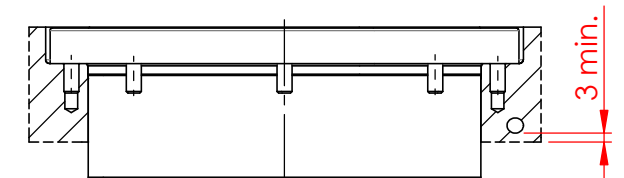
Montage Variante 2 / mounting variant 2  
Einbaukontur offen / mounting bore open



Montage Variante 3 / mounting variant 3  
Einbaukontur geschlossen-versenkt /  
mounting bore closed-countersunk



Montage Variante 4 / mounting variant 4  
Einbaukontur offen-versenkt /  
mounting bore open-countersunk



Kanten gebrochen 0,5x45° oder R0,5 / deburr edges 0,5x45° or R0,5

Ra1,6 / ( Ra0,8 / Ra0,4 / )

**ACHTUNG / ATTENTION:**

Kollisionen zwischen Anschluss- und Gewinde-Bohrungen vermeiden!  
Avoid collisions between connection bores and tapped bores!

				Datum / date	Name:	Oberflächen- Wärme- Behandlung:	
				Gez.: 2014-09-10	lats		
				Gepr. 2020-05-08	mafr		
				unbemaßte Toleranz / dimensions without tolerance: ±0,1		Bemerkung: Änderungen vorbehalten subject to change	
				Material / material:			
				Benennung / description		Maßstab / scale	
A	1265	2020-05-08	mafr	Einbaumaße / assembly dimensions		M 1:1.75 A3	
Index	Änd.-Nr.	Datum	Name	STARK.airtec D155		Zeichnungsnr. / drawing no.	
				Einbau rund / flush mount round		D062	
				Einbau rund versenkt / countersunk		Blatt / page 1 / 1	
				<b>ROEMHELD</b> HILMA ■ STARK Stark Spannsysteme GmbH Römergrund 14 / A-6830 Rankweil Tel.: +43 (0) 55 22 / 37 400-0			