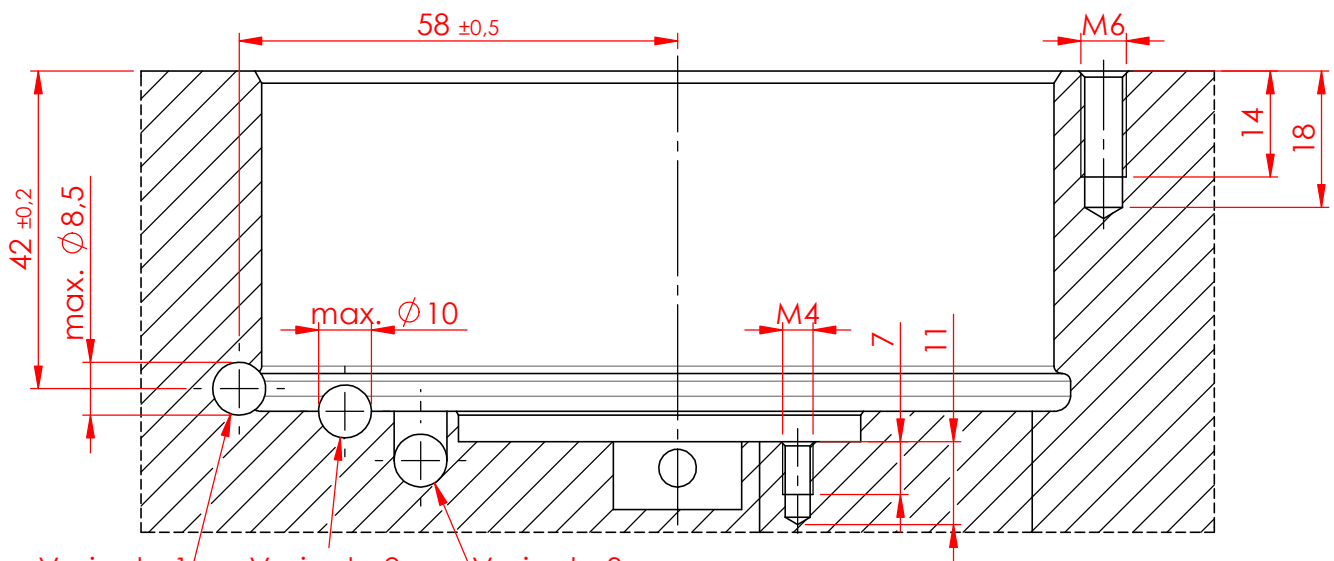


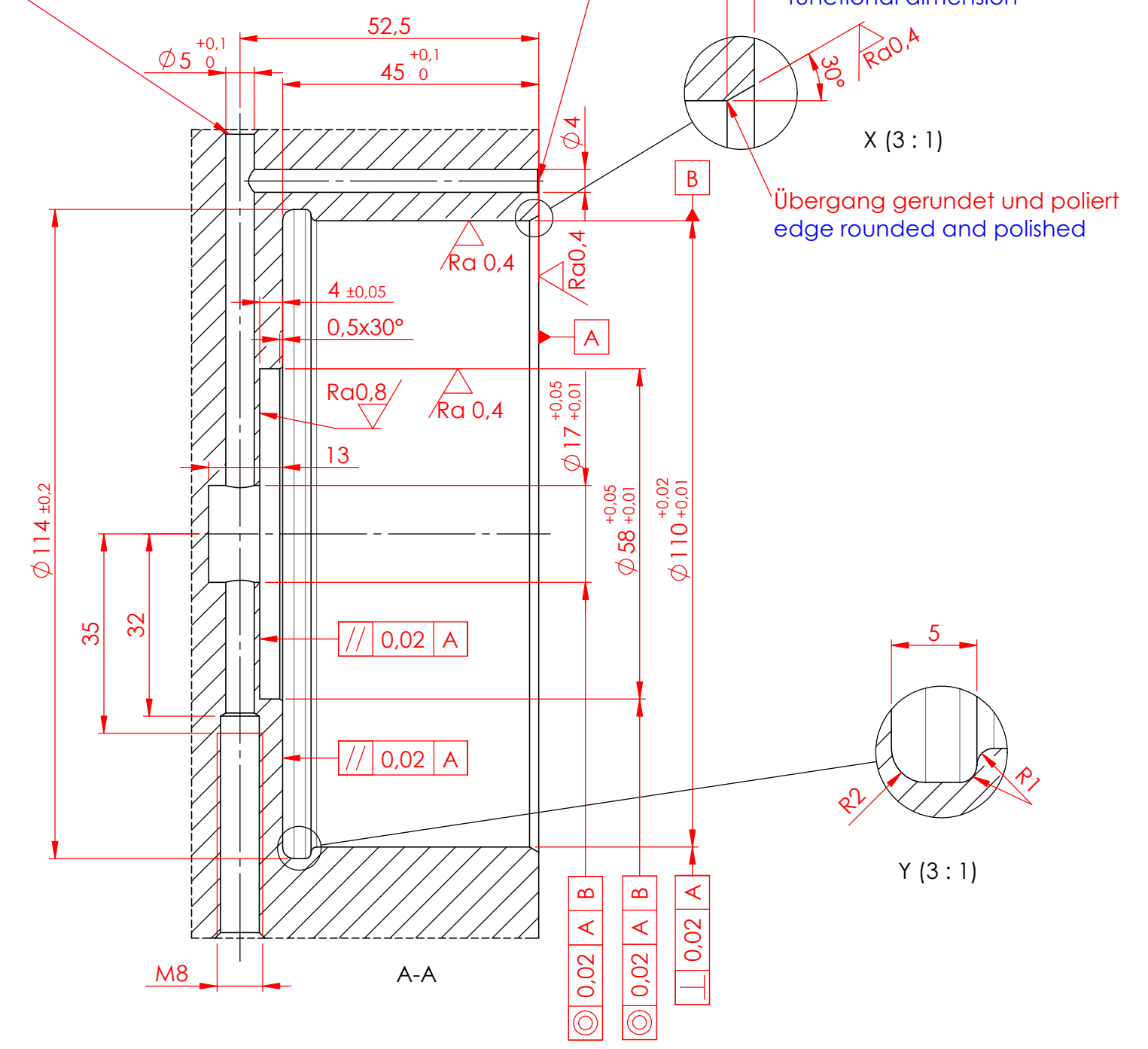
Diese Zeichnung darf nur mit unserer schriftlichen Genehmigung dritten Personen zugänglich gemacht oder vervielfältigt werden. Wir behalten uns das Urheberrecht vor



Variante 1 Variante 2 Variante 3
 Löseanschluss alternative Möglichkeiten
 release connection options

B-B

Abblasanschluss, Auflagekontrolle (optional)
 blow-out duct connection, mount control (optional)

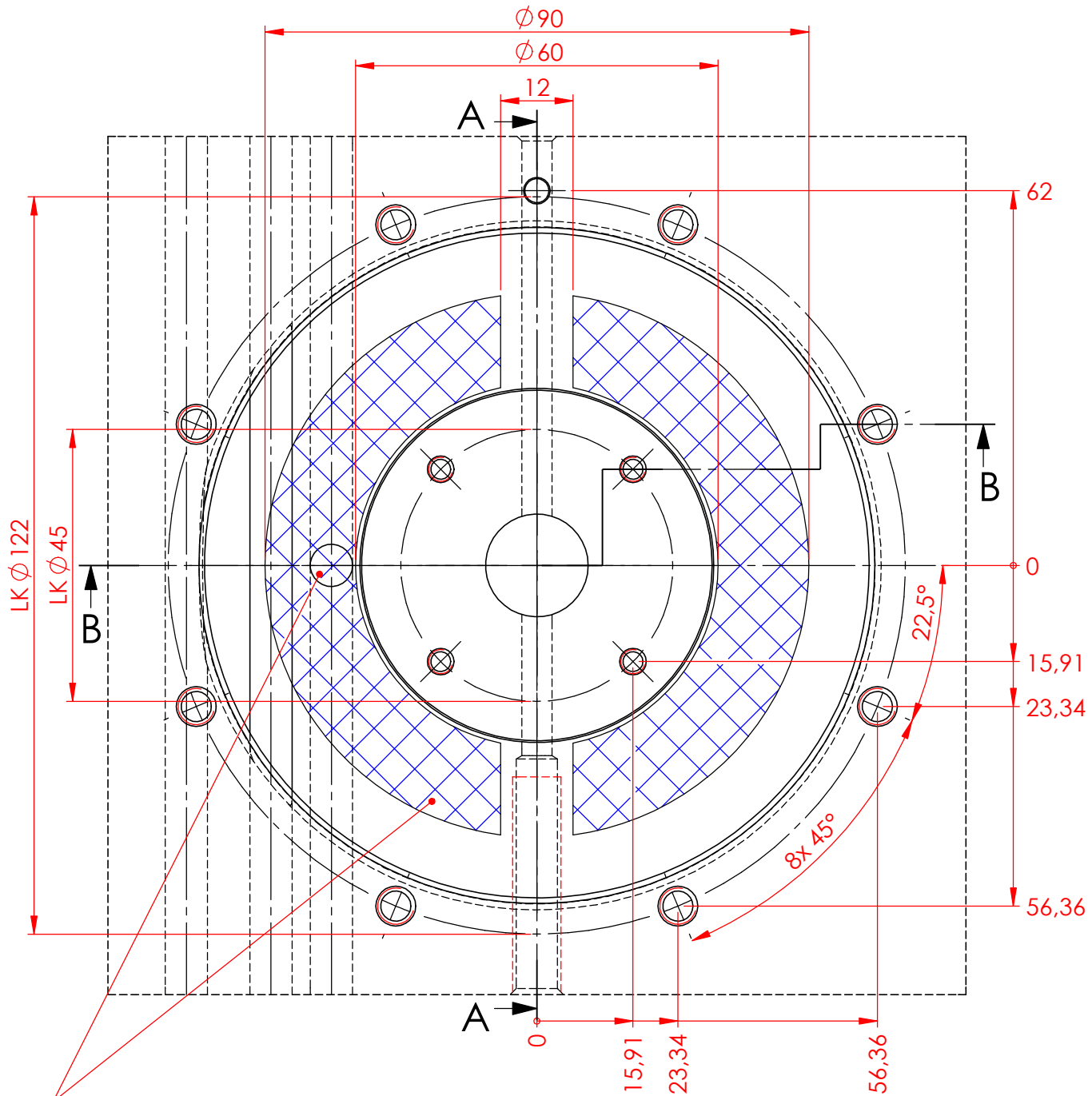


1,6^{+0.2}₀ Funktionsmaß
 functional dimension

X (3:1)

Übergang gerundet und poliert
 edge rounded and polished

Y (3:1)



Bereich für Löseanschluss. Die gesamte Bohrung muss innerhalb der schraffierten Fläche liegen
 Area for release connection. The hole must be within the crosshatched area

Achtung / Attention:
 Kollisionen zwischen Anschluss- und Gewindebohrungen vermeiden!
 Avoid collisions between connection bores and tapped bores!
 Kanten gebrochen 0,2x45° oder R0,2 / deburr edges 0,2x45° or R0,2

Ra0,8 / (Ra0,4)

Datum / date		Name:		Oberflächen- Wärme- Behandlung:	
Gez.: 2014-09-10		Iats			
Gepr.: 2019-07-24		phbi			
unbemaßte Toleranz / dimensions without tolerance: ±0,1				Bemerkung: Änderungen vorbehalten / subject to change	
Material / material:					
Benennung / description				Maßstab / scale	
Einbaumaße / assembly dimensions				M 1:1 A3	
Sweeper 2000 Einbau / flush mount				Zeichnungsnr. / drawing no.	
				D068	
				Blatt / page 1 / 1	

ROEMHELD
 HILMA ■ STARK
 Stark Spannsysteme GmbH
 Römergrund 14 / A-6830 Rankweil
 Tel.: +43 (0) 55 22 / 37 400-0