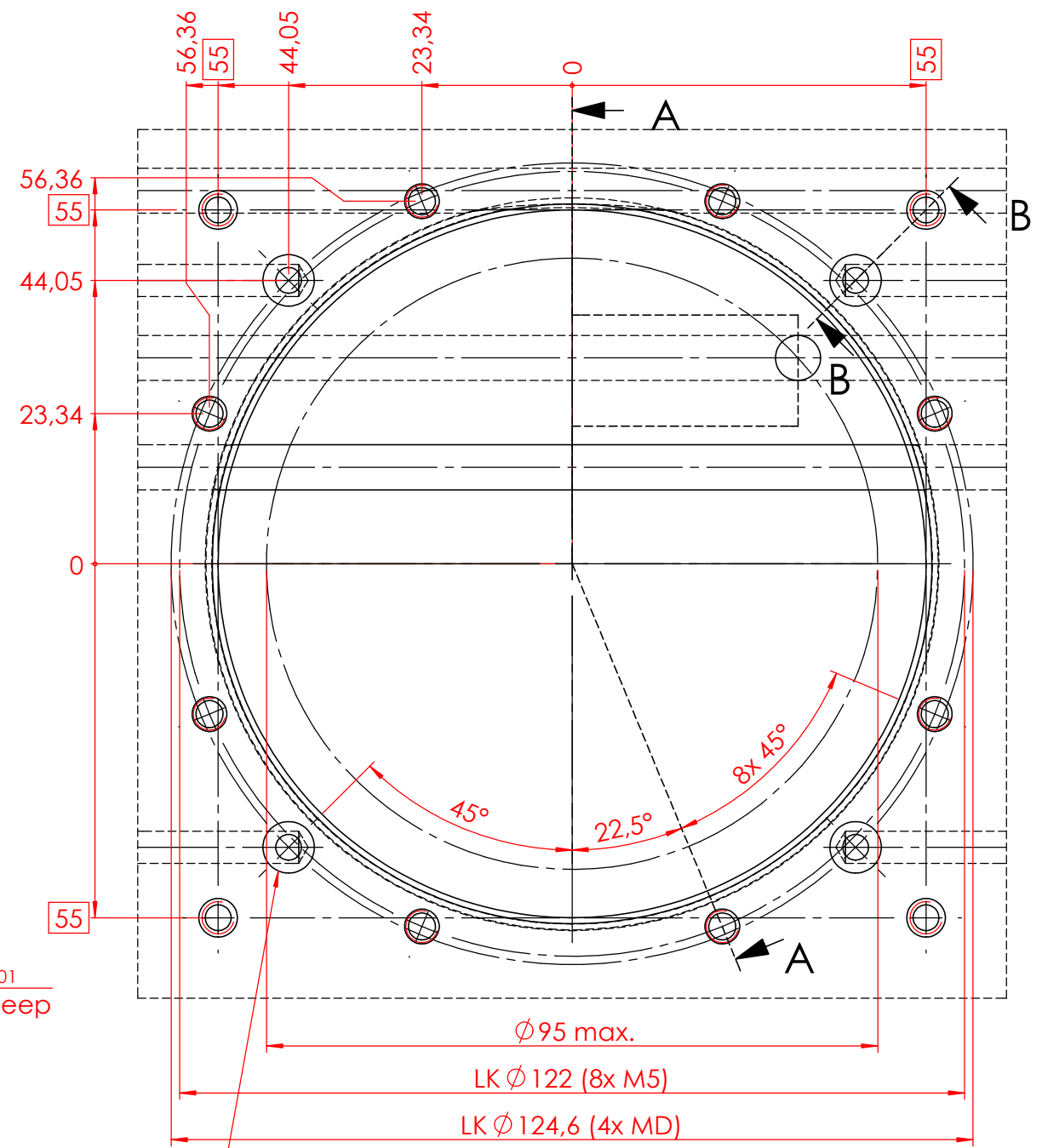
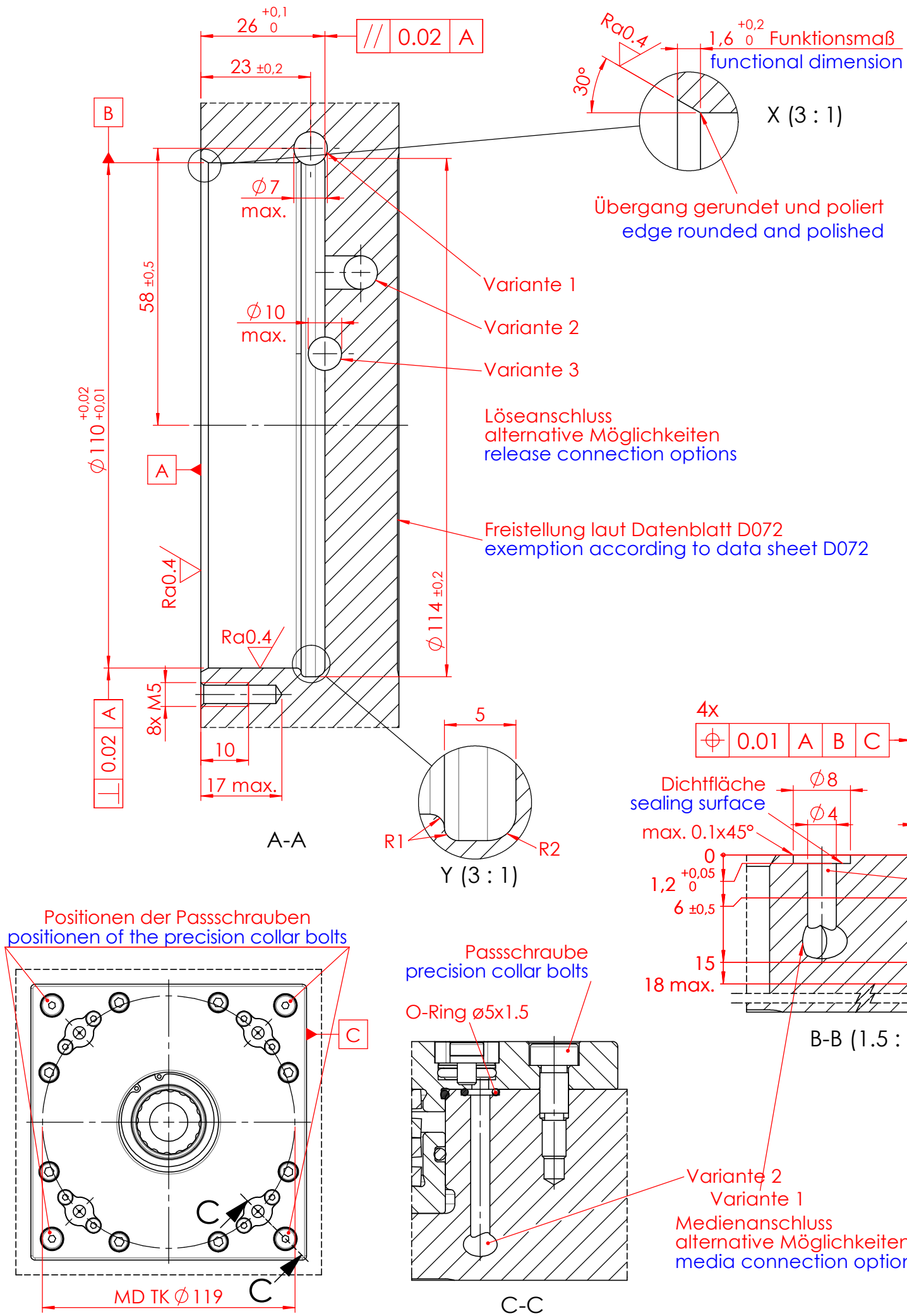


Diese Zeichnung darf nur mit unserer schriftlichen Genehmigung dritten Personen zugänglich gemacht oder vervielfältigt werden. Wir behalten uns das Urheberrecht vor



**ACHTUNG / Attention:**  
 Kollisionen zwischen Anschluss- und Gewindebohrungen vermeiden!  
 Avoid collisions between connection bores and tapped bores!

$Ra0,8 / (Ra0,4)$

Datum / date		Name:		Oberflächen- Wärme- Behandlung:	
Gez.: 2014-03-13		reeg			
Gepr.: 2017-03-17		pamä			
unberaßte Toleranz / dimensions without tolerance: $\pm 0,1$				Bemerkung: <b>Änderungen vorbehalten</b> subject to change	
Material / material:				Benennung / description	
<b>ROEMHELD</b> HILMA ■ STARK Stark Spannsysteme GmbH Römergrund 14 / A-6830 Rankweil Tel.: +43 (0) 55 22 / 37 400-0				<b>Einbaumaße / assembly dimensions</b> <b>Speedy classic 2 , Einbau quadratisch</b> <b>mit Mediendurchführungen</b>	
Index	Änd.-Nr.	Datum	Name	Maßstab / scale	<b>A3</b>
				Zeichnungsnr. / drawing no.	
				<b>D 079</b>	
				Blatt / page 1 / 1	