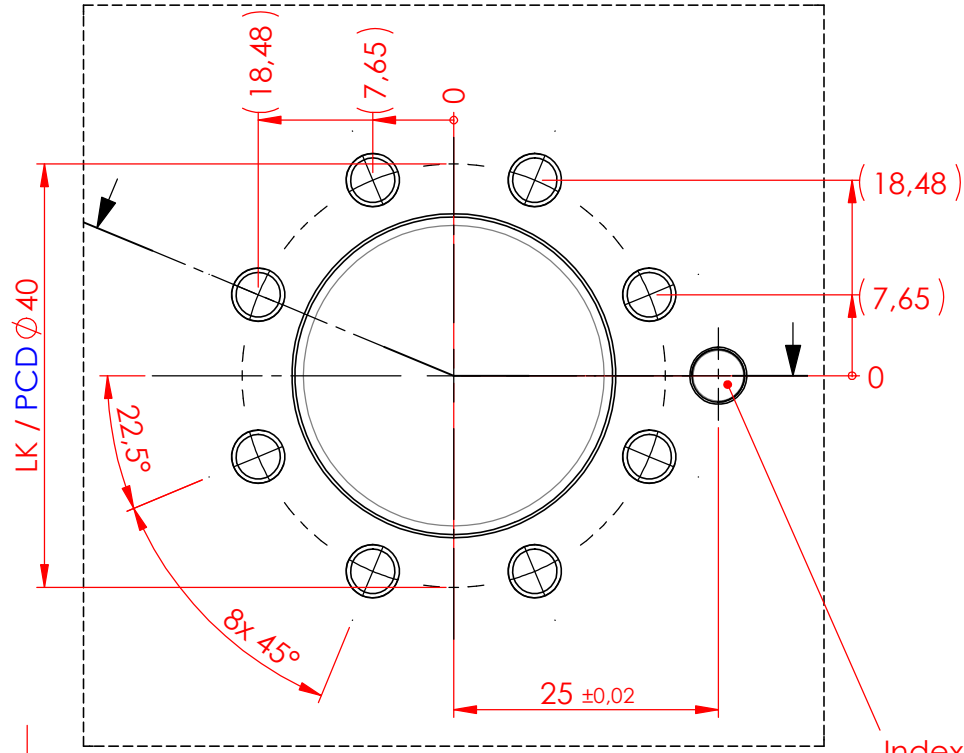
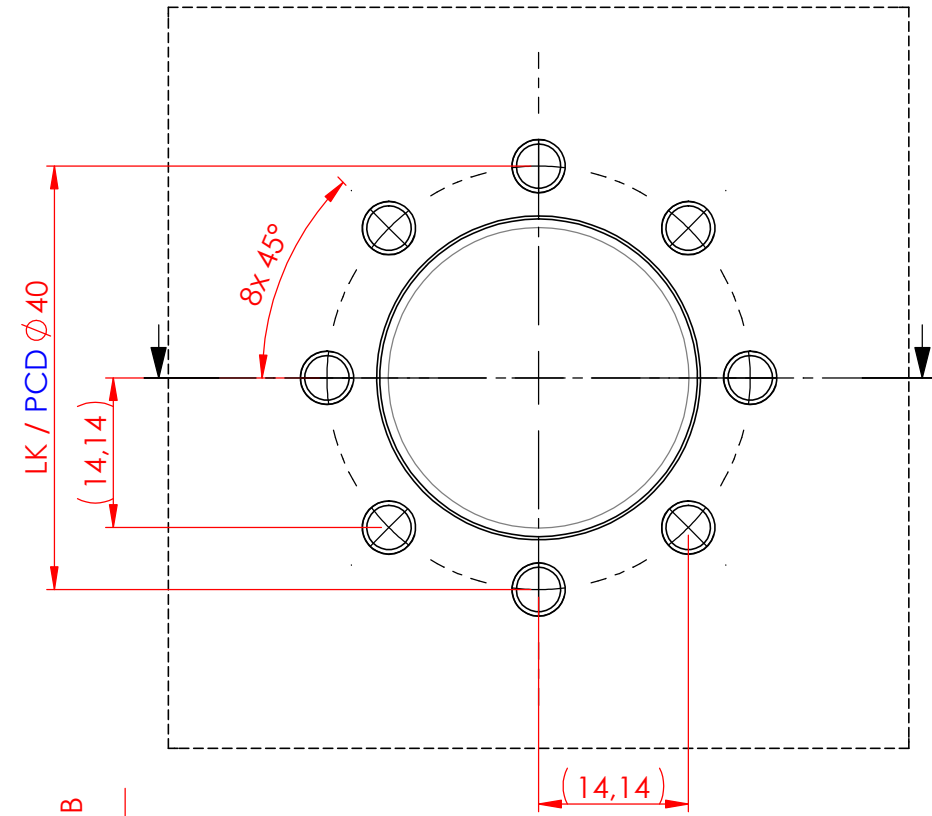


Diese Zeichnung darf nur mit unserer schriftlichen Genehmigung dritten Personen zugänglich gemacht oder vervielfältigt werden. Wir behalten uns das Urheberrecht vor

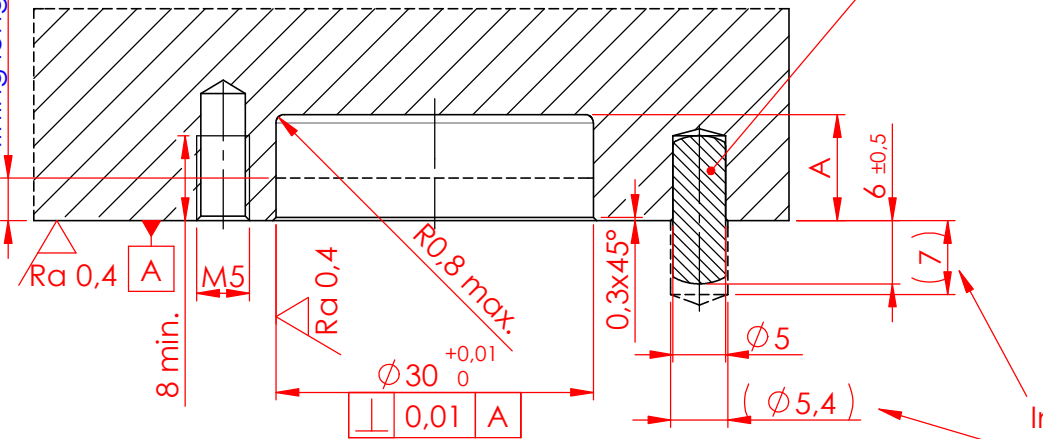
Flanscheinzugsnippl mit Ausgleich  
retractable nipple with flange and equaliser



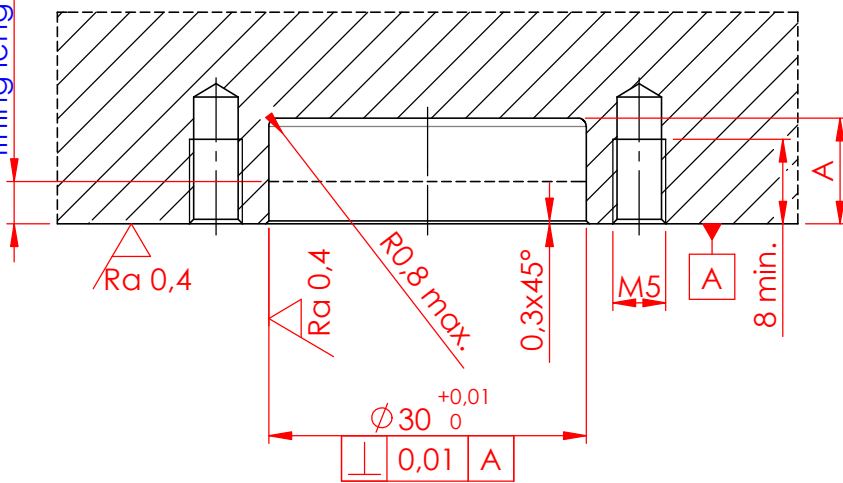
Flanscheinzugsnippl mit Nullpunkt / ohne Zentrierung  
retractable nipple with flange and zero point / without centring



Passungslänge B  
fitting length B



Passungslänge B  
fitting length B

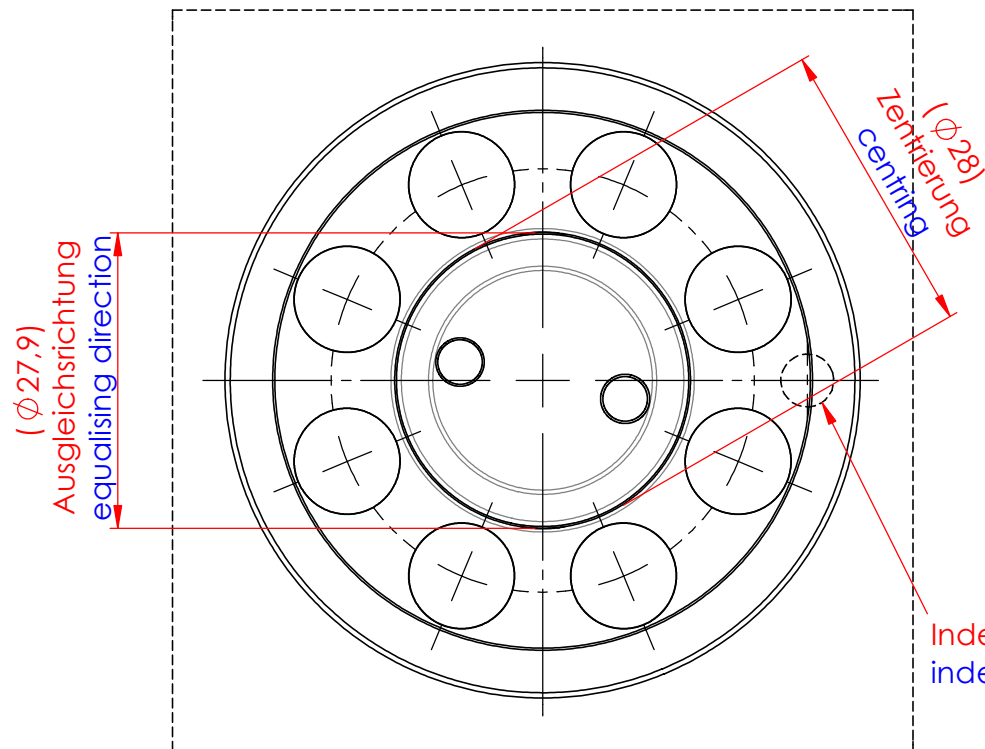


**Nur im Flansch mit Ausgleich  
ist eine Indexier-Bohrung.  
Only in the flange with equaliser  
is an index bore.**

Einbaumaße für / assembly dimensions for:	A	B
Flanscheinzugsnippl und Pendelfunktion / retractable nipple with flange and pendulum function	10	4
Flanscheinzugsnippl / retractable nipple with flange	5	4

Kanten gebrochen 0,2x45° oder R0,2  
deburr edges 0,2x45° or R0,2

Ra1,6 (Ra0,4)

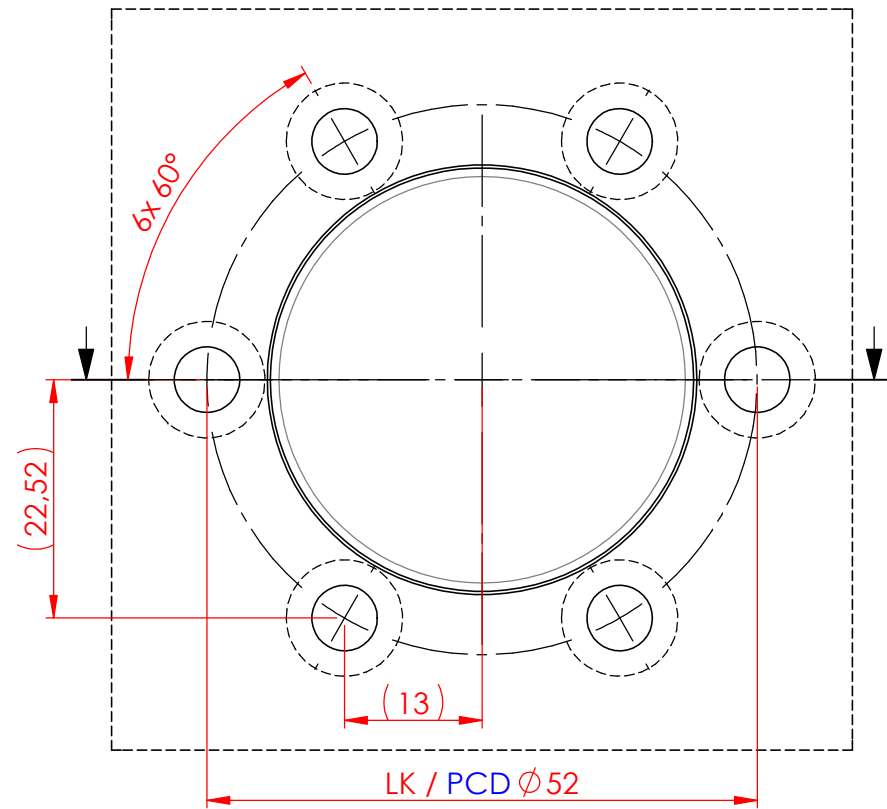


Indexier-Stift  
indexing pin

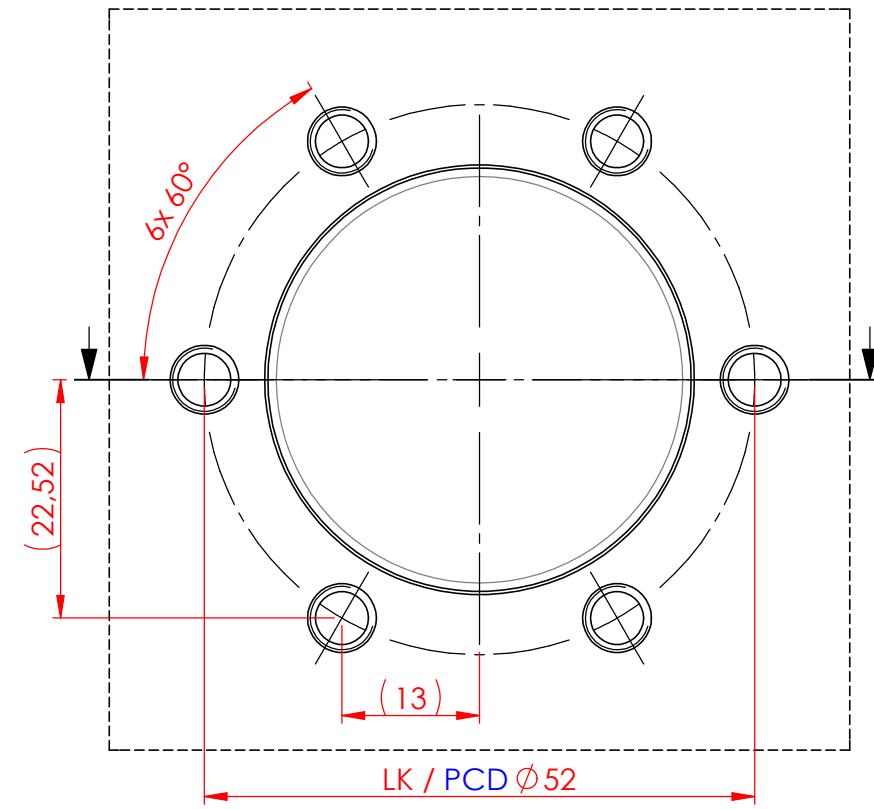
				Datum / date	Name:	Oberflächen- Wärme- Behandlung:	
				Gez.: 2014-09-10	lats		
				Gepr.: 2017-05-03	reeg		
				unbemaßte Toleranz / dimensions without tolerance: ±0,1		Bemerkung: Änderungen vorbehalten subject to change	
B	1321	2021-07-22	japr	Material / material:			
A	1121	2017-05-03	lats	Benennung / description		Maßstab / scale M 1.4:1 A3	
Index	Änd.-Nr.	Datum	Name	Einbaumaße / assembly dimensions Flanscheinzugsnippl / retractable nipple with flange STARK.hydratec & STARK.sweeper		Zeichnungsnr. / drawing no. D085	
 HILMA ■ STARK Stark Spannsysteme GmbH Römergrund 14 / A-6830 Rankweil Tel.: +43 (0) 55 22 / 37 400-0						Blatt / page 1 / 2	

Diese Zeichnung darf nur mit unserer schriftlichen Genehmigung dritten Personen zugänglich gemacht oder vervielfältigt werden. Wir behalten uns das Urheberrecht vor

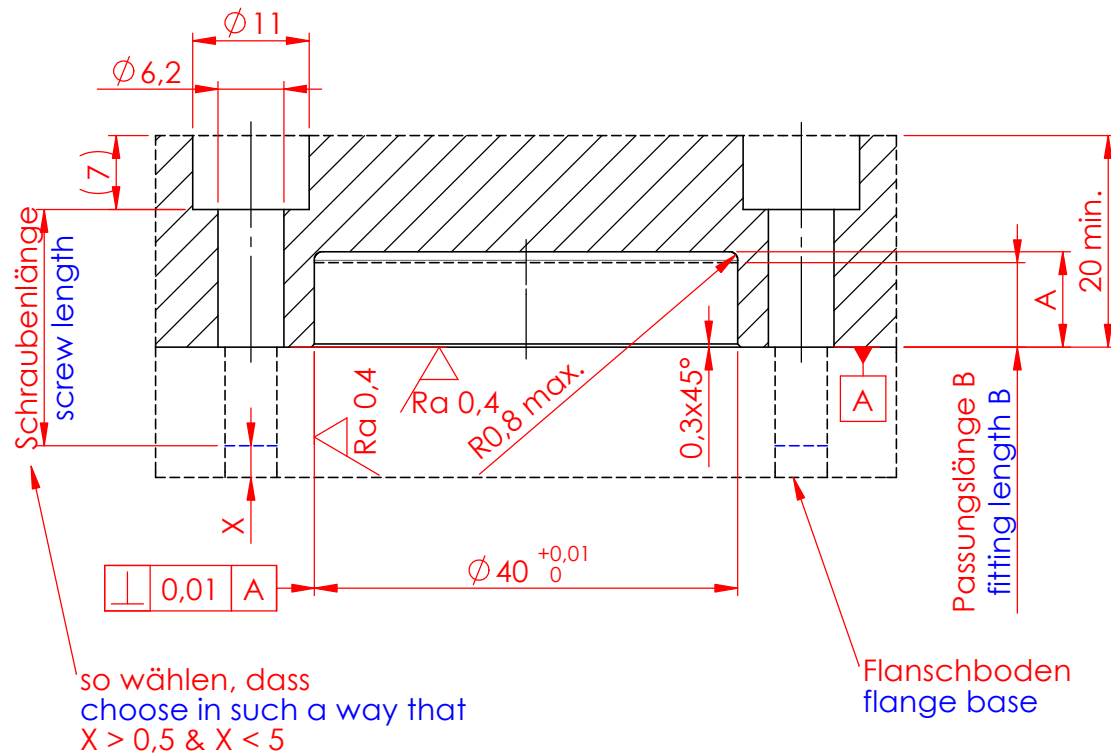
Flanscheinzugsnippl von hinten geschraubt  
retractable nipple with flange mounted from behind



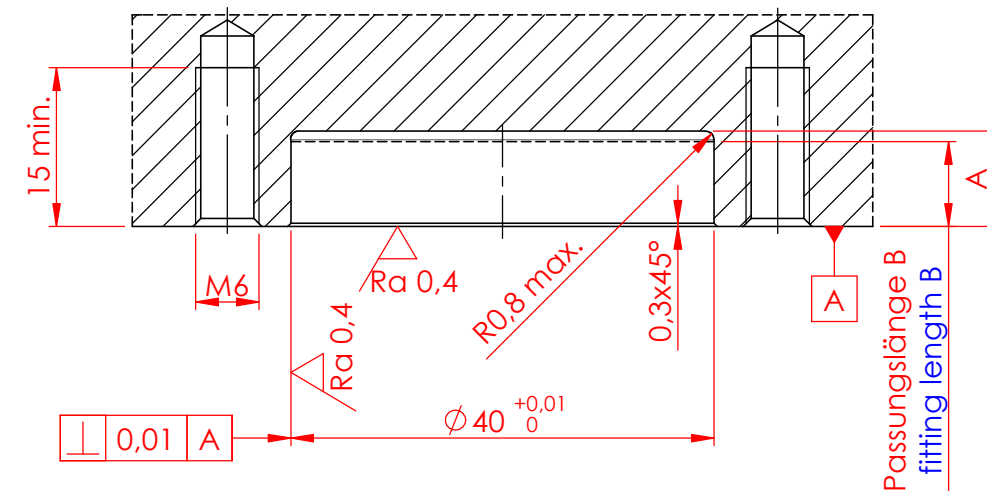
Flanscheinzugsnippl von vorne geschraubt  
retractable nipple with flange mounted from front



nur für Flanscheinzugsnippl ohne Schraubensenkungen!  
only for retractable nipple with flange and without counterbore of the insert screw!



nur für Flanscheinzugsnippl mit Schraubensenkungen!  
only for retractable nipple with flange and counterbore of the insert screw!



Einbaumaße für / assembly dimensions for:	A	B
Flanscheinzugsnippl / retractable nipple with flange	9	8

Ra1,6 (Ra0,4)

Kanten gebrochen 0,2x45° oder R0,2  
deburr edges 0,2x45° or R0,2

				Datum / date	Name:	Oberflächen- Wärme- Behandlung:	
				Gez.: 2014-09-10	lats		
				Gepr.: 2017-05-03	reeg		
				unbemaßte Toleranz / dimensions without tolerance: ±0,1		Bemerkung: Änderungen vorbehalten subject to change	
B	1321	2021-07-22	japr	Material / material:			
A	1121	2021-05-03	lats	Benennung / description		Maßstab / scale M 1.4:1 A3	
Index	Änd.-Nr.	Datum	Name	Einbaumaße / assembly dimensions Flanscheinzugsnippl / retractable nipple with flange STARK.hydratec & STARK.sweeper		Zeichnungsnr. / drawing no. D085	
				ROEMHELD HILMA ■ STARK Stark Spannsysteme GmbH Römergrund 14 / A-6830 Rankweil Tel.:+43 (0) 55 22 / 37 400-0		Blatt / page 2 / 2	