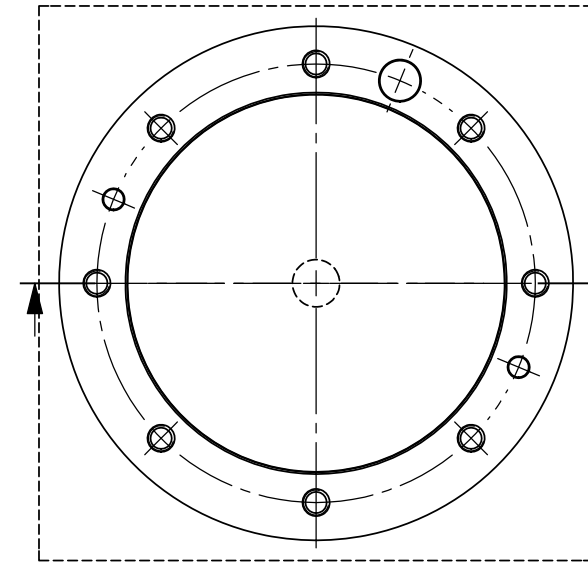
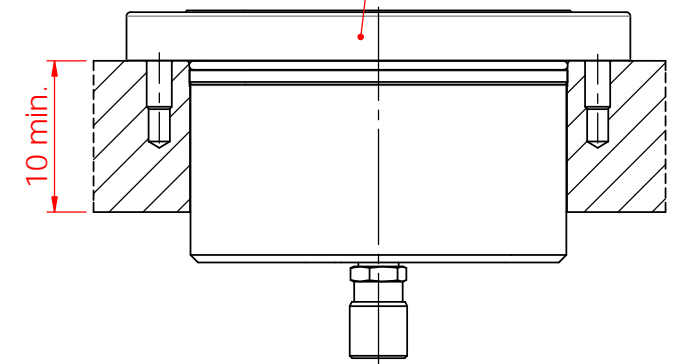
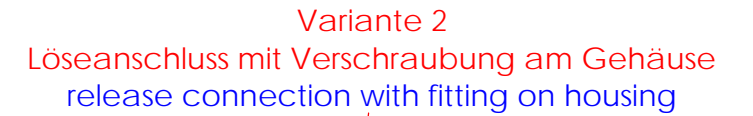
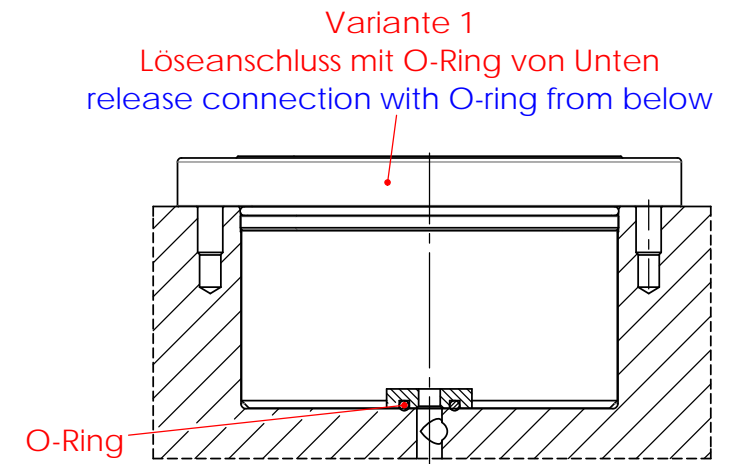
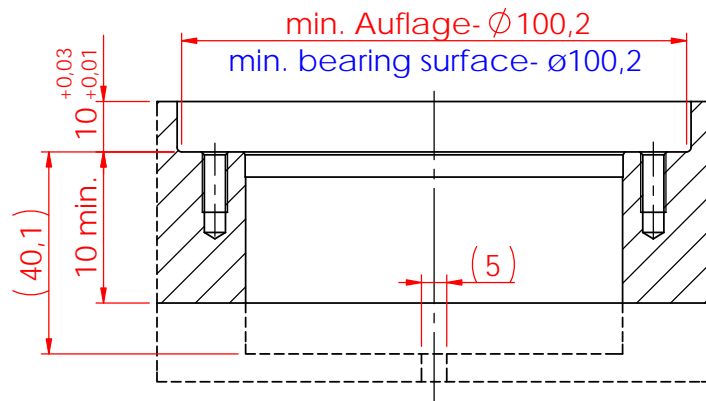
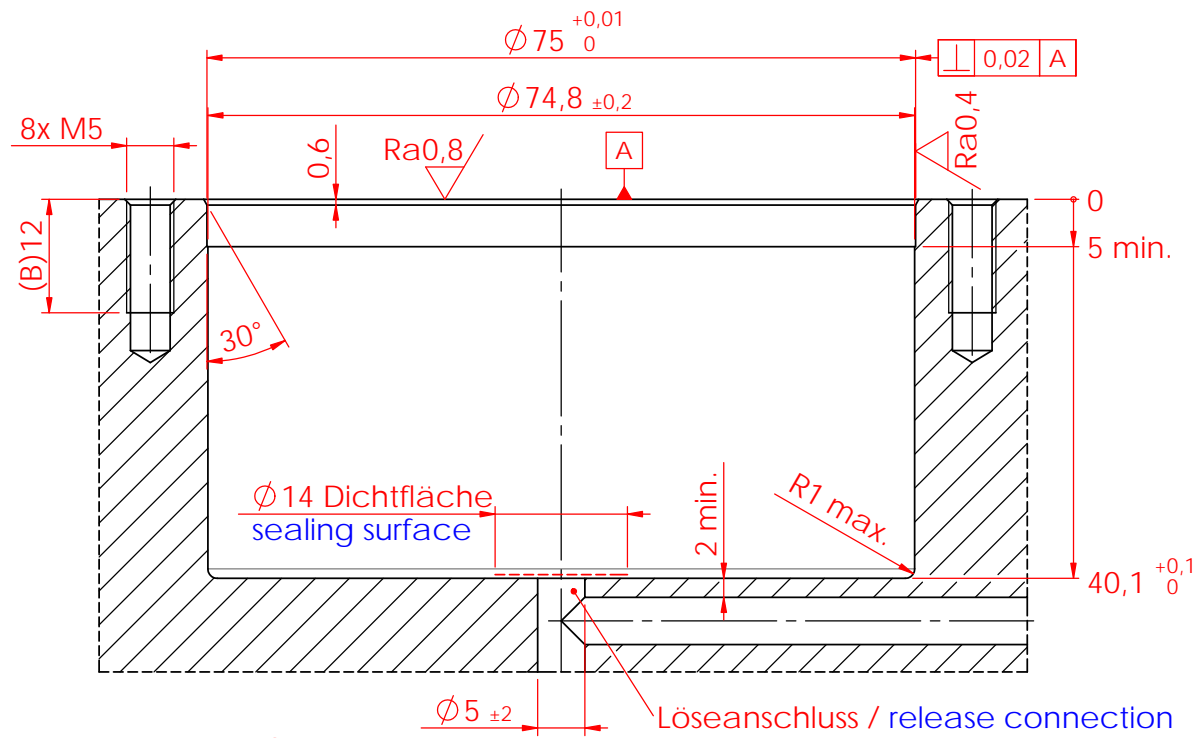
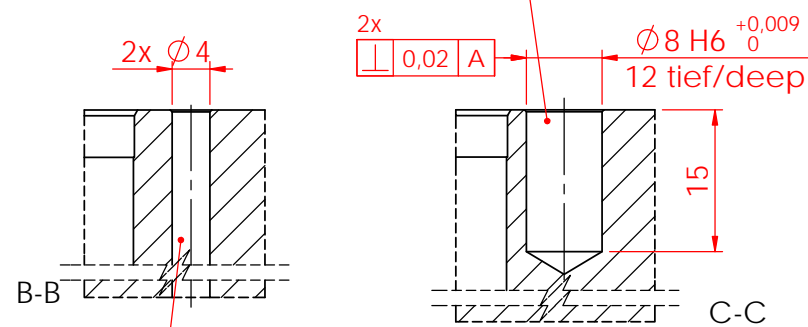


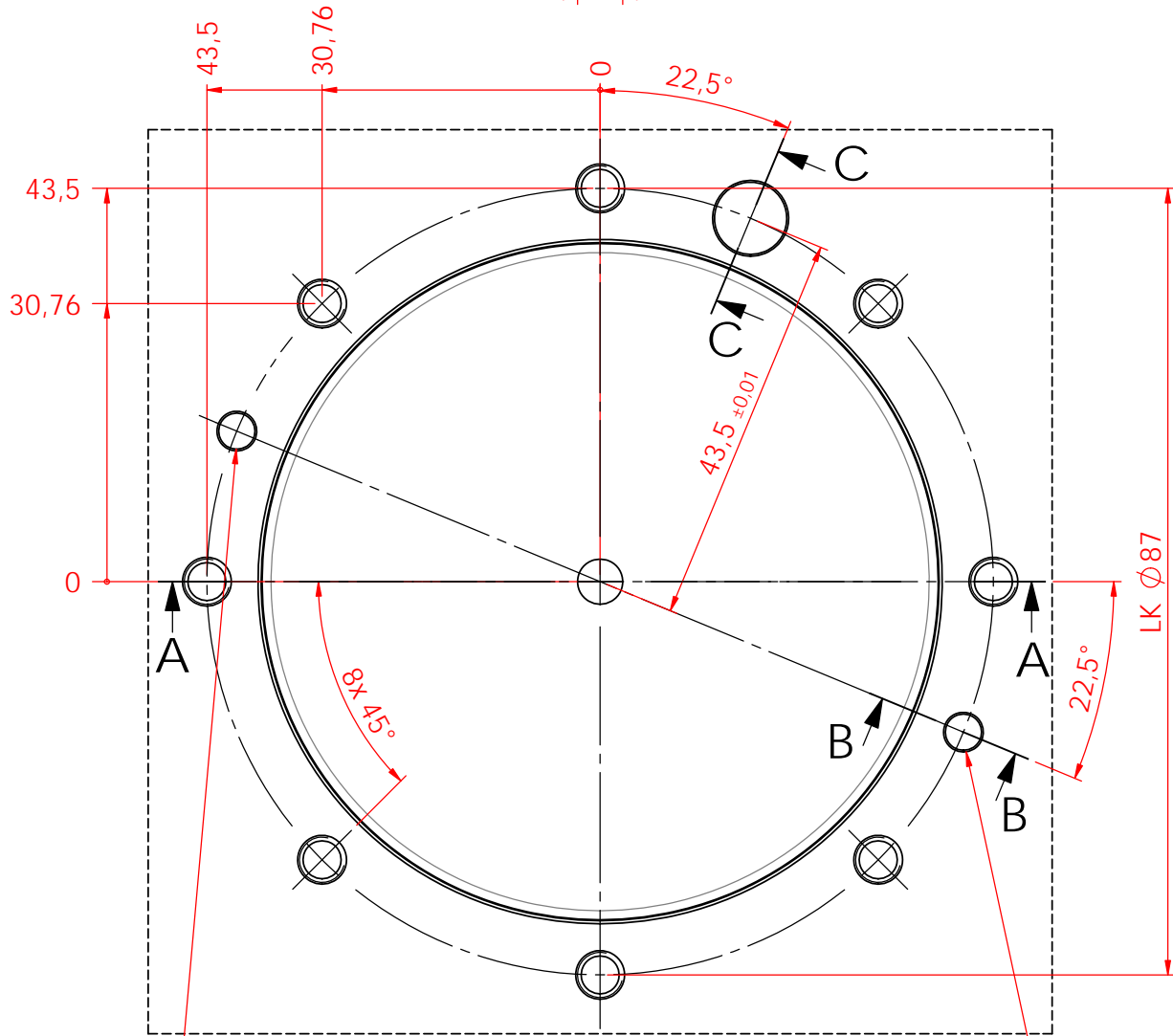
Diese Zeichnung darf nur mit unserer schriftlichen Genehmigung dritten Personen zugänglich gemacht oder vervielfältigt werden. Wir behalten uns das Urheberrecht vor.



Indexbohrung / index bore  
 nur für Elemente mit Indexierung  
 only for elements with index



Kanten gebrochen 0,2x45° oder R0,2 / deburr edges 0,2x45° or R0,2



die 2 Bohrungen können auf dem Lochkreis verdreht werden  
 the 2 bores can be moved on the hole circle

Abblasanschluss / blow-out ducts connection  
 nur für Elemente mit Abblasung und Auflagekontrolle  
 only for elements with blow-off and mount control

**ACHTUNG / Attention:**

Kollisionen zwischen Anschluss- und Gewindebohrungen vermeiden!

Avoid collisions between connection bores and tapped bores!

				Datum / date	Name:	Oberflächen- Wärme- Behandlung:	
				Gez.: 2014-09-10	lats		
				Gep.: 2017-03-16	pamá		
				unbemaßte Toleranz / dimensions without tolerance: $\pm 0,1$		Bemerkung: Änderungen vorbehalten subject to change	
B	1296	2020-12-02	lats	Material / material:			
A	1220	2019-07-24	phbi	Benennung / description			
Index	Änd.-Nr.	Datum	Name	Einbaumaße / assembly dimensions		Maßstab / scale M 1.25:1 A3	
<b>ROEMHELD</b> HILMA ■ STARK Stark Spannsysteme GmbH Römergrund 14 / A-6830 Rankweil Tel.: +43 (0) 55 22 / 37 400-0				STARK.airtec 100 Modul		Zeichnungsnr. / drawing no. <b>D088</b>	
				Einbau rund / flush mount round		Blatt / page 1 / 1	

$Ra1,6$  /  $(Ra0,8 / Ra0,4)$