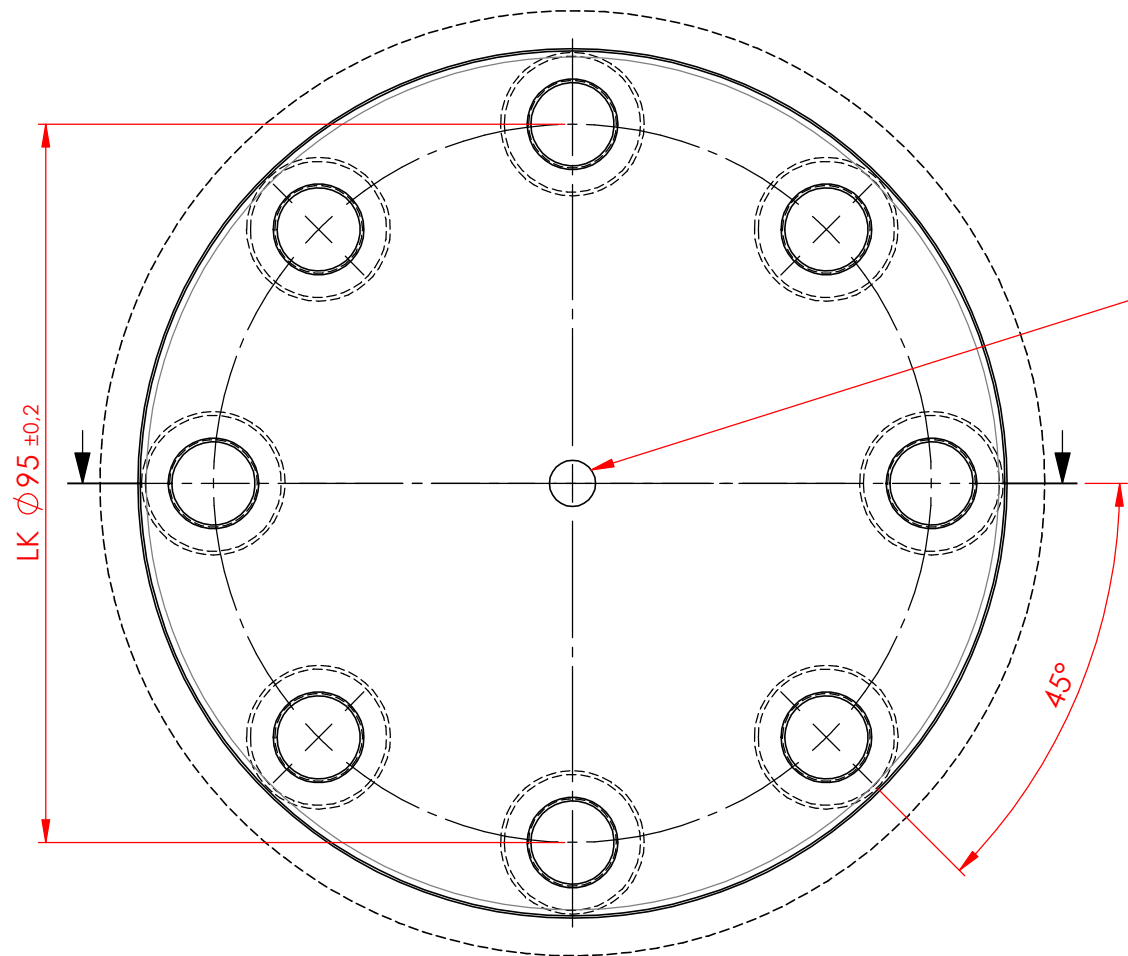
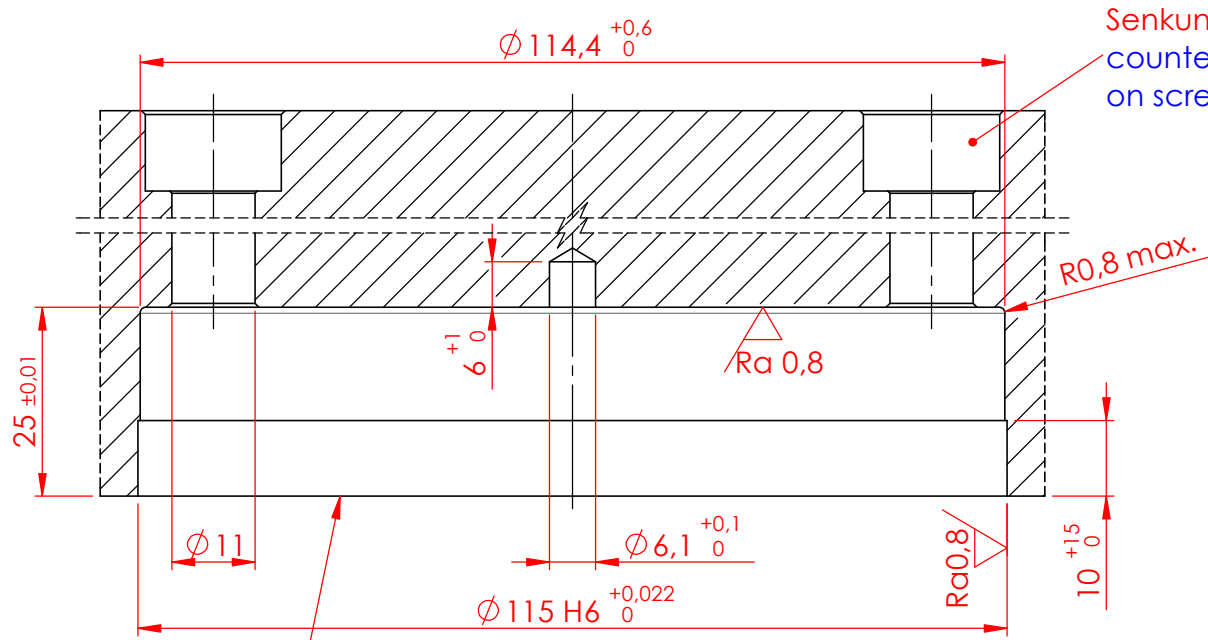
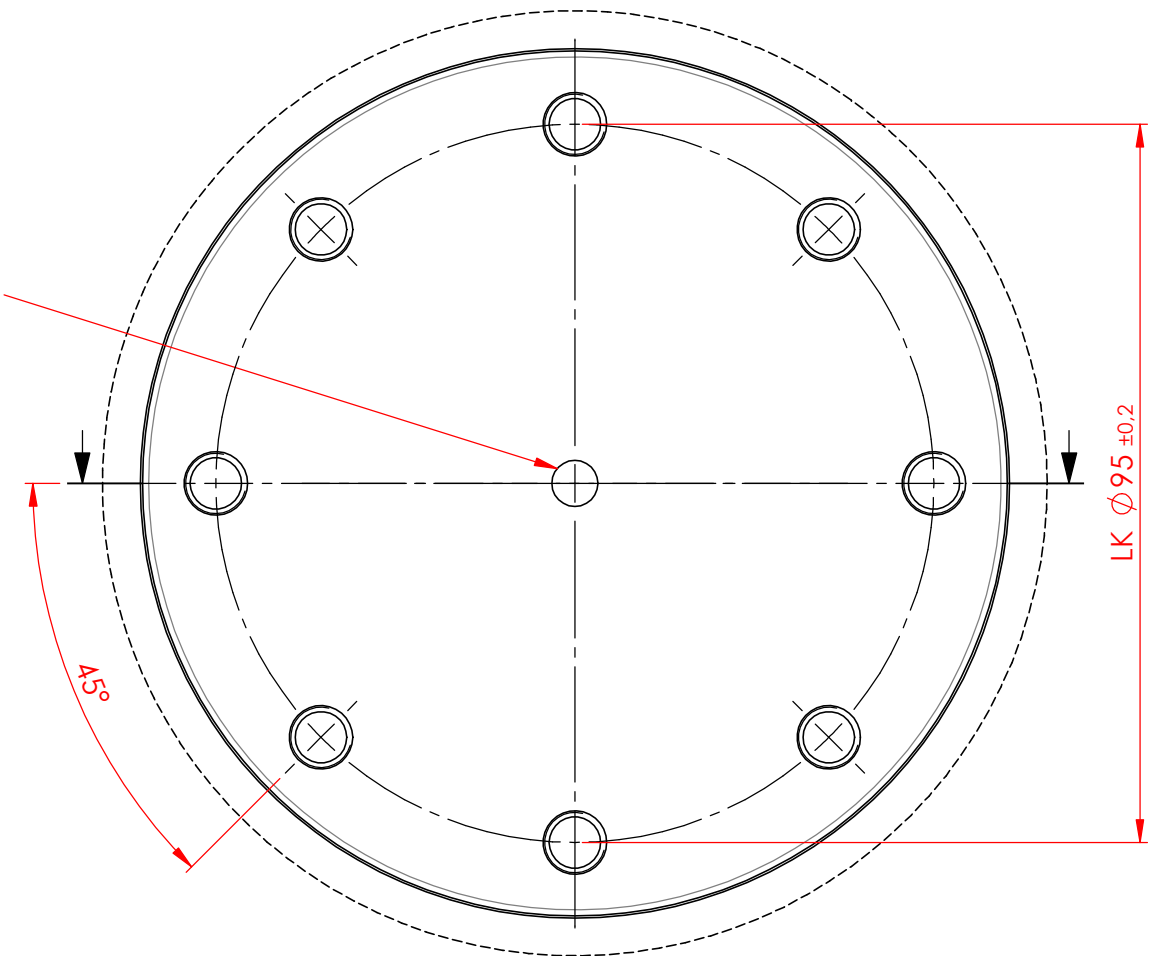


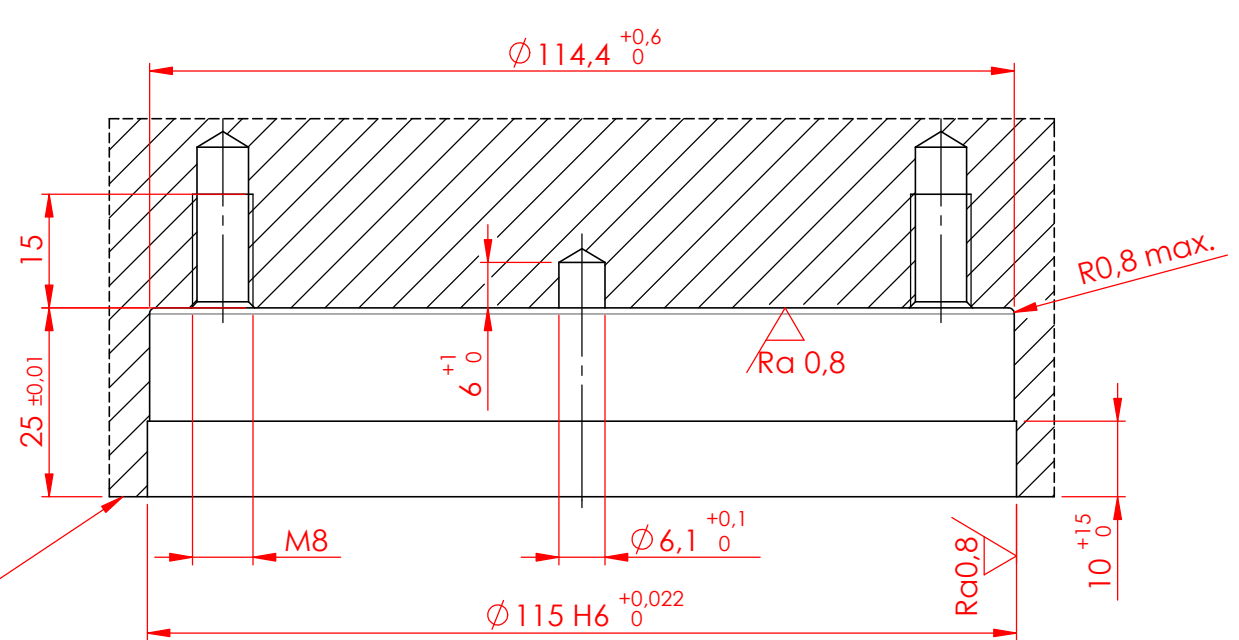
Diese Zeichnung darf nur mit unserer schriftlichen Genehmigung dritten Personen zugänglich gemacht oder vervielfältigt werden. Wir behalten uns das Urheberrecht vor



Bohrung nur für / bore only for
3000 811-1, 3000 812-1

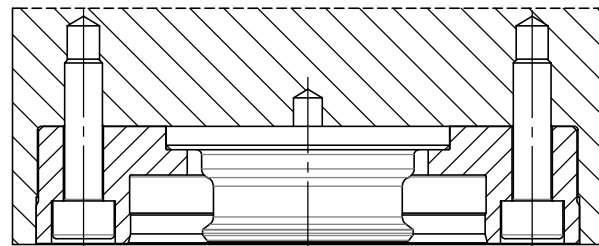
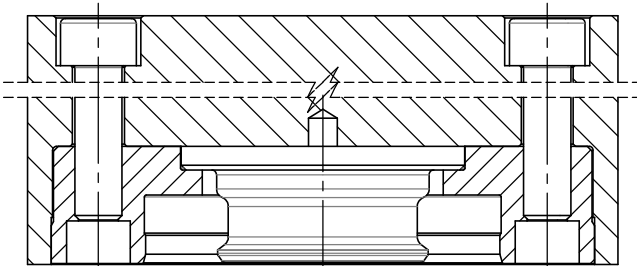


Senkung je nach Schraubentyp
counterbore/sink depending
on screw type



Befestigung von oben
mounting from the top

Befestigung von unten
mounting from the bottom



Ra1,6 / (Ra0,8)

Kanten gebrochen 0,2x45° oder R0,2 / deburr edges 0,2x45° or R0,2

				Datum / date	Name:	Oberflächen- Wärme- Behandlung:	
				Gez.: 2014-09-15	lats		
				Gep.: 2018-02-05	pamá		
				unbemaßte Toleranz / dimensions without tolerance: ±0,1		Bemerkung: Änderungen vorbehalten subject to change	
				Material / material:			
				Benennung / description		Maßstab / scale M 1:1 A3	
Index	Änd.-Nr.	Datum	Name	Einbaumaße/assembly dimensions system 3000 Spannzapfen m. Haltering clamping spigot with retaining ring			
ROEMHELD HILMA ■ STARK Stark Spannsysteme GmbH Römergrund 14 / A-6830 Rankweil Tel.: +43 (0) 55 22 / 37 400-0				Zeichnungsnr. / drawing no. D 093 Blatt / page 1 / 1			