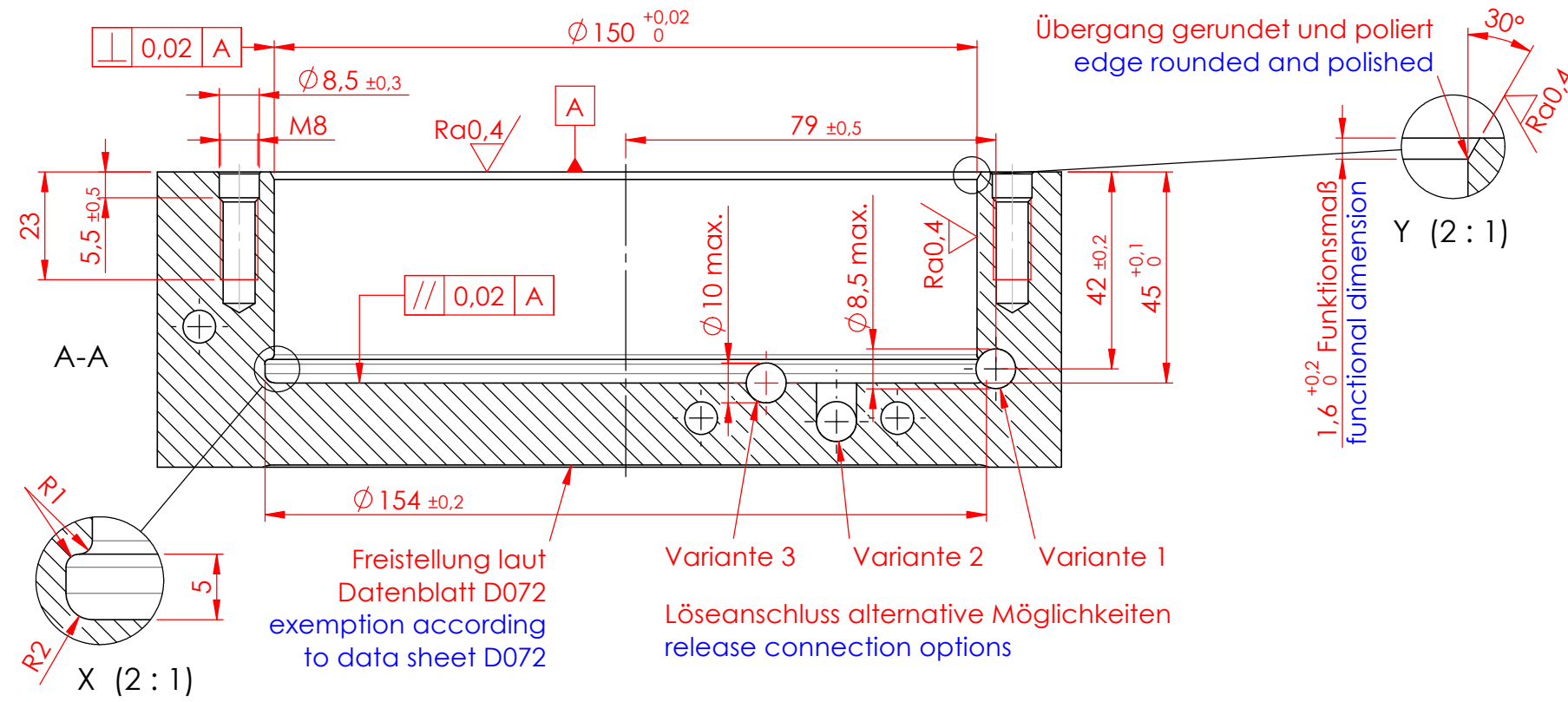
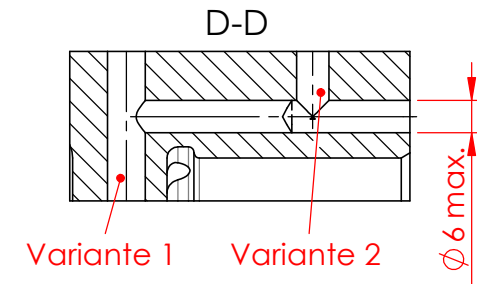


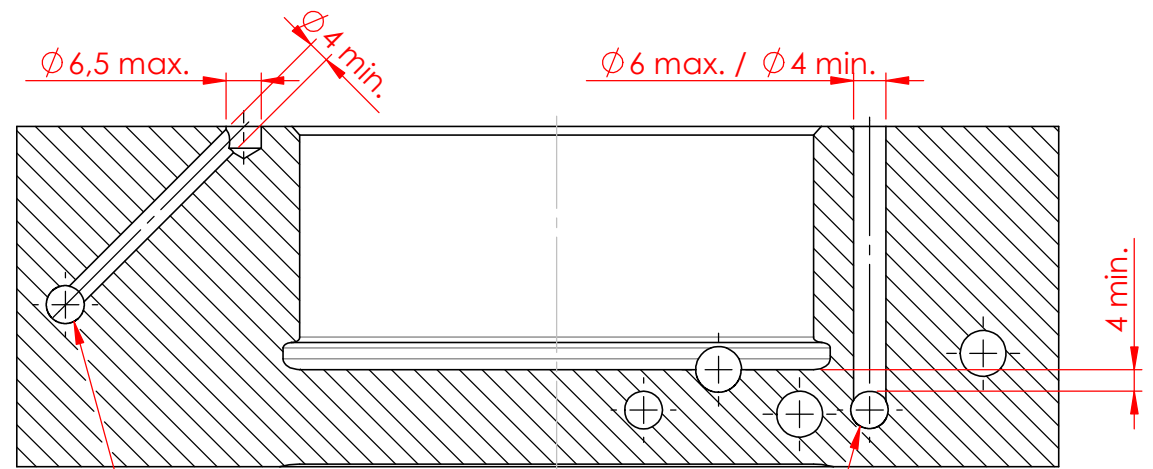
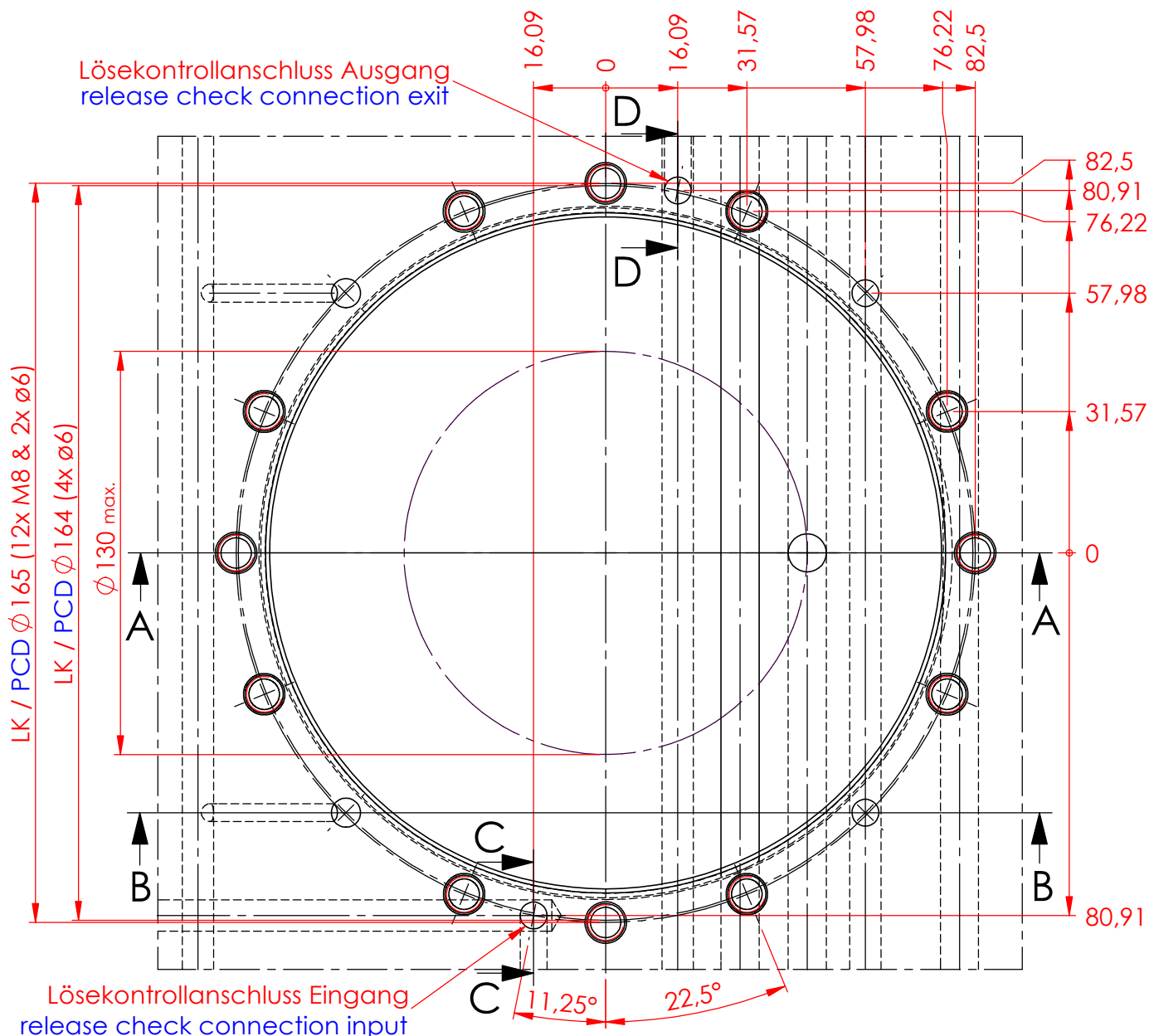
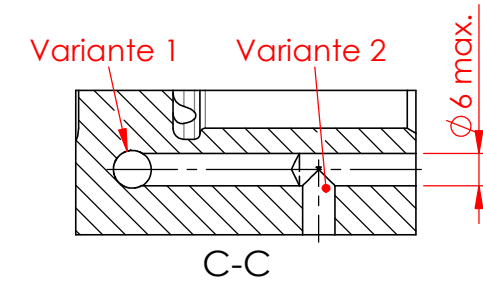
Diese Zeichnung darf nur mit unserer schriftlichen Genehmigung dritten Personen zugänglich gemacht oder vervielfältigt werden. Wir behalten uns das Urheberrecht vor



Wird eine Funktion nicht verwendet kann die Bohrung entfallen
 if a function is not used the bore can be omitted



Lösekontrollanschluss alternative Möglichkeiten
 release control connection options



Abblasanschluss alternative Möglichkeiten / blow-off connection options

Die Abblasanschluss-Varianten sind nicht abhängig von den Löseanschluss-Varianten!
 the blow-off connection-variants are not dependent on the release connection-variants!

Achtung / Attention:

Kollisionen zwischen Anschluss- und Gewindebohrungen vermeiden!
 Avoid collisions between connection bores and tapped bores!

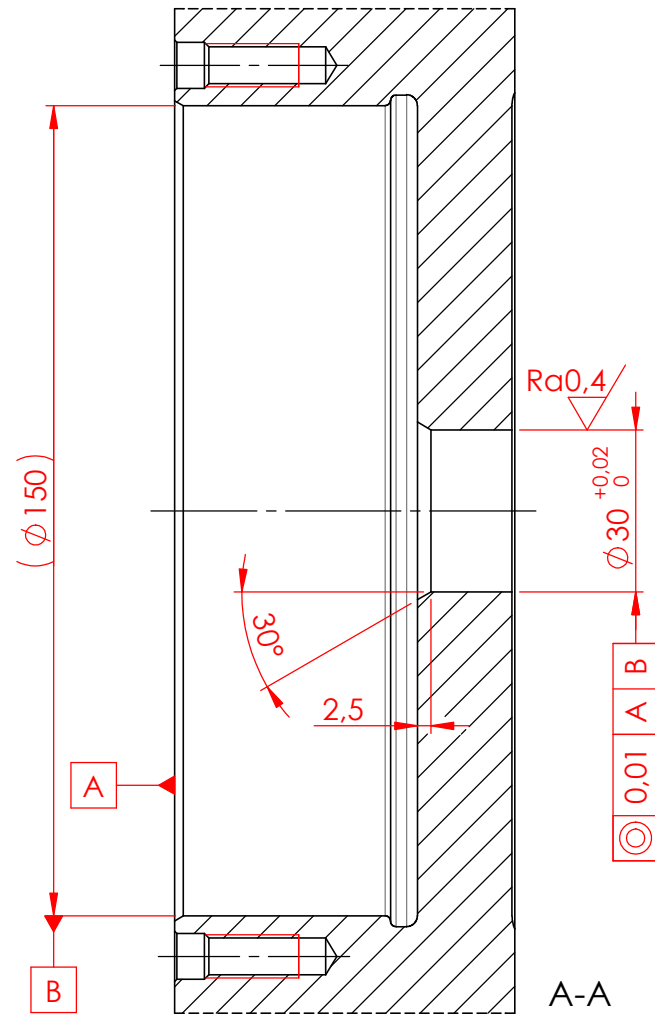
Kanten gebrochen 0,2x45° oder R0,2 / deburr edges 0,2x45° or R0,2

∇ Ra0,8 / ∇ (Ra0,4 /)

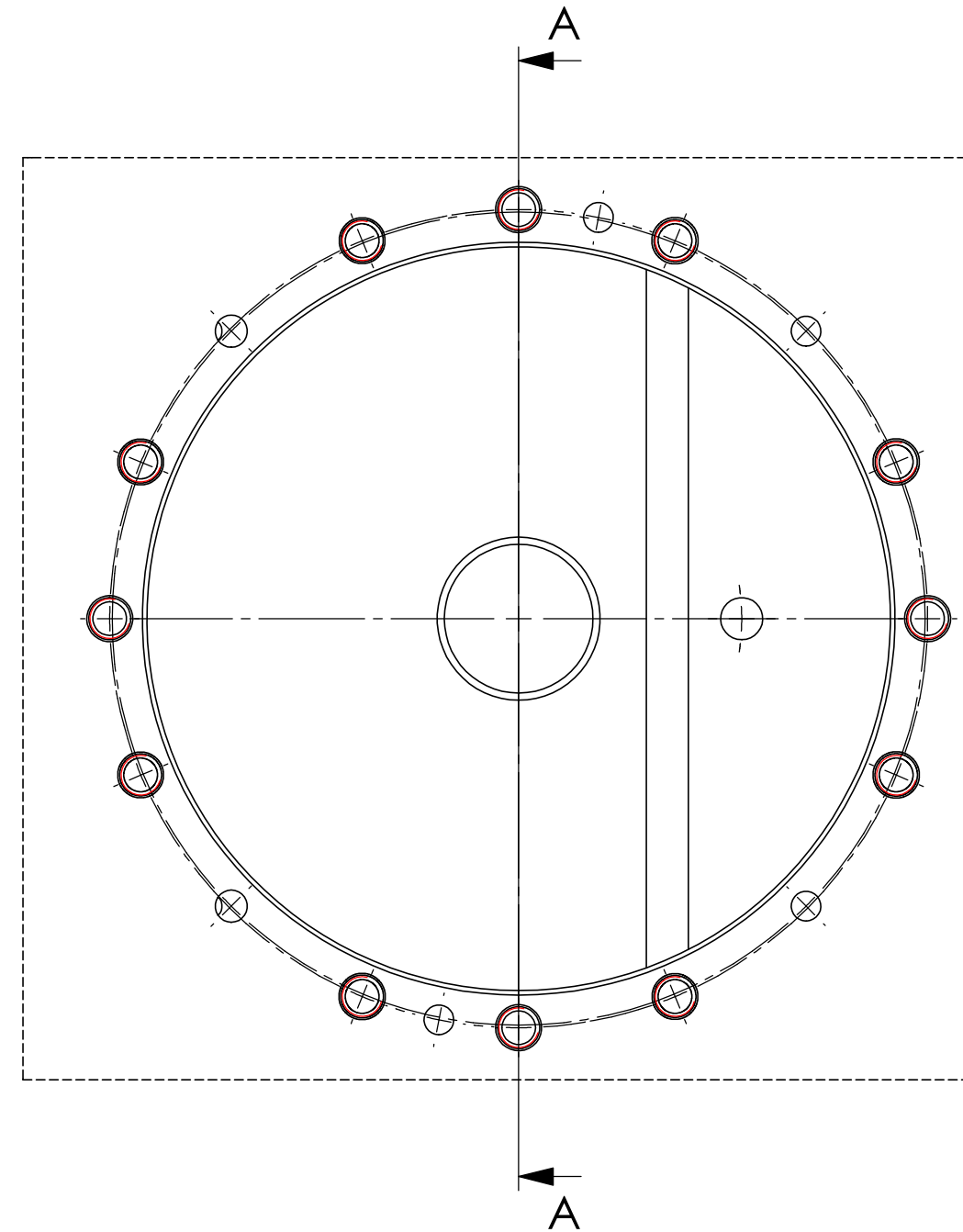
				Datum / date	Name:	Oberflächen- Wärme- Behandlung:			
				Gez.: 2014-09-15	lats				
				Gepr.: 2018-10-08	pamá				
				unbemaßte Toleranz / dimensions without tolerance: $\pm 0,1$		Bemerkung: Änderungen vorbehalten subject to change			
B	1348	2021-12-14	japr	Material / material:					
A	1220	2019-07-24	phbi	Benennung / description					
Index	Änd.-Nr.	Datum	Name	Einbaumaße/assembly dimensions STARK.classic 3 NG Twister Einbau rund / flusch mount round		Maßstab / scale M 1:1.4 A3 Zeichnungsnr. / drawing no. D105 Blatt / page 1 / 2			
 ROEMHILD HILMA ■ STARK Stark Spannsysteme GmbH Römergrund 14 / A-6830 Rankweil Tel.: +43 (0) 55 22 / 37 400-0									


Diese Zeichnung darf nur mit unserer schriftlichen Genehmigung dritten Personen zugänglich gemacht oder vervielfältigt werden. Wir behalten uns das Urheberrecht vor

Zusätzliche Mittenbohrung für STARK.classic.NG.3 mit Kühlmittelablauf
 Additional middle bore for STARK.classic.NG.3 with coolant outlet



Kollisionen mit den Tieflochbohrungen vermeiden!
 Avoid collisions with deep-hole bores!



				Datum / date	Name:	Oberflächen- Wärme- Behandlung:
				Gez.: 2014-09-15	lats	
				Gepr.: 2018-10-08	pamä	
				unbemaßte Toleranz / dimensions without tolerance : ±0,1		Bemerkung: Änderungen vorbehalten subject to change
B	1348	2021-12-14	japr	Material / material :		
A	1220	2019-07-24	phbi	Benennung / description		
Index	Änd.-Nr.	Datum	Name	Einbaumaße/assembly dimensions STARK.classic 3 NG Twister Einbau rund / flusch mount round		Maßstab / scale M 1:1.4 A3
 ROEMHELD HILMA ■ STARK Stark Spannsysteme GmbH Römergrund 14 / A-6830 Rankweil Tel.:+43 (0) 55 22 / 37 400-0						Zeichnungsnr. / drawing no. D105 Blatt / page 2 / 2