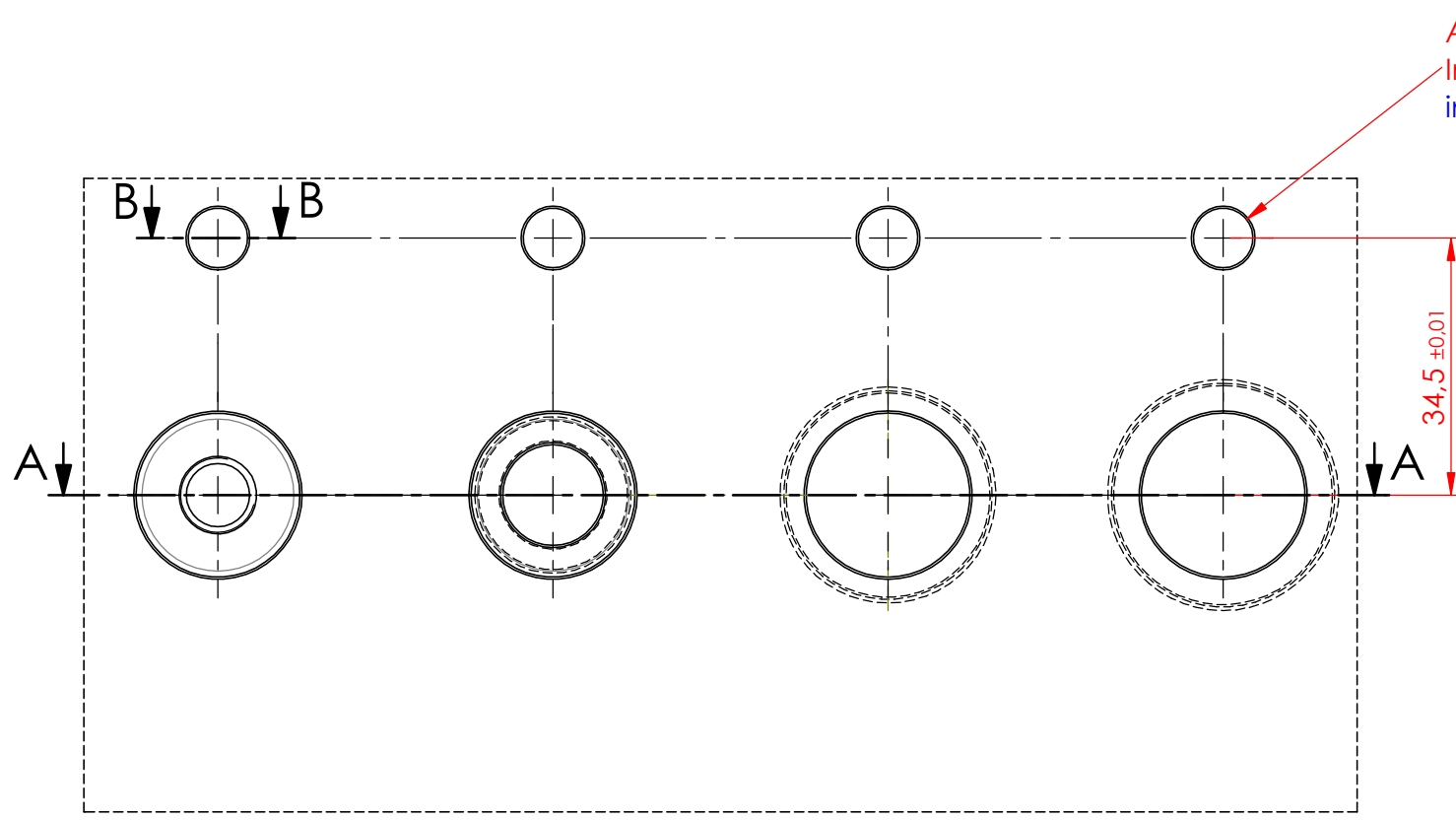
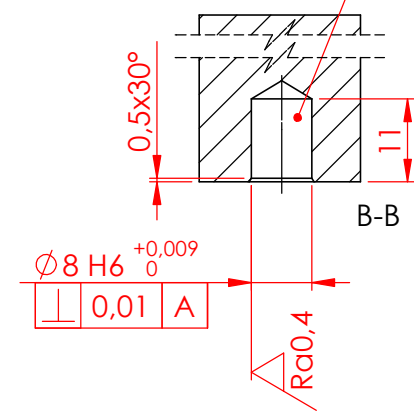


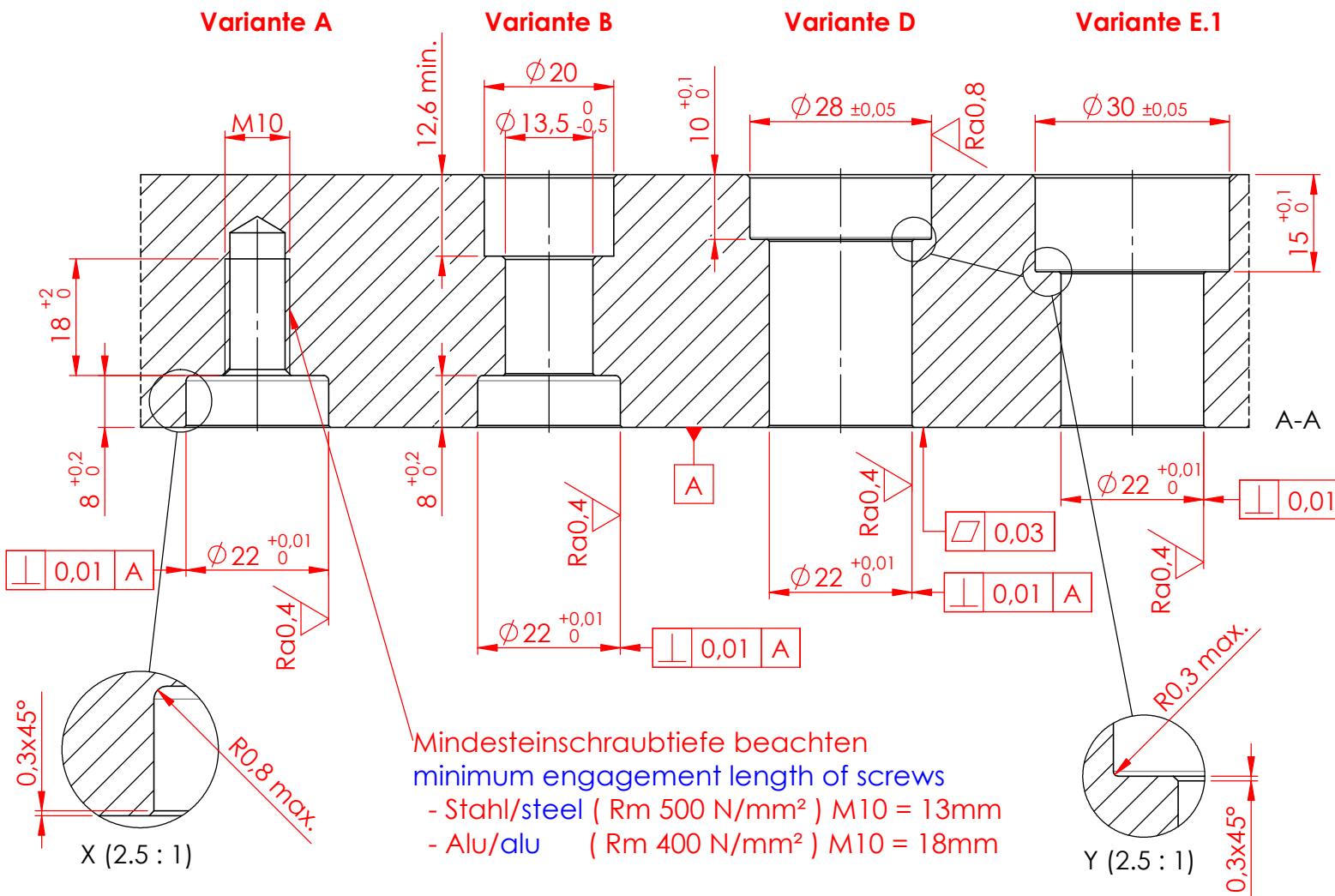
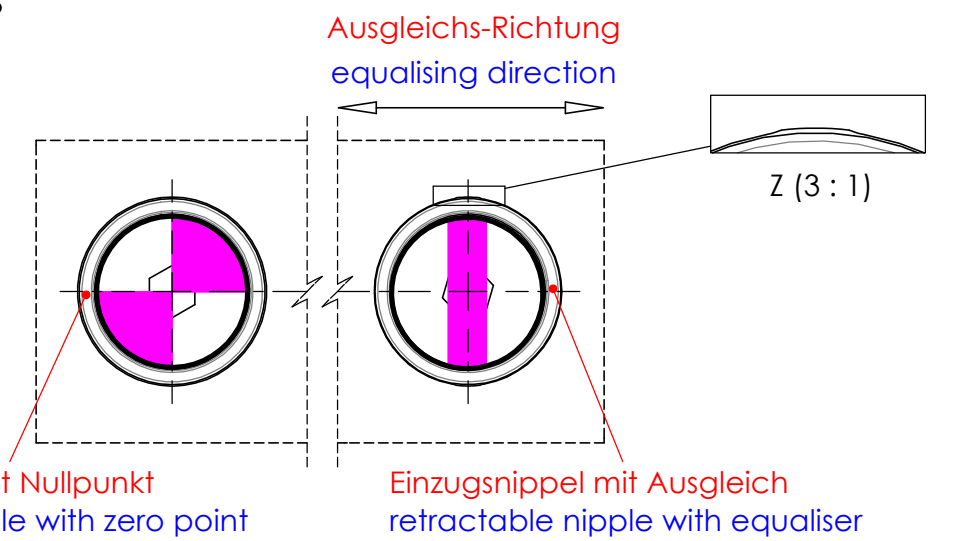
Diese Zeichnung darf nur mit unserer schriftlichen Genehmigung dritten Personen zugänglich gemacht oder vervielfältigt werden. Wir behalten uns das Urheberrecht vor



Achtung / Attention:
Indexier-Bohrung nur bei 1fach Spannung notwendig
index bore is only needed for 1-fold application

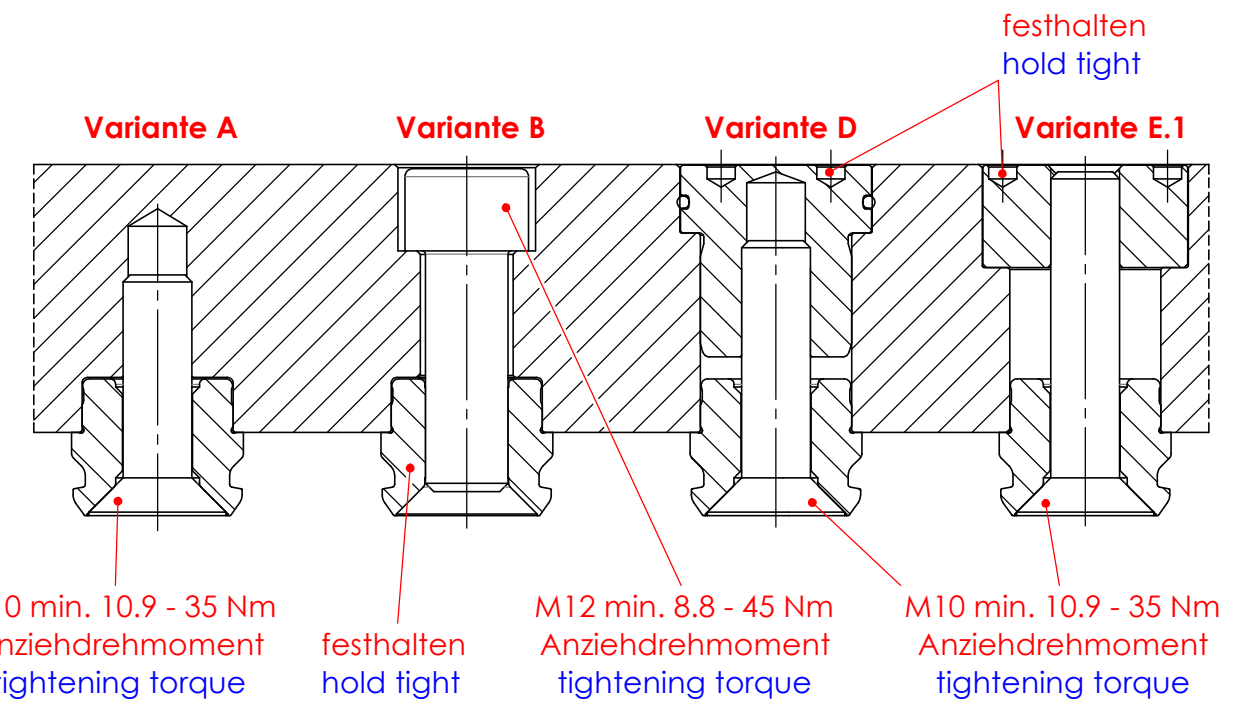


Empfehlung für Indexierung
Recommendation for indexation
Art. Nr. / art. no. S952-242



Mindestschraubtiefe beachten
minimum engagement length of screws
- Stahl/steel (Rm 500 N/mm²) M10 = 13mm
- Alu/alu (Rm 400 N/mm²) M10 = 18mm

das Gewinde kann verstärkt werden, z.B.:
- Draht-Gewinde-Einsatz oder harte Gewinde-Buchse
the thread can be reinforced, for example:
- wire-thread-insert or hardened threaded-bush



Kanten gebrochen 0,5x45° oder R0,5 / deburr edges 0,5x45° or R0,5

				Datum / date	Name:	Oberflächen- Wärme- Behandlung:	
				Gez.: 2020-02-26	mafr		
				Gepr.: 2020-02-28	lats		
				unbemaßte Toleranz / dimensions without tolerance: ± 0,1		Bemerkung: Änderungen vorbehalten subject to change	
B	1262	2020-04-24	mafr	Material / material:			
A	1251	2020-02-28	mafr	Benennung / description		Maßstab / scale M 1:1 A3	
Index	Änd.-Nr.	Datum	Name	Einbaumaße / assembly dimensions Nippelbefestigung / nipple fastening für / for STARK.easyclick		Zeichnungsnr. / drawing no. D110	
ROEMHELD HILMA ■ STARK Stark Spannsysteme GmbH Römergrund 14 / A-6830 Rankweil Tel.: +43 (0) 55 22 / 37 400-0						Blatt / page 1 / 1	