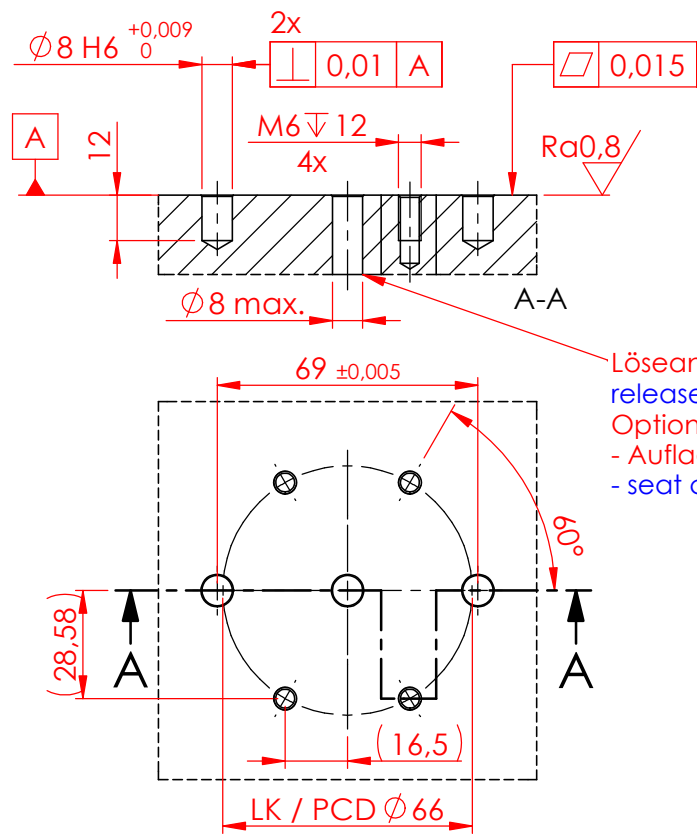


Diese Zeichnung darf nur mit unserer schriftlichen Genehmigung dritten Personen zugänglich gemacht oder vervielfältigt werden. Wir behalten uns das Urheberrecht vor

Einbau Variante:
Positionierung mit $\varnothing 8$ H6 Bohrungen.
Löseanschluss über Bohrung in Schnellverschlussplatte.

assembly variant:
positioning with $\varnothing 8$ H6 bores.
release connection via bore in fast clamping plate.

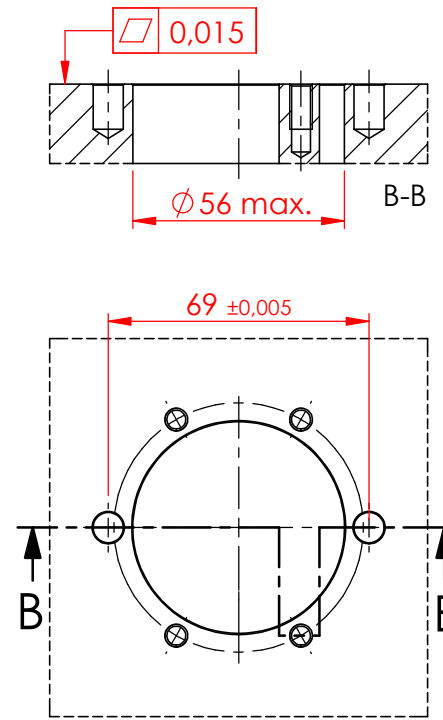


Löseanschluss /
release connection
Optional: / optional:
- Auflagekontrolle
- seat check

A

Einbau Variante:
Positionierung mit $\varnothing 8$ H6 Bohrungen.
Löseanschluss am Gehäuse
über M5 Gewinde.

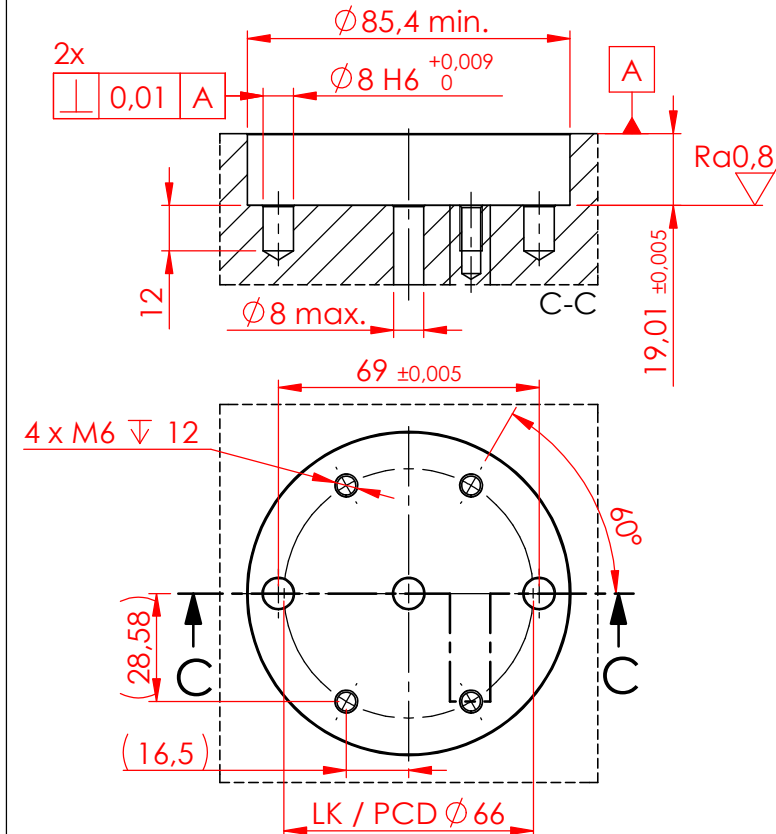
assembly variant:
positioning with $\varnothing 8$ H6 bores.
release connection via housing
and M5 thread.



B

Einbau Variante versenkt:
Positionierung mit $\varnothing 8$ H6 Bohrungen.
Löseanschluss über Bohrung in Schnellverschlussplatte.

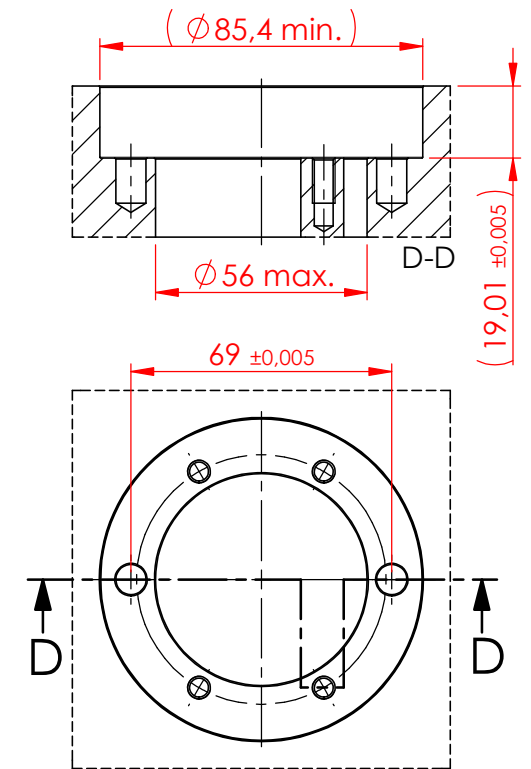
assembly variant countersunk:
positioning with $\varnothing 8$ H6 bores.
release connection via bore in fast clamping plate.



C

Einbau Variante versenkt:
Positionierung mit $\varnothing 8$ H6 Bohrungen.
Löseanschluss am Gehäuse
über M5 Gewinde.

assembly variant countersunk:
positioning with $\varnothing 8$ H6 bores.
release connection via housing
and M5 thread.

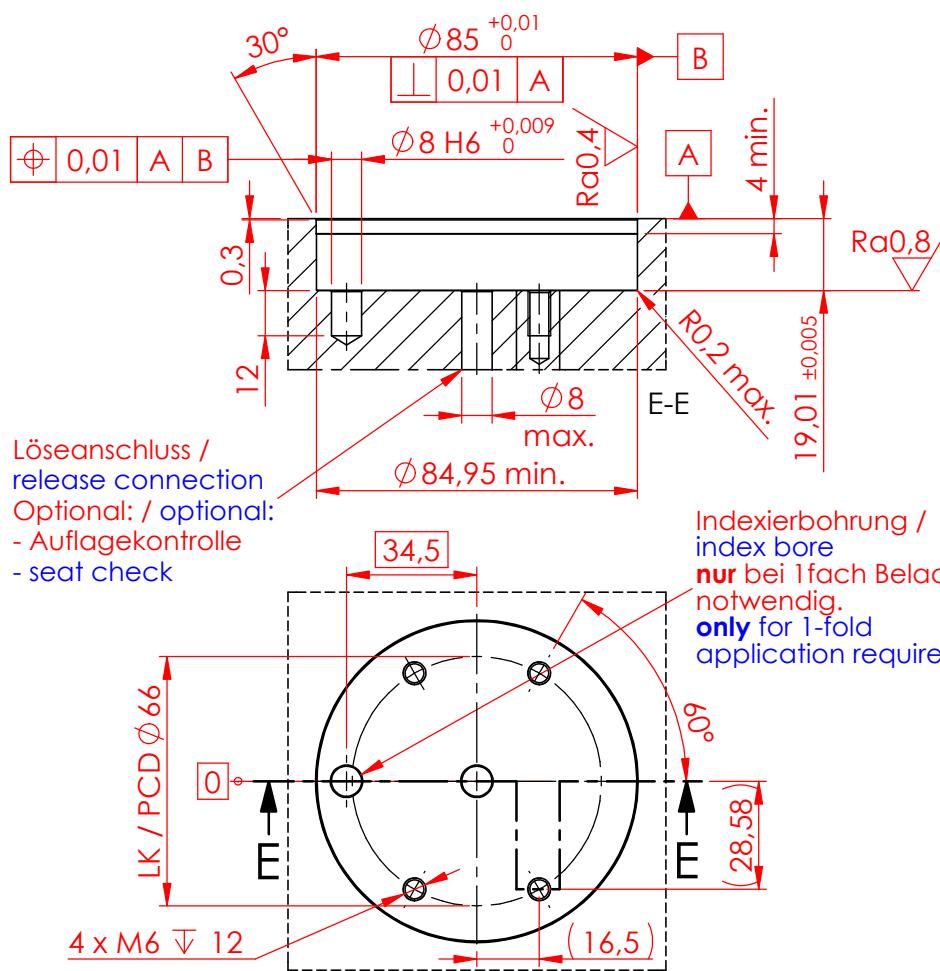


D

Einbau Variante versenkt:
Positionierung mit $\varnothing 85$ Bohrung.
Löseanschluss über Bohrung
in Schnellverschlussplatte.

assembly variant countersunk:
positioning with $\varnothing 85$ bore.
release connection via bore
in fast clamping plate.

E



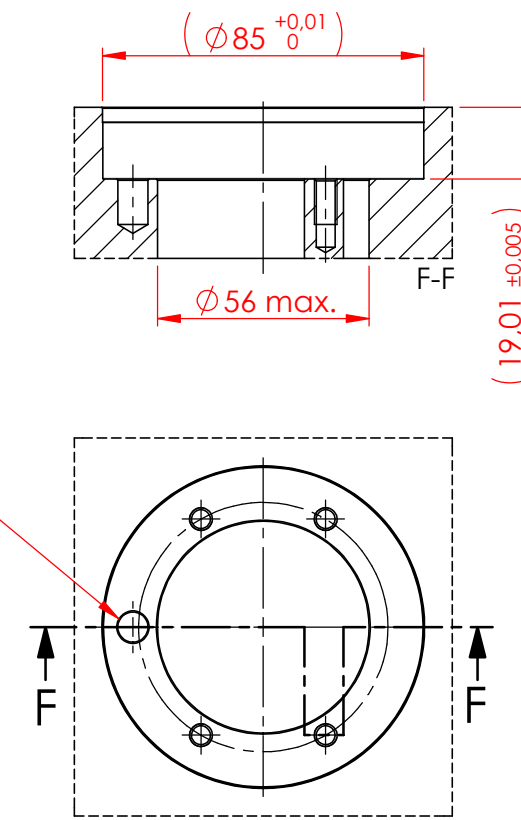
Löseanschluss /
release connection
Optional: / optional:
- Auflagekontrolle
- seat check

Indexierbohrung /
index bore
nur bei 1fach Beladung
notwendig.
only for 1-fold
application required.

Einbau Variante versenkt:
Positionierung mit $\varnothing 85$ Bohrung.
Löseanschluss am Gehäuse
über M5 Gewinde.

assembly variant countersunk:
positioning with $\varnothing 85$ bore.
release connection via housing
and M5 thread.

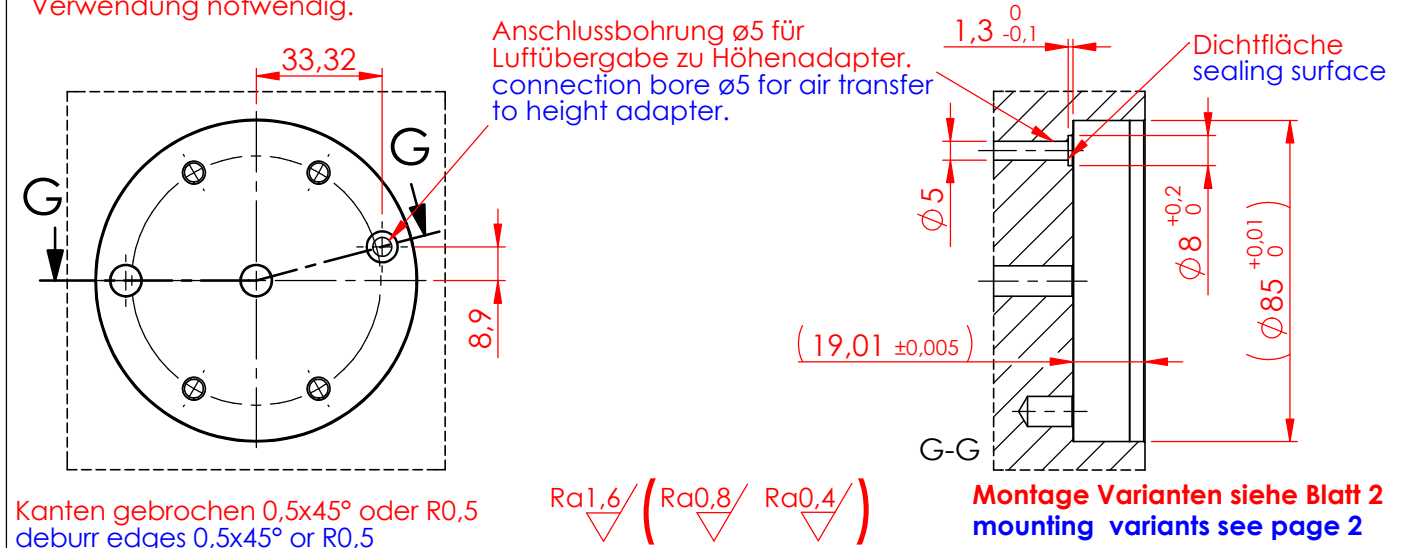
F



Einbau Variante versenkt:
Positionierung mit $\varnothing 85$ Bohrung.
Löseanschluss über Bohrung
in Schnellverschlussplatte.
Variante nur bei Höhenadapter
Verwendung notwendig.

assembly variant countersunk:
positioning with $\varnothing 85$ bore.
release connection via bore in fast clamping plate.
only for height adapter variant application required.

G



Kanten gebrochen 0,5x45° oder R0,5
deburr edges 0,5x45° or R0,5

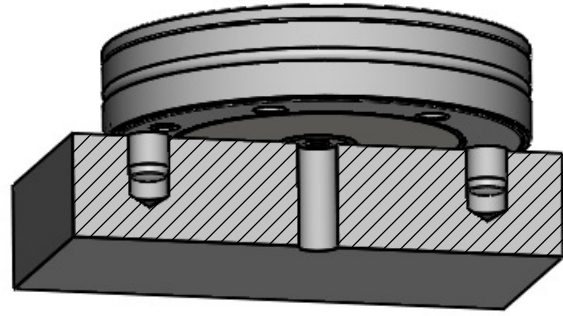
Anschlussbohrung $\varnothing 5$ für
Luftübergabe zu Höhenadapter.
connection bore $\varnothing 5$ for air transfer
to height adapter.

Montage Varianten siehe Blatt 2
mounting variants see page 2

Datum / date				Name:		Oberflächen- Wärme- Behandlung:	
Gez.: 2020-05-20				Iats			
Gep.: 2020-06-02				mafr			
unbemaßte Toleranz / dimensions without tolerance:				$\pm 0,1$		Bemerkung: Änderungen vorbehalten subject to change	
Material / material:							
Benennung / description				Einbaumaße / assembly dimensions		Maßstab / scale	
A 1271 2020-06-02 mafr				STARK.easyclick		M 1:2 A3	
Index Änd.-Nr. Datum Name				Einbau / flush mount		Zeichnungsnr. / drawing no.	
ROEMHELD				Einbau versenkt / countersunk		D113	
HILMA ■ STARK							
Stark Spannsysteme GmbH							
Römergrund 14 / A-6830 Rankweil							
Tel.: +43 (0) 55 22 / 37 400-0						Blatt / page 1 / 2	

Montage Variante:
Positionierung mit Zylinderstiften.
Löseanschluss über Bohrung in Schnellverschlussplatte.

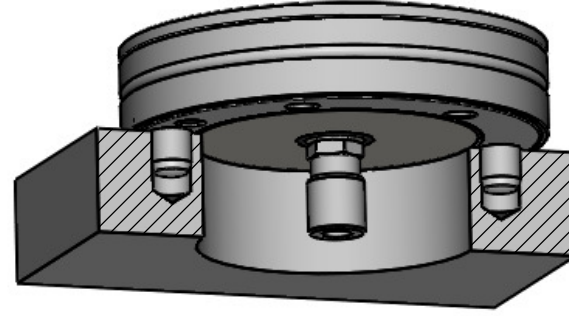
mounting variant:
positioning with dowel pins.
release connection via bore in fast clamping plate.



A

Montage Variante:
Positionierung mit Zylinderstiften.
Löseanschluss am Gehäuse über M5 Gewinde.

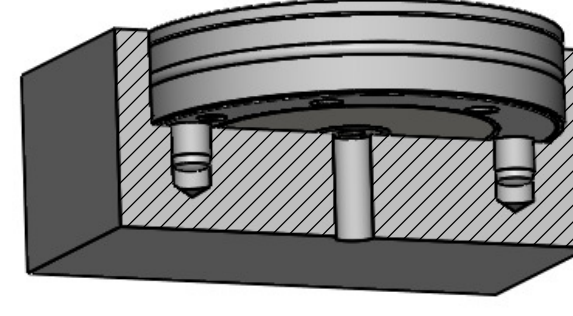
mounting variant:
positioning with dowel pins.
release connection via housing and M5 thread.



B

Montage Variante versenkt:
Positionierung mit Zylinderstiften.
Löseanschluss über Bohrung in Schnellverschlussplatte.

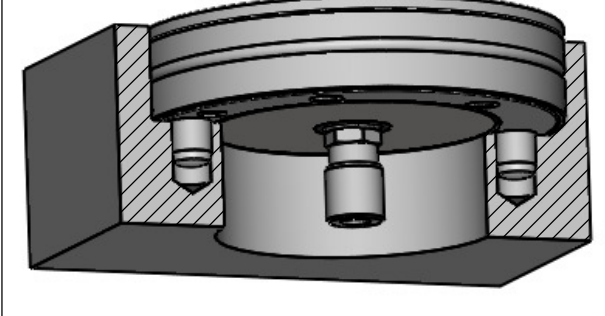
mounting variant countersunk:
positioning with dowel pins.
release connection via bore in fast clamping plate.



C

Montage Variante versenkt:
Positionierung mit Zylinderstiften.
Löseanschluss am Gehäuse über M5 Gewinde.

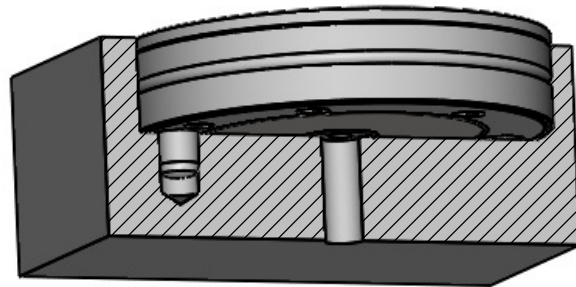
mounting variant countersunk:
positioning with dowel pins.
release connection via housing and M5 thread.



D

Montage Variante versenkt:
Positionierung mit Gehäusedurchmesser.
Löseanschluss über Bohrung in Schnellverschlussplatte.

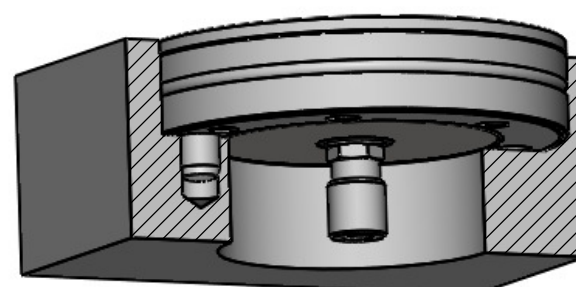
mounting variant countersunk:
positioning with housing diameter.
release connection via bore in fast clamping plate.



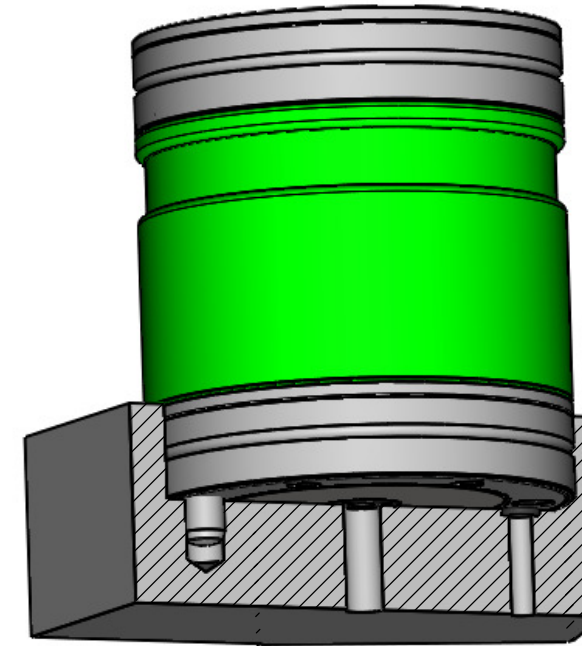
E

Montage Variante versenkt:
Positionierung mit Gehäusedurchmesser.
Löseanschluss am Gehäuse über M5 Gewinde.

mounting variant countersunk:
positioning with housing diameter.
release connection via housing and M5 thread.



F



G

Montage Variante versenkt:
Positionierung mit Gehäusedurchmesser.
Löseanschluss über Bohrung in Schnellverschlussplatte.
Anschlussbohrung für Luftübergabe zu Höhenadapter.

mounting variant countersunk:
positioning with housing diameter.
release connection via bore in fast clamping plate.
connection bore for air transfer to height adapter.

				Datum / date	Name:	Oberflächen- Wärme- Behandlung:	
				Gez.: 2020-05-20	lats		
				Gepr. 2020-06-02	mafr		
				unbemaßte Toleranz / dimensions without tolerance: ± 0,1		Bemerkung: Änderungen vorbehalten subject to change	
				Material / material: -			
A	1271	2020-06-02	mafr	Benennung / description			
Index	Änd.-Nr.	Datum	Name	Einbaumaße / assembly dimensions			
ROEMHELD HILMA ■ STARK Stark Spannsysteme GmbH Römergrund 14 / A-6830 Rankweil Tel.:+43 (0) 55 22 / 37 400-0				STARK.easyclick			
				Einbau / flush mount			
				Einbau versenkt / countersunk			
				Maßstab / scale		A3	
				Zeichnungsnr. / drawing no.		D113	
				Blatt / page		2 / 2	