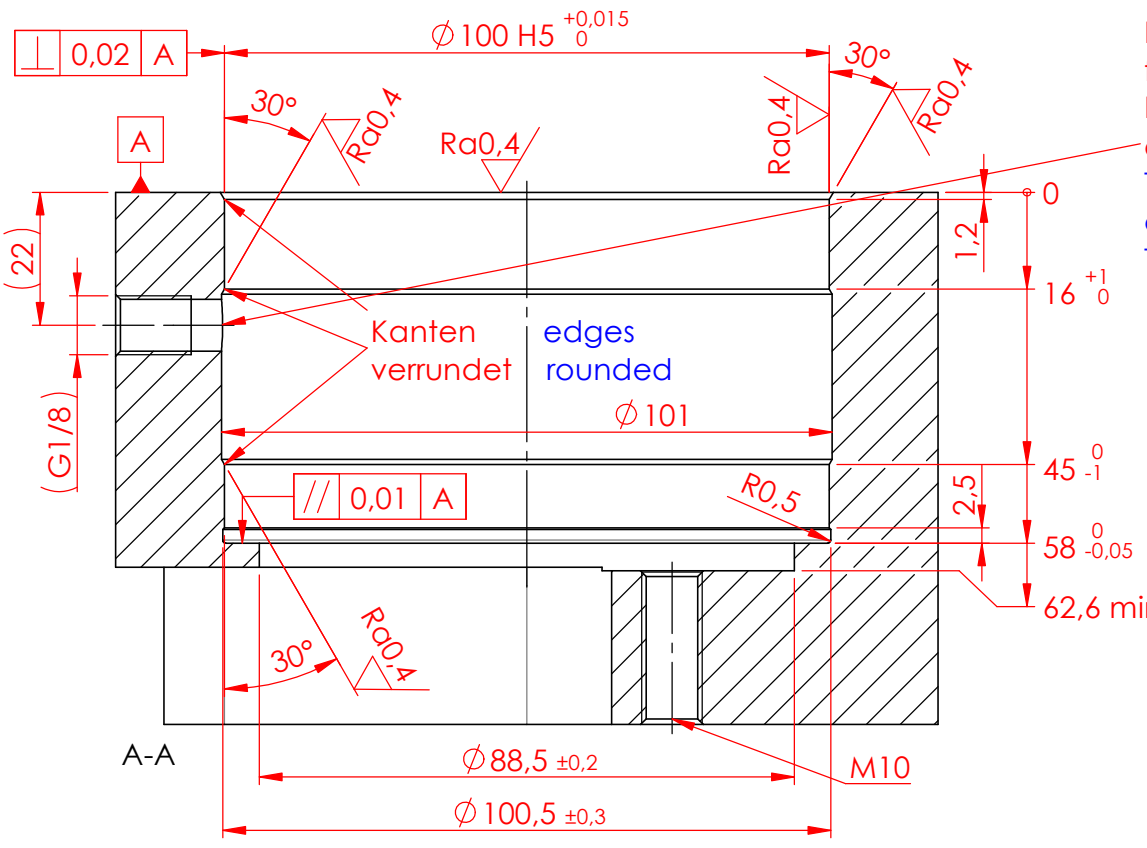
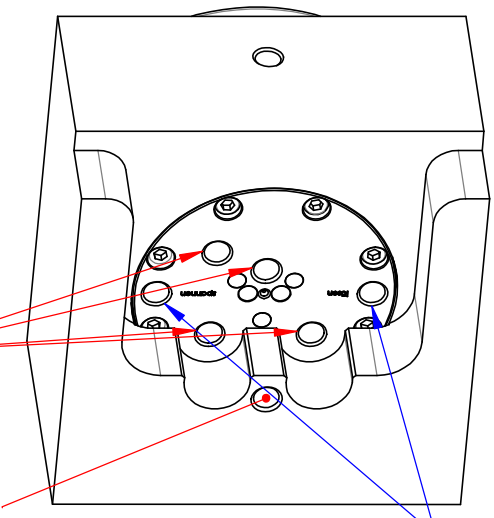


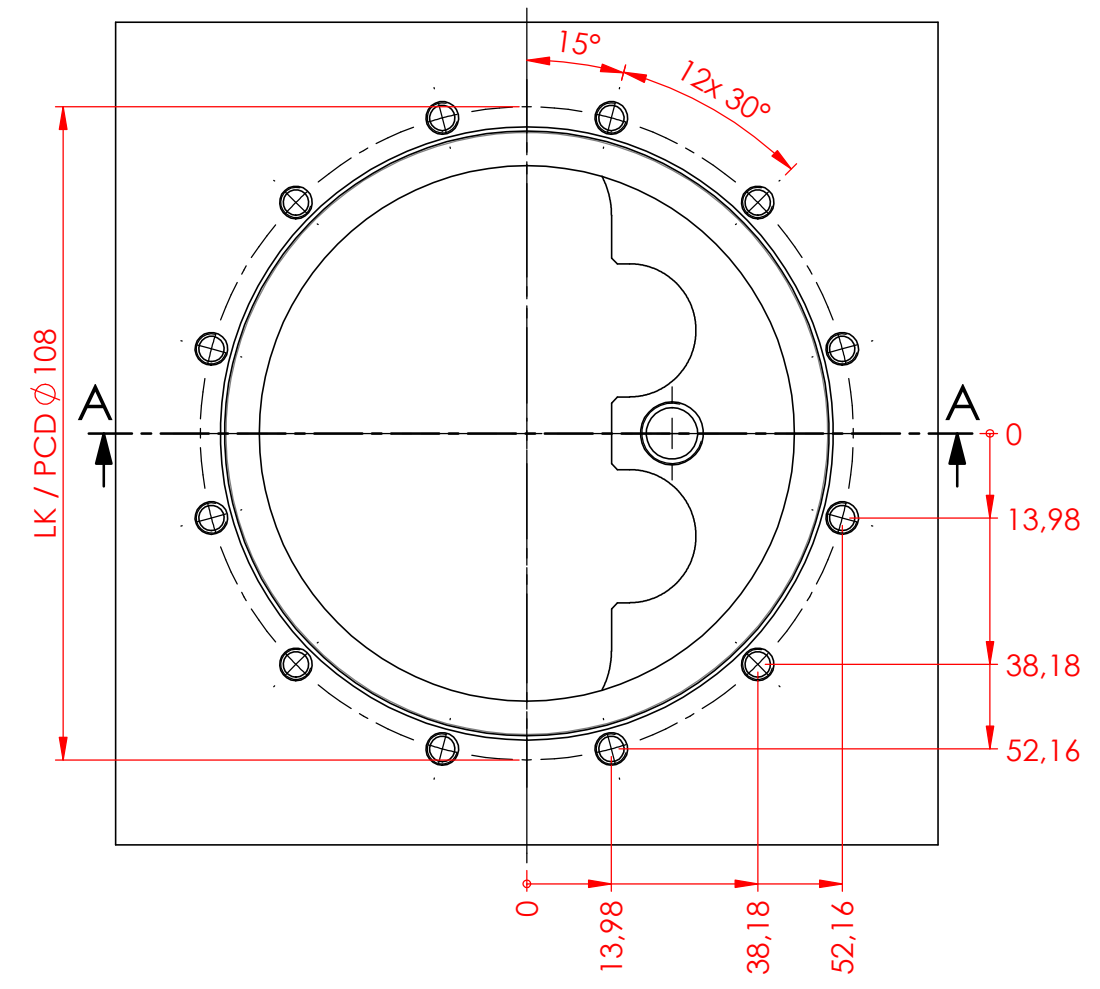
Diese Zeichnung darf nur mit unserer schriftlichen Genehmigung dritten Personen zugänglich gemacht oder vervielfältigt werden. Wir behalten uns das Urheberrecht vor



Die Anschluss- und die Entlüftungsbohrung für die Klemmung müssen innerhalb der Freistellung  $\varnothing 101$  liegen, die Durchbrüche entgraten und verrunden.  
 The connection and the venting bore for the clamping function must be within the clearance of  $\varnothing 101$ . The breakthroughs should be deburred and rounded.

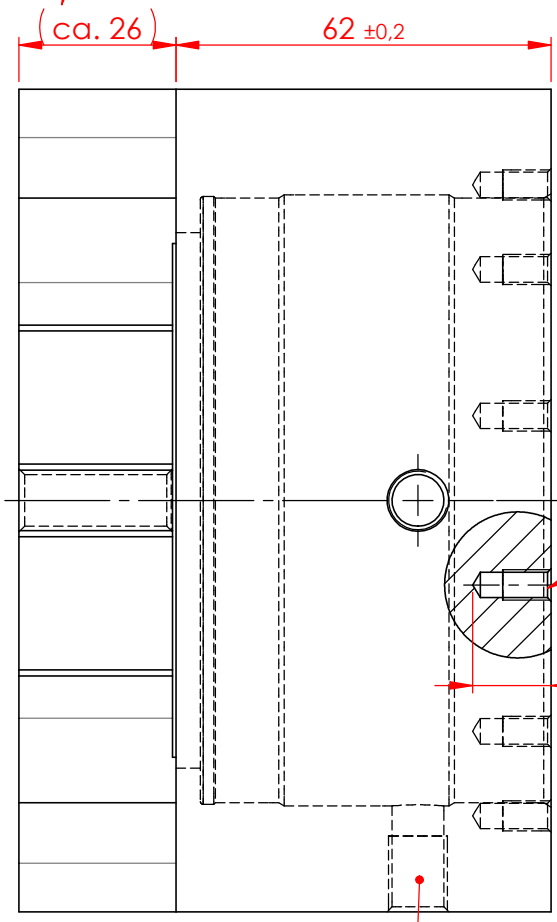


Pneumatikanschlüsse  
 pneumatic connections  
 Optional: Einstellschraube und Feder zur Gewichtsentlastung  
 Optional: Adjusting screw and spring for weight relief  
 Hydraulikanschlüsse  
 hydraulic connections



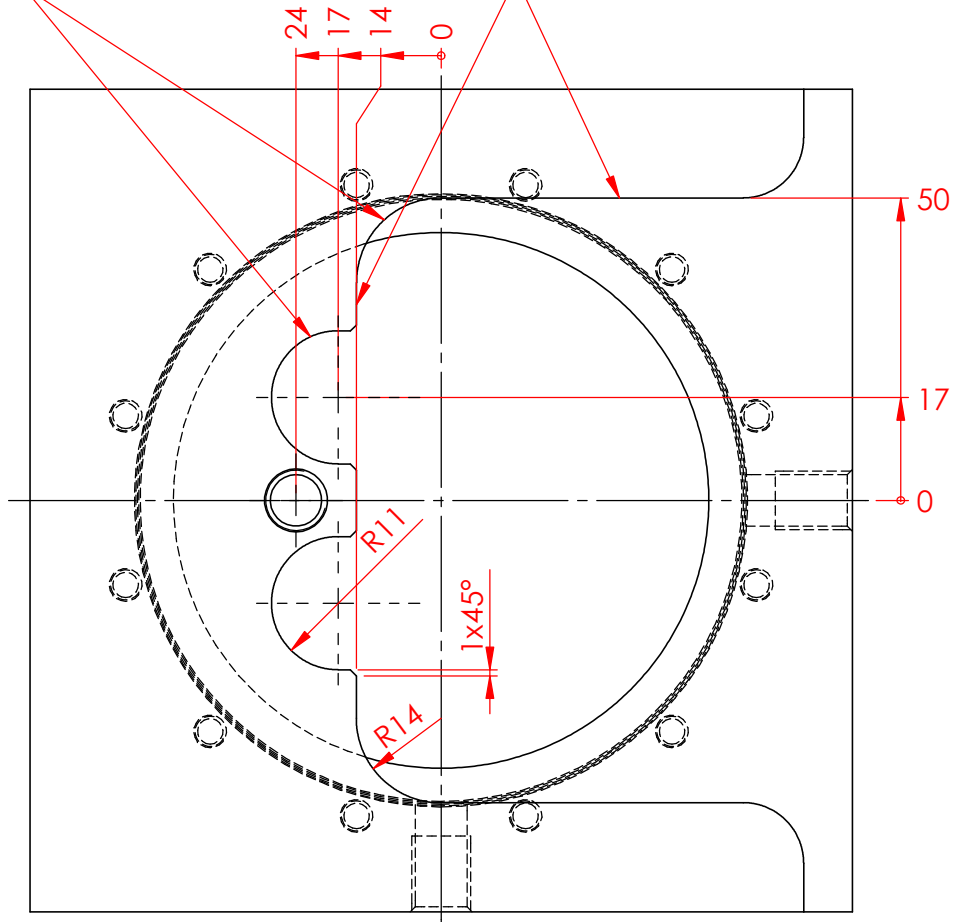
Kollisionen der Anschluss-, Entlüftungs- und Gewinde-Bohrungen vermeiden!  
 Die Entlüftungsbohrung je nach Einbaulage vorsehen. Sie muß immer an der höchsten Stelle liegen.  
 Avoid collisions of the connection, venting and threaded bores!  
 The position of the venting bore depends on the installation position. It must be at the highest position.

$Ra_{1,6}$  /  $(Ra_{0,4})$   
 Kanten gebrochen  $0,2 \times 45^\circ$  oder  $R_{0,2}$   
 deburr edges  $0,2 \times 45^\circ$  or  $R_{0,2}$



Höhe der Hydraulik- und Pneumatik-Verschraubungen beachten  
 Pay attention to the height of the hydraulic and pneumatic screw fittings

Ausführungsvorschlag. Größe der Hydraulik- und Pneumatik-Verschraubungen und Platzbedarf der Schläuche beachten  
 Design recommendation. Pay attention to the size of the hydraulic and pneumatic screw fittings and space requirement of the hoses



				Datum / date	Name:	Oberflächen- Wärme- Behandlung:
				Gez.: 2021-05-26	japr	
				Gepr.: 2021-05-26	mafr	
				unbemaßte Toleranz / dimensions without tolerance :	$\pm 0,1$	Bemerkung: Änderungen vorbehalten subject to change
				Material / material :		
A	1318	2021-05-26	mafr	Benennung / description		
Index	Änd.-Nr.	Datum	Name	Einbaumaße/assembly dimensions STARK.hydratec Höhenausgleich / height balance function		
<b>ROEMHELD</b> HILMA ■ STARK Stark Spannsysteme GmbH Römergrund 14 / A-6830 Rankweil Tel.: +43 (0) 55 22 / 37 400-0				Maßstab / scale <b>M 1:1.25 A3</b>		Zeichnungsnr. / drawing no. <b>D119</b>
				Blatt / page 1 / 1		