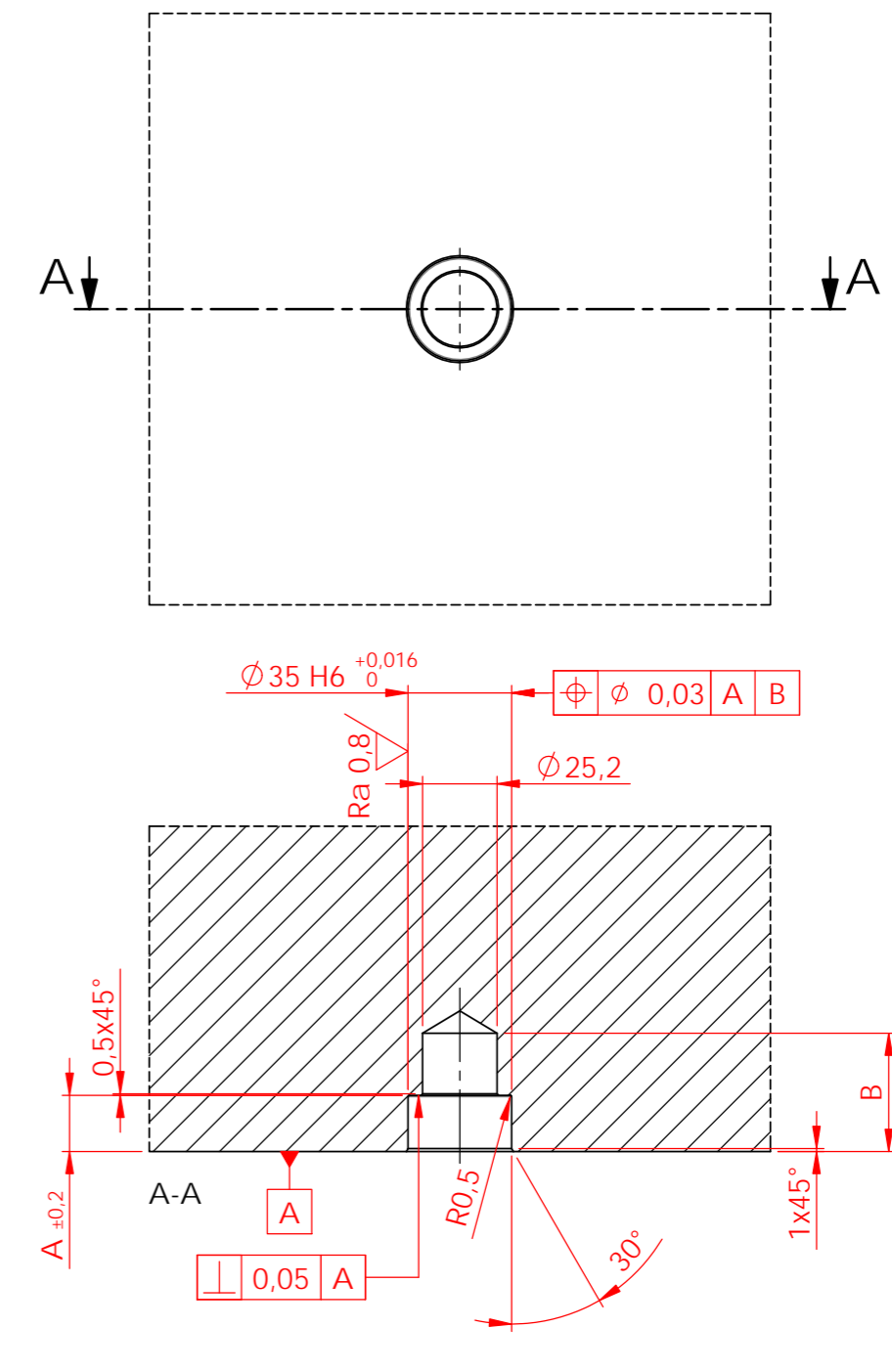
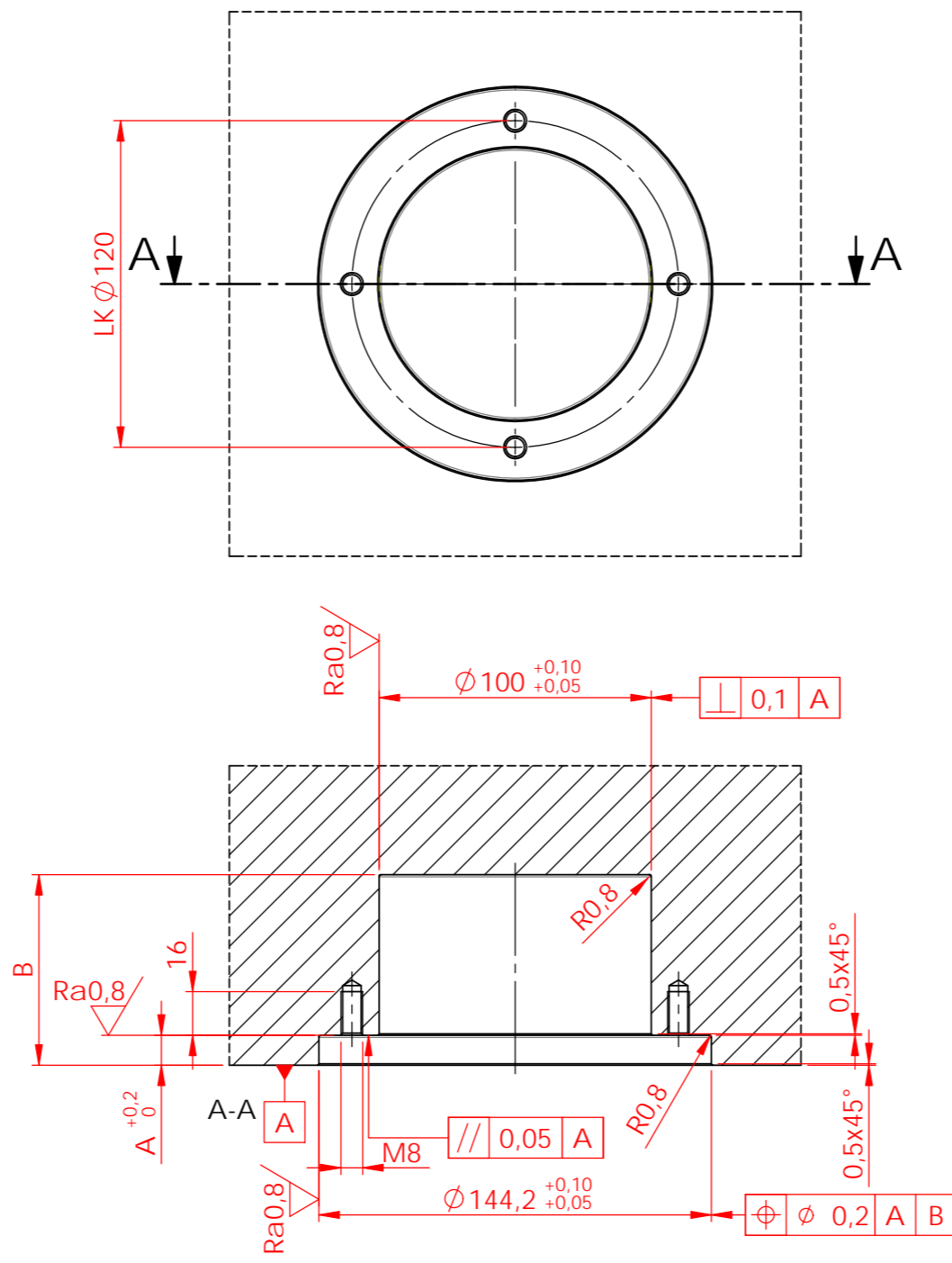
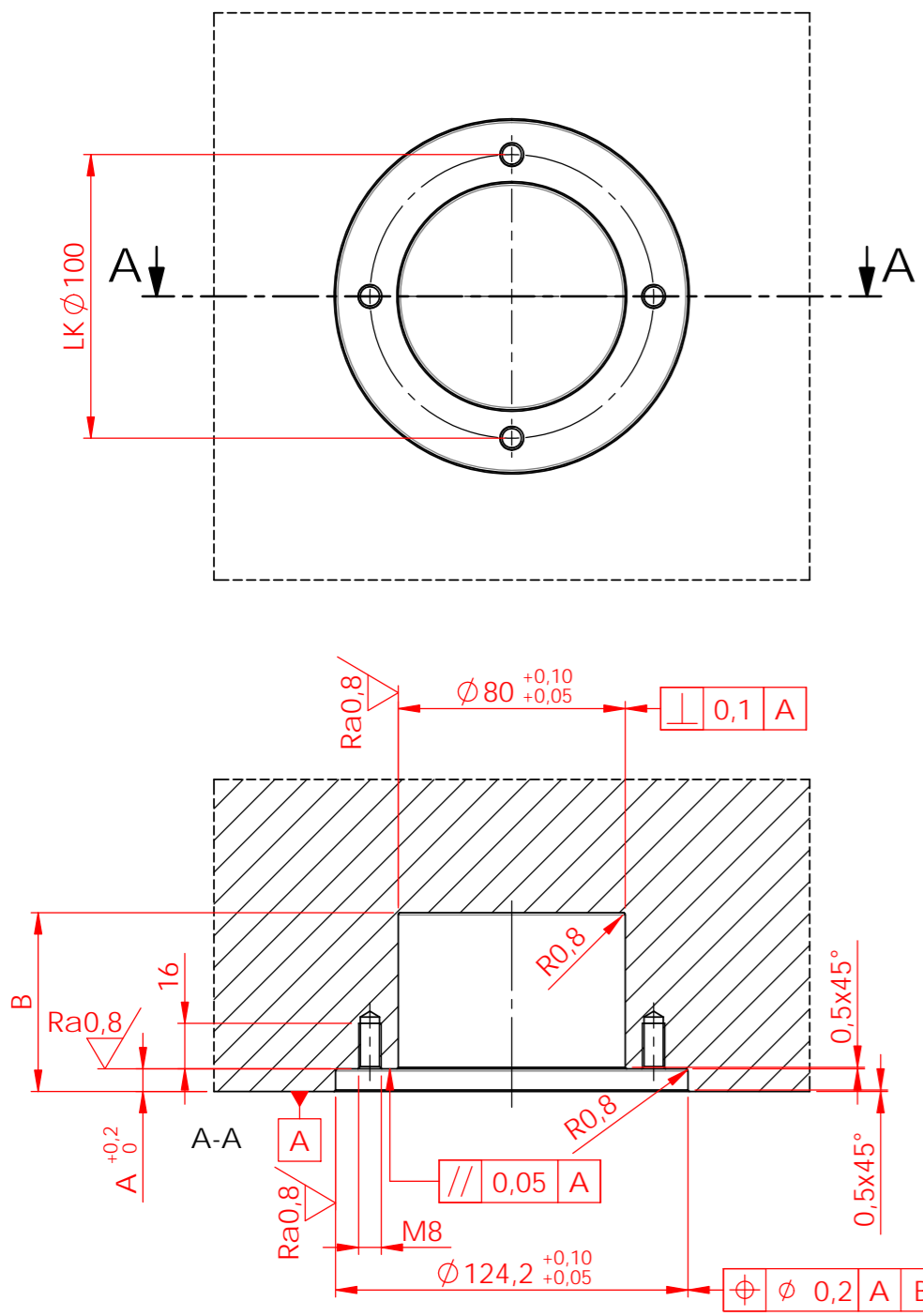


Bestellnr./ order no. 807 301  
 Zeichnungsnr./ drawing no. 033-264

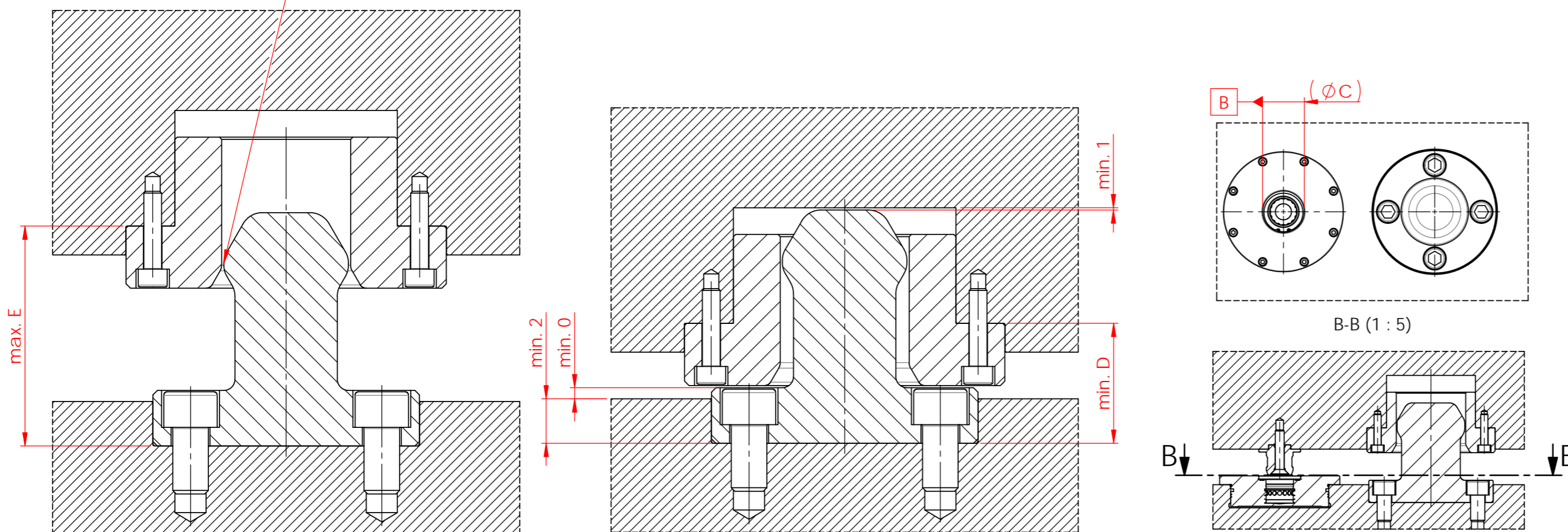
Bestellnr./ order no. 807 304 / 807 304-01  
 Zeichnungsnr./ drawing no. 033-263 / 033-263-01

Bestellnr./ order no. 807 306



Die Maße A und B sind so zu wählen, dass die Angaben der Einbauvariante eingehalten werden  
 Das Maß C ist abhängig vom Schnellspanverschluss  
 dimensions A and B must be chosen that the specifications of the installation variant are complied with  
 dimension C depends on the fast closing clamp

Die Vorzentrierung muss wirksam sein, bevor die Einzugsnippl in die Spannverschlüsse einfahren  
 The pre-centering must take place before the retractable nipples enter the fast closing clamps



Kombinationsmöglichkeiten  
 possible combinations

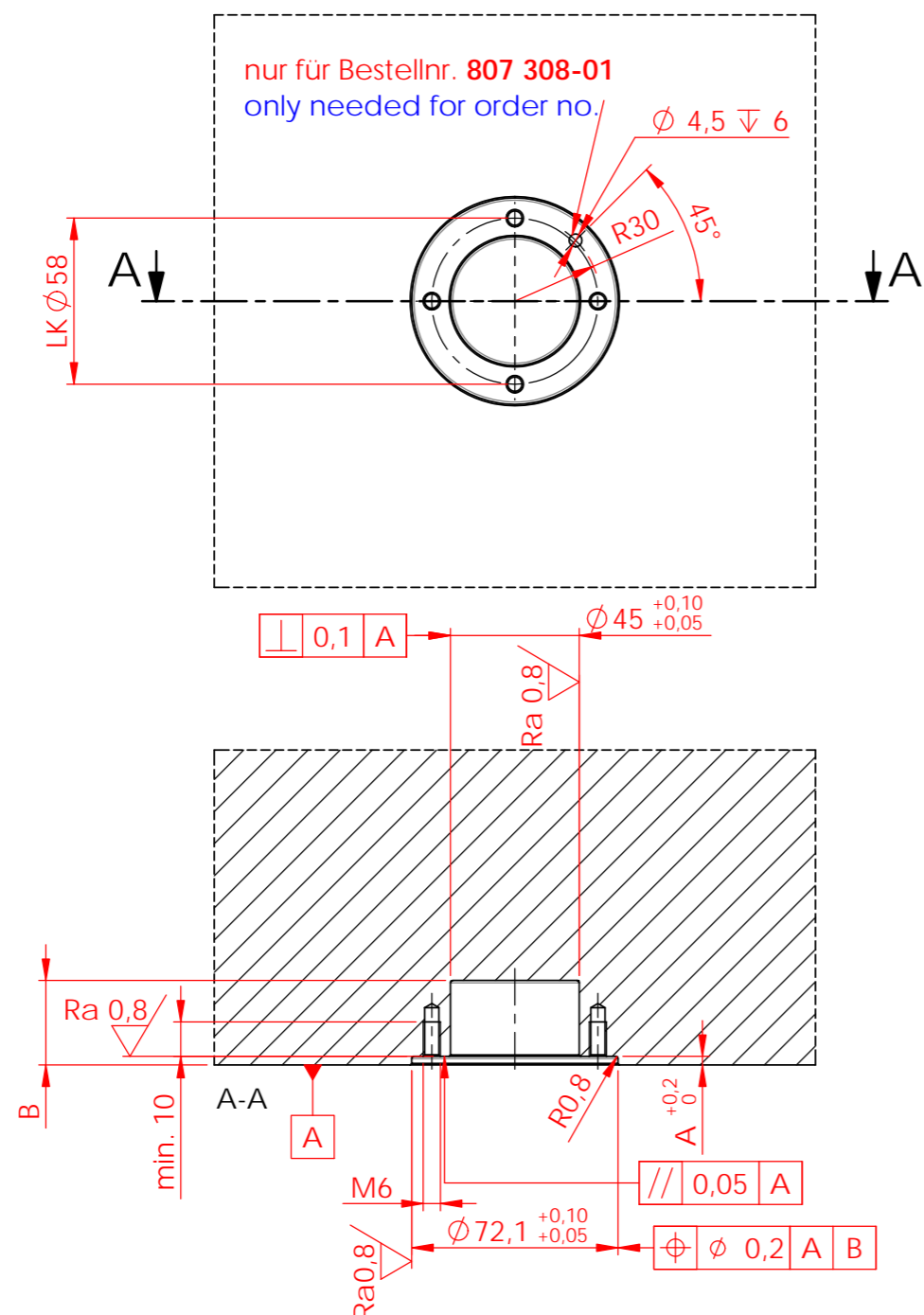
Vorzentrierdorn / pre-centering mandrel	Vorzentrierbuchse/ pre-centering bush	D	E	E-D
807 300	807 304-01	54	98	44
807 300	807 301	51	96	45
807 302	807 304-01	54	104	50
807 302	807 301	51	101	50
807 303	807 304	54	99	45
807 305	807 306	47	76	29
807 307	807 308	34	63	29
807 307	807 308-01	34	63	29
807 309	807 310	33	65	32
807 305-01	807 306	52	84	32

Kanten gebrochen 0,5x45° oder R0,5 Ra1,6/ (Ra0,8/ )  
 deburr edges 0,5x45° or R0,5

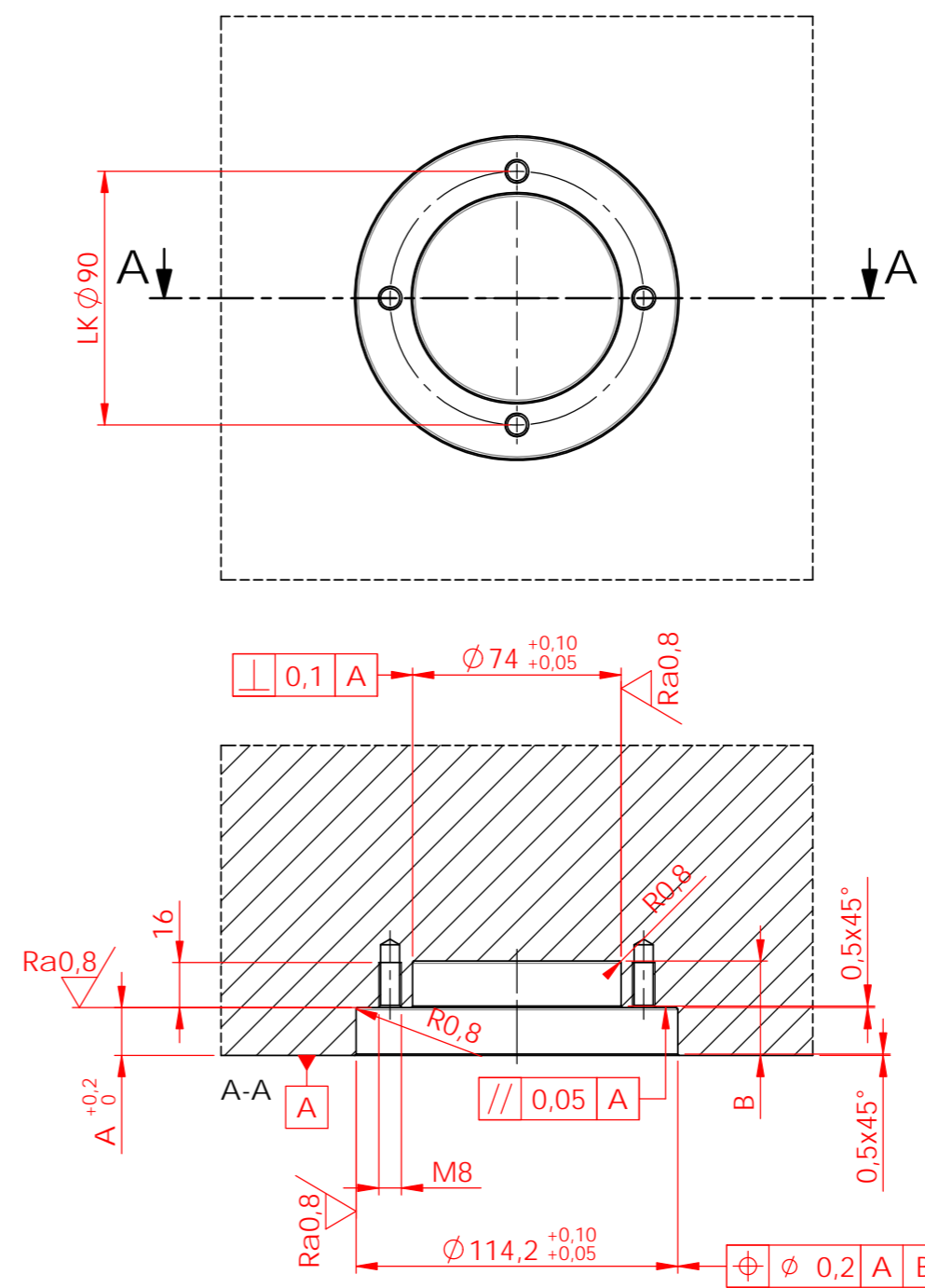
Index		A 1217		2019-07-10		phbi	
Gez.		2013-09-27		Name:		Oberflächen- Wärme- Behandlung:	
Gepr.		2013-10-01		seme		Bemerkung:	
unbemalte Toleranz / dimensions without		± 0,1		reeg			
Material / material:							
Benennung / description		Einbaumaße / assembly dimensions		Maßstab / scale		M 1:2.5 A2	
Zeichnungsnr. / drawing no.		D128		Blatt / page		1 / 4	

ROEMHELD  
 HILMA = STARK  
 Stark Spannsysteme GmbH  
 Römergrund 14 / A-6830 Rankweil  
 Tel.: +43 (0) 55 22 / 37 400-0

Bestellnr./ order no. 807 308 / 807 308-01  
 Zeichnungsnr./ drawing no. 033-346 / 033-346-01

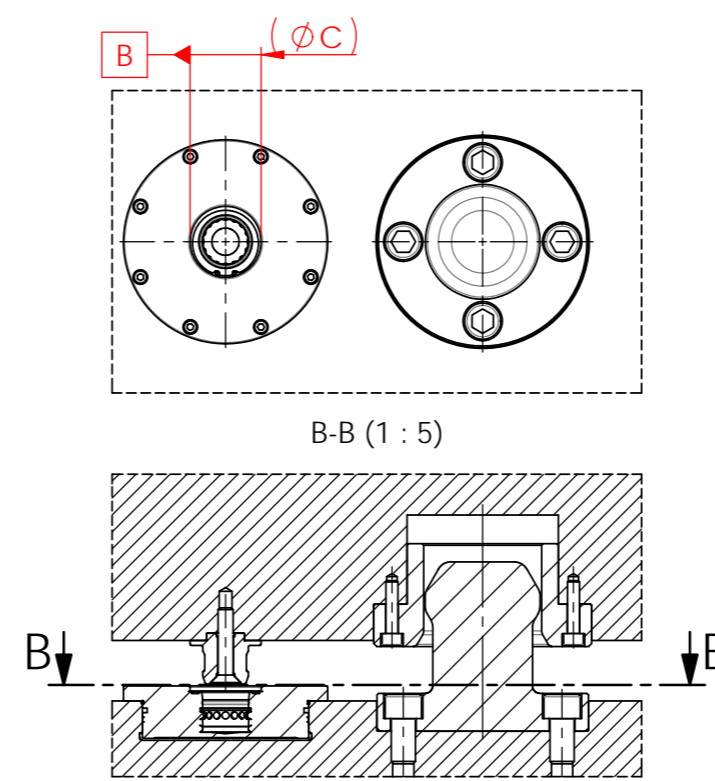
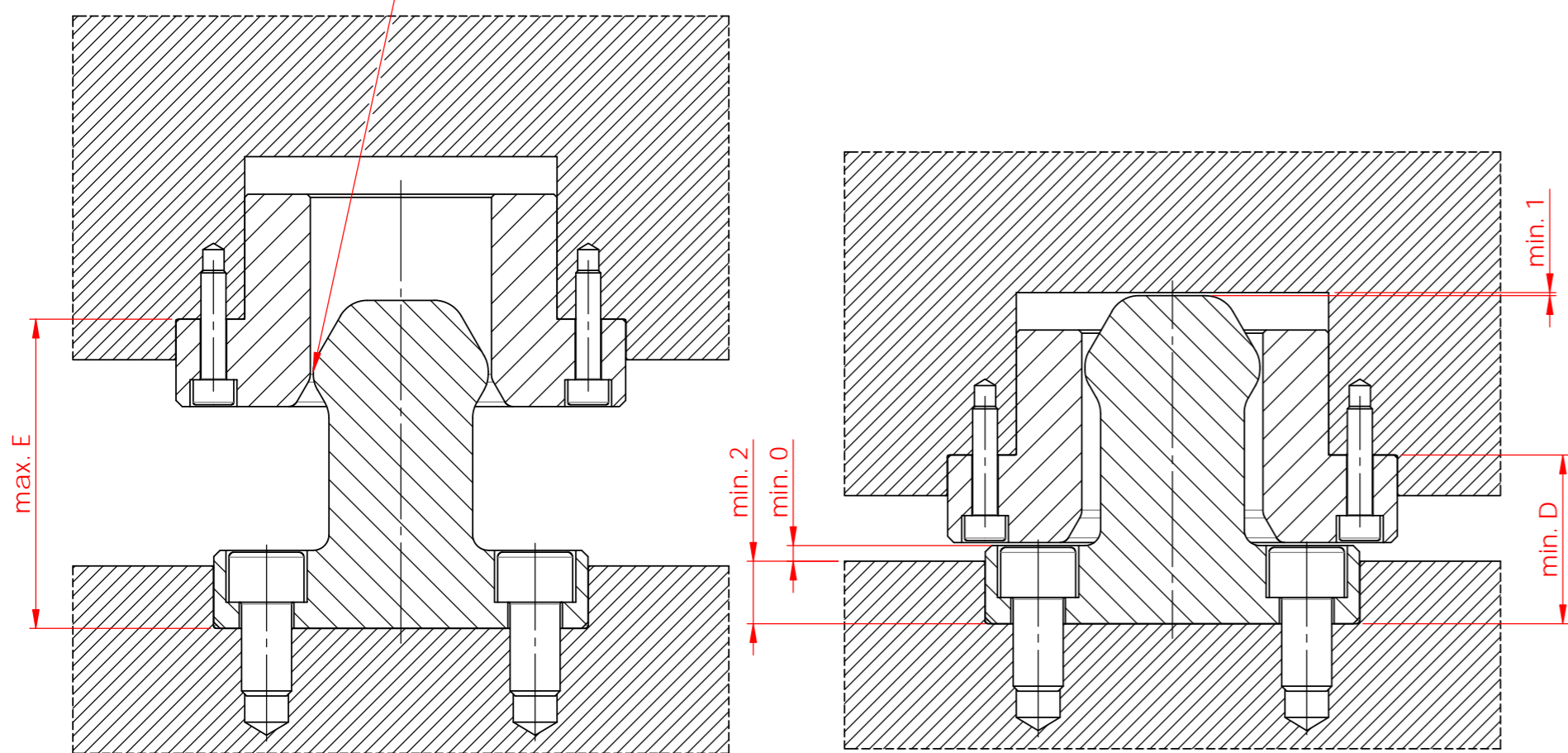


Bestellnr./ order no. 807 310  
 Zeichnungsnr./ drawing no. 033-429



Die Maße A und B sind so zu wählen, dass die Angaben der Einbauvariante eingehalten werden  
 Das Maß C ist abhängig vom Schnellspanverschluss  
 dimensions A and B must be chosen that the specifications of the installation variant are complied with  
 dimension C depends on the fast closing clamp

Die Vorzentrierung muss wirksam sein, bevor die Einzugsnippel in die Spannverschlüsse einfahren  
 The pre-centering must take place before the retractable nipples enter the fast closing clamps



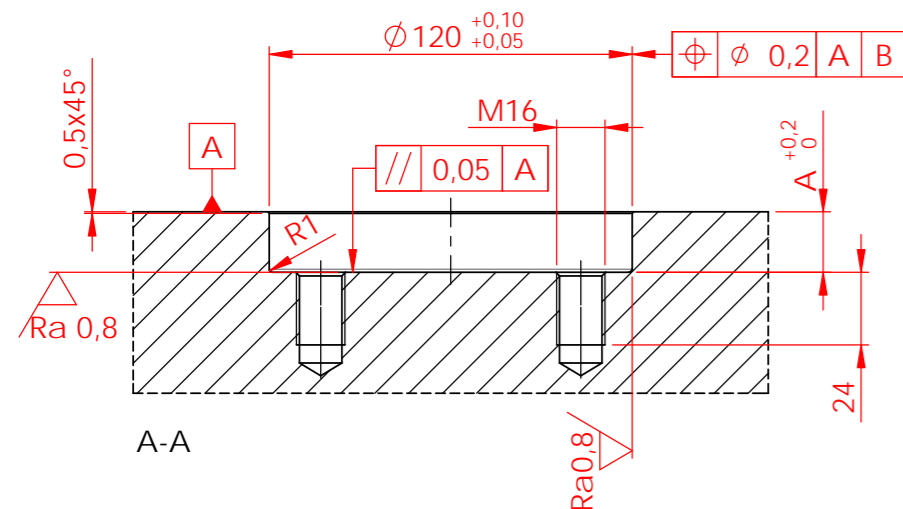
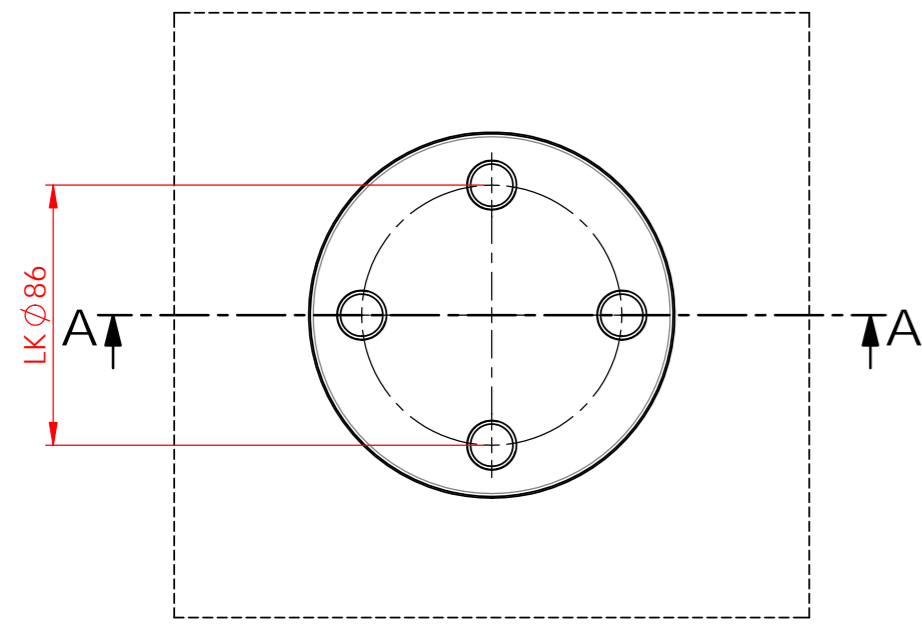
**Kombinationsmöglichkeiten**  
**possible combinations**

Vorzentrierdorn / pre-centering mandrel	Vorzentrierbushse/ pre-centering bush	D	E	E-D
807 300	807 304-01	54	98	44
807 300	807 301	51	96	45
807 302	807 304-01	54	104	50
807 302	807 301	51	101	50
807 303	807 304	54	99	45
807 305	807 306	47	76	29
807 307	807 308	34	63	29
807 307	807 308-01	34	63	29
807 309	807 310	33	65	32
807 305-01	807 306	52	84	32

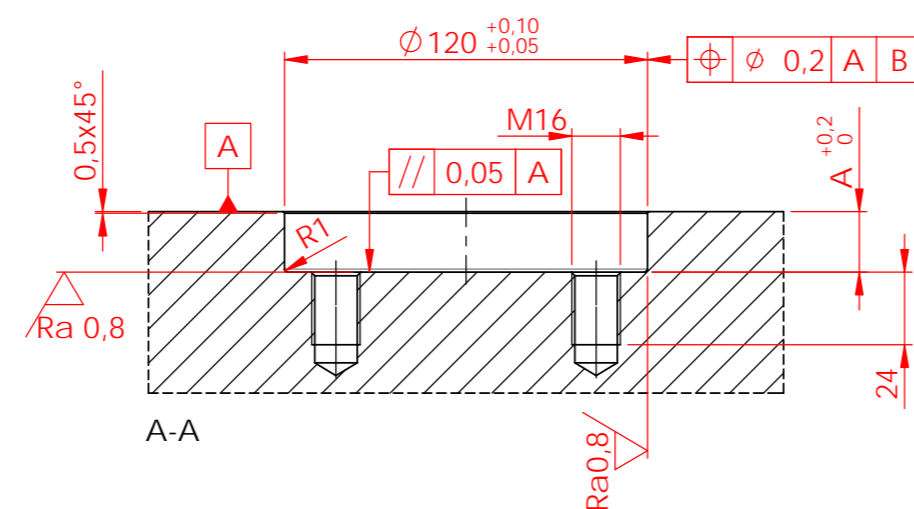
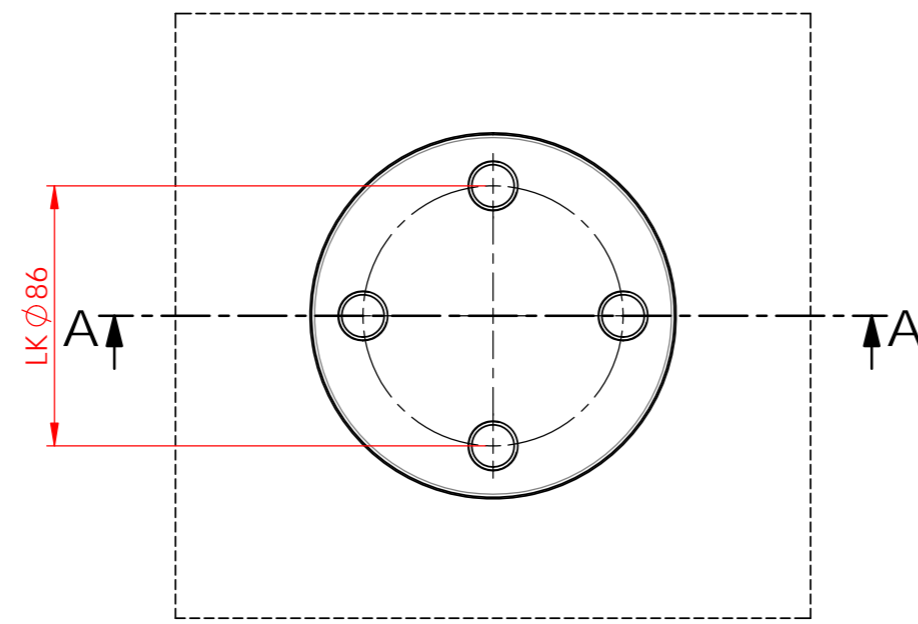
Kanten gebrochen 0,5x45° oder R0,5 Ra1,6/ (Ra0,8/)  
 deburr edges 0,5x45° or R0,5 Ra1,6/ (Ra0,8/)

Datum / date		Name:		Oberflächen- Wärme- Behandlung:	
Gez.: 2013-09-27		seme			
Gepr.: 2013-10-01		reeg			
unbemalte Toleranz / dimensions without tolerance: ± 0,1		Material / material:		Bemerkung:	
Material / material:		Benennung / description		Maßstab / scale	
A	1217	2019-07-10	phbi	M 1:2.5 A2	
Index	And.-Nr.	Datum	Name	Zeichnungsnr. / drawing no.	
<b>ROEMHELD</b> HILMA = STARK Stark Spannsysteme GmbH Römergrund 14 / A-6830 Rankweil Tel.: +43 (0) 55 22 / 37 400-0				<b>D128</b> Blatt / page 2 / 4	
Einbaumaße / assembly dimensions				Vorzentrierbushsen / pre-centering bush	

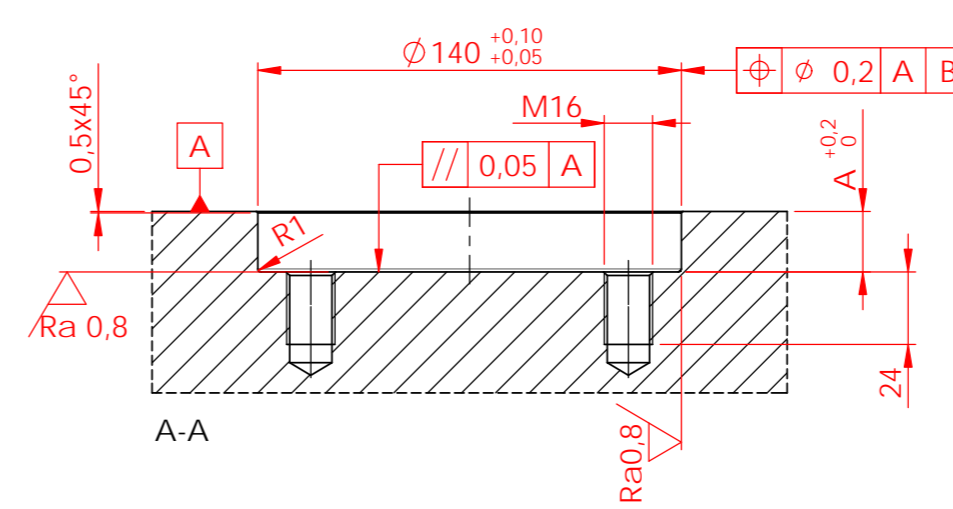
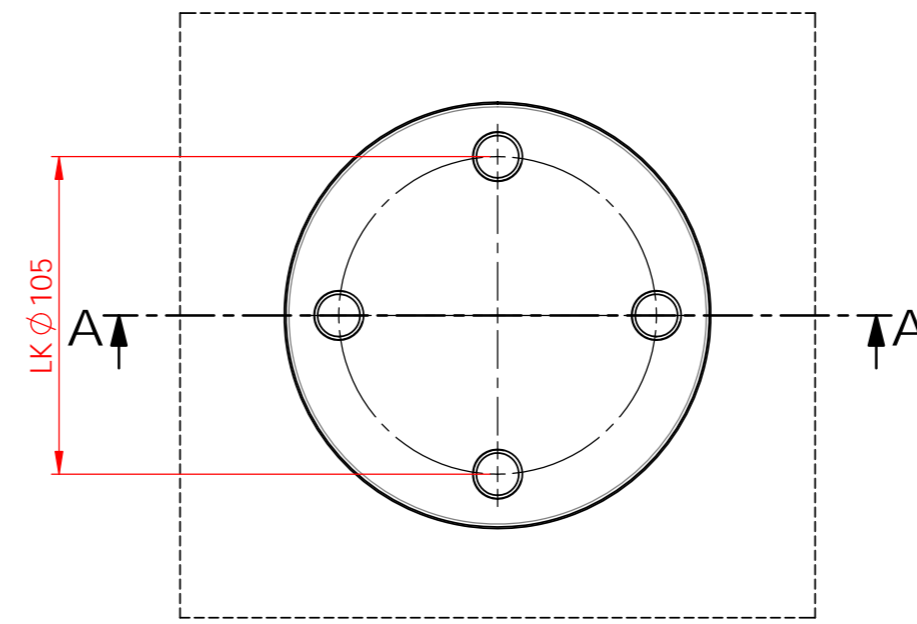
Bestellnr./ order no. 807 300  
Zeichnungsnr./ drawing no. 033-134



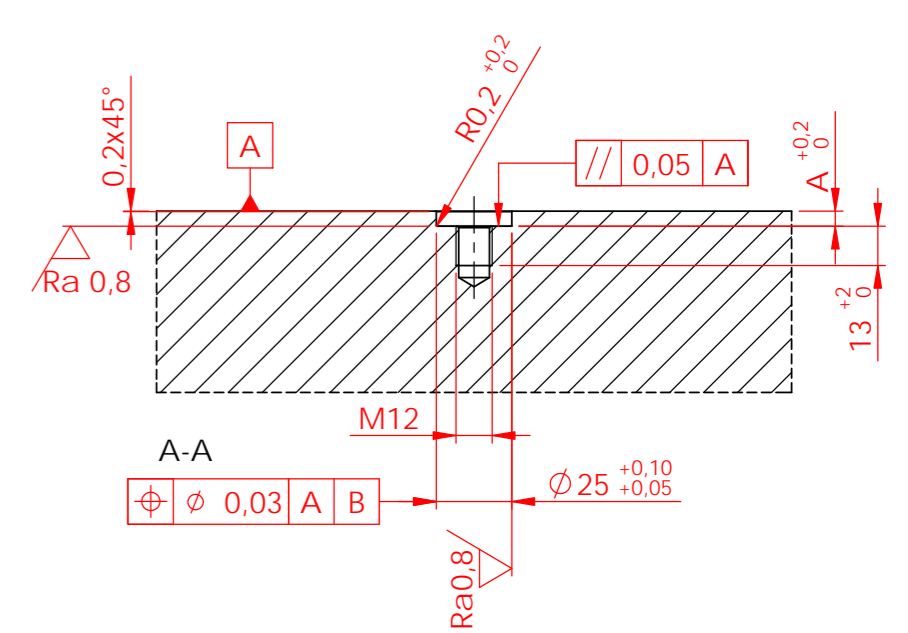
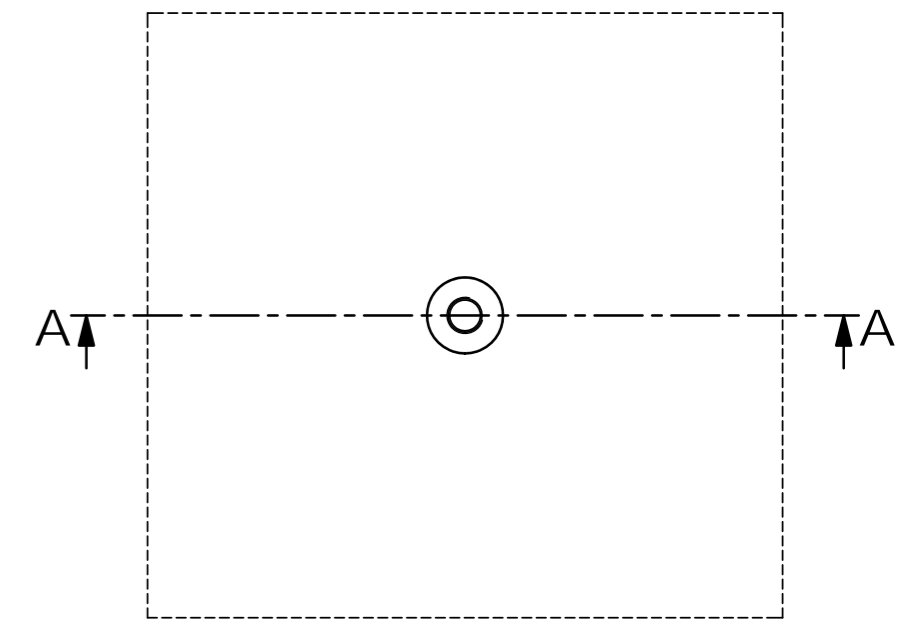
Bestellnr./ order no. 807 302  
Zeichnungsnr./ drawing no. 033-262



Bestellnr./ order no. 807 303  
Zeichnungsnr./ drawing no. 033-261

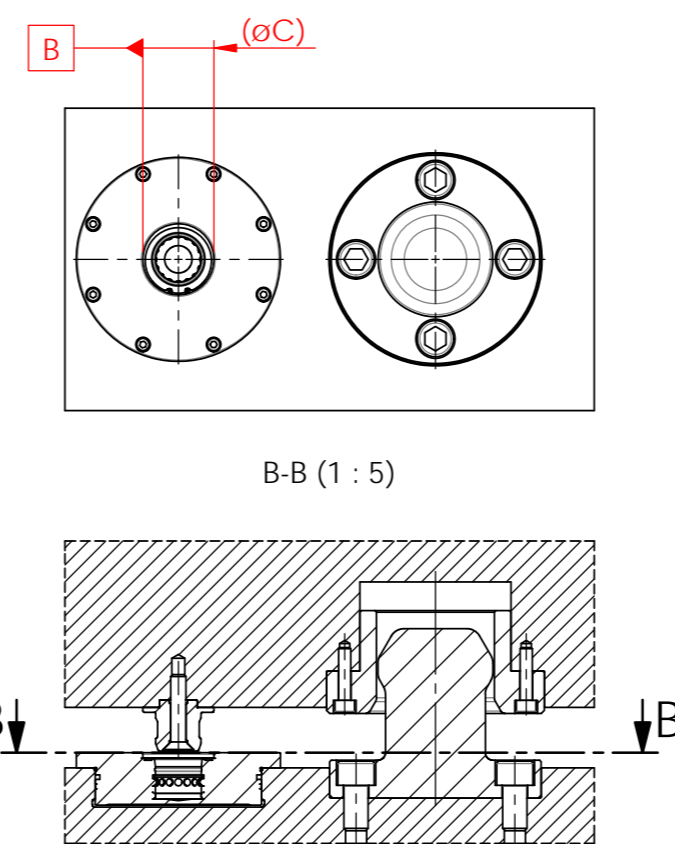
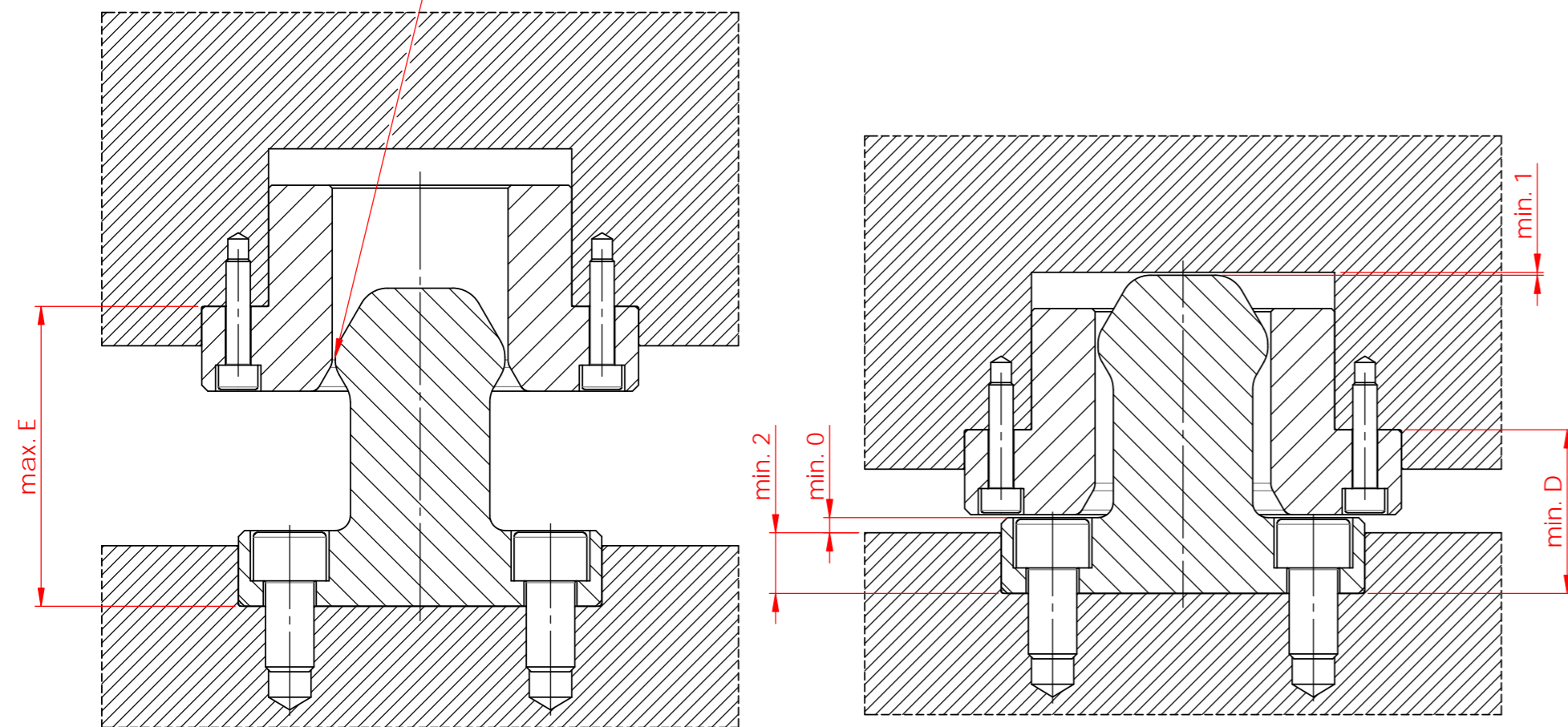


Bestellnr./ order no. 807 305  
Zeichnungsnr./ drawing no. 033-340



Die Maße A und B sind so zu wählen, dass die Angaben der Einbauvarianten eingehalten werden  
Das Maß C ist abhängig vom Schnellspanverschluss  
dimensions A and B must be chosen that the specifications of the installation variants are complied with  
dimension C depends on the fast closing clamp

Die Vorzentrierung muss wirksam sein, bevor die Einzugsnippl in die Spannverschlüsse einfahren  
The pre-centering must take place before the retractable nipples enter the fast closing clamps



Kombinationsmöglichkeiten  
possible combinations

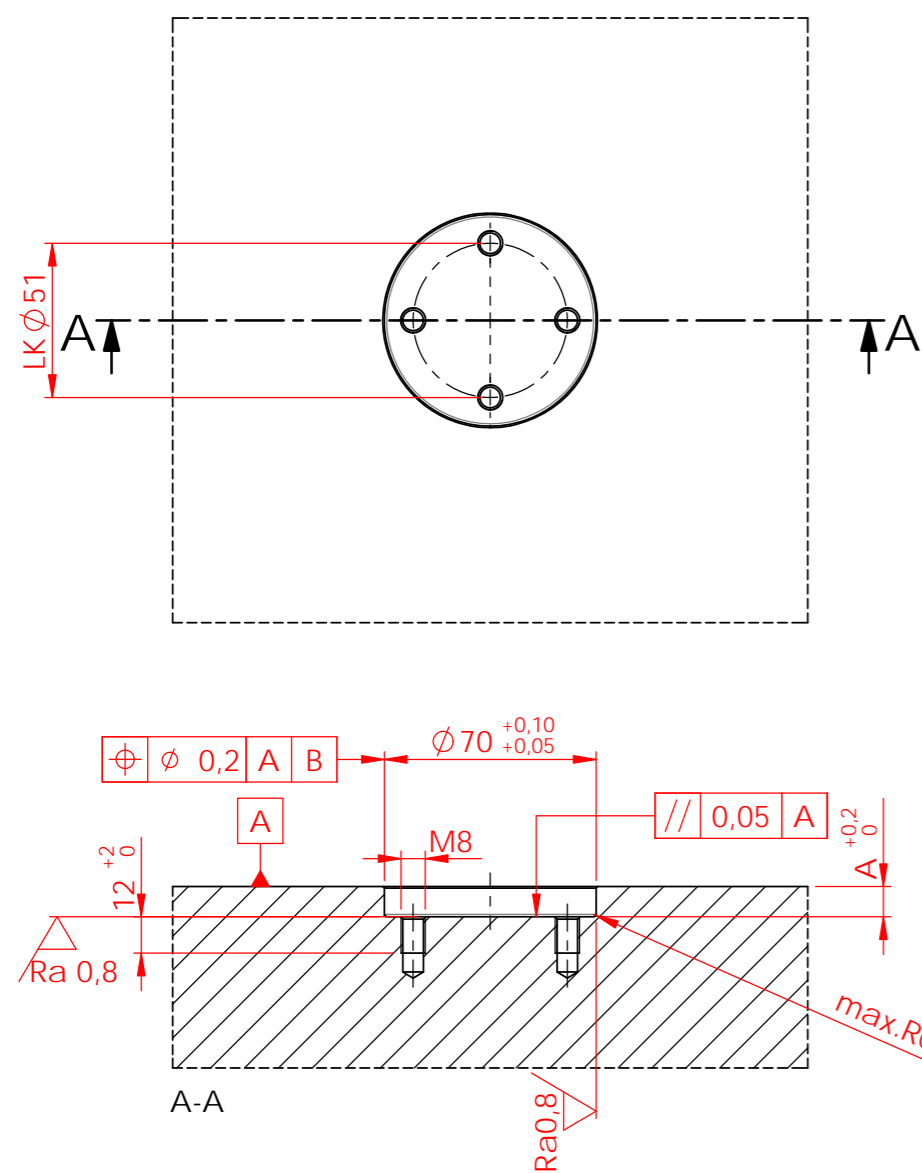
Vorzentrierdorn / pre-centering mandrel	Vorzentrierbuchse / pre-centering bush	D	E	E-D
807 300	807 304-01	54	98	44
807 300	807 301	51	96	45
807 302	807 304-01	54	104	50
807 302	807 301	51	101	50
807 303	807 304	54	99	45
807 305	807 306	47	76	29
807 307	807 308	34	63	29
807 307	807 308-01	34	63	29
807 309	807 310	33	65	32
807 305-01	807 306	52	84	32

Kanten gebrochen 0,5x45° oder R0,5 Ra1,6 / (Ra0,8 / )  
deburr edges 0,5x45° or R0,5 Ra1,6 / (Ra0,8 / )

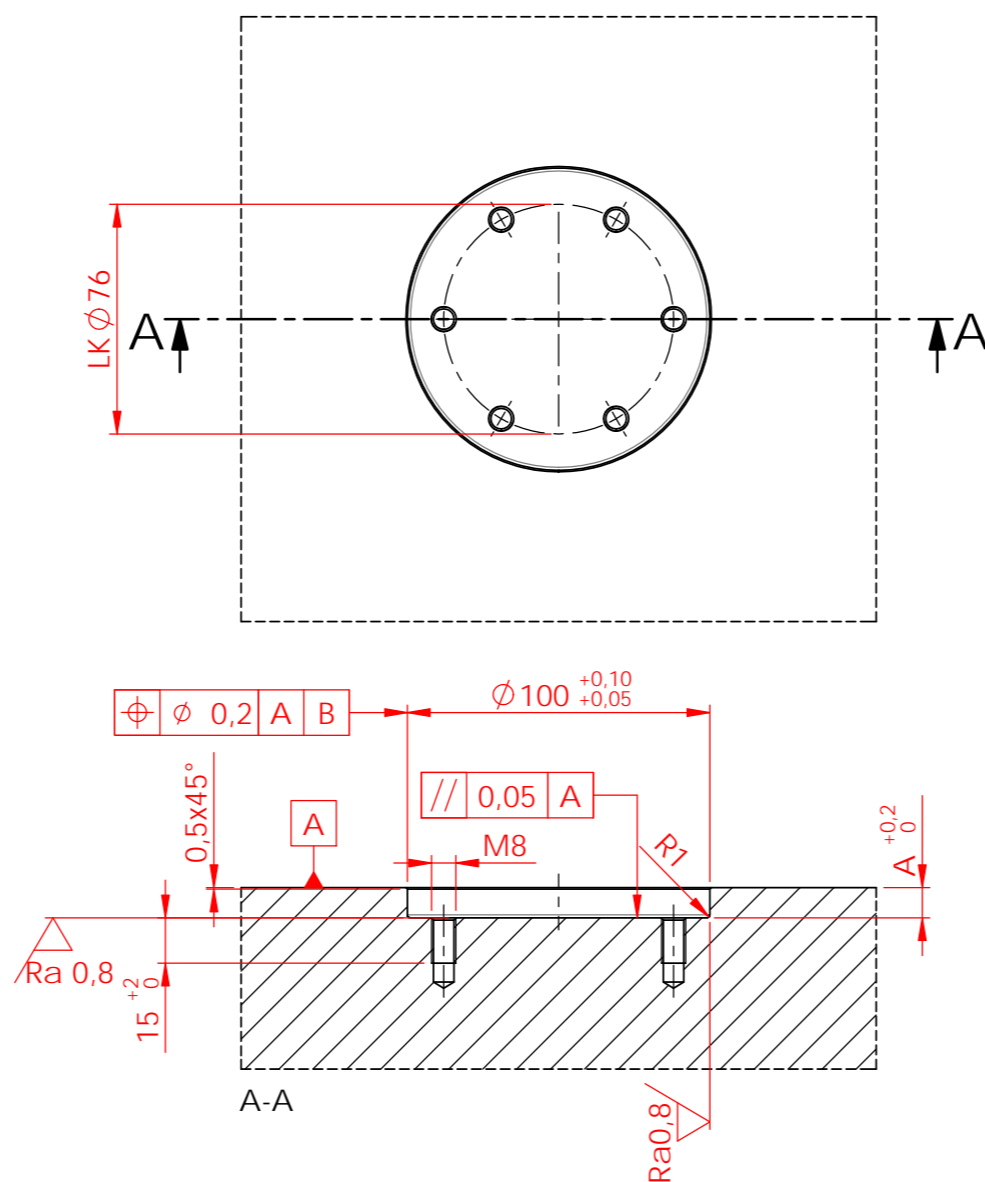
Datum / date		Name:		Oberflächen- Wärme- Behandlung:	
Gez.: 2013-09-27		seme			
Gepr.: 2013-10-01		reeg			
unbemalte Toleranz / dimensions without tolerance: ± 0,1				Bemerkung:	
Material / material:					
Benennung / description				Maßstab / scale	
Einbaumaße / assembly dimensions				M 1:2.5 A2	
Vorzentrierdorne / pre-centering mandrel				Zeichnungsnr. / drawing no.	
				D128	
				Blatt / page 3 / 4	



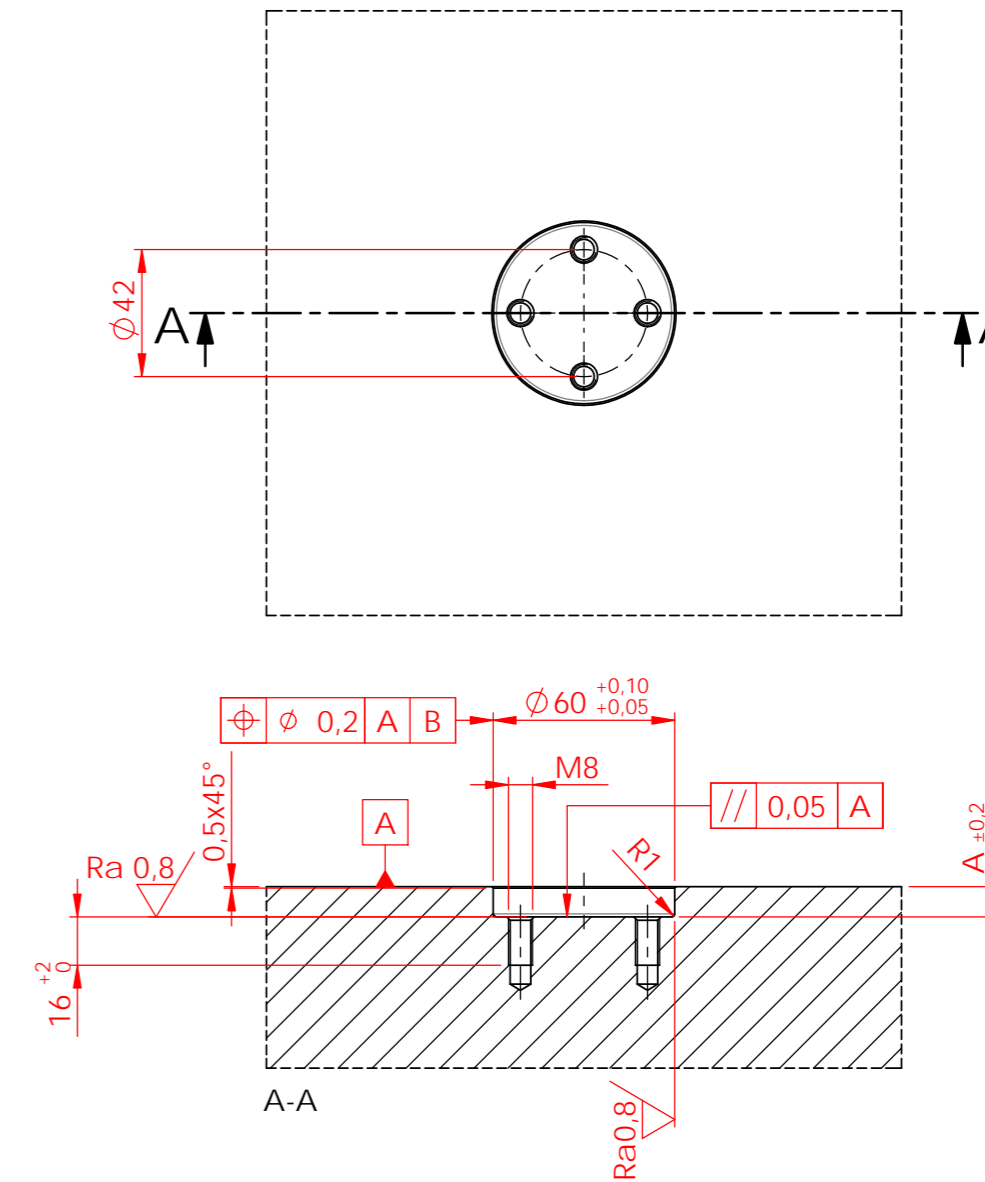
Bestellnr./ order no. 807 307  
 Zeichnungsnr./ drawing no. 033-345



Bestellnr./ order no. 807 309  
 Zeichnungsnr./ drawing no. 033-430

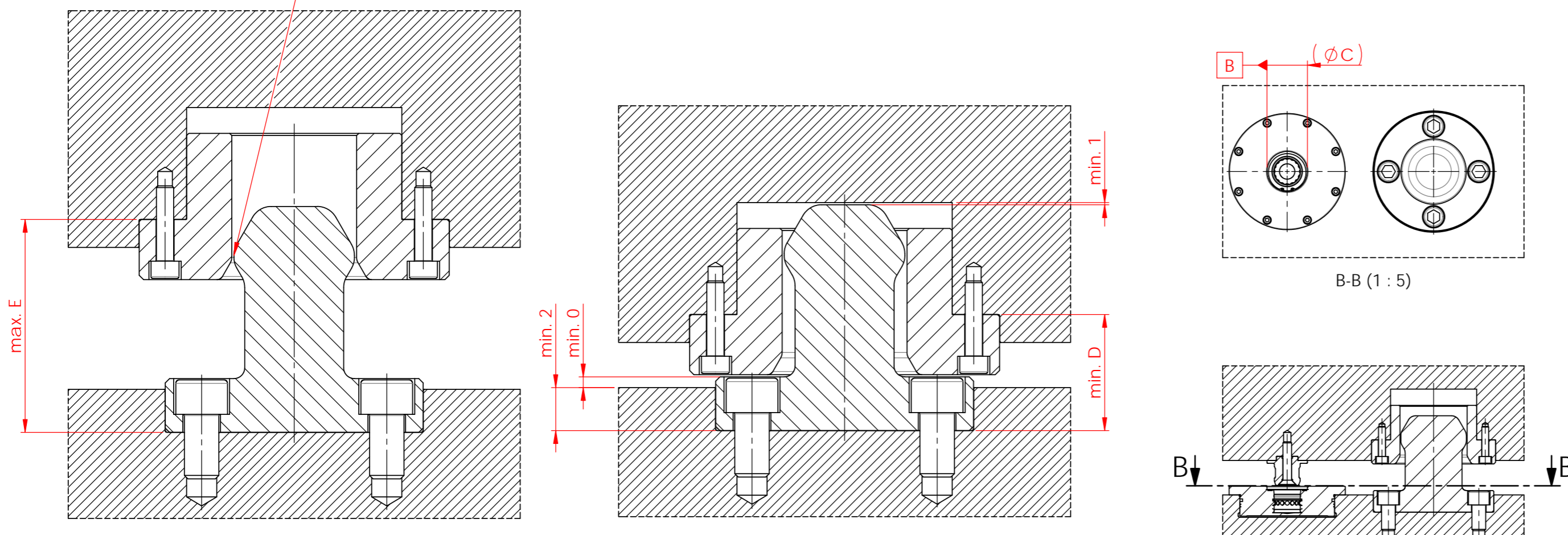


Bestellnr./ order no. 807 305-01  
 Zeichnungsnr./ drawing no. 033-340-01



Die Maße A und B sind so zu wählen, dass die Angaben der Einbauvariante eingehalten werden  
 Das Maß C ist abhängig vom Schnellspanverschluss  
 dimensions A and B must be chosen that the specifications of the installation variant are complied with  
 dimension C depends on the fast closing clamp

Die Vorzentrierung muss wirksam sein, bevor die Einzugsnippl in die Spannverschlüsse einfahren  
 The pre-centering must take place before the retractable nipples enter the fast closing clamps



Kombinationsmöglichkeiten  
 possible combinations

Vorzentrierdorn / pre-centering mandrel	Vorzentrierbuchse/ pre-centering bush	D	E	E-D
807 300	807 304-01	54	98	44
807 300	807 301	51	96	45
807 302	807 304-01	54	104	50
807 302	807 301	51	101	50
807 303	807 304	54	99	45
807 305	807 306	47	76	29
807 307	807 308	34	63	29
807 307	807 308-01	34	63	29
807 309	807 310	33	65	32
807 305-01	807 306	52	84	32

Kanten gebrochen 0,5x45° oder R0,5 Ra1,6/ (Ra0,8/)  
 deburr edges 0,5x45° or R0,5

Datum / date		Name:		Oberflächen- Wärme- Behandlung:	
Gez.: 2013-09-27		seme			
Gepr.: 2013-10-01		reeg			
unbearbeitete Toleranz / dimensions without tolerance: ± 0,1				Bemerkung:	
Material / material:					
Benennung / description				Maßstab / scale	
A 1217 2019-07-10 phbi		Einbaumaße / assembly dimensions		M 1:2.5 A2	
Index		Vorzentrierdorne/ pre-centering mandrel		Zeichnungsnr. / drawing no.	
ROEMHELD HILMA = STARK Stark Spannsysteme GmbH Römergrund 14 / A-6830 Rankweil Tel.: +43 (0) 55 22 / 37 400-0				D128	
				Blatt / page 4 / 4	