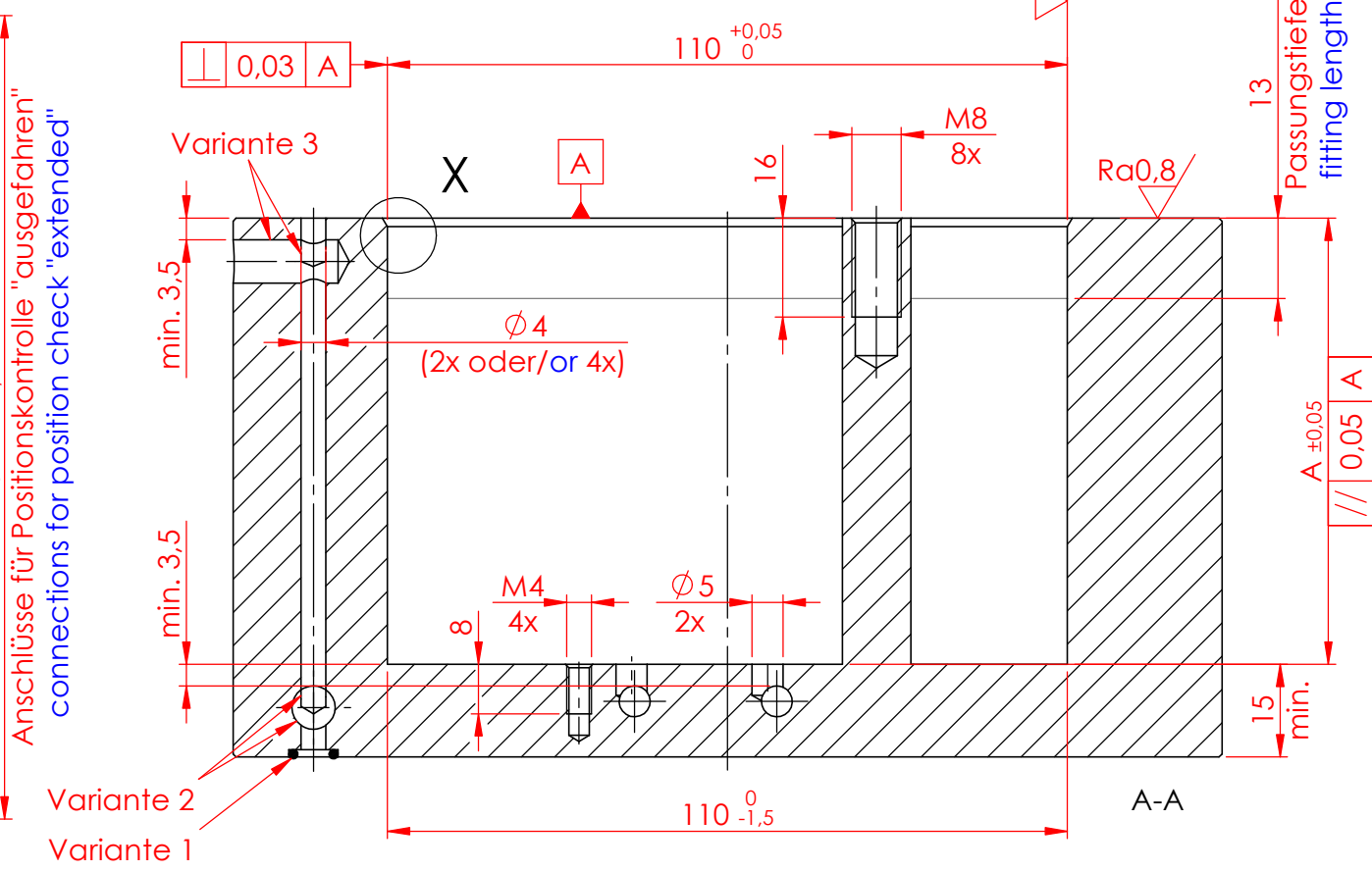
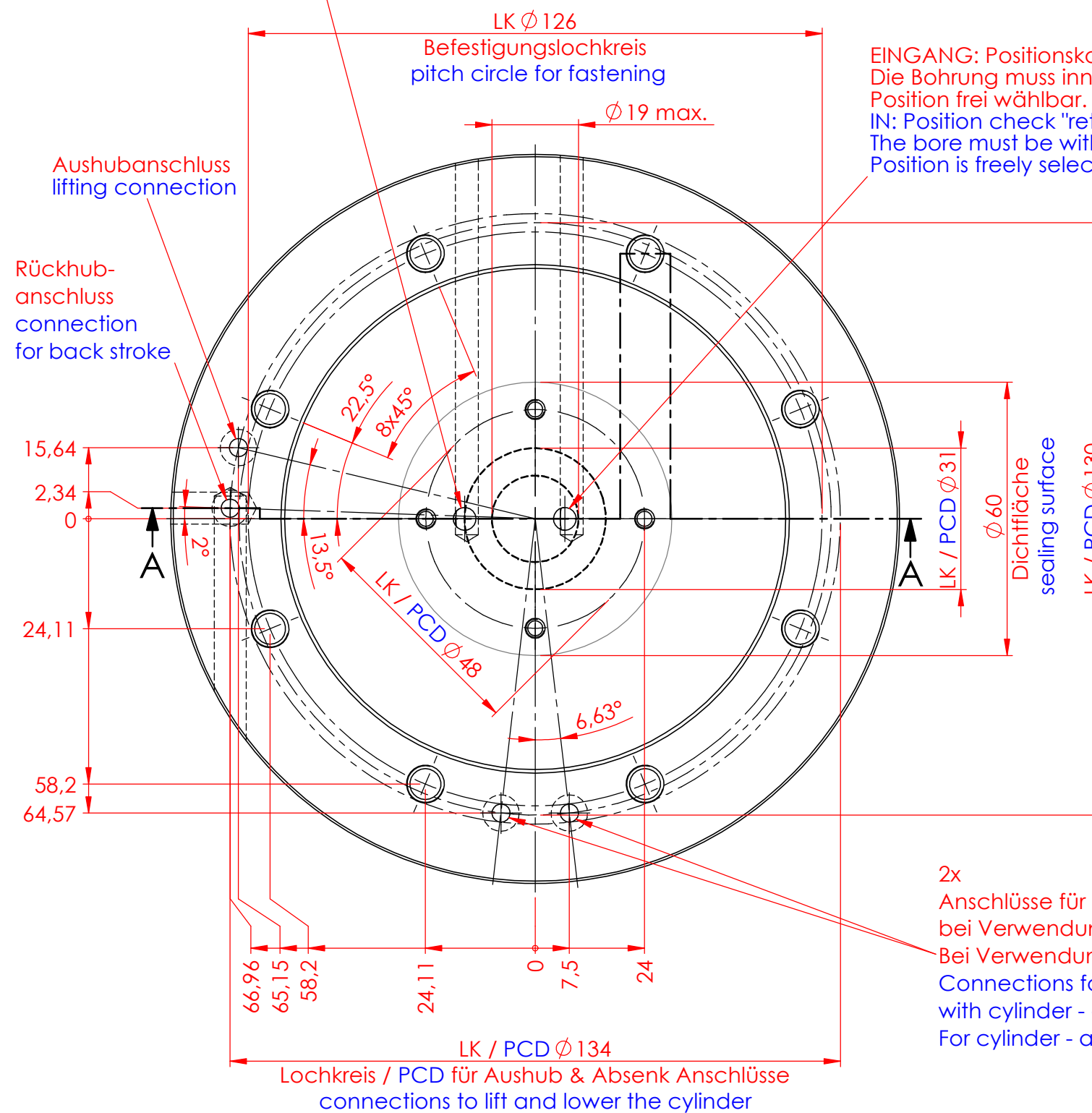
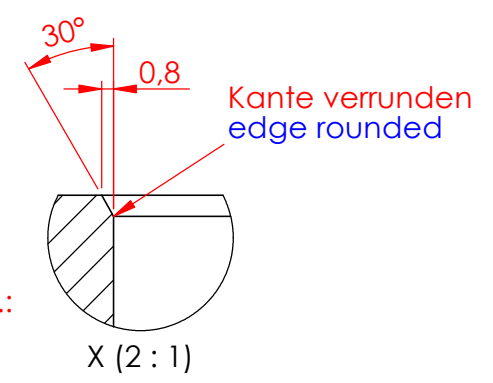


Art. Nr. / art. no.:	A (mm)
S807-400	40,7
S807-402	72,2

AUSGANG: Positionskontrolle "eingefahren" LKø31:
 Die Bohrung muss sich auf dem Lochkreis ø31 befinden, radiale Position frei wählbar.
OUT: Position check "retracted" PCDø31:
 The bore must be on the pitch circle ø31. Radial-position is freely selectable.

EINGANG: Positionskontrolle "eingefahren" ø19 max.:
 Die Bohrung muss innerhalb von ø19 liegen. Position frei wählbar.
IN: Position check "retracted" ø19 max.:
 The bore must be within the area of the ø19. Position is freely selectable.



2x
 Anschlüsse für Positionskontrolle "ausgefahren" sind nur erforderlich, bei Verwendung von Zylinder - Art. Nr. S807-402.
 Bei Verwendung von Zylinder - Art. Nr. S807-400 können die Bohrungen entfallen.
 Connections for position check "extended" are only needed, with cylinder - art. no. S807-402.
 For cylinder - art. no. S807-400, the bores can be omitted.

▽ Ra1,6 (▽ Ra0,8)

Diese Zeichnung darf nur mit unserer schriftlichen Genehmigung dritten Personen zugänglich gemacht oder vervielfältigt werden. Wir behalten uns das Urheberrecht vor

ACHTUNG / Attention:
 Kollisionen zwischen Anschluss- und Gewindebohrungen vermeiden!
 Avoid collisions between connection bores and tapped bores!
 Kanten gebrochen 0,2x45° oder R0,2 / deburr edges 0,2x45° or R0,2

				Datum / date	Name:	Oberflächen- Wärme- Behandlung:	
				Gez.: 2016-12-15	lats		
				Gepr.: 2021-08-06	mafr		
				unbemaßte Toleranz / dimensions without tolerance: ± 0,1		Bemerkung: Änderungen vorbehalten subject to change	
				Material / material: -			
A	1326	2021-08-06	mafr	Benennung / description			
Index	Änd.-Nr.	Datum	Name	Einbaumaße / assembly dimensions Aushubzylinder / lifting cylinder for S807-400 & S807-402			
ROEMHELD HILMA ■ STARK Stark Spannsysteme GmbH Römergrund 14 / A-6830 Rankweil Tel.: +43 (0) 55 22 / 37 400-0							
				Maßstab / scale		A3	
				Zeichnungsnr. / drawing no.		D159	
				Blatt / page		1 / 1	