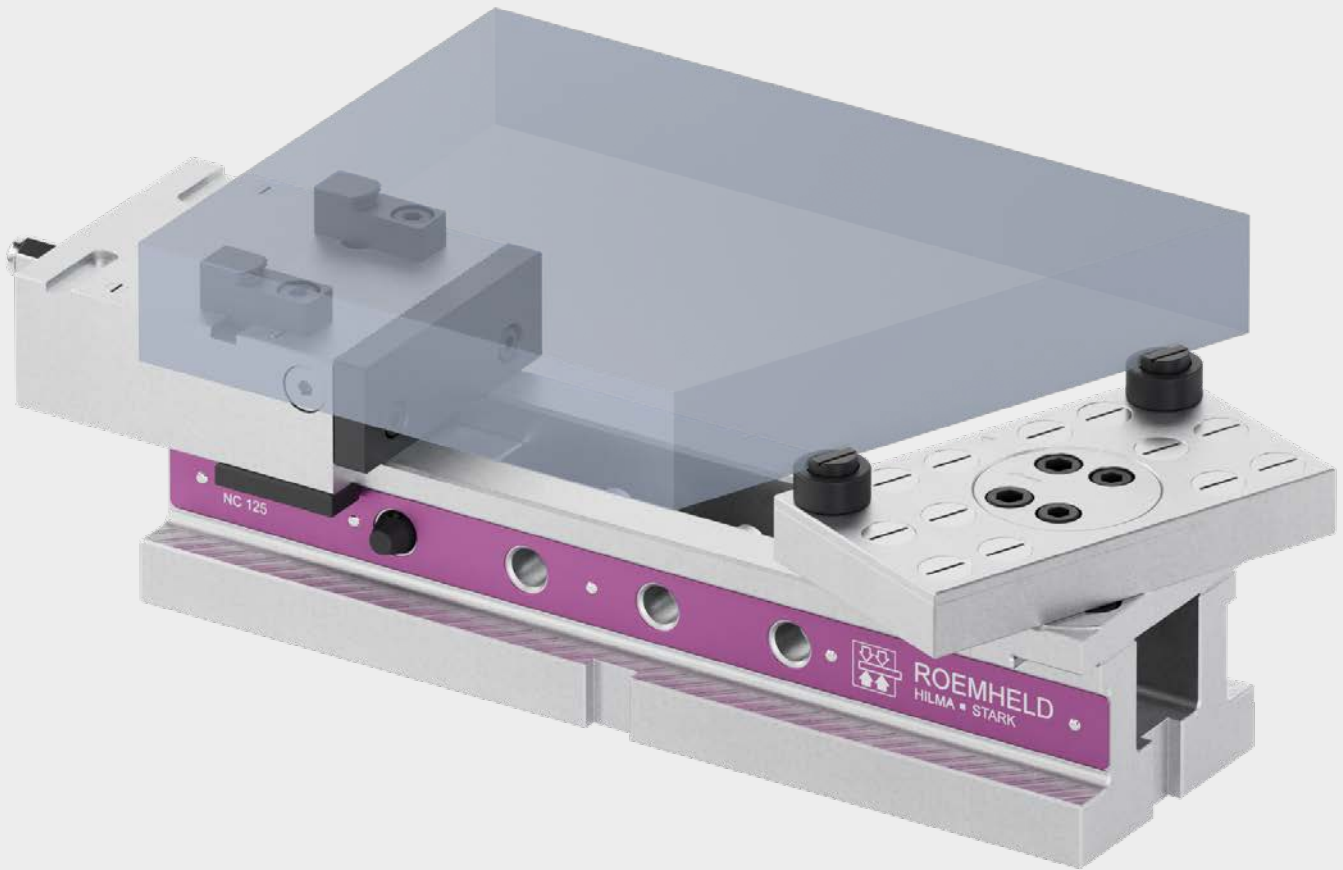




**ROEMHELD**  
HILMA ■ STARK



## Pendel-Aufsatzbacken

Zuverlässiges Spannen für  
anspruchsvolle Werkstücke

HILMA.NC 125 und 160 mm

## Pendel-Aufsatzbacken



+ Zuverlässiges Spannen für anspruchsvolle Werkstücke

### Perfekt für Brennschnitte, Guss- und Rohteile

Beim Spannen von Brennschnitten, Gussteilen und anderen unregelmäßigen Werkstücken ist höchste Spannsicherheit gefragt. Unsere Schraubstöcke mit Pendelbacken passen sich flexibel an die jeweilige Form an und sorgen für eine gleichmäßige Spannkraft – auch bei komplexen Geometrien. Robust, präzise und praxisbewährt: Für maximale Effizienz und Sicherheit in Ihrer Fertigung.

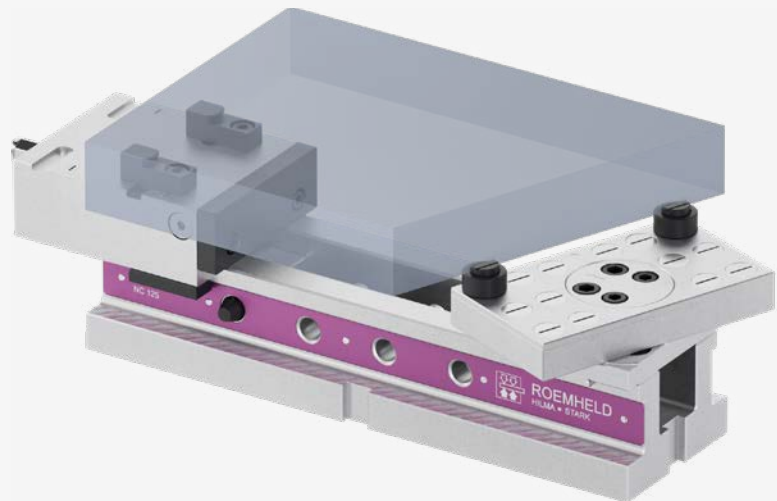
### Modulare Pendelbacken für komplexe Spannaufgaben

Innerhalb der Produktfamilie HILMA.NC ermöglichen modulare Pendelbacken die flexible Umsetzung anspruchsvoller Spannaufgaben. Die Auflagepunkte der beweglichen Backe lassen sich frei positionieren und optimal an die Werkstückgeometrie anpassen – ideal für wechselnde Konturen und unregelmäßige Rohteile.

#### INFO

#### Pendelbacken Anwendung mit Brennschnitt

Sicheres Spannen von z.B. Brennschnitten mit ungleichen Kanten



#### INFO

#### Pendelbacken Anwendung mit Gußteil

Auch Gußteile mit Freiformflächen können sicher gespannt werden



### Pendel-Aufsatzbacken Set für HILMA.NC 125



Die Pendelbacken sind für die Backenbreite 125 mm verfügbar und in einer Standardbreite von 189mm lieferbar. Natürlich können die Backen auch kundenspezifisch an die jeweilige Spannaufgabe angepasst werden.

Lieferumfang:

- Pendelbacke mit 189mm Breite
- 2 Auflageringe sowie 2 bewegliche Gripp-Einsätze
- 12 Verschlusschrauben aus Aluminium
- Notwendiges Befestigungsmaterial

Typ	Bestellnummer	Artikelbeschreibung
NC 125	937111301	Pendelbacken-Set für HILMA.NC 125

### Pendel-Aufsatzbacken Set für HILMA.NC 160



Die Pendelbacken sind für die Backenbreite 160mm verfügbar und in einer Standardbreite von 189mm lieferbar. Natürlich können die Backen auch kundenspezifisch an die jeweilige Spannaufgabe angepasst werden.

Lieferumfang:

- Pendelbacke mit 189mm Breite
- 2 Auflageringe sowie 2 bewegliche Gripp-Einsätze
- 12 Verschlusschrauben aus Aluminium
- Notwendiges Befestigungsmaterial

Typ	Bestellnummer	Artikelbeschreibung
NC 160	937111401	Pendelbacken-Set für HILMA.NC 160

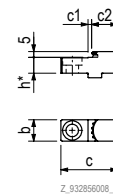
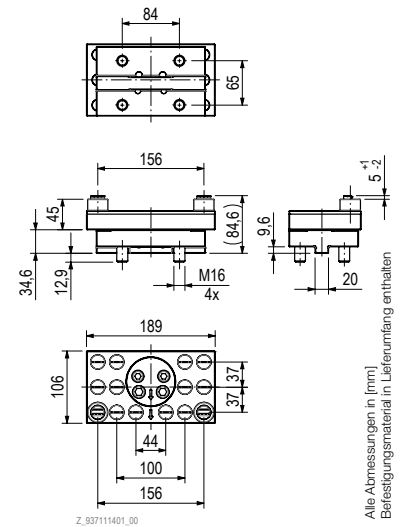
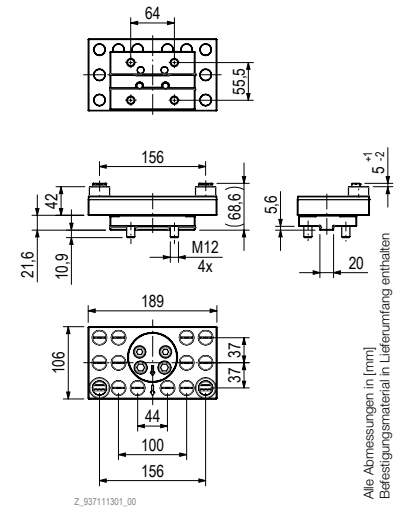
### Aufsatzbacken-Segmente gripp, gehärtet und geschliffen



Aufsatzbacken-Segmente werden zum Spannen von z.B. runden Rohteilen verwendet. In Kombination mit Pendel-Aufsatzbacke schlittenseitiger Einsatz.

Lieferumfang: Set mit 2 Stk. Segmenten und 2 Stk. Befestigungsschrauben

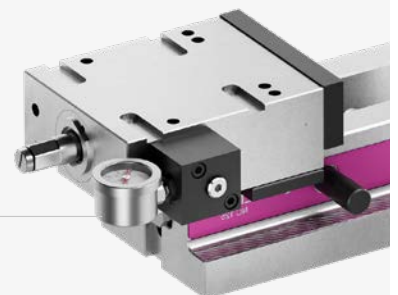
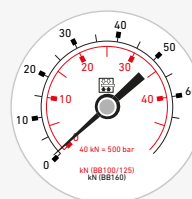
Typ	Bestellnummer	b	c	c1	c2	h
NC 125	932851302	19	50	3	23	14
NC 160	932851402	28	60	6	22	17



**INFO**

### Sichere Rohteilspannung mit kontrollierter Spannkraft

Gerade bei Roh- oder Gussteilen ist ein Schraubstock mit integrierter Spannkraftanzeige entscheidend für die Prozesssicherheit. Nur so lässt sich zuverlässig prüfen, ob die erforderliche Spannkraft tatsächlich am Werkstück anliegt – und nicht durch Setzverhalten oder andere Einflüsse reduziert wurde.





**ROEMHELD**  
HILMA ■ STARK

## **STARK** Spannsysteme

Ein Unternehmen der ROEMHELD Gruppe

STARK Spannsysteme GmbH  
Römergrund 14 | 6830 Rankweil  
Austria

+43 5522 37 400 - 0  
info@stark-roemheld.com

[stark-roemheld.com](http://stark-roemheld.com)