



Zubehör für Werkstück-Spannsysteme SCS

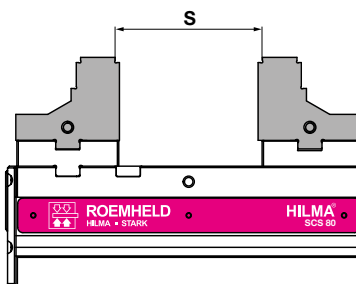
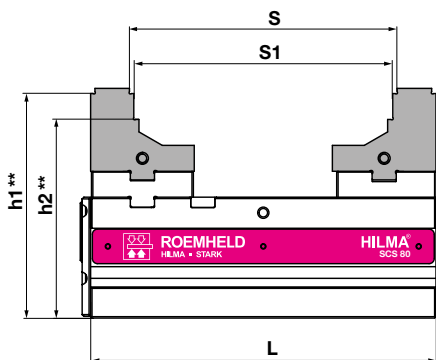
Spannbacken und Zubehör für die Befestigung, Positionierung und Betätigung

Spannbacken

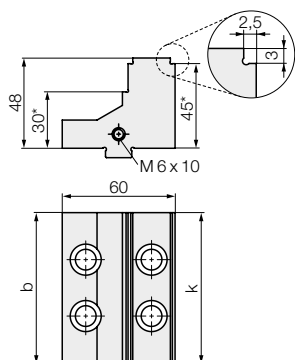


Lieferumfang Spannbacken

Alle SCS-Spannsysteme werden ohne Spannbacken geliefert.
Spannbacken sind separat als Zubehör zu bestellen.
Alle Spannbacken werden mit Befestigungsschrauben geliefert.

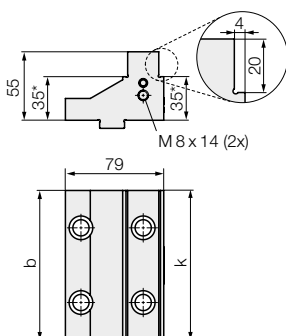


- S:** Spannbereich obere Stufe
- S1:** Spannbereich untere Stufe
- h1/h2:** Auflagenhöhe
- L:** Unterteillänge



Feinstufen-Wendebcken für SCS 80
gehärtet und geschliffen

Typ	Bestell-Nr.	b	k	h1**	h2**	L = 156		L = 200	
						S	S1	S	S1
SCS80	946726901	50	25	130	115	6-111	71-106	6-155	71-150
SCS80	946726902	50	50	130	115	6-111	71-106	6-155	71-150
SCS80	946726903	80	80	130	115	6-111	71-106	6-155	71-150

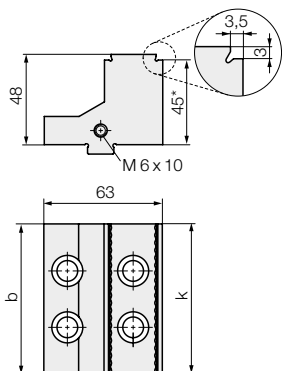


Feinstufen-Wendebcken für SCS 120
gehärtet und geschliffen

Typ	Bestell-Nr.	b	k	h1**	h2**	L = 250		L = 350	
						S1	S1	S1	S1
SCS120	946736901	84	40	-	135	9-200	9-200	9-300	9-300
SCS120	946736902	84	84	-	135	9-200	9-200	9-300	9-300
SCS120	946736903	120	120	-	135	9-200	9-200	9-300	9-300

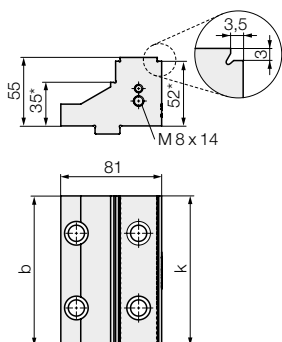
* Toleranz ±0,01 mm
** Toleranz ±0,02 mm
Alle Abmessungen in [mm]

Zubehör Spannbacken



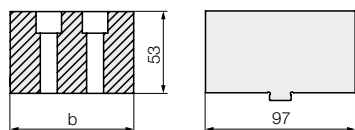
Spezial-Grippbacken für SCS 80 für maximale Haltekraft bei hohen Schnittkräften

Typ	Bestell-Nr.	b	k	h1**	h2**	L = 156		L = 200	
						S	S	S	S
SCS80	946726941	50	25	130	–	8–107	8–107	8–151	8–151
SCS80	946726942	50	50	130	–	8–107	8–107	8–151	8–151
SCS80	946726943	80	80	130	–	8–107	8–107	8–151	8–151



Spezial-Grippbacken für SCS 120 für maximale Haltekraft bei hohen Schnittkräften

Typ	Bestell-Nr.	b	k	h1**	h2**	L = 250		L = 350	
						S	S1	S	S1
SCS120	946736941	84	40	152	135	8–195	89–188	8–295	89–288
SCS120	946736942	84	84	152	135	8–195	89–188	8–295	89–288
SCS120	946736943	120	120	152	135	8–195	89–188	8–295	89–288



Backe weich zum Einfräsen von Werkstückkonturen

Typ	Bestell-Nr.	b	Material
SCS80	946726932	80	Stahl C 45
SCS80	946726933	80	Aluminium
SCS120	946736932	120	Stahl C 45
SCS120	946736933	120	Aluminium

* Toleranz ±0,01 mm
** Toleranz ±0,02 mm
Alle Abmessungen in [mm]

Zubehör für die Befestigung, Positionierung und Betätigung

Befestigung und Positionierung

Positionsstifte
abgesetzt für Nutentisch, Satz 2 Stück



Typ	Bestell-Nr.	Ø [mm]
SCS80/SCS120	939184211	12/12
SCS80/SCS120	939184221	12/16

Spannpratzen
mit Befestigungsschrauben M10, Satz



Typ	Bestell-Nr.	Satz = Stück
SCS80	939174011	4
SCS120	939174061	6

Doppelspannpratzen
mit Befestigungsschrauben M10, Satz



Typ	Bestell-Nr.	Satz = Stück
SCS80	939174021	2
SCS120	939174071	3

T-Nutenstein
zum Spannen auf Maschinentischen, Satz 6 Stück



Typ	Bestell-Nr.	Nut [mm]
SCS80	939174221	14
SCS120	939174241	18

Werkstückanschlag
Befestigung an Grundkörper bzw. Backen



Typ	Bestell-Nr.	Gewinde
SCS80	939184111	M6
SCS120	939184121	M8

Betätigung

Drehmomentschlüssel



Typ	Bestell-Nr.	Drehmoment [Nm]
SCS80	937926600	5 – 60
SCS120	937926610	20 – 120

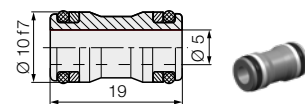
Stecknuss
für Drehmomentschlüssel



Typ	Bestell-Nr.	SW
SCS80	131240024	12, 3/8"
SCS120	131240023	14, 1/2"

Hydraulischer Anschluss

Steckverbinder
zum leitungsfreien Anschluß an einen hydraulischen Druckerzeuger, einschließlich Dichtungen, 1 Stück



Typ	Bestell-Nr.	für Bohrung
SCS80 / SCS120	805300023	Ø 10 H7 x 10 mm tief