



SPEEDY Sweeper 2000, le favori pour l'usinage automatisé

Les copeaux et les dépôts de saleté causent des problèmes récurrents lors de la palettisation de dispositifs.

Le SPEEDY Sweeper 2000 de STARK y remédie en débarrassant les surfaces d'appui des copeaux. Il ferme en plus le verrouillage central et maintient propre le mécanisme de serrage éprouvé.



Absence de copeaux dans l'usinage automatisé, en position de serrage verticale ou horizontale



Support en équerre avec SPEEDY *Sweeper* 2000, contrôle d'appui et de serrage inclus

L'automatisation impose l'utilisation de composants système fiables. Lors du chargement de machines-outils, les dépôts de saleté empêchent souvent des opérations de manutention sûres. Le verrouillage central des éléments de serrage SPEEDY *Sweeper* 2000 assure une protection efficace de la zone de bridage. En outre, les bossages d'appui et le verrouillage central sont soufflés avec des buses en vue d'un serrage point zéro répétable, automatisé.

Sur demande, des passages de fluides peuvent être intégrés au SPEEDY *Sweeper* 2000 pour une alimentation directe par l'élément de serrage. Cette technique permet un actionnement aisé des vérins de bridage pivotants ou étaux de machine par l'intermédiaire de la commande de la machine.

- Le coupleur multiple autonome SPEEDY *Sweeper* peut être pourvu de jusqu'à 8 passages de fluides ayant un diamètre nominal de 5. La force d'accouplement générée est compensée par le vérin de bridage hydraulique à double effet intégré dans le système.
- Pour le contrôle de l'appui, un manocapteur différentiel peut surveiller l'air s'échappant des buses de soufflage.
- Pour le contrôle du serrage, le système peut faire l'objet d'une surveillance par commutateur à cames ou sans contact.

Avantages clés

- Système d'autonettoyage pneumatique
- Insensibilité à l'encrassement grâce au verrouillage central
- Possibilité d'un équipement automatique de la machine
- Haute sécurité de process grâce à la fabrication sans intervention humaine
- Manutention sans coincement, même en cas de répartition défavorable de la masse, grâce à une géométrie spéciale des pions de serrage
- Force d'insertion de 20 kN, vibrations amorties grâce à l'insertion permanente, absence de risques de défaillance grâce à l'action d'un ressort
- Disponibilité avec passage de fluides intégré et coupleur simple ou multiple
- Préparé pour le contrôle d'appui et de serrage
- Grand nombre de cycles de serrage
- Conception modulaire
- Fiche technique, voir www.stark-inc.com

Les éléments de serrage SPEEDY *Sweeper* présentent une conception modulaire et peuvent être équipés d'un grand nombre d'accessoires, également de ceux dont vous avez besoin pour votre application :

- Passages de fluides
- Coupleurs
- Interrogation mécanique
- Air de barrage et pression différentielle
- Différentes courses d'accouplement
- Différentes levées
- Coupleurs multiple



... demandez-nous.



Systeme de serrage point zéro 1000

SPEEDY Sweeper 2000

SPEEDY Sweeper 2000

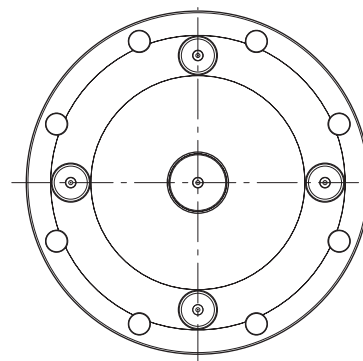
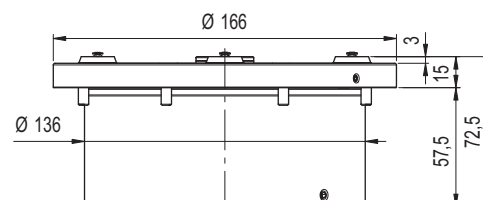


Caractéristiques :

Module à intégrer avec verrouillage central, soufflage de bossages et contrôle d'appui. Peut être serré mécaniquement et desserré hydrauliquement.

Utilisation :

Production automatisée.



N° de commande	Force d'insertion	Pression hydr. pour le desserrage	Pression min. pour le soufflage	Poids
809 100	20kN	50 bars	6 bars	7,50 kg

Avec vis de fixation et couvre-vis.

SPEEDY Sweeper 2000 avec interrogation mécanique

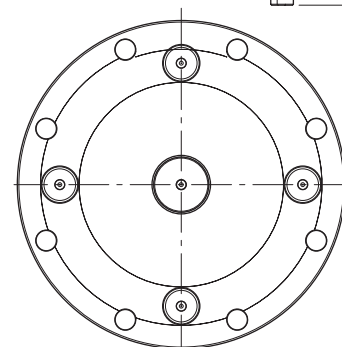
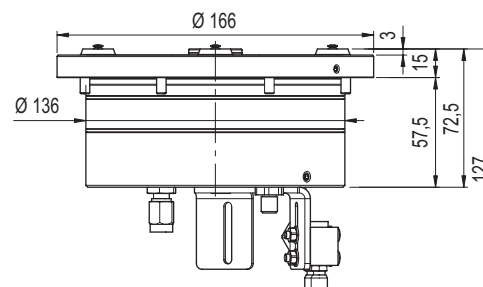


Caractéristiques :

Module à intégrer avec verrouillage central, soufflage de bossages, contrôle d'appui et commutateur à cames pour le contrôle du serrage. Au choix avec traitement de signal électrique, pneumatique ou hydraulique. Le module à intégrer est serré mécaniquement et desserré hydrauliquement.

Utilisation :

Production automatisée.



N° de commande	Force d'insertion	Pression hydr. pour le desserrage	Pression min. pour le soufflage	Poids
809 107	20 kN	50 bars	6 bars	7,60 kg

Avec vis de fixation et couvre-vis.

Caractéristiques techniques et autres versions du commutateur à cames sur demande.

Systeme de serrage point zéro 1000

SPEEDY Sweeper 2000 avec passages de fluides / coupleurs

SPEEDY Sweeper 2000 avec passage de fluides

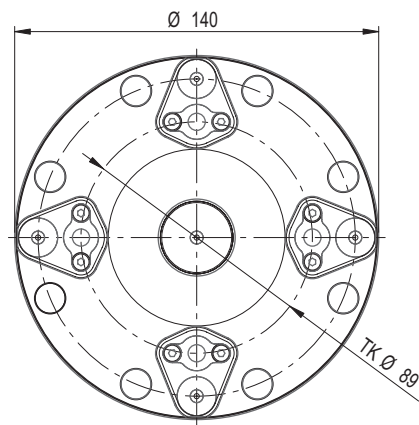
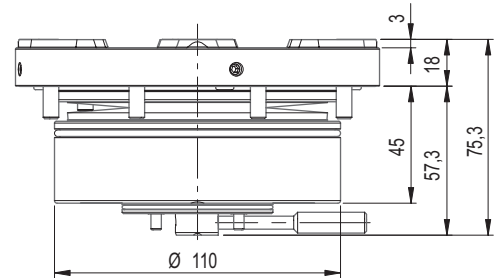


Caractéristiques :

Vérin à intégrer avec verrouillage central, soufflage de bossages et 4 passages de fluides (PF), adapté à l'huile, à l'eau, à l'air comprimé ou au vide), DN 4 (section nominale). Le vérin est serré mécaniquement et desserré hydrauliquement. Accouplement sous pression impossible !

Utilisation :

Centres d'usinage avec passages de fluides sur table de machine, pour serrage hydraulique.



N° de commande	Force d'insertion	Pression hydr. pour le desserrage	Pression min. pour le soufflage	PF [Qté]	SN	Poids
809 108	20 kN	50 bars	6 bars	4*	4	4,40 kg

* Chaque passage de fluide est dimensionné pour une pression maximale de 200 bars. Avec vis de fixation et couvre-vis. Caractéristiques techniques et autre nombre de passages de fluides sur demande.

N° de commande	Désignation
704 201	Passage de fluide DN 4, côté palette

Caractéristiques techniques, voir catalogue général.

SPEEDY Sweeper 2000 avec coupleurs

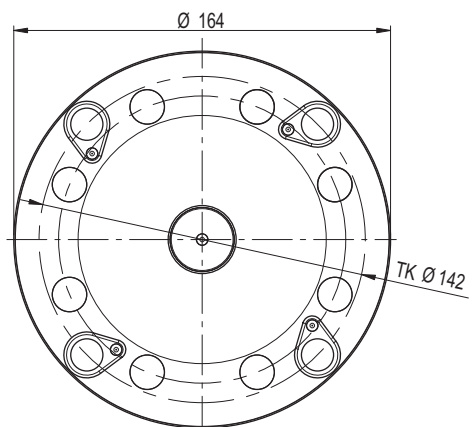
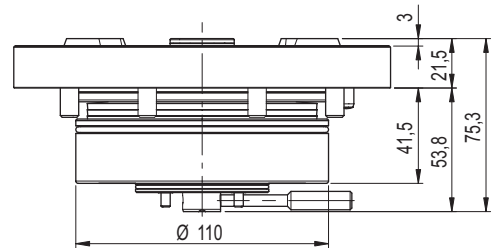


Caractéristiques :

Vérin à intégrer avec verrouillage central, soufflage de bossages et 4 coupleurs, DN 5. Le vérin est serré mécaniquement, desserré hydrauliquement et peut être raccordé sous pression.

Utilisation :

Centres d'usinage avec passages de fluides sur table de machine, pour serrage hydraulique.



N° de commande	Force d'insertion	Pression hydr. pour le desserrage	Pression min. pour le soufflage	Accouplements DN 5 [Qté]	Poids
809 109	20 kN	50 bars	6 bars	4*	5,10 kg

* Chaque coupleur est dimensionné pour une pression maximale de 300 bars. Avec vis de fixation et couvre-vis. Caractéristiques techniques et autre nombre de coupleurs sur demande.

N° de commande	Désignation
R 0460-691	Embout d'accouplement DN 5, version courte
R 0460-814	Embout d'accouplement DN 5, version longue
R 0460-837	Embout d'accouplement DN 5, version courte avec unité de précontrainte

Caractéristiques techniques, voir catalogue général.



Coupleurs multiples

SPEEDY Sweeper 2000

Supports de coupleur SPEEDY Sweeper 2000

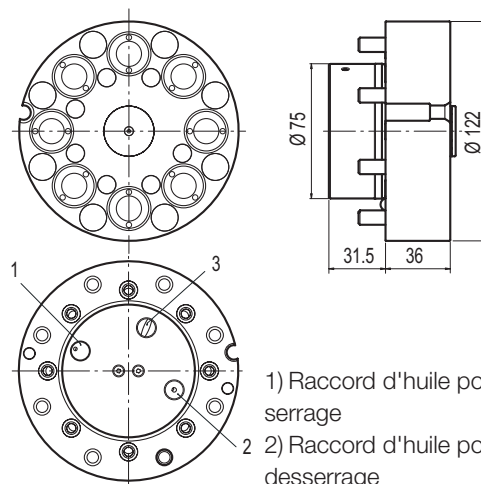


Caractéristiques :

Support de coupleur hydraulique, à double effet, avec verrouillage central à soufflage et indexage. Les coupleurs sont conçus pour l'huile, l'eau, l'air comprimé et le vide. Ils peuvent être raccordés sous pression. La force d'accouplement est réceptionnée par le système.

Utilisation :

Centres d'usinage avec coupleur sur table de bridage, applications spéciales.



- 1) Raccord d'huile pour serrage
- 2) Raccord d'huile pour desserrage
- 3) Raccord d'air

N° de commande	Coupleurs DN 5	Force d'insertion	Pression de fonctionnement max.	Pression max. avec 4x DN 5	Pression min. pour le soufflage	Prépositionnement radial	Poids
809 200	8	20 kN	300 bars	300 bars	6 bars	± 2 mm	3,40 kg
809 204	4	20 kN	300 bars	300 bars	6 bars	± 2 mm	3,10 kg

Avec vis de fixation et couvre-vis.

Supports de pion SPEEDY Sweeper 2000

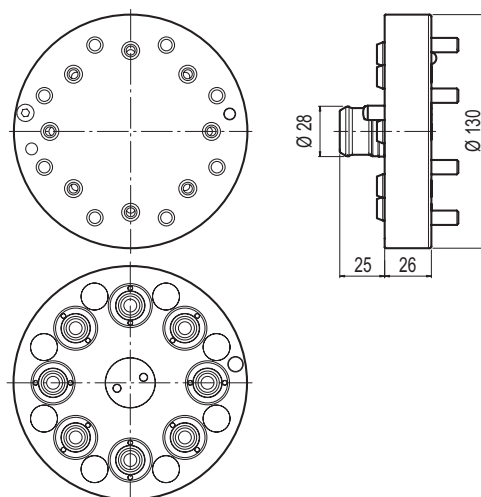


Caractéristiques :

Supports de pion avec coupleurs (conçus pour l'huile, l'eau, l'air comprimé ou le vide) et indexage. Les coupleurs peuvent être raccordés sous pression.

Utilisation :

Centres d'usinage avec coupleurs sur table de bridage, applications spéciales.



N° de commande	Coupleurs DN 5	Prépositionnement radial	Poids
809 220	8	± 2 mm	2,40 kg
809 224	4	± 2 mm	2,10 kg