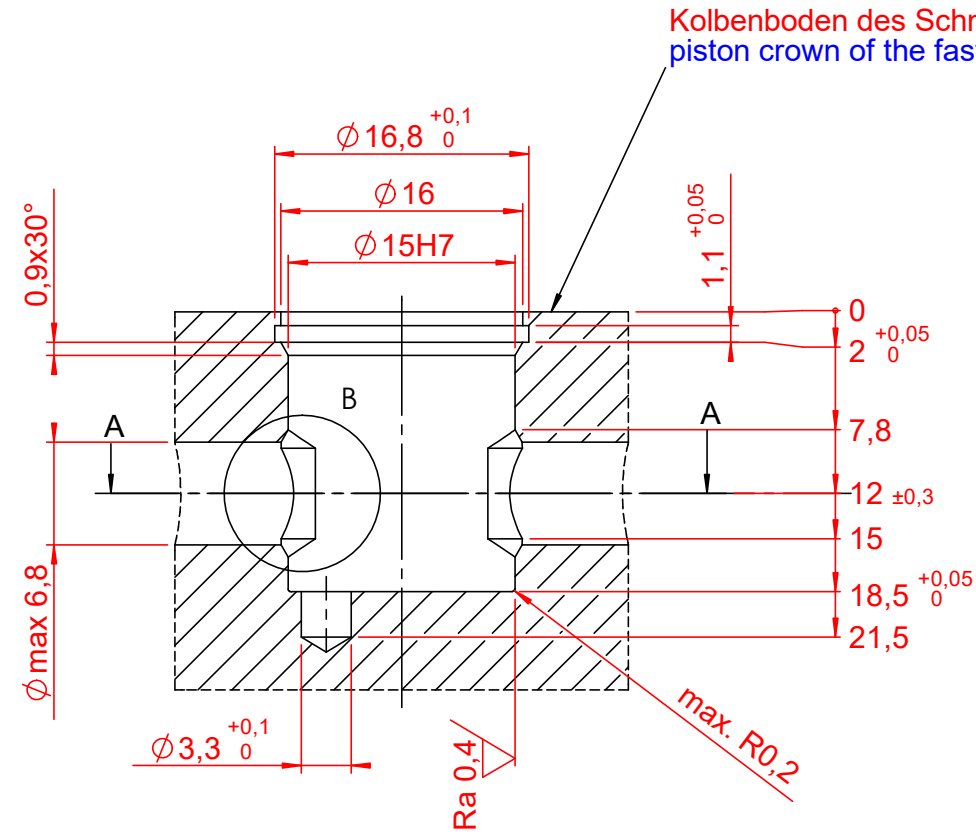
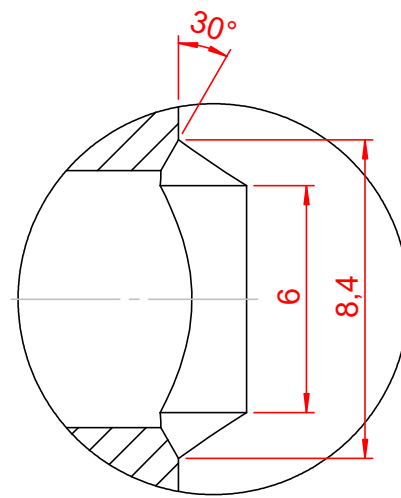
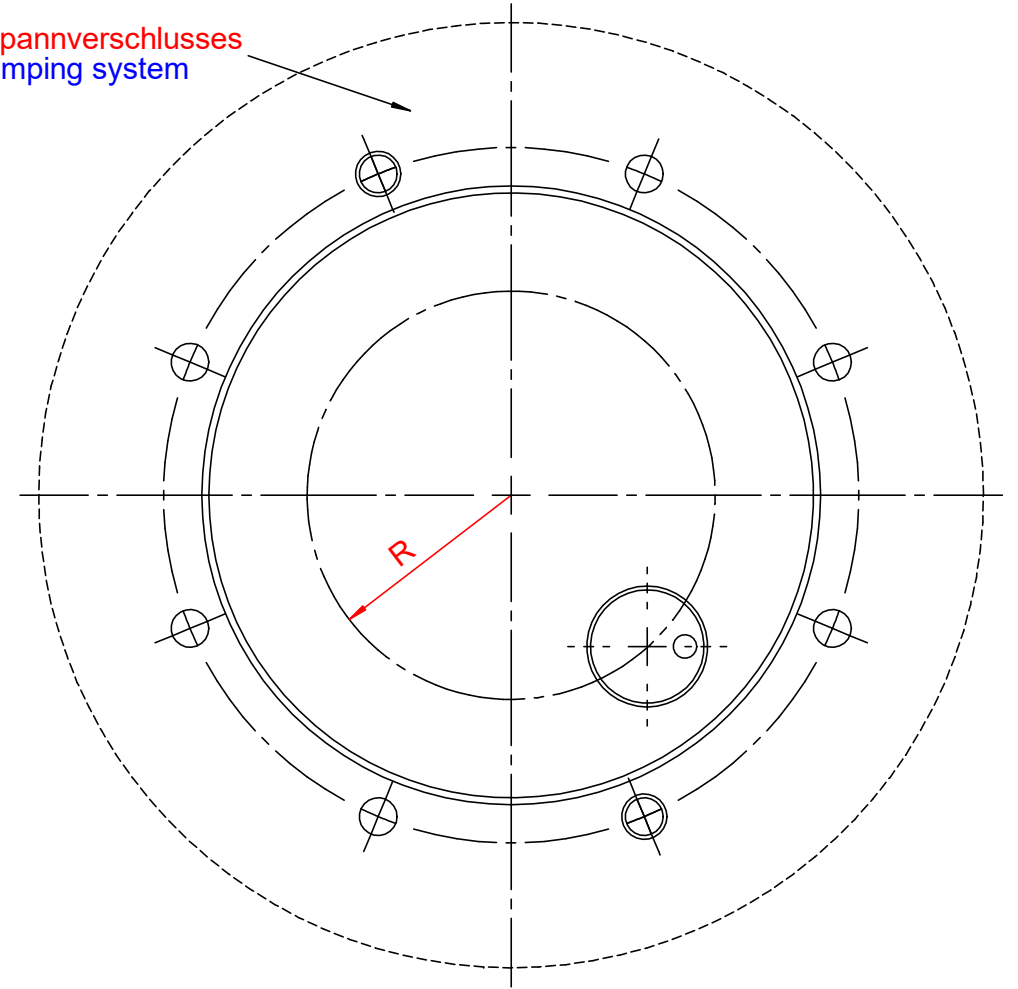


Diese Zeichnung darf nur mit unserer schriftlichen Genehmigung dritten Personen zugänglich gemacht oder vervielfältigt werden. Wir behalten uns das Urheberrecht vor

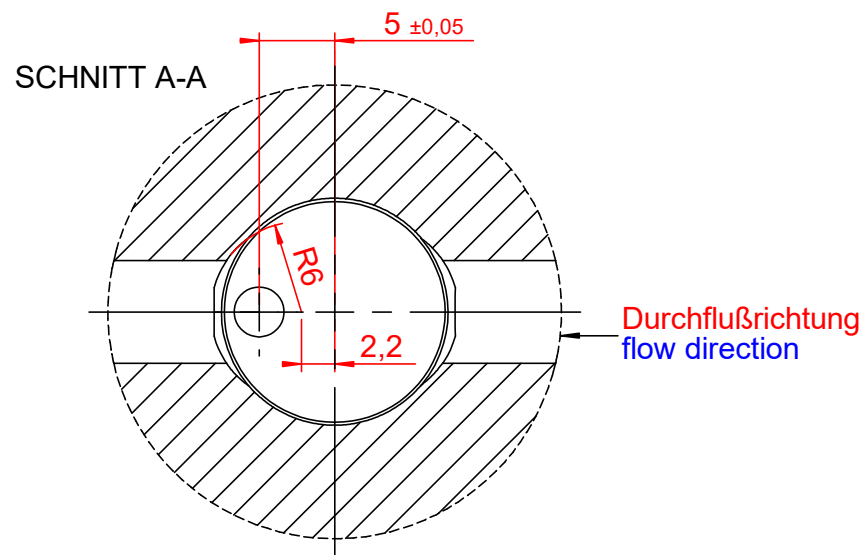


Kolbenboden des Schnellspannverschlusses
piston crown of the fast clamping system

Einbaukontur des Schnellspannverschlusses
assembly shape of fast clamping system



DETAIL B
5:1



Durchflußrichtung
flow direction

Ra 0,8 / (Ra 0,4)

Kanten gebrochen 0,1x45° oder R0,1
deburr edges 0,1x45° or R0,1

Typ	R
STARK.classic 1 & 1 NG	0 - 27
STARK.classic 1 mit Kühlmittelablauf / with coolant drain	22 - 27
STARK.classic 2 & 2 NG	0 - 43
STARK.classic 2 mit Kühlmittelablauf / with coolant drain	24 - 43
STARK.classic 3 & 3 NG	0 - 54
STARK.classic 3 mit Kühlmittelablauf / with coolant drain	24 - 54
STARK.classic 3 verstärkt / reinforced	59 - 66
compact	4 - 9
Sweeper 2000 Einbau	39,5

				Datum / date	Name:	Oberflächen- Wärme- Behandlung:	
				Gez.: 2014-05-30	lats		
				Gepr.: 2019-08-09	phbi		
				unbemaßte Toleranz / dimensions without tolerance: ±0,1		Bemerkung: Änderungen vorbehalten / Subject to change	
				Material / material:			
A	1223	2019-08-09	phbi	Benennung / description			
Index	Änd.-Nr.	Datum	Name	Einbaumaß für Spannkontrollventil / assembly dimensions for mechanical clamp control valve			
ROEMHELD HILMA ■ STARK Stark Spannsysteme GmbH Römergrund 14 / A-6830 Rankweil Tel.: +43 (0) 55 22 / 37 400-0				Maßstab / scale M 2:1 A3		Zeichnungsnr. / drawing no. D024 Blatt / page 1 / 1	