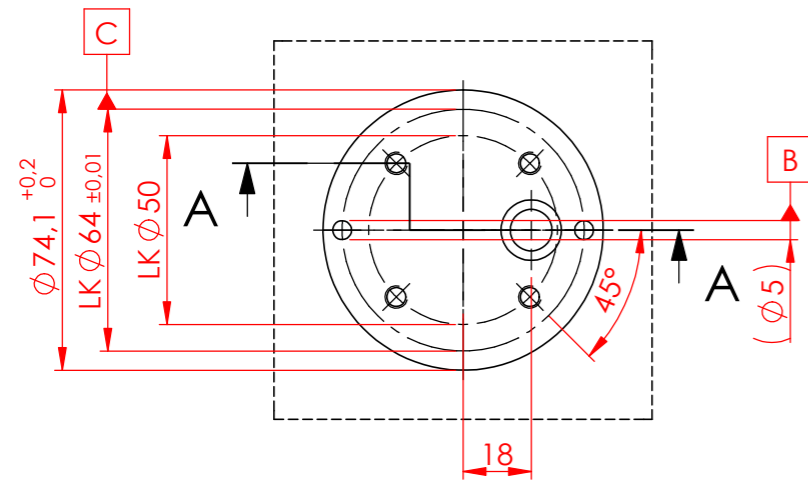
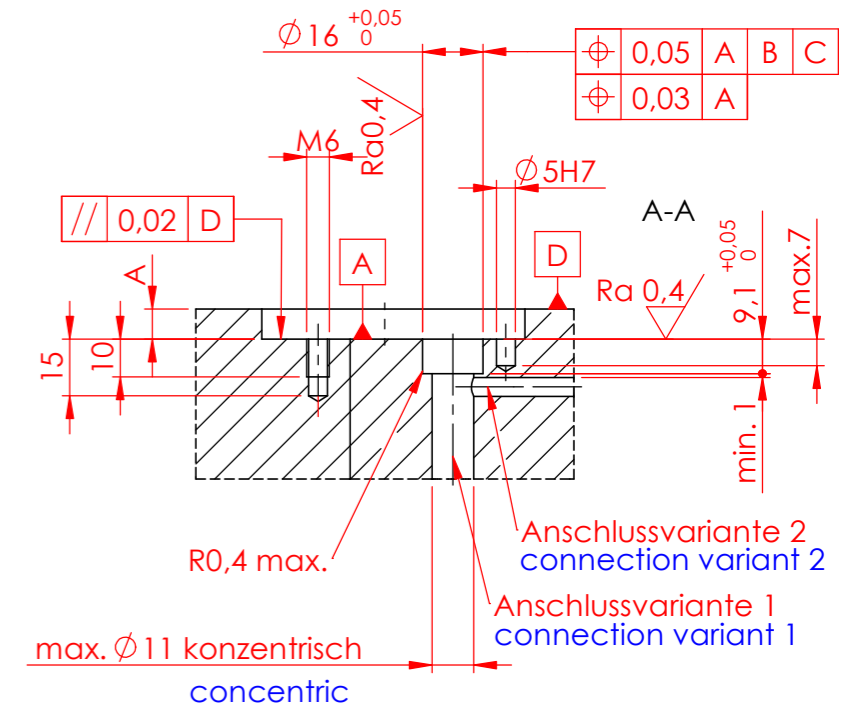
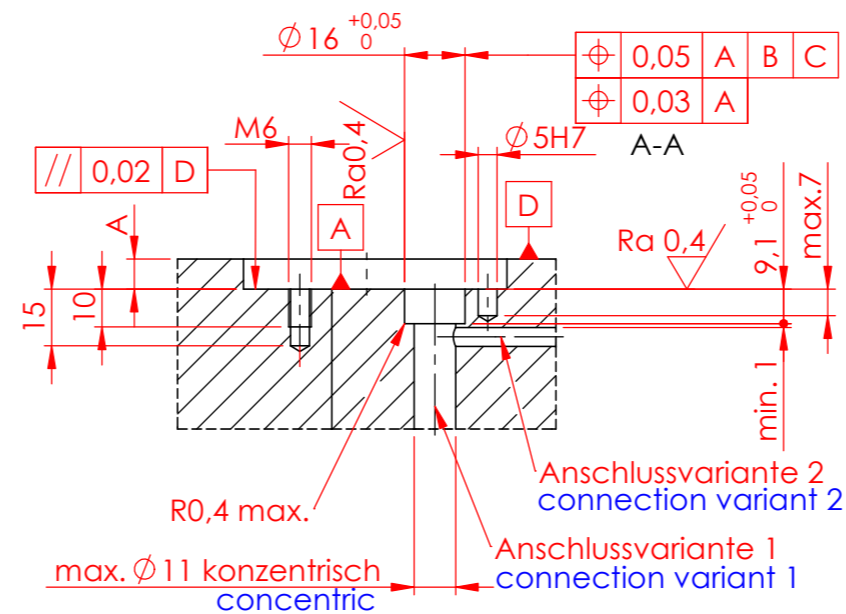
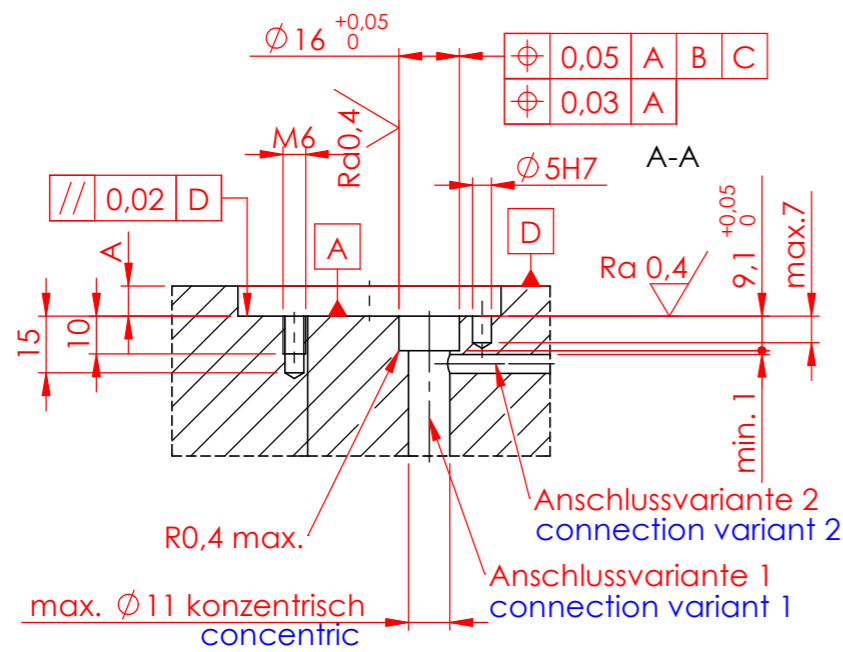
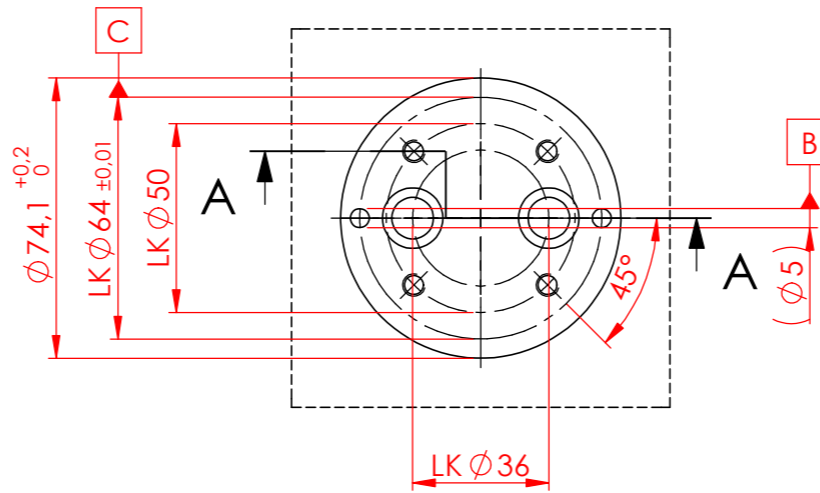


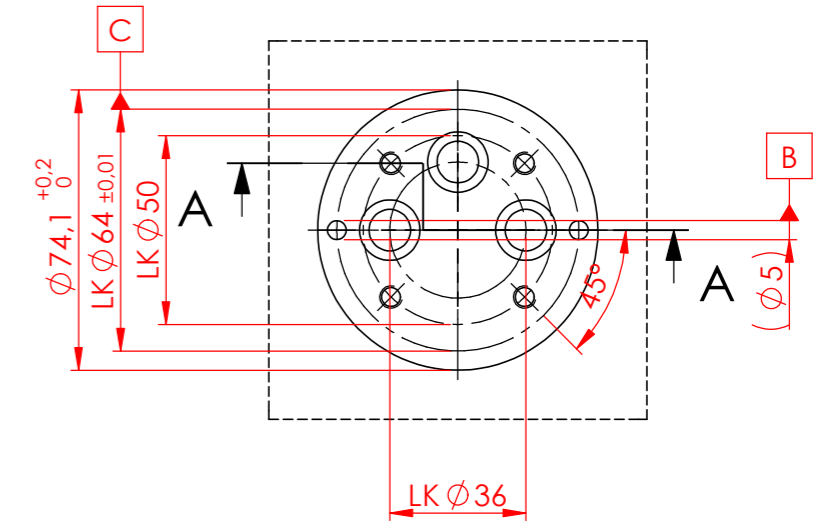
Diese Zeichnung darf nur mit unserer schriftlichen Genehmigung dritten Personen zugänglich gemacht oder vervielfältigt werden. Wir behalten uns das Urheberrecht vor



1fach Kupplung
coupling



2fach Kupplung
coupling



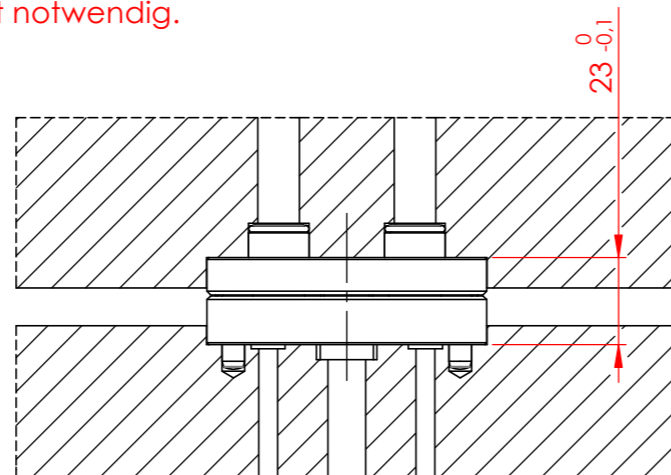
3fach Kupplung
coupling

Das **Maß A** ist so zu wählen, dass im zusammengebauten Zustand ein Spalt von $23\text{mm} \begin{smallmatrix} 0 \\ -0,1 \end{smallmatrix}$ zwischen den Auflageflächen der Kupplungsseiten entsteht (siehe Einbauvariante)

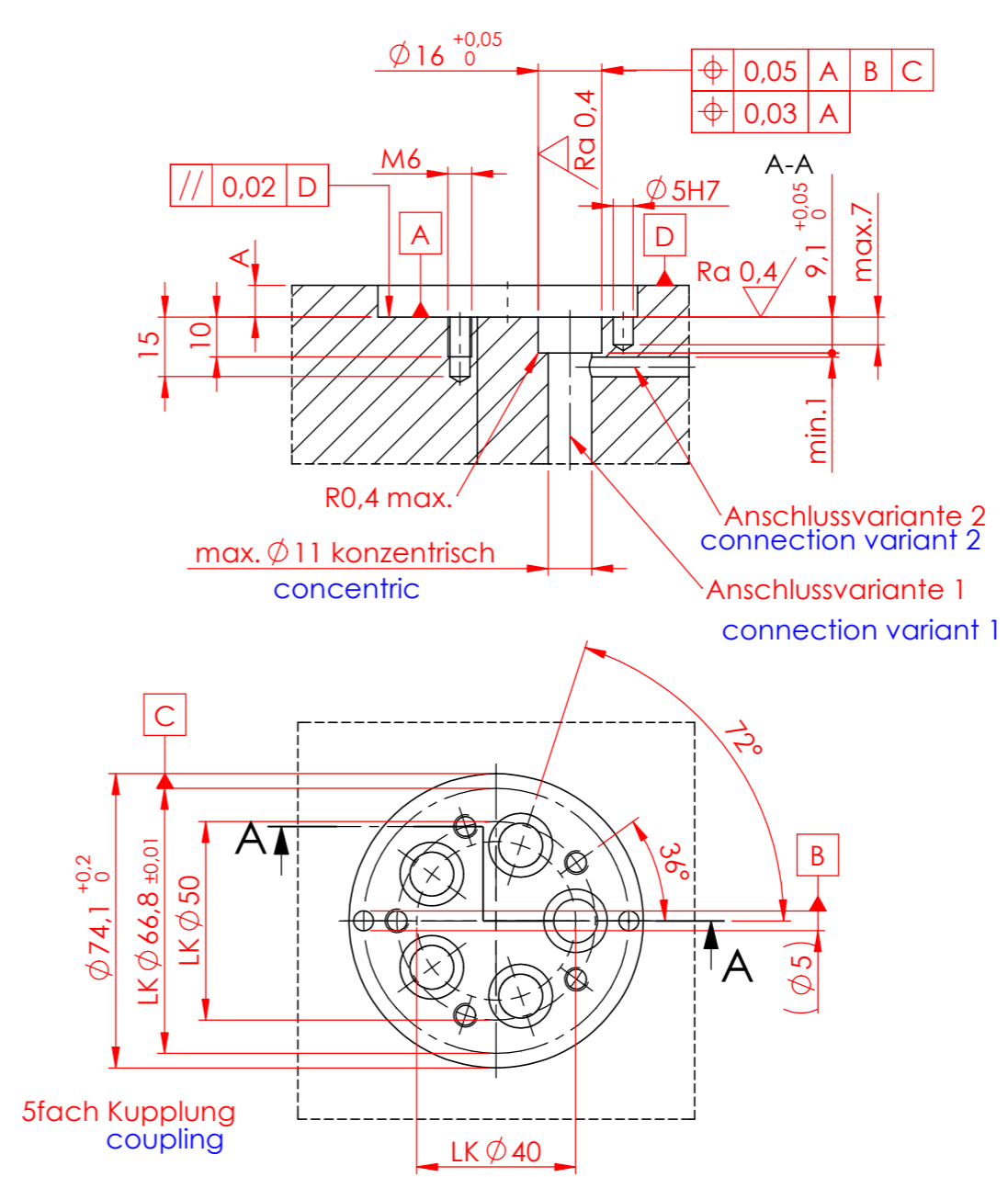
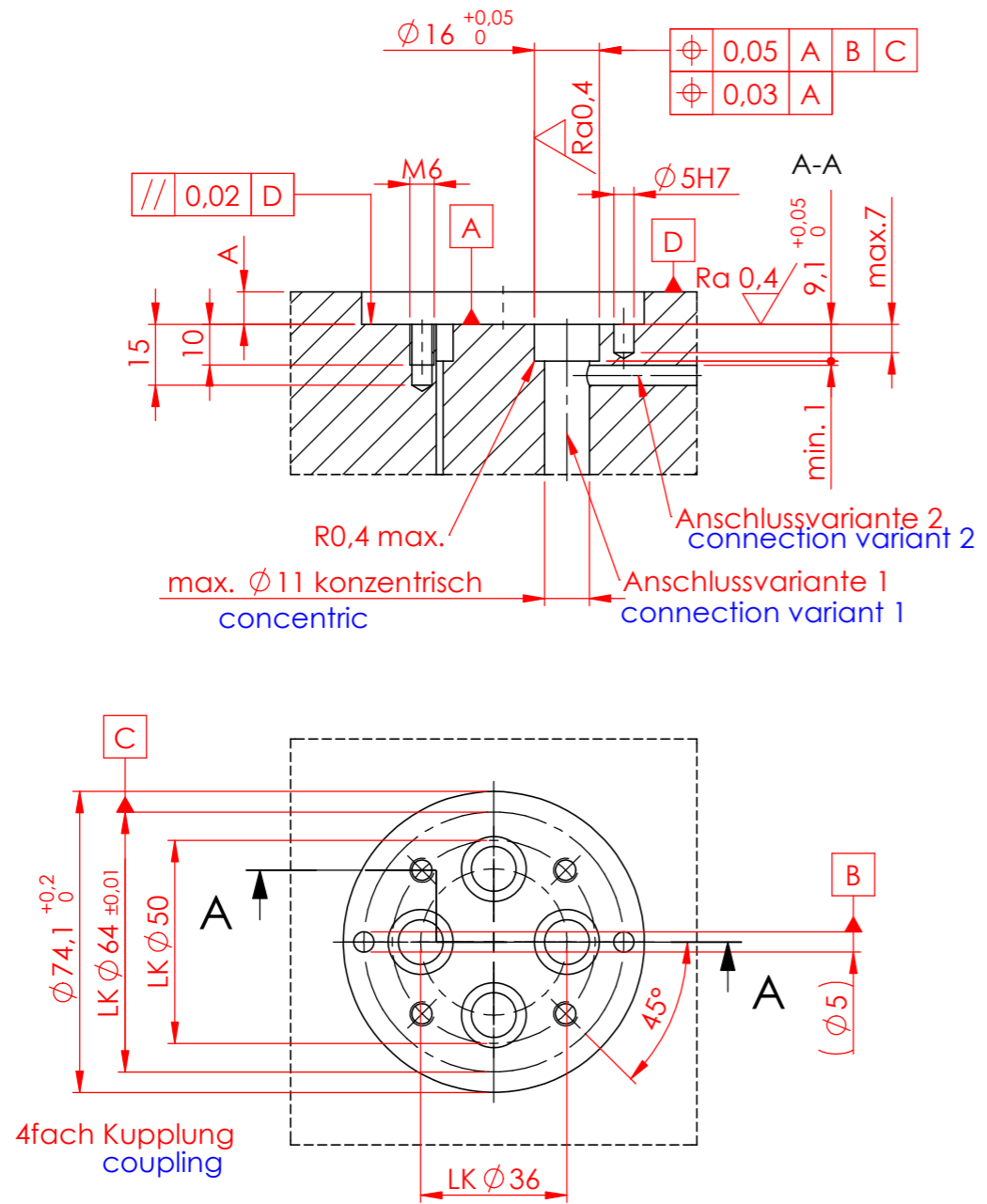
dimension A must be chosen that the gap between the contact surfaces of the coupling sides is $23\text{mm} \begin{smallmatrix} 0 \\ -0,1 \end{smallmatrix}$ when the system is assembled (see installation variant)

Eine konzentrische Vorpositionierung von $\varnothing 0,2\text{ mm}$ ist notwendig.
concentric pre-positioning of $\varnothing 0,2\text{ mm}$ is necessary.

Einbausituation speedyseitig siehe D042
installation situation speedy side see D042



				Datum / date	Name:	Oberflächen- Wärme- Behandlung:	
				Gez.: 2016-10-11	reeg		
				Gepr. 2019-06-17	phbi		
				unberaßte Toleranz / dimensions without tolerance: $\pm 0,1$		Bemerkung: Änderungen vorbehalten subject to change	
				Material / material: -			
A	1214	2019-06-17	phbi	Benennung / description			
Index	Änd.-Nr.	Datum	Name	Einbaumaße für Kupplung mit MD u. Ausblasung Palettenseitig / assembly dimension for coupling with MD and pallet side			
ROEMHELD HILMA ■ STARK Stark Spannsysteme GmbH Römergrund 14 / A-6830 Rankweil Tel.: +43 (0) 55 22 / 37 400-0				Maßstab / scale		A3	
				Zeichnungsnr. / drawing no.		D040	
				Blatt / page 1 / 2			

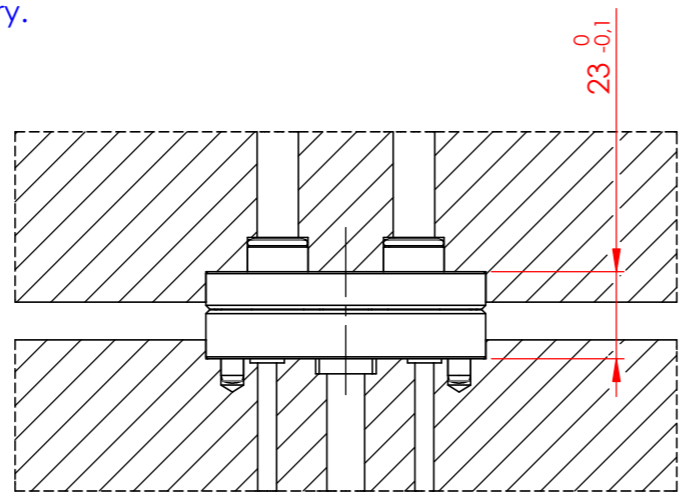


Das **Maß A** ist so zu wählen, dass im zusammengebauten Zustand ein Spalt von $23\text{mm}^{0}_{-0.1}$ zwischen den Auflageflächen der Kupplungsseiten entsteht (siehe Einbauvariante)

dimension A must be chosen that the gap between the contact surfaces of the coupling sides is $23\text{mm}^{0}_{-0.1}$ when the system is assembled (see installation variant)

Eine konzentrische Vorpositionierung von $\varnothing 0,2$ mm ist notwendig.
concentric pre-positioning of $\varnothing 0,2$ mm is necessary.

Einbausituation speedyseitig siehe D042
installation situation speedy side see D042



		Datum / date	Name:	Oberflächen- Wärme- Behandlung:	
		Gez.: 2016-10-11	reeg		
		Gep.: 2019-06-17	phbi		
		unbemaßte Toleranz / dimensions without tolerance: $\pm 0,1$		Bemerkung: Änderungen vorbehalten subject to change	
		Material / material: -			
A	1214	2019-06-17	phbi	Benennung / description	
Index	Änd.-Nr.	Datum	Name	Einbaumaße für Kupplung mit MD u. Ausblasung Palettenseitig / assembly dimension for coupling with MD and blow-out ducts pallet side	
ROEMHELD HILMA ■ STARK Stark Spannsysteme GmbH Römergrund 14 / A-6830 Rankweil Tel.: +43 (0) 55 22 / 37 400-0				Maßstab / scale M 1:1.75 A3 Zeichnungsnr. / drawing no. D040 Blatt / page 2 / 2	