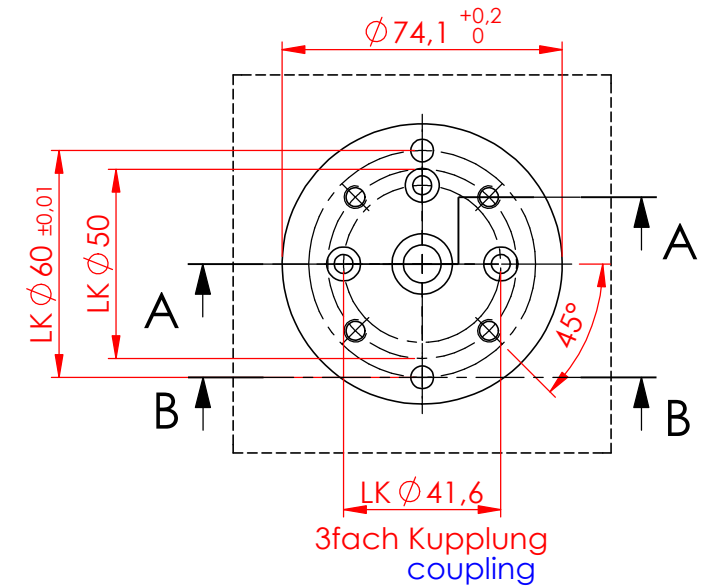
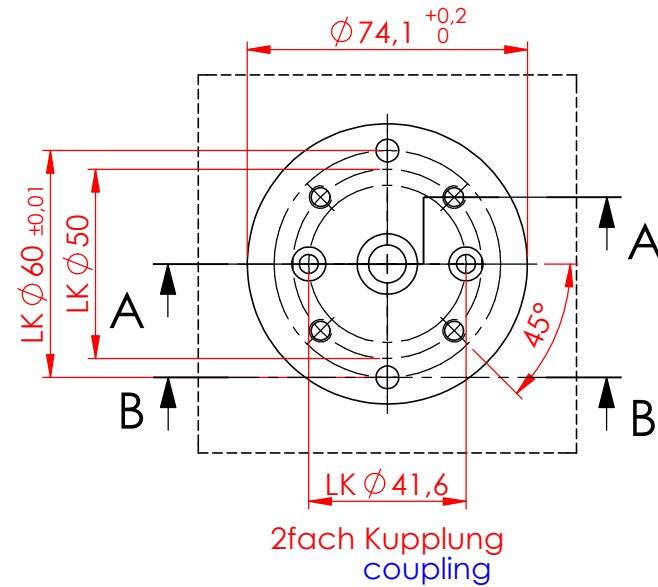
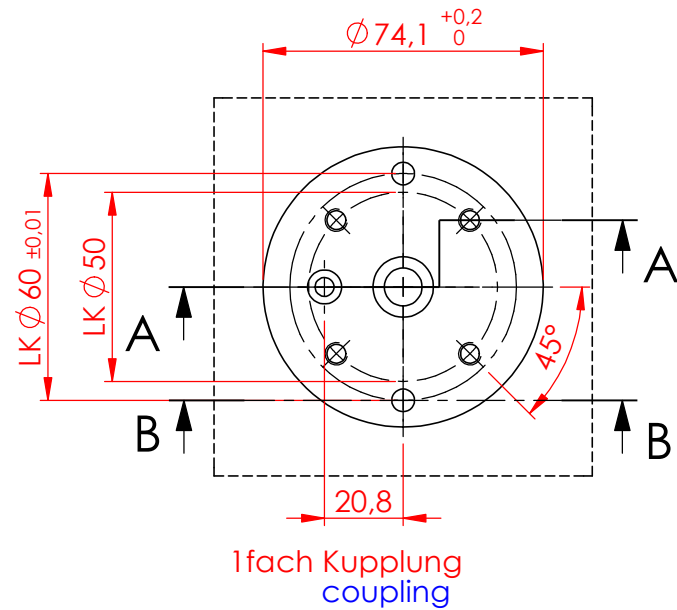
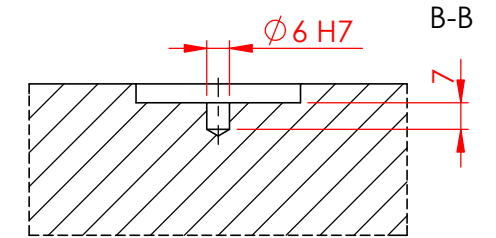
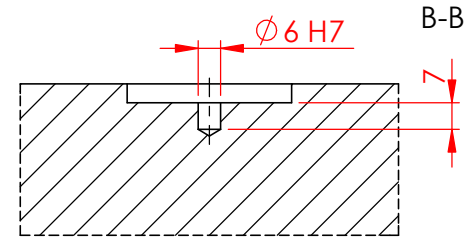
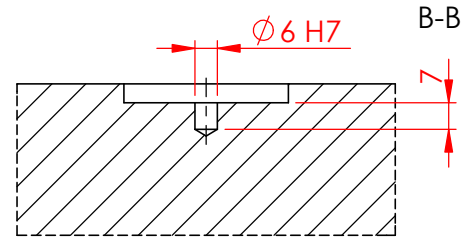
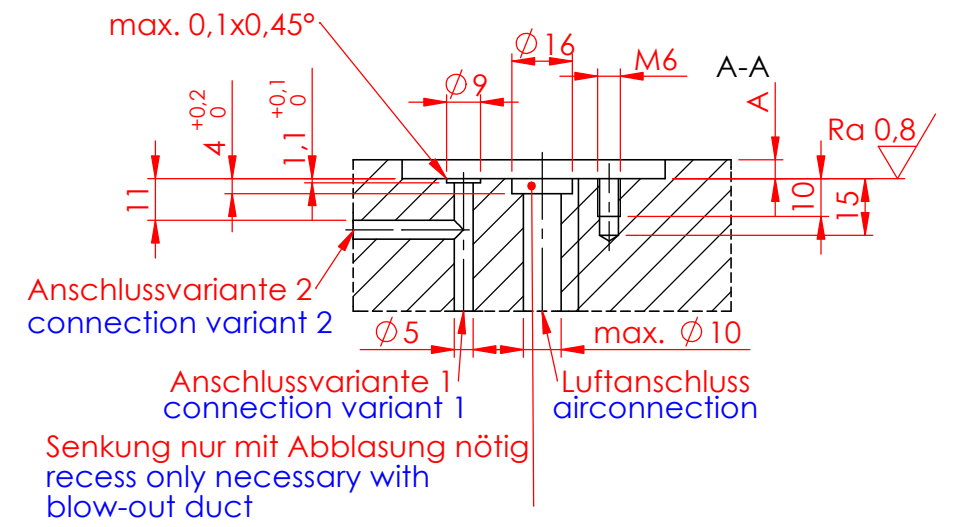
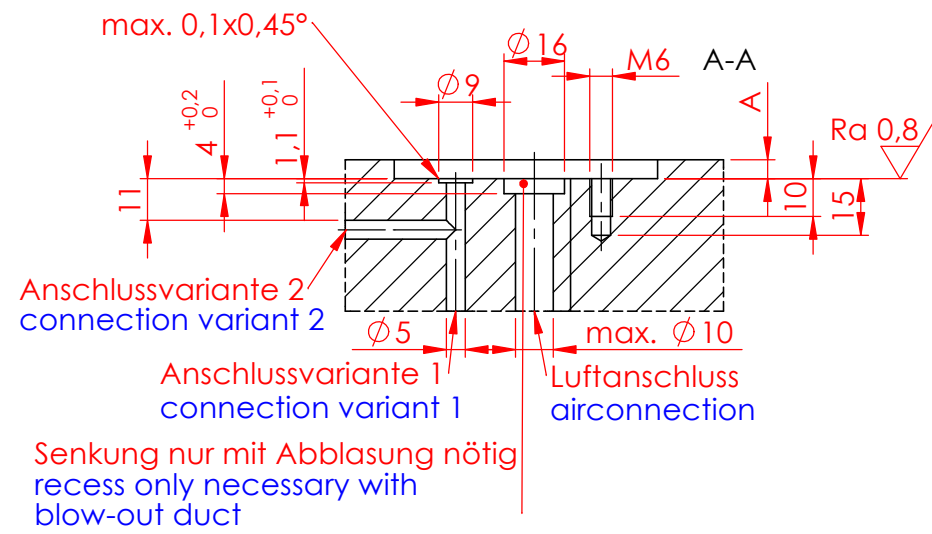
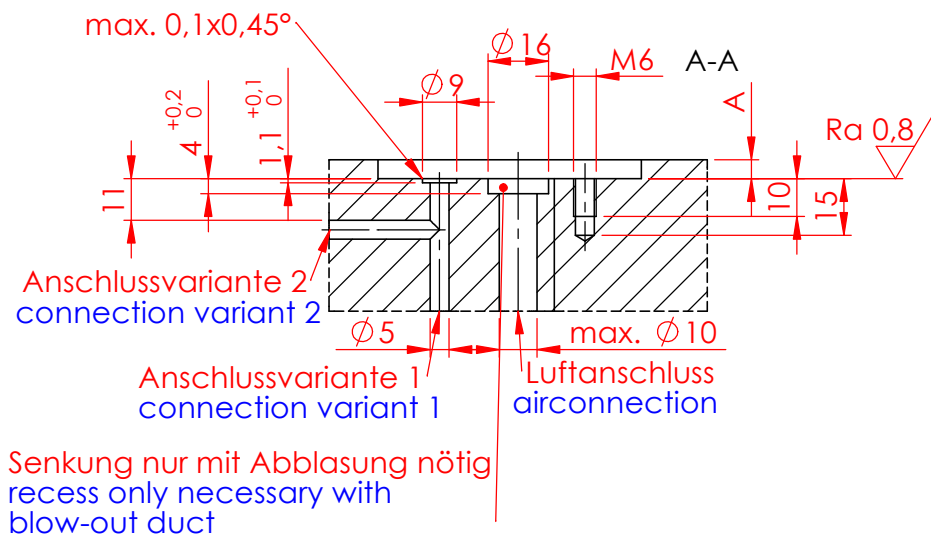


Diese Zeichnung darf nur mit unserer schriftlichen Genehmigung dritten Personen zugänglich gemacht oder vervielfältigt werden. Wir behalten uns das Urheberrecht vor

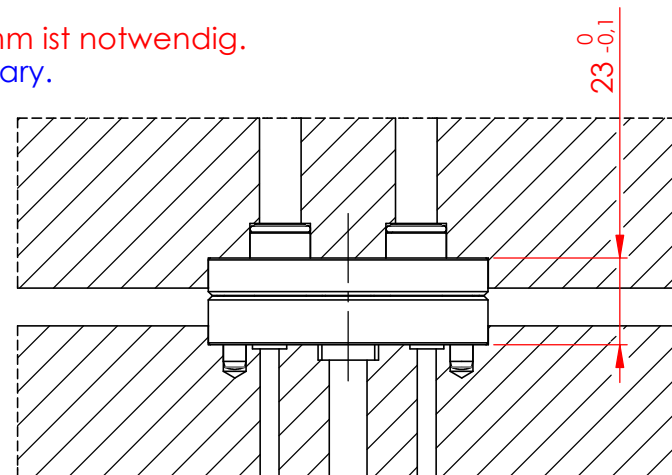


Das **Maß A** ist so zu wählen, dass im zusammengebauten Zustand ein Spalt von  $23\text{mm}^{0}_{-0,1}$  zwischen den Auflageflächen der Kupplungsseiten entsteht (siehe Einbauvariante)

**dimension A** must be chosen that the gap between the contact surfaces of the coupling sides is  $23\text{mm}^{0}_{-0,1}$  when the system is assembled (see installation variant)

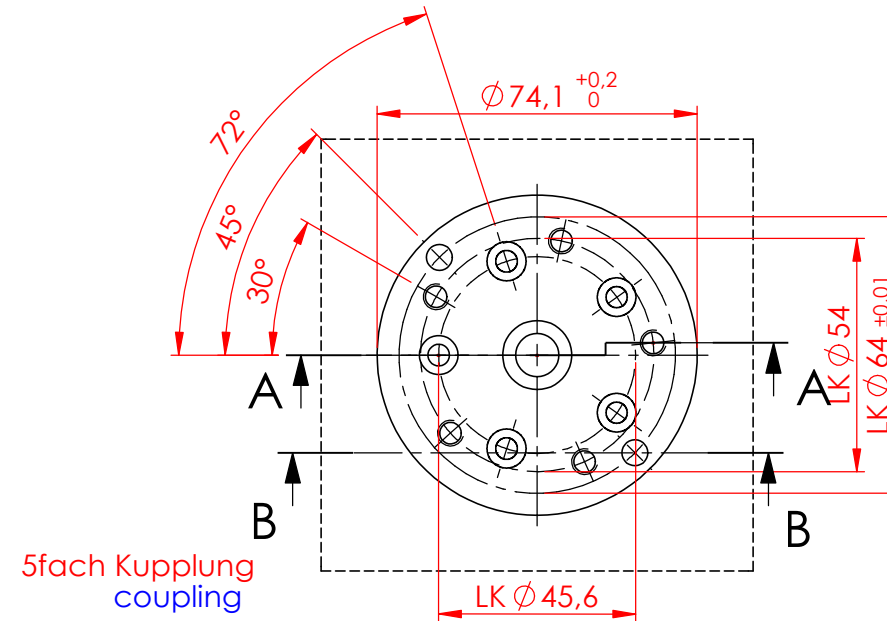
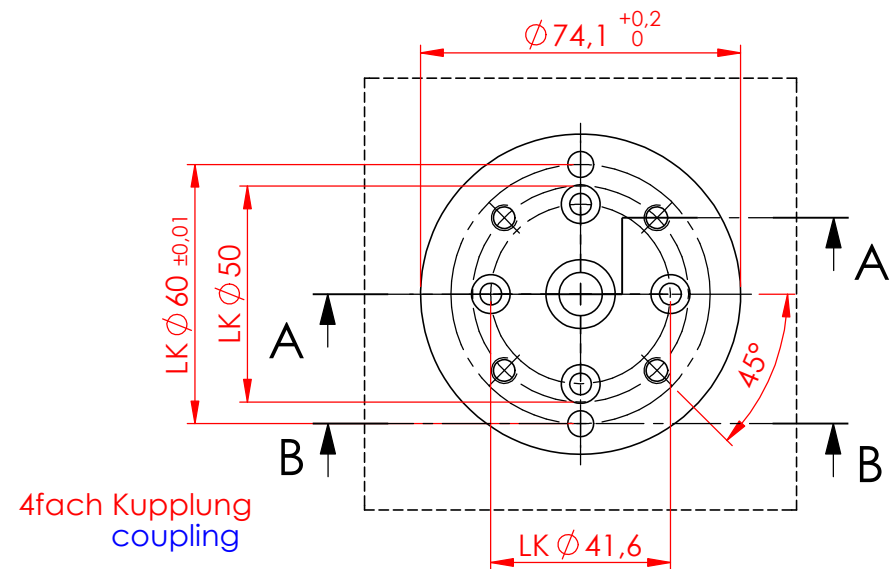
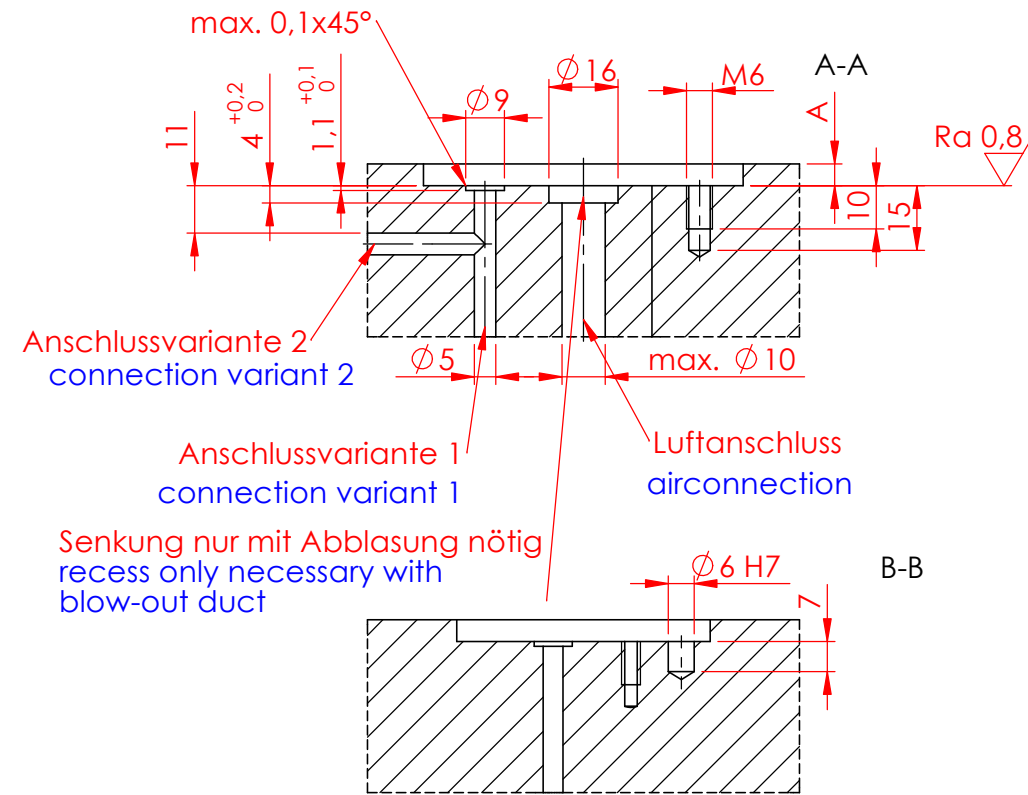
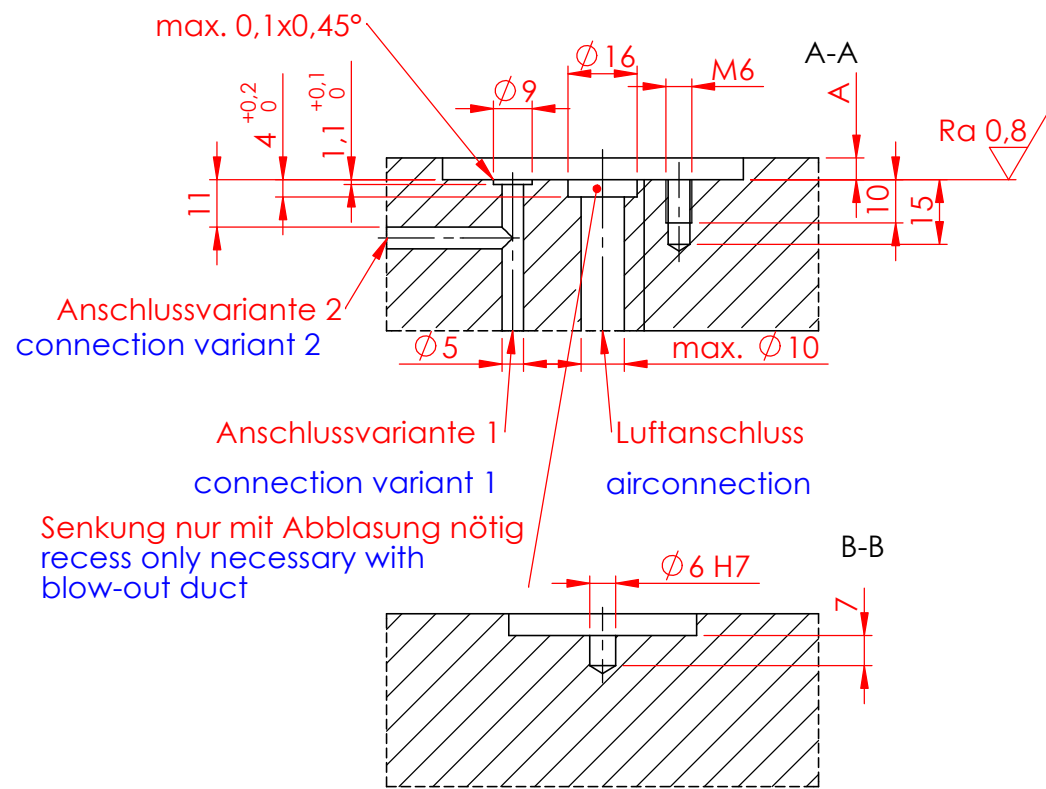
Eine konzentrische Vorpositionierung von  $\varnothing 0,2\text{ mm}$  ist notwendig.  
concentric pre-positioning of  $\varnothing 0,2\text{ mm}$  is necessary.

Einbausituation palettenseitig siehe D040  
installation situation pallet side see D040



				Datum / date	Name:	Oberflächen- Wärme- Behandlung:
				Gez.: <b>2014-07-28</b>	<b>lats</b>	
				Gepr.: <b>2019-06-17</b>	<b>phbi</b>	
				unbemaßte Toleranz / dimensions without tolerance: $\pm 0,1$		Bemerkung: <b>Änderungen vorbehalten</b> <b>subject to change</b>
				Material / material: -		
<b>A</b>	<b>1214</b>	<b>2019-06-17</b>	<b>phbi</b>	Benennung / description		
Index	Änd.-Nr.	Datum	Name	Einbaumaße für Kupplung mit MD u. Ausblasung Speedyseitig / assembly dimension for coupling with MD and blow-out ducts Speedy side		
<b>ROEMHELD</b> HILMA ■ STARK Stark Spannsysteme GmbH Römergrund 14 / A-6830 Rankweil Tel.: +43 (0) 55 22 / 37 400-0				Maßstab / scale <b>M 1:2</b> <b>A3</b>		Zeichnungsnr. / drawing no. <b>D042</b>
				Blatt / page 1 / 2		

Diese Zeichnung darf nur mit unserer schriftlichen Genehmigung dritten Personen zugänglich gemacht oder vervielfältigt werden. Wir behalten uns das Urheberrecht vor

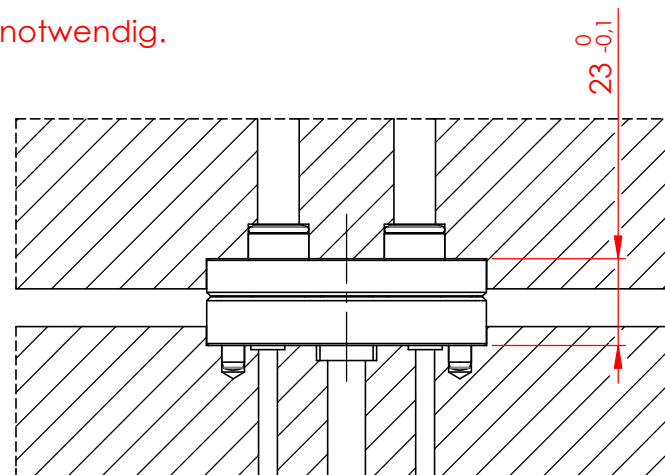


Das **Maß A** ist so zu wählen, dass im zusammengebauten Zustand ein Spalt von  $23\text{mm}^{0}_{-0,1}$  zwischen den Auflageflächen der Kupplungsseiten entsteht (siehe Einbauvariante)

**dimension A** must be chosen that the gap between the contact surfaces of the coupling sides is  $23\text{mm}^{0}_{-0,1}$  when the system is assembled (see installation variant)

Eine konzentrische Vorpositionierung von  $\varnothing 0,2\text{ mm}$  ist notwendig.  
concentric pre-positioning of  $\varnothing 0,2\text{ mm}$  is necessary.

Einbausituation palettenseitig siehe D040  
installation situation pallet side see D040



		Datum / date	Name:	Oberflächen- Wärme- Behandlung:	
		Gez.: <b>2014-07-28</b>	<b>lats</b>		
		Gep.: <b>2019-06-17</b>	<b>phbi</b>		
		unbemaßte Toleranz / dimensions without tolerance: $\pm 0,1$		Bemerkung: <b>Änderungen vorbehalten</b> <b>subject to change</b>	
		Material / material: -			
<b>A</b>	<b>1214</b>	<b>2019-06-17</b>	<b>phbi</b>	Benennung / description	
Index	Änd.-Nr.	Datum	Name	<b>Einbaumaße für Kupplung mit MD u. Ausblasung</b> <b>Speedyseitig /</b> <b>assembly dimension for coupling with MD and</b> <b>blow-out ducts</b> <b>Speedy side</b>	
<b>ROEMHELD</b> HILMA ■ STARK Stark Spannsysteme GmbH Römergrund 14 / A-6830 Rankweil Tel.: +43 (0) 55 22 / 37 400-0				Maßstab / scale <b>M 1:1.75</b> <b>A3</b> Zeichnungsnr. / drawing no. <b>D042</b> Blatt / page 2 / 2	