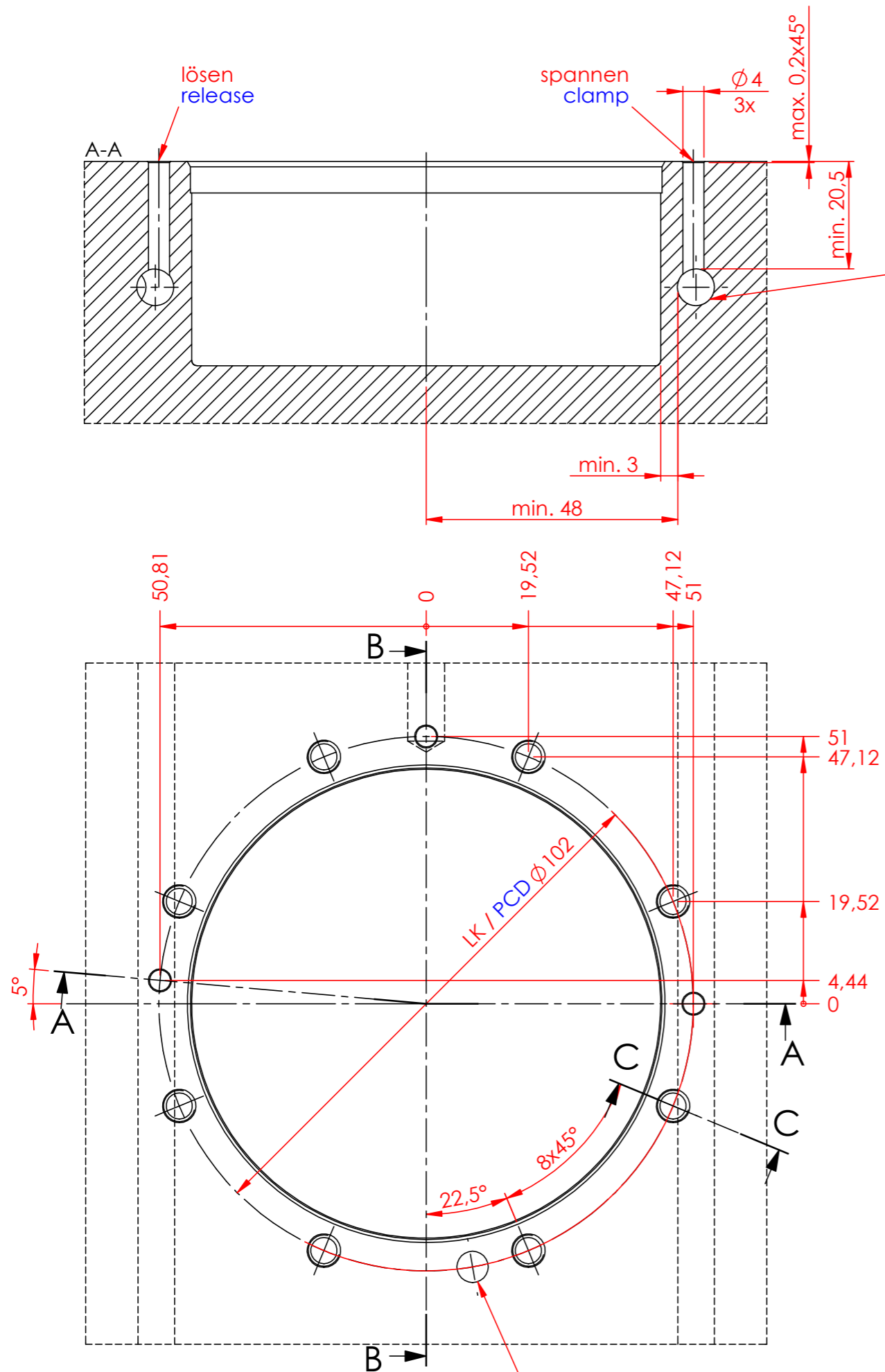
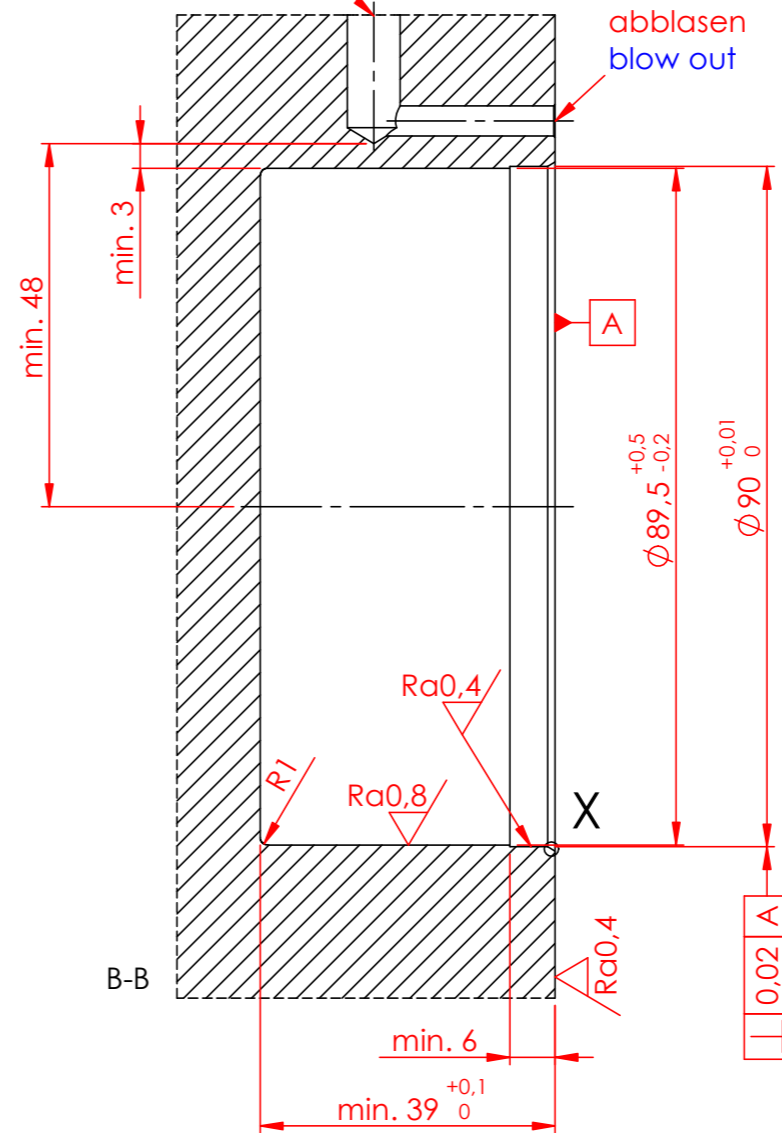


Diese Zeichnung darf nur mit unserer schriftlichen Genehmigung dritten Personen zugänglich gemacht oder vervielfältigt werden. Wir behalten uns das Urheberrecht vor.

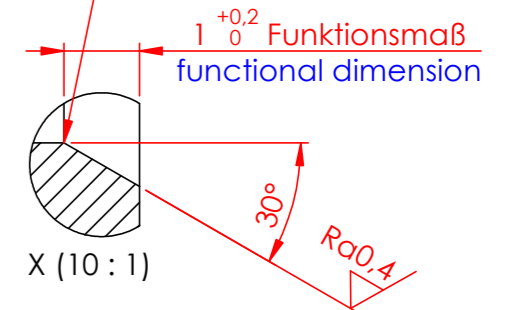


Indexbohrungen siehe Datenblatt D097
for index bore see data sheet D097

ACHTUNG / Attention:
Kollisionen zwischen Anschluss- und
Gewinde-Bohrungen vermeiden!
Avoid collisions between connection
bores and tapped bores!



Übergang gerundet und poliert
edges rounded and polished



Kanten gebrochen 0,2x45° oder R0,2 / deburr edges 0,2x45° or R0,2

Ra1,6 / (Ra0,8 / Ra0,4)

				Datum / date	Name:	Oberflächen- Wärme- Behandlung:	
				Gez.: 2014-09-10	lats		
				Gepr.: 2024-11-27	arwi		
				unbemaßte Toleranz / dimensions without tolerance: ±0,1		Bemerkung: Änderungen vorbehalten subject to change	
				Material / material:			
A	1500	2024-12-01	arwi	Benennung / description			
Index	Änd.-Nr.	Datum	Name	Einbaumaße / assembly dimensions STARK.hydratec 20kN / 140 bar			
ROEMHELD HILMA ■ STARK STARK Spannsysteme GmbH Römergrund 14 / A-6830 Rankweil T +43 5522 37400				Maßstab / scale		A3	
				M 1:1		Zeichnungsnr. / drawing no.	
						D070	
						Blatt / page 1 / 1	