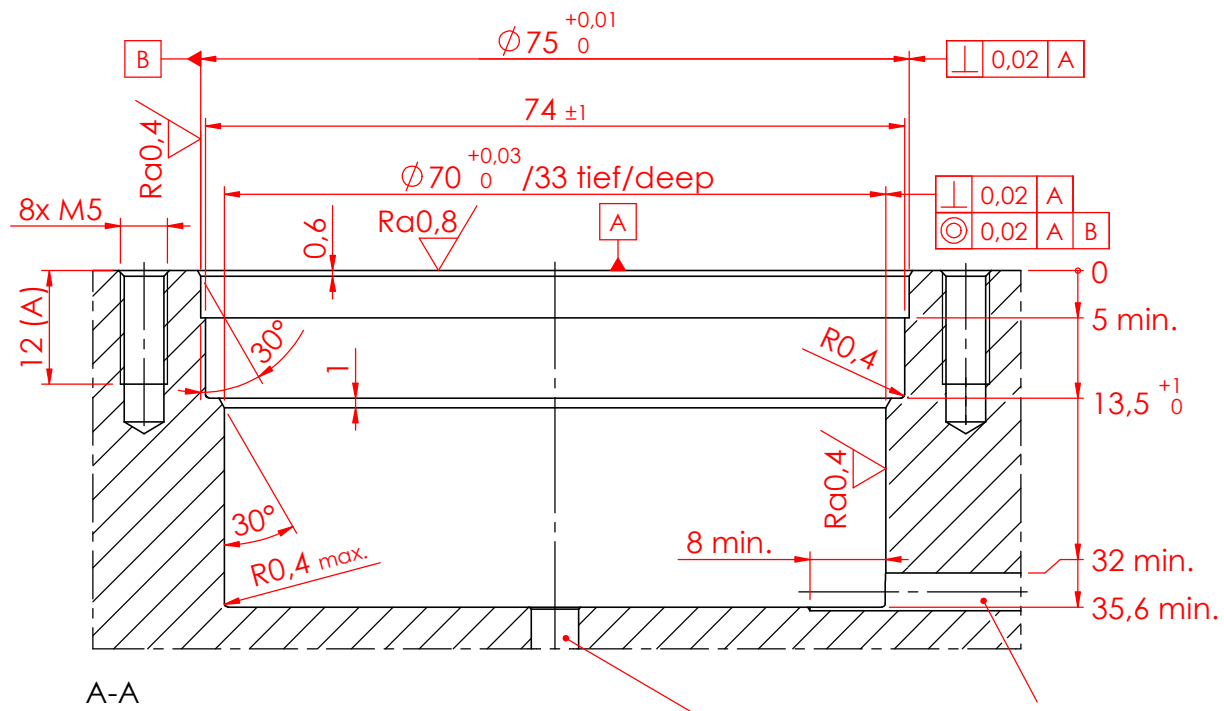
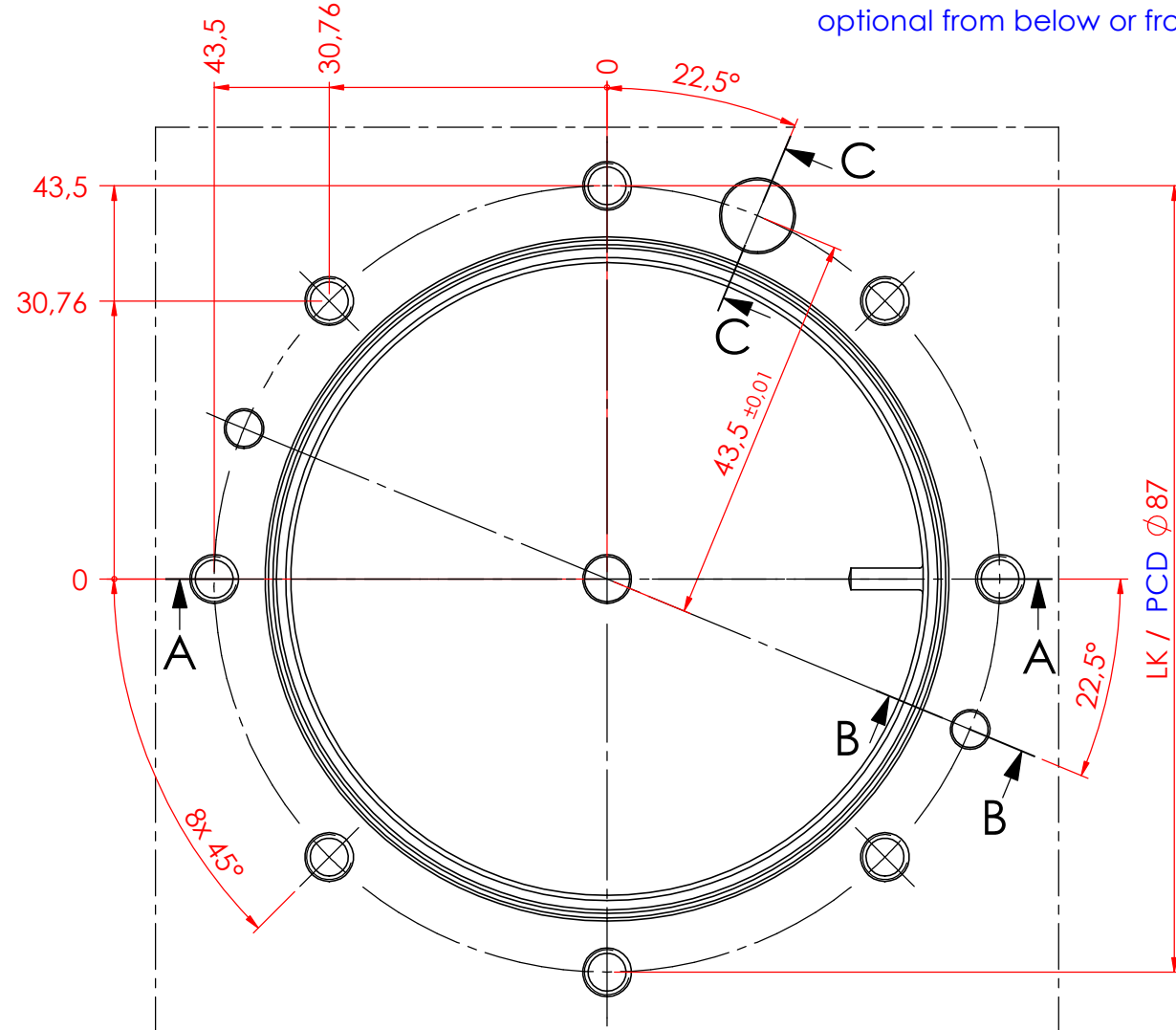


Diese Zeichnung darf nur mit unserer schriftlichen Genehmigung dritten Personen zugänglich gemacht oder vervielfältigt werden. Wir behalten uns das Urheberrecht vor



A-A

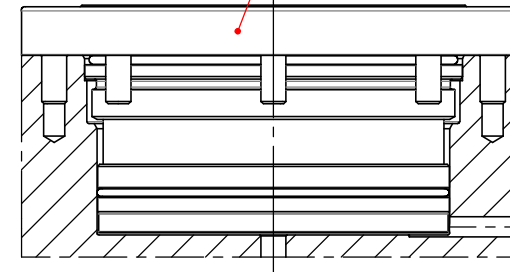
Löseanschluss / release connection
wahlweise von unten oder seitlich
optional from below or from the side



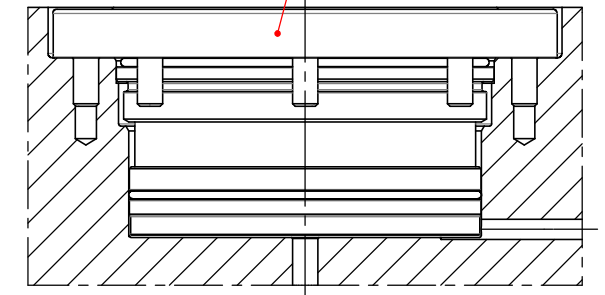
Abblasanschluss / blow-out ducts connection
nur für Elemente mit Abbläsung und Auflagekontrolle
only for elements with blow-off and mount control

Für Elemente mit Abbläsung können die 2 Bohrungen auf dem Lochkreis verdreht werden
For elements with blow-off the 2 bores can be moved on the hole circle

Variante 1
Einbau rund /
flush mount round

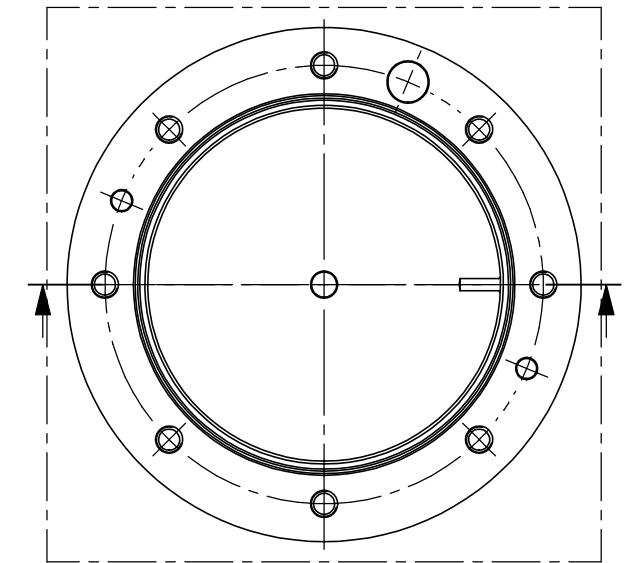
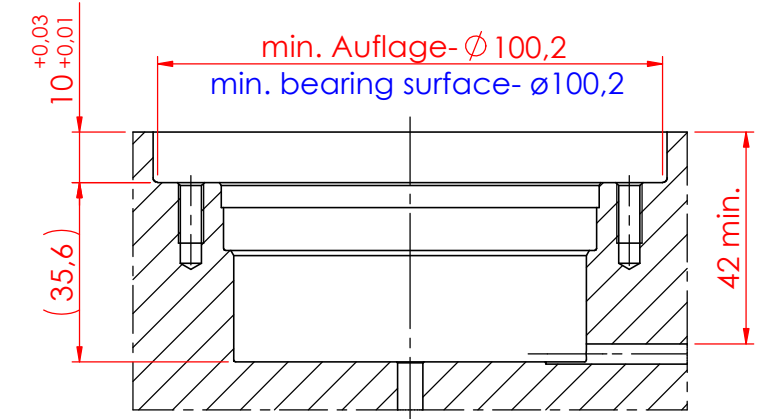
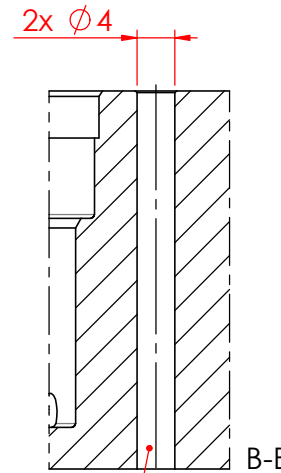
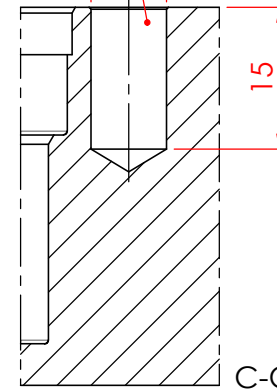


Variante 2
Einbau rund versenkt /
flush mount round countersunk



Indexbohrung / index bore
nur für Elemente mit Indexierung
only for elements with index

2x
0.02 A
Ø8 H6 +0.009/0
12 tief/deep



ACHTUNG / Attention:

Kollisionen zwischen Anschluss- und Gewindebohrungen vermeiden!
Avoid collisions between connection bores and tapped bores!

Ra1,6 / (Ra0,8 / Ra0,4)

| | | | | | | |
|-------|----------|------------|------|---|-------|---|
| | | | | Datum / date | Name: | Oberflächen- Wärme- Behandlung: |
| | | | | Gez.: 2014-09-10 | lats | |
| | | | | Gepr.: 2017-03-16 | pamä | |
| | | | | unbemaßte Toleranz / dimensions without tolerance: ±0,1 | | Bemerkung: Änderungen vorbehalten subject to change |
| | | | | Material / material: | | |
| A | 1349 | 2021-12-22 | mafr | Benennung / description | | |
| Index | Änd.-Nr. | Datum | Name | Einbaumaße / assembly dimensions | | |
| | | | | STARK.airtec D100 | | |
| | | | | Einbau rund / flusch mount round | | |
| | | | | Maßstab / scale | | A3 |
| | | | | M 1.25:1 | | |
| | | | | Zeichnungsnr. / drawing no. | | D074 |
| | | | | Blatt / page | | 1 / 1 |

ROEMHELD
HILMA ■ STARK
Stark Spannsysteme GmbH
Römergrund 14 / A-6830 Rankweil
Tel.: +43 (0) 55 22 / 37 400-0