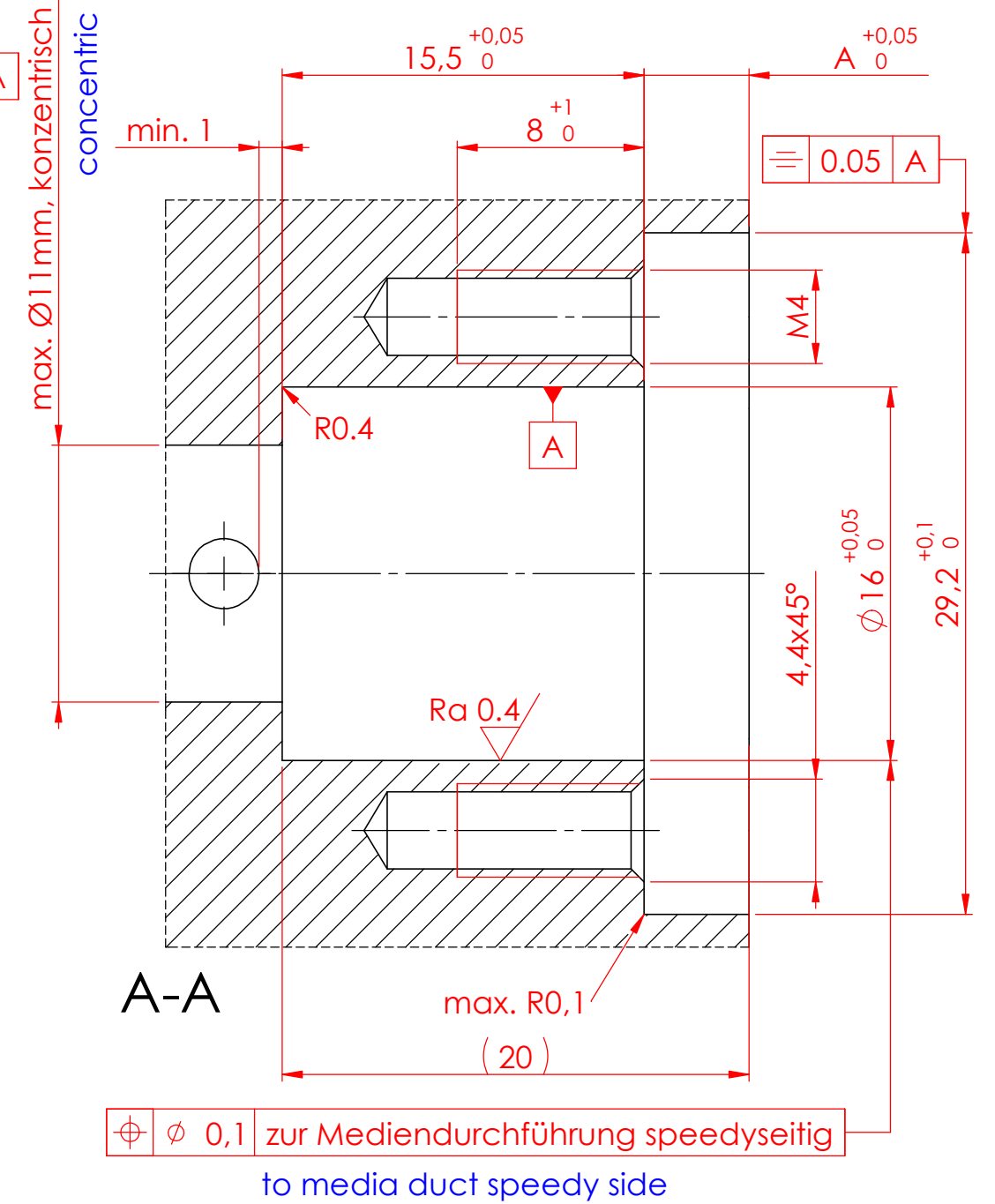
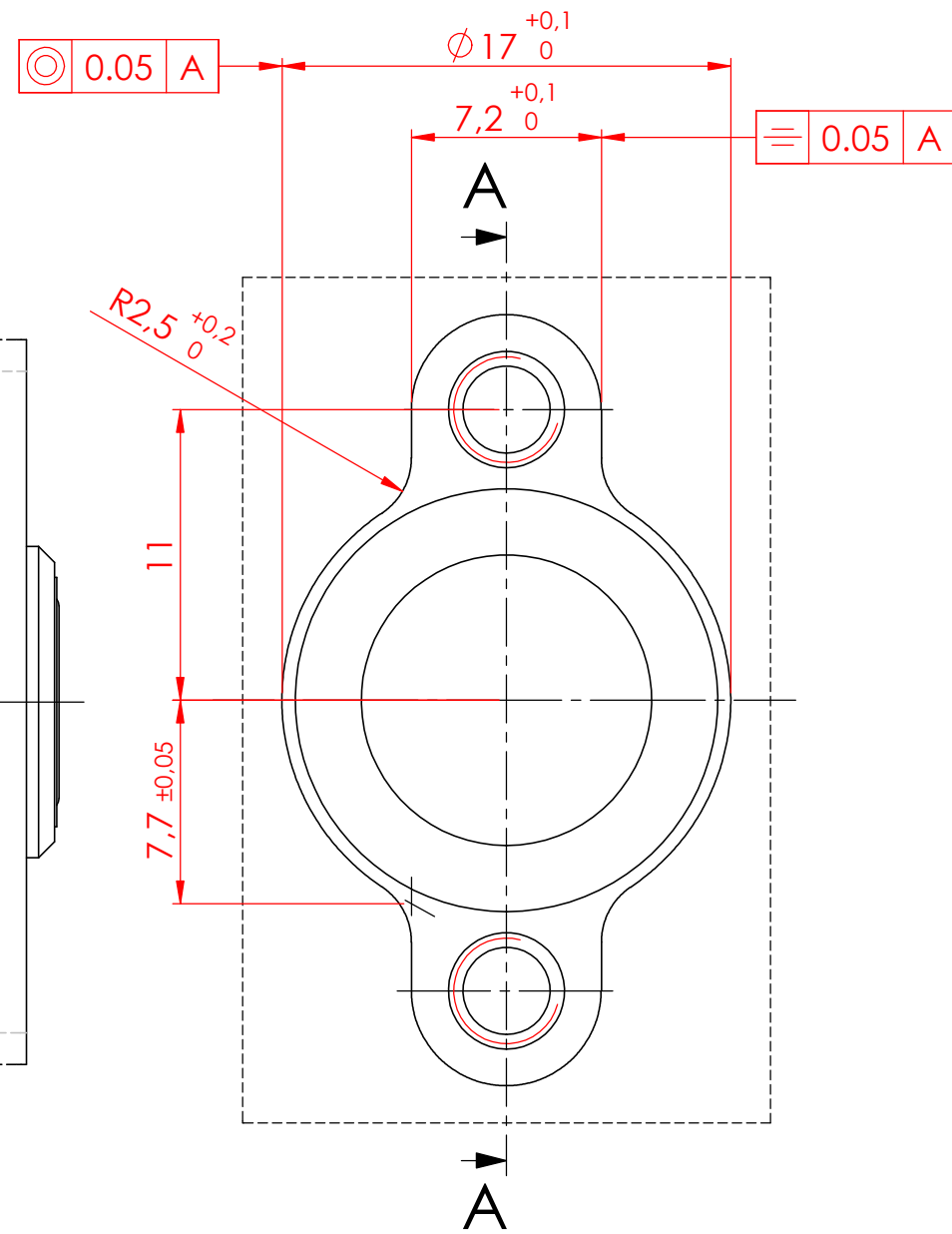
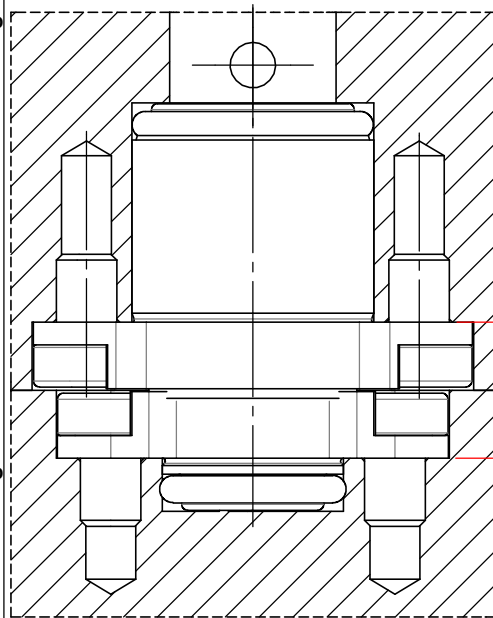


Diese Zeichnung darf nur mit unserer schriftlichen Genehmigung dritten Personen zugänglich gemacht oder vervielfältigt werden. Wir behalten uns das Urheberrecht vor

O-Ring
O-ring
Scheibe 048-670
washer

Mediendurchführung
media duct

Einbauvariante
installation variant



Das Maß A ist so zu wählen, dass im zusammengebauten Zustand der Abstand zwischen den Auflageflächen der Kupplungen 9mm^{+0,1/0} beträgt (siehe Einbauvarianten)
Wenn Maß A nicht auf der Zeichnung angegeben ist: 4,5mm^{+0,05/0}

dimension A must be chosen that the distance between the contact surfaces of the coupling is 9mm^{+0,1/0} when the system is assembled (see installation variants)
dimension A is not on drawing: 4,5mm^{+0,05/0}

Eine konzentrische Vorpositionierung von Ø 0,2 mm ist notwendig
concentric pre-positioning of Ø 0,2 mm is necessary

Einbausituation schnellspannverschlusseitig siehe D023
installation fast closing clamp side see D023

Kanten gebrochen 0,1x45° oder R0,1
deburr edges 0,1x45° or R0,1

Ra 0,8 / (Ra 0,4)

Datum / date				Name:		Oberflächen- Wärme- Behandlung:	
Gez.: 2014-09-10				Iats			
Gepr.: 2019-08-08				phbi			
unberaßte Toleranz / dimensions without tolerance: ±0,1						Bemerkung: Änderungen vorbehalten/ Subject to change	
Material / material:							
Benennung / description				Maßstab / scale		A3	
Einbaumaß für Mediendurchführung Paletten-Seite NW4 mit Scheibe assembly dimension for media duct pallet side NW4 with washer				M 3.5:1		Zeichnungsnr. / drawing no. D077	
Blatt / page 1 / 1							

