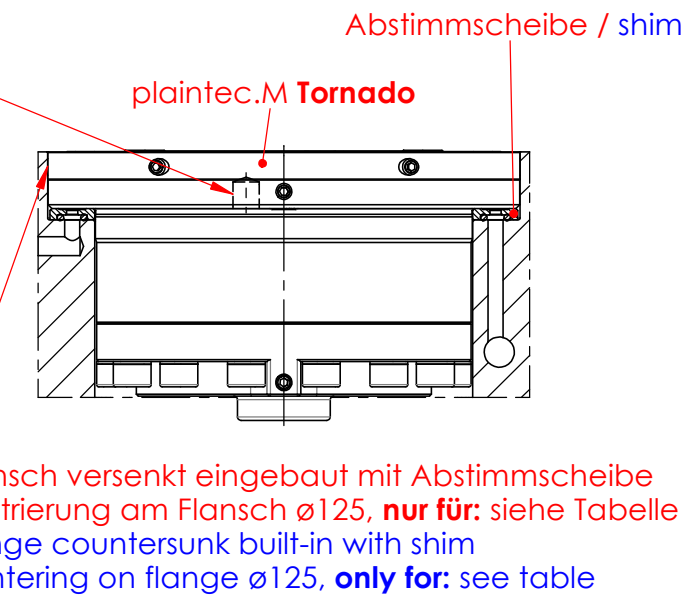
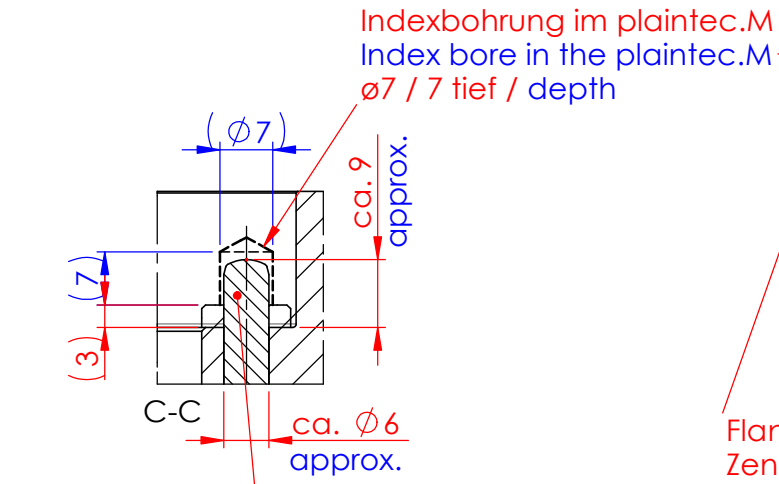
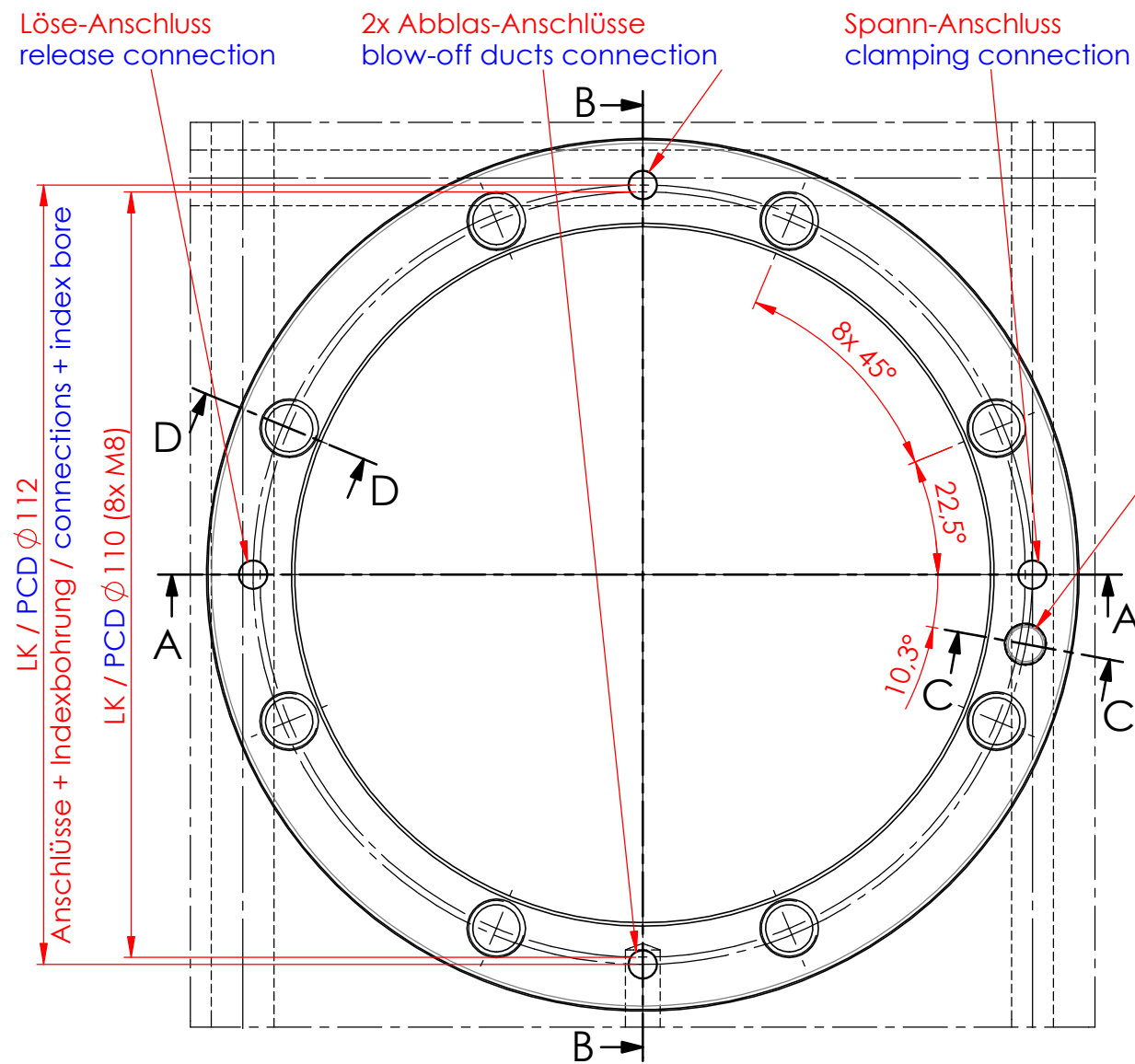
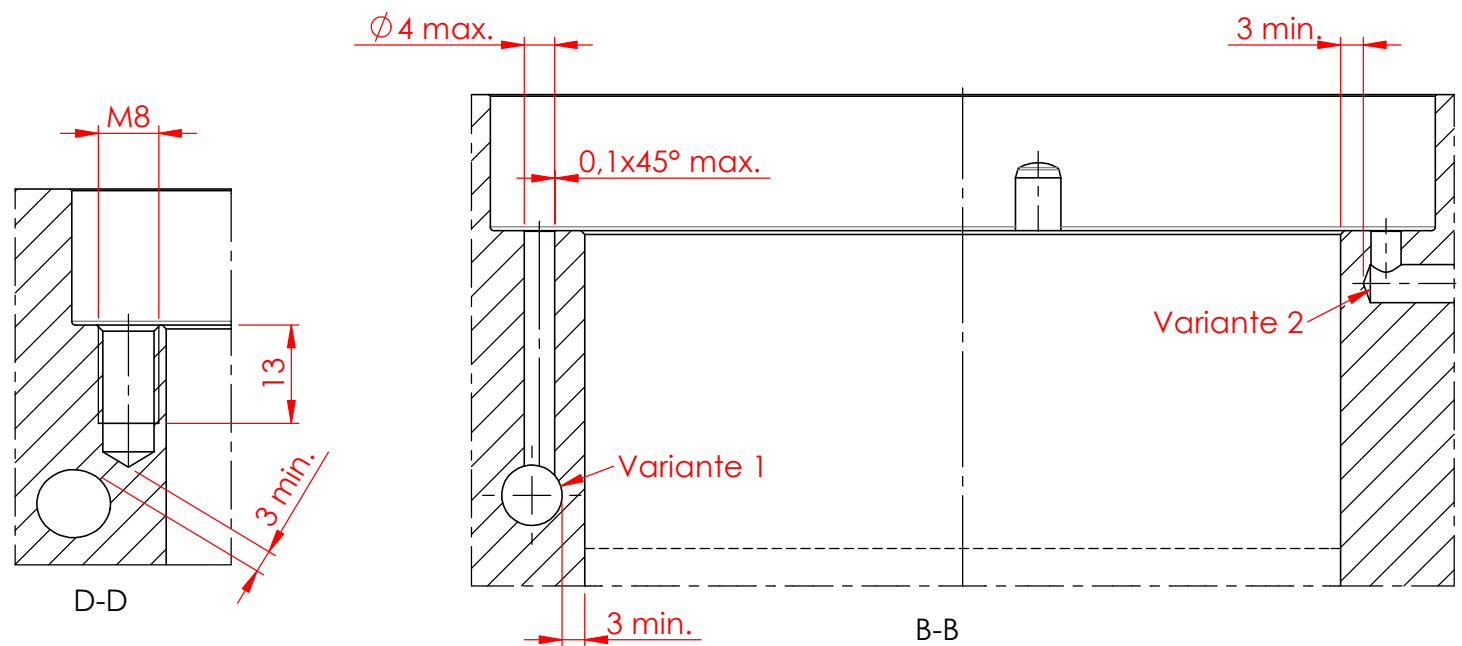
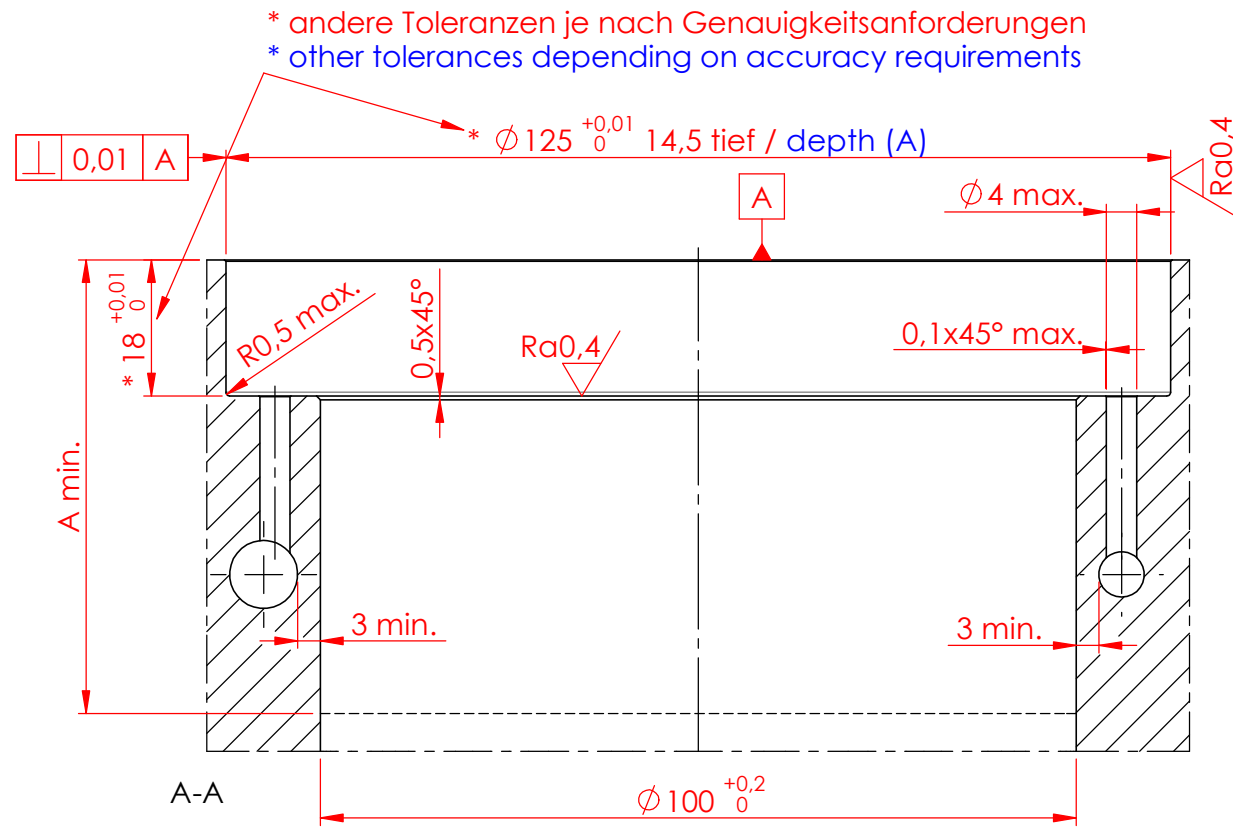




Diese Zeichnung darf nur mit unserer schriftlichen Genehmigung dritten Personen zugänglich gemacht oder vervielfältigt werden. Wir behalten uns das Urheberrecht vor



Indexstift greift in die Indexbohrung im plaintec.M. Ausführung und Größe beliebig  
index-pin reaches into the index hole in the plaintec.M. any design and size

Wird eine Funktion nicht verwendet, kann die Bohrung entfallen  
if a function is not used, the bore can be omitted

Die Informationen zur Einbaulage beachten auf Datenblatt:  
Note the information on the installation position on data sheet:  
D093 und / and D093-1

Achtung / Attention:  
Kollision zwischen Anschluss- und Gewindebohrungen vermeiden!  
Avoid collisions between connection bores and tapped bores!

Kanten gebrochen 0,2x45° oder R0,2 / deburr edges 0,2x45° or R0,2

**nur für / only for: plaintec.M Tornado**

Bestell-Nr.: order-no.:	Maß A / dimension A
S3000-850	059-017 = 74,8 059-017-01 = 71,5
S3000-851	durchgehend / through
S3000-854	76,3
S3000-855	durchgehend / through
S00011	75
S01897	durchgehend / through

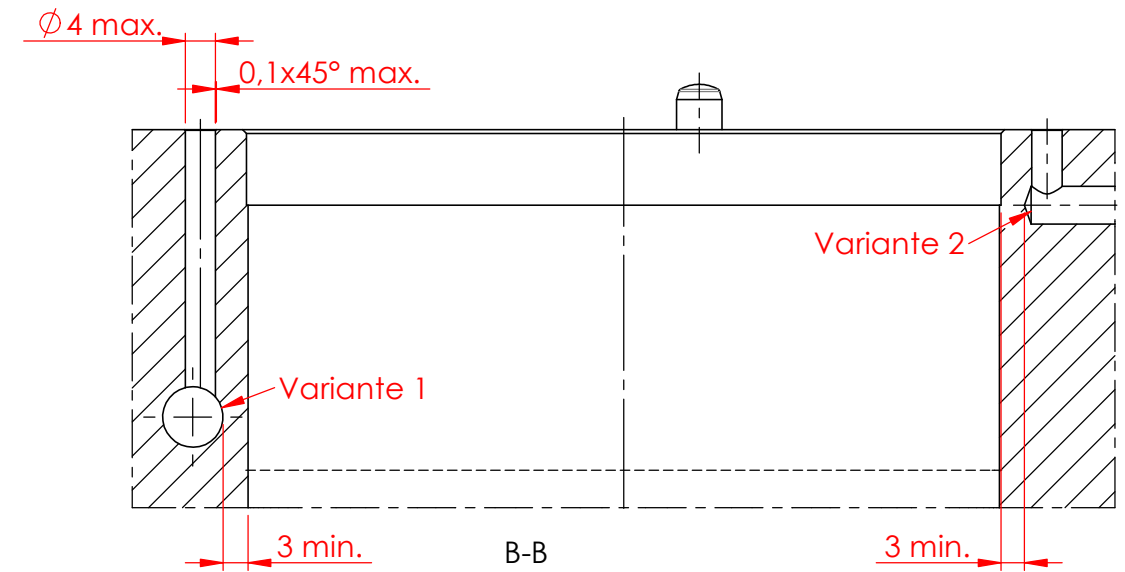
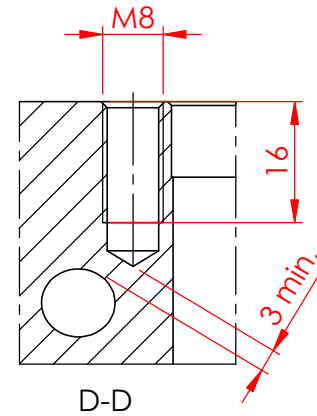
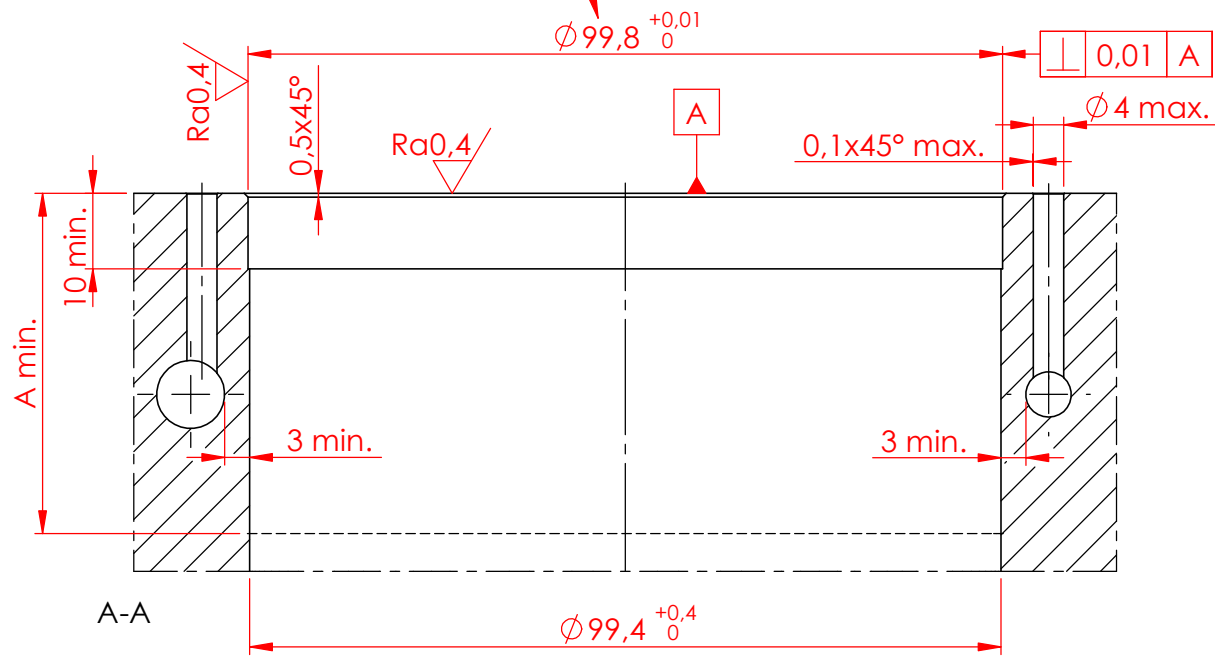
Datum / date				Name:		Oberflächen- Wärme- Behandlung:	
Gez.: 2015-01-20				dige			
Gepr.: 2021-09-23				pamá			
unbemaßte Toleranz / dimensions without tolerance: $\pm 0,1$						Bemerkung: <b>Änderungen vorbehalten subject to change</b>	
Material / material:							
Benennung / description						Maßstab / scale <b>M 1:1</b> <b>A3</b>	
<b>Einbaumaße/assembly dimensions</b>						Zeichnungsnr. / drawing no. <b>D092</b>	
<b>STARK.plaintec.M Standart und / and STARK.plaintec.M Tornado</b>						Blatt / page 2 / 4	



**ROEMHELD**  
HILMA ■ STARK  
Stark Spannsysteme GmbH  
Römergrund 14 / A-6830 Rankweil  
Tel.: +43 (0) 55 22 / 37 400-0

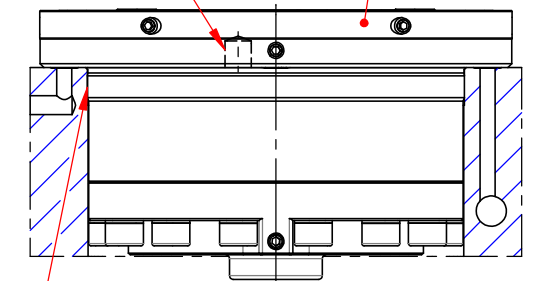
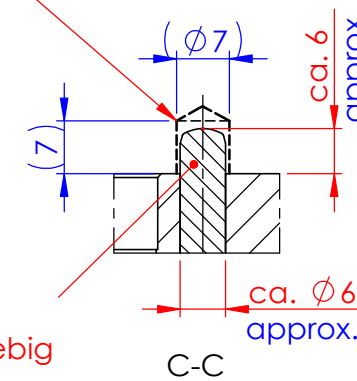
Diese Zeichnung darf nur mit unserer schriftlichen Genehmigung dritten Personen zugänglich gemacht oder vervielfältigt werden. Wir behalten uns das Urheberrecht vor

\* andere Toleranzen je nach Genauigkeitsanforderungen  
\* other tolerances depending on accuracy requirements

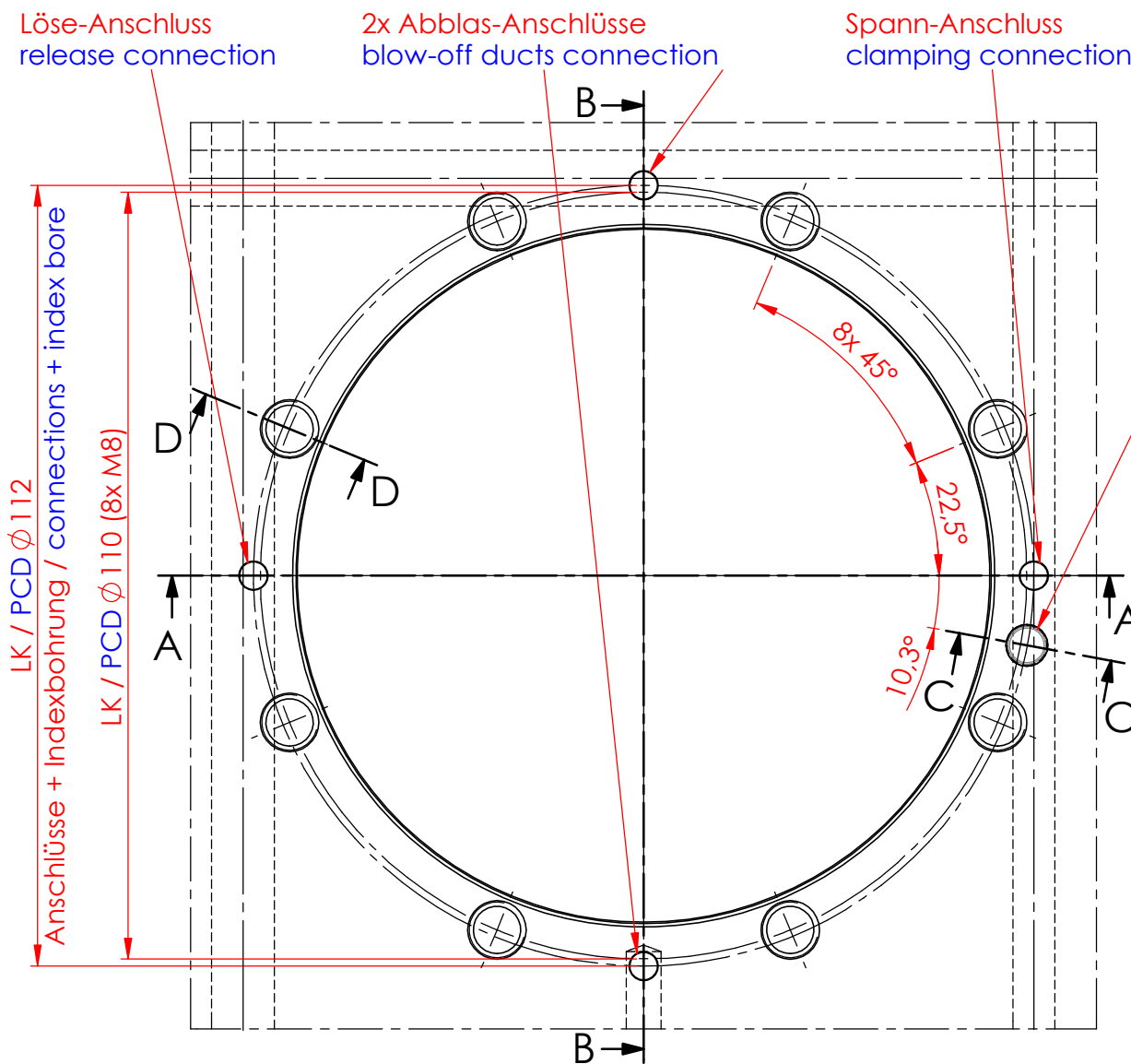


Indexbohrung  $\varnothing 7 / 7$  tief im plaintec.M  
Index bore  $\varnothing 7 / 7$  depth in the plaintec.M

plaintec.M Tornado



Flansch aufgebaut  
Zentrierung am Gehäuse- $\varnothing 99,8$   
**nur für:** siehe Tabelle  
flange built up  
centering on housing  $\varnothing 99,8$   
**only for:** see table



Indexstift greift in die Indexbohrung im plaintec.M. Ausführung und Größe beliebig  
index-pin reaches into the index hole in the plaintec.M. any design and size

Wird eine Funktion nicht verwendet, kann die Bohrung entfallen  
if a function is not used, the bore can be omitted

Die Informationen zur Einbaulage beachten auf Datenblatt  
Note the information on the installation position on data sheet D093 und / and D093-1

**Achtung / Attention:**  
Kollision zwischen Anschluss- und Gewindebohrungen vermeiden!  
Avoid collisions between connection bores and tapped bores!

Kanten gebrochen 0,2x45° oder R0,2 / deburr edges 0,2x45° or R0,2

**nur für / only for:** plaintec.M Tornado

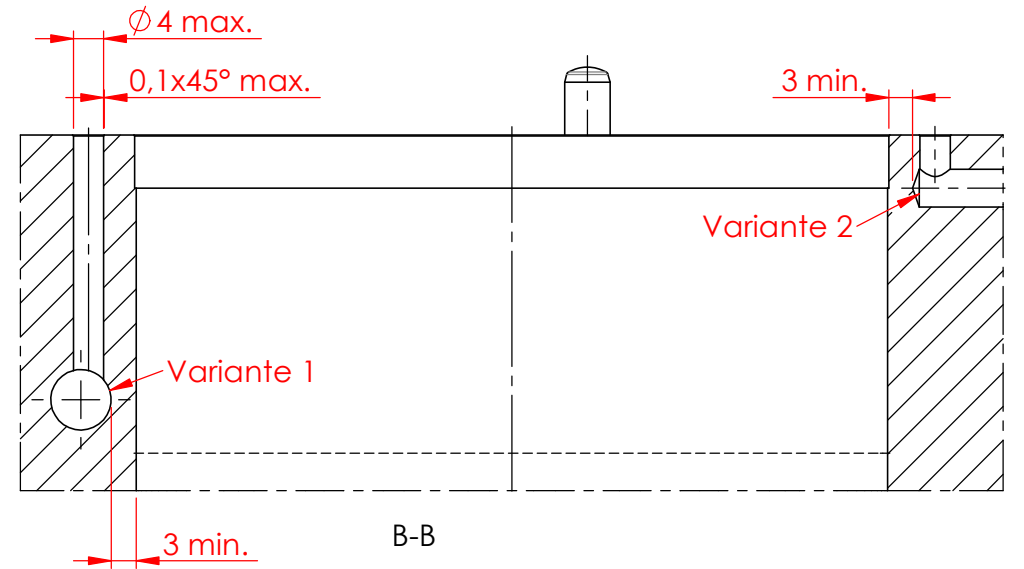
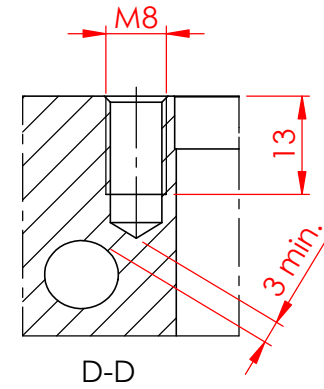
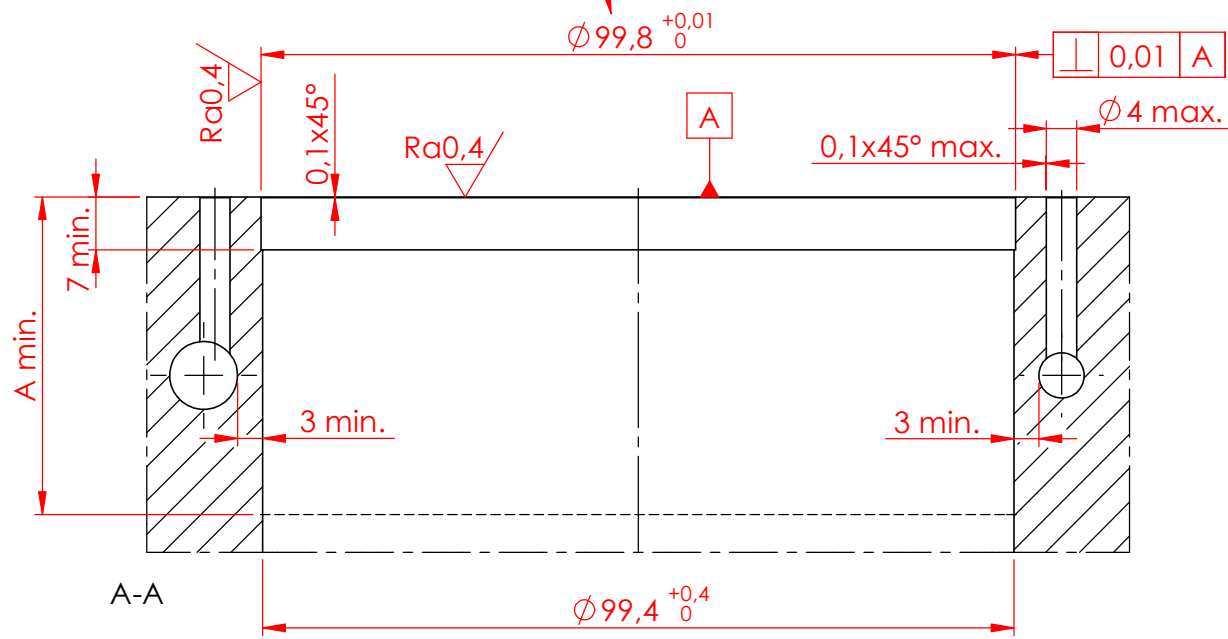
Bestell und Artikel-Nr. / order and article-no.:	Maß A / dimension A
S3000-850 - 059-017-01	56,5
S3000-851 - 059-020-01	durchgehend through
S3000-854 - 059-022-01	61
S3000-855 - 059-023-01	durchgehend through

Datum / date				Name:		Oberflächen- Wärme- Behandlung:	
Gez.: 2015-01-20				dige			
Gepr.: 2021-09-23				pamä			
unberaßte Toleranz / dimensions without tolerance: $\pm 0,1$						Bemerkung: <b>Änderungen vorbehalten</b> subject to change	
Material / material:							
Benennung / description						Maßstab / scale	
A 1333 2024-03-04 pamä						M 1:1 A3	
Index Änd.-Nr. Datum Name						Zeichnungsnr. / drawing no.	
ROEMHELD HILMA ■ STARK Stark Spannsysteme GmbH Römergrund 14 / A-6830 Rankweil Tel.: +43 (0) 55 22 / 37 400-0				Einbaumaße/assembly dimensions STARK.plaintec.M Standart und / and STARK.plaintec.M Tornado		D092	
						Blatt / page 3 / 4	

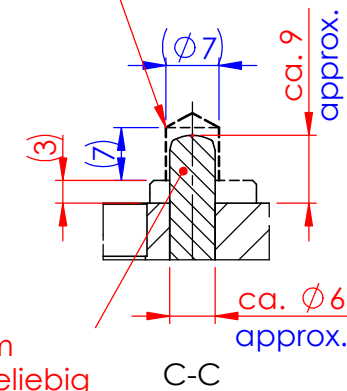
Ra1,6 / (Ra0,4)

Diese Zeichnung darf nur mit unserer schriftlichen Genehmigung dritten Personen zugänglich gemacht oder vervielfältigt werden. Wir behalten uns das Urheberrecht vor

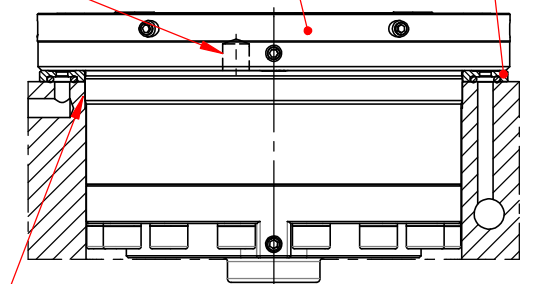
\* andere Toleranzen je nach Genauigkeitsanforderungen  
\* other tolerances depending on accuracy requirements



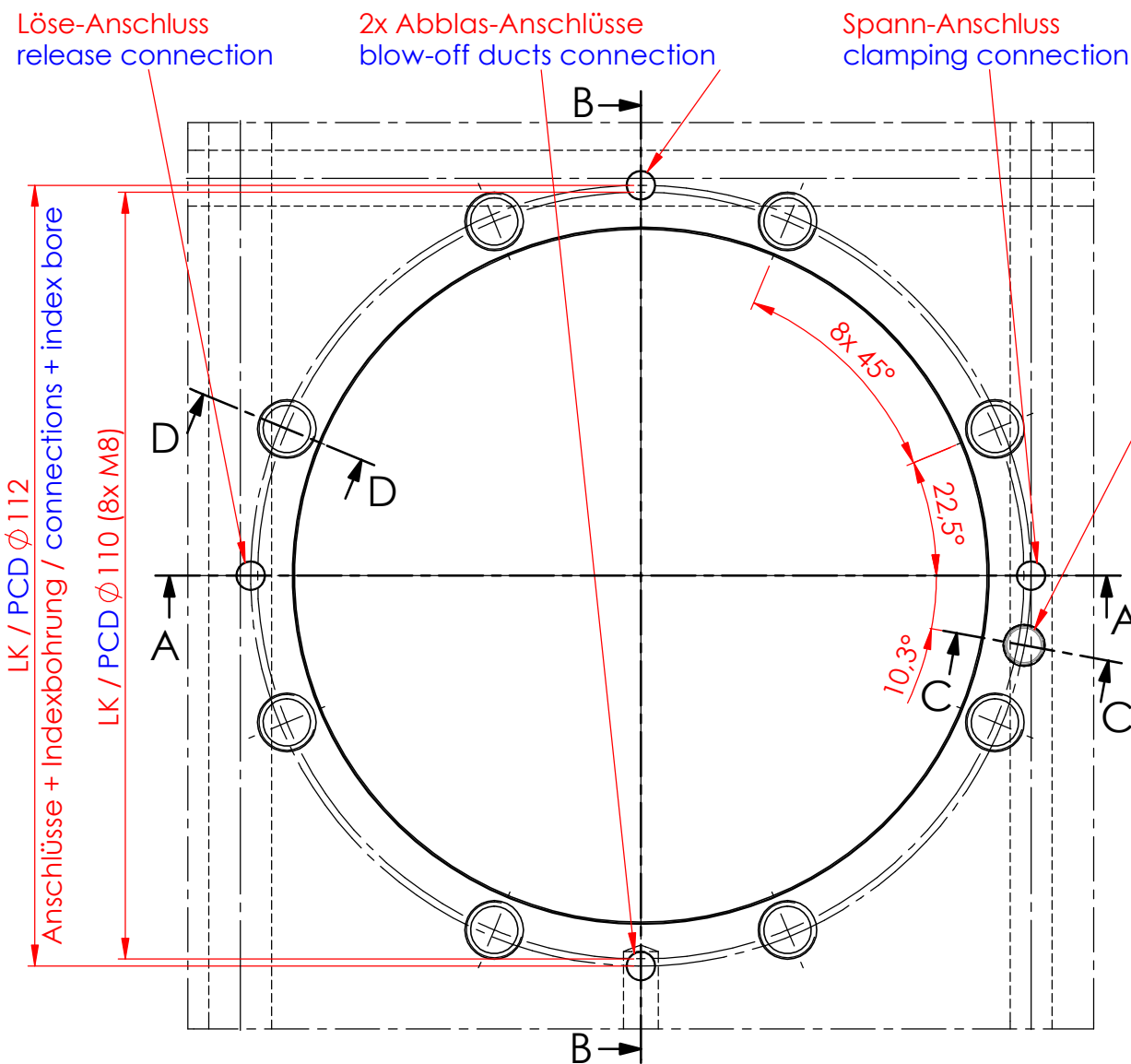
Indexbohrung  $\varnothing 7 / 7$  tief im plaintec.M  
Index bore  $\varnothing 7 / 7$  depth in the plaintec.M



Abstimscheibe / shim  
plaintec.M Tornado



Flansch aufbau mit Abstimscheibe  
Zentrierung am Gehäuse- $\varnothing 99,8$   
**nur für:** siehe Tabelle  
flange built up with Shim  
centering on housing  $\varnothing 99,8$   
**only for:** see table



Indexstift greift in die Indexbohrung im  
plaintec.M. Ausführung und Größe beliebig  
index-pin reaches into the index hole  
in the plaintec.M. any design and size

Wird eine Funktion nicht verwendet, kann die Bohrung entfallen  
if a function is not used, the bore can be omitted

Die Informationen zur Einbaulage beachten auf Datenblatt  
Note the information on the installation position on data sheet  
D093 und / and D093-1

Achtung / Attention:  
Kollision zwischen Anschluss- und Gewindebohrungen vermeiden!  
Avoid collisions between connection bores and tapped bores!

Kanten gebrochen  $0,2 \times 45^\circ$  oder  $R0,2$  / deburr edges  $0,2 \times 45^\circ$  or  $R0,2$

$Ra1,6$  / ( $Ra0,4$ )

**nur für / only for: plaintec.M Tornado**

Bestell und Artikel-Nr. / order and article-no.:	Maß A / dimension A
S3000-850 - 059-017-01	53,5
S3000-851 - 059-020-01	durchgehend through
S3000-854 - 059-022-01	58
S3000-855 - 059-023-01	durchgehend through

Datum / date				Name:		Oberflächen- Wärme- Behandlung:	
Gez.: 2015-01-20				dige			
Gepr.: 2021-09-23				pamá			
unbemaßte Toleranz / dimensions without tolerance:				$\pm 0,1$		Bemerkung: <b>Änderungen vorbehalten subject to change</b>	
Material / material:							
Benennung / description						Maßstab / scale <b>M 1:1</b>	
A 1333 2024-03-04 pamá						<b>A3</b>	
Index Änd.-Nr. Datum Name						Zeichnungsnr. / drawing no. <b>D092</b>	
ROEMHELD HILMA ■ STARK Stark Spannsysteme GmbH Römergrund 14 / A-6830 Rankweil Tel.: +43 (0) 55 22 / 37 400-0				Einbaumaße/assembly dimensions STARK.plaintec.M Standart und / and STARK.plaintec.M Tornado		Blatt / page 4 / 4	