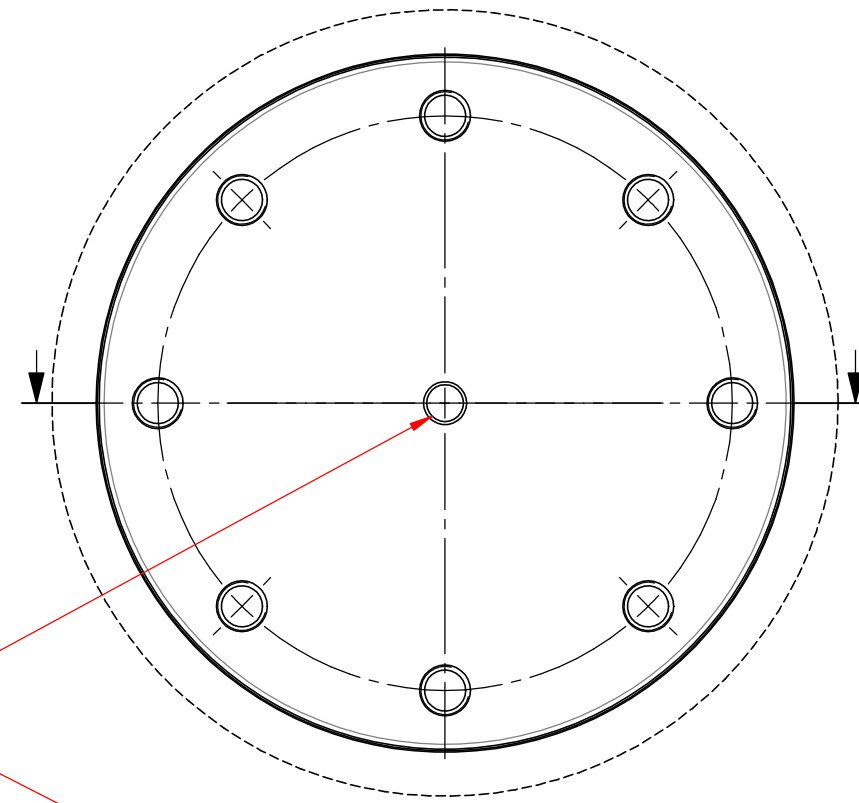
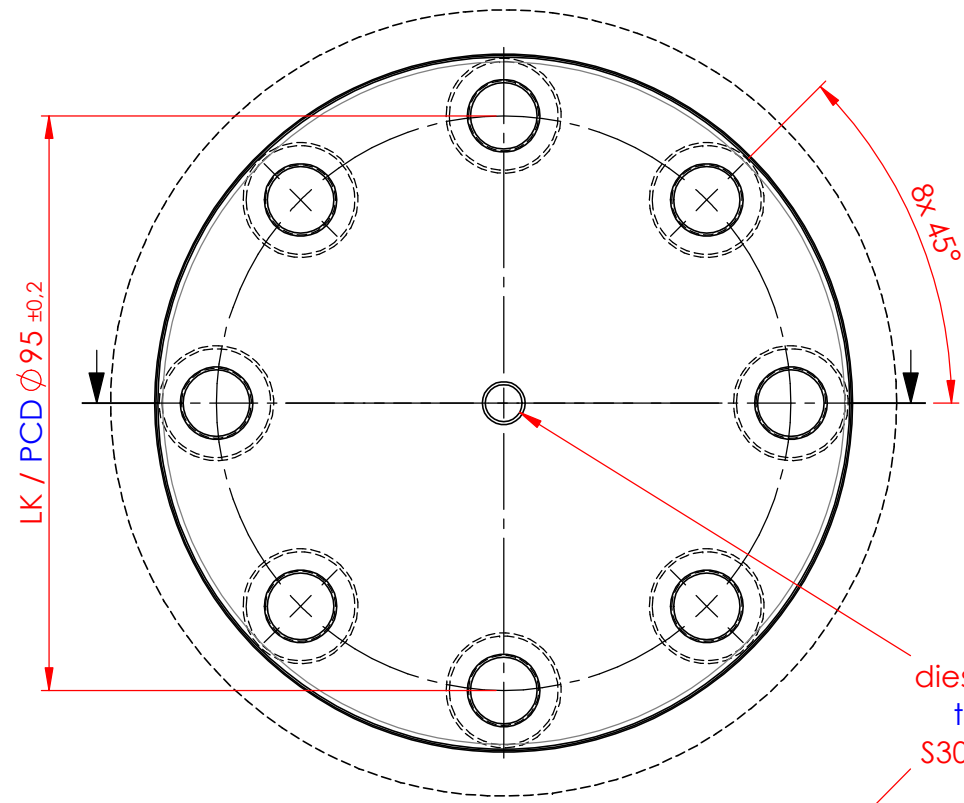
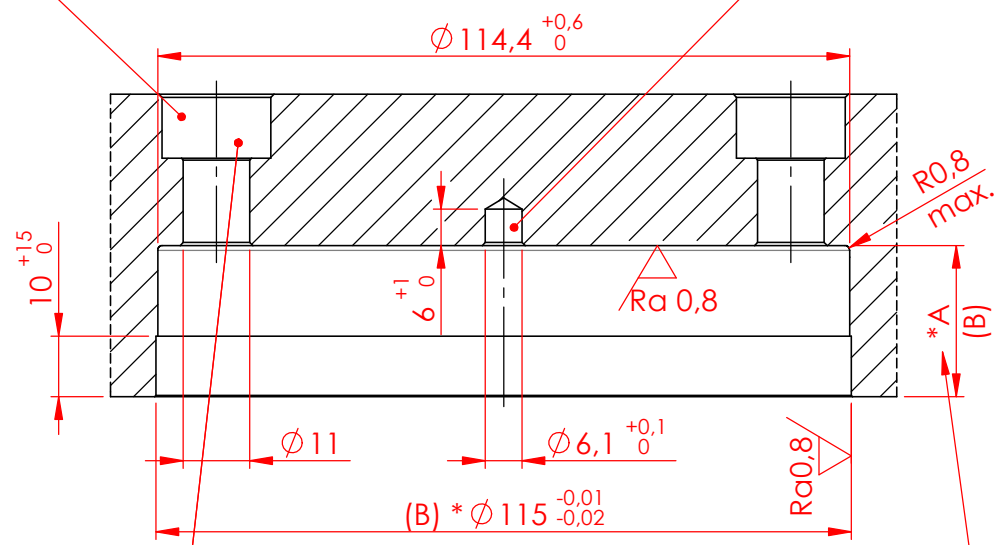


Diese Zeichnung darf nur mit unserer schriftlichen Genehmigung dritten Personen zugänglich gemacht oder vervielfältigt werden. Wir behalten uns das Urheberrecht vor



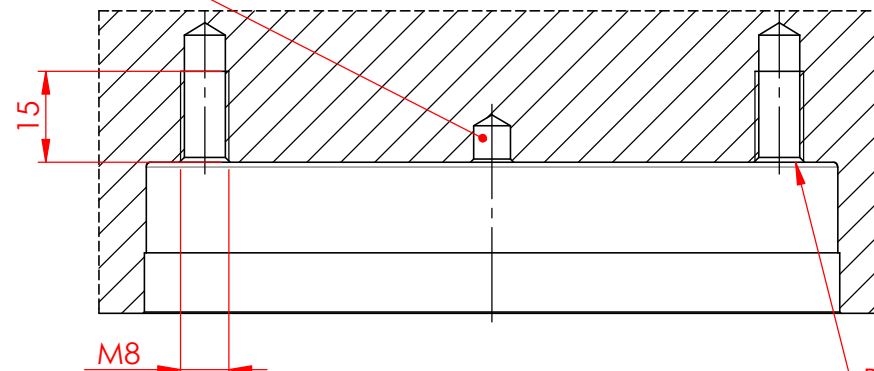
diese Bohrung ist nur für:
this bore is only for:
S3000-812-1 (OZ ±1mm)

Senkung je nach Schraubentyp
counterbore/sink depending on screw type



Befestigung von hinten
mounting from the back
8x Schraube / bolt M10 8.8
min. Anziehdrehmoment
tightening torque 40 Nm

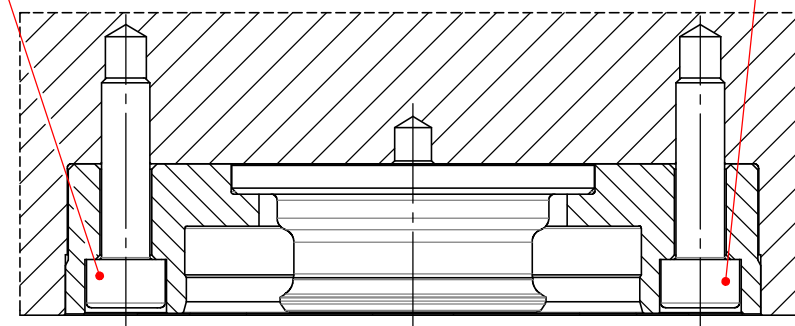
* andere Toleranzen je nach
Genauigkeitsanforderungen
* other tolerances depending
on accuracy requirements



Bei Einbau mit Abstimmsscheiben
siehe Einbaumaße auf Blatt 2
When installing with shims see
assembly dimensions on sheet 2

8x Schraube / bolt DIN 912 / ISO 4762 M8x30 10.9
Anziehdrehmoment / tightening torque 32 Nm

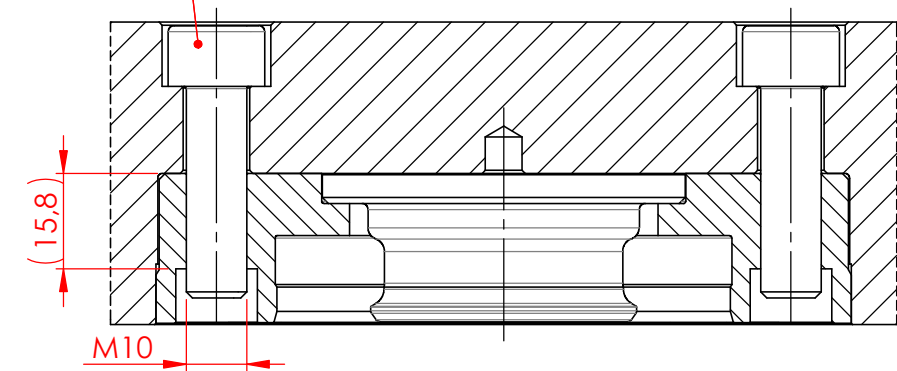
Befestigung von vorne
mounting from the front



Information auf Blatt 3 beachten
note information on sheet 3

Ra1,6 / (Ra0,8)

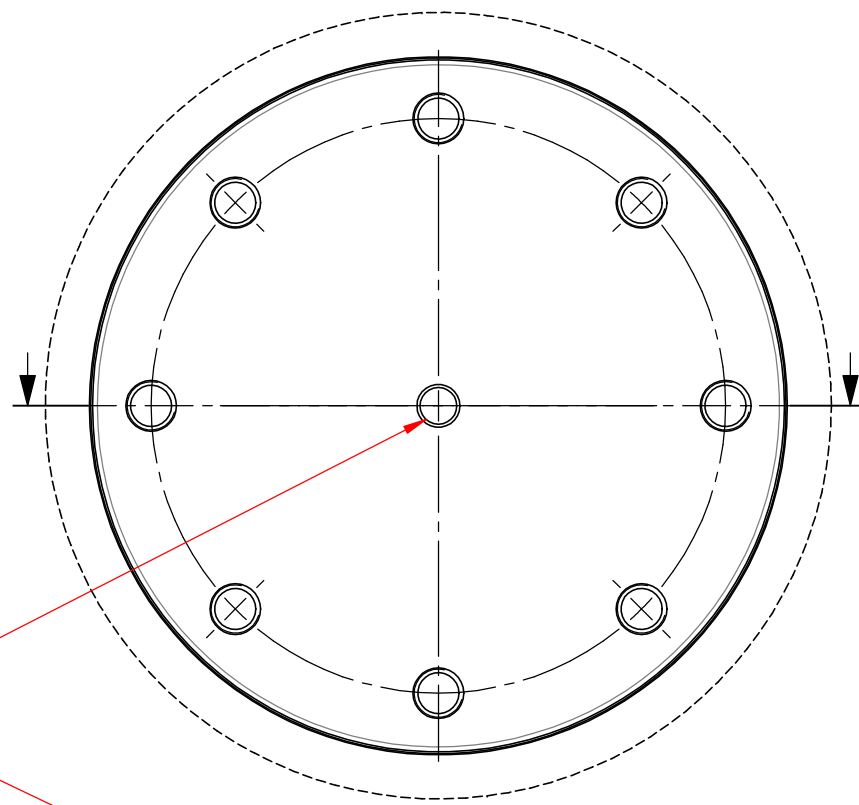
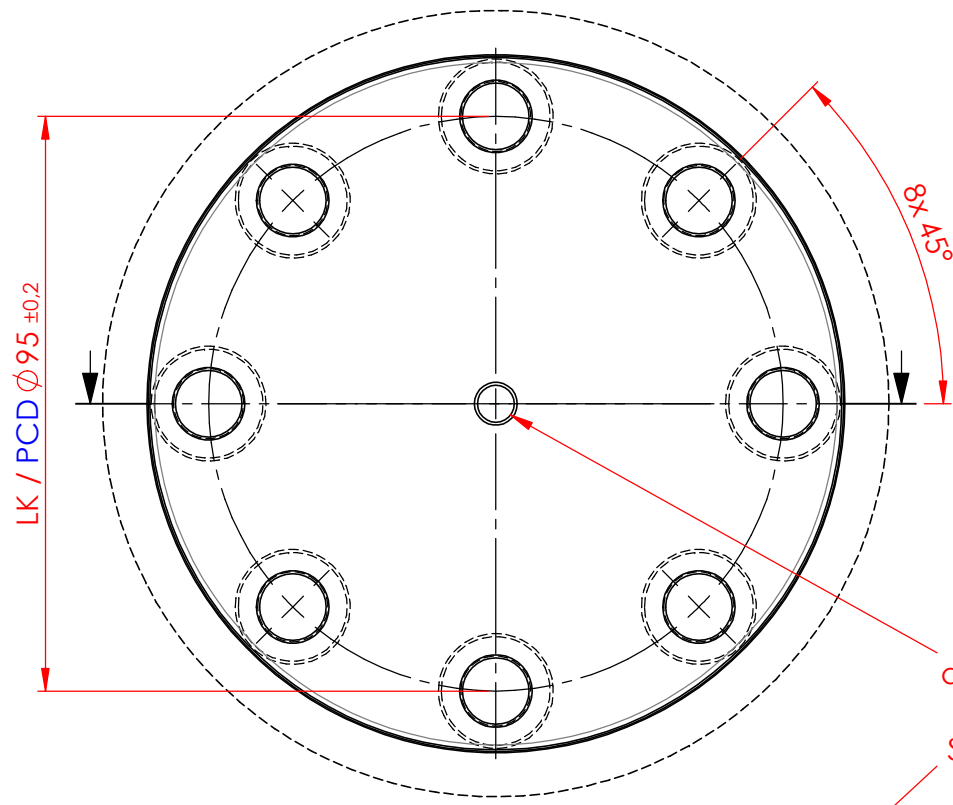
Kanten gebrochen 0,2x45° oder R0,2
deburr edges 0,2x45° or R0,2



| plaintec Typ | Maß A / dimension A |
|--------------|---------------------|
| Standard | 25 ±0,01 |
| Tornado | 25 ±0,005 |

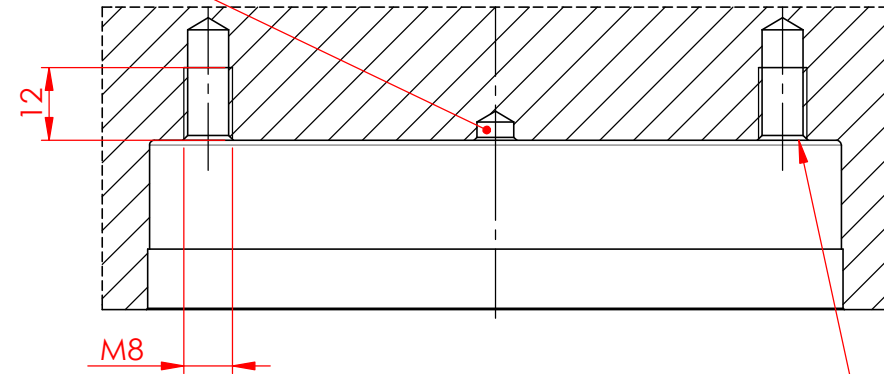
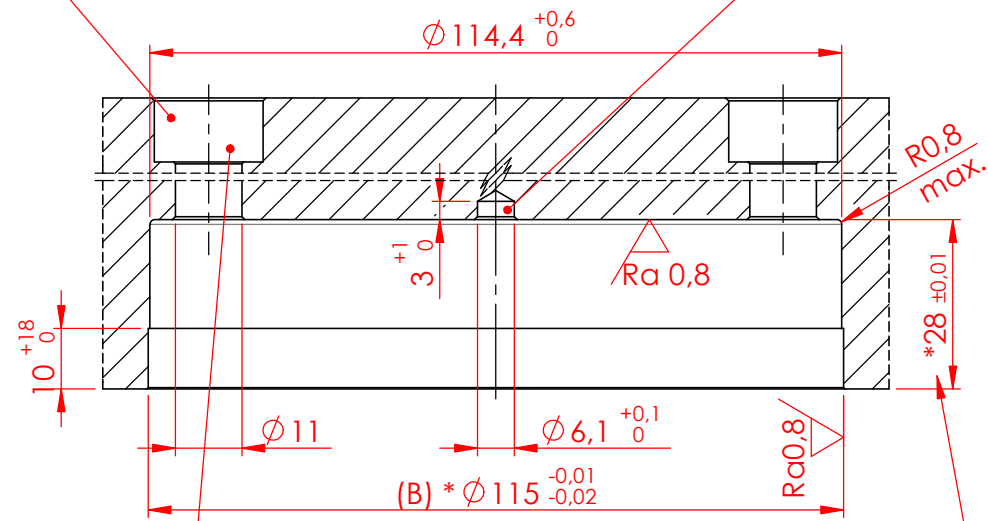
| | | | | | |
|--|--|---|--|--|--|
| Datum / date | | Name: | | Oberflächen- Wärme- Behandlung: | |
| Gez.: 2014-09-15 | | Iats | | | |
| Gepr.: 2018-02-05 | | pamá | | | |
| unbemaßte Toleranz / dimensions without tolerance: | | ±0,1 | | Bemerkung: Änderungen vorbehalten subject to change | |
| Material / material: | | | | Benennung / description | |
| Index | | Änd.-Nr. | | Datum | |
| Name | | | | | |
| B 1333 | | 2024-03-04 | | pamá | |
| A 1393 | | 2022-10-14 | | chgo | |
| ROEMHELD HILMA ■ STARK Stark Spannsysteme GmbH Römergrund 14 / A-6830 Rankweil Tel.: +43 (0) 55 22 / 37 400-0 | | Einbaumaße/assembly dimensions Spannzapfen mit Haltering clamping spigot with retaining ring | | Maßstab / scale M 1:1.25 Zeichnungsnr. / drawing no. D093 Blatt / page 1 / 3 | |

Diese Zeichnung darf nur mit unserer schriftlichen Genehmigung dritten Personen zugänglich gemacht oder vervielfältigt werden. Wir behalten uns das Urheberrecht vor



diese Bohrung ist nur für:
this bore is only for:
S3000-812-1 (OZ ±1mm)

Senkung je nach Schraubentyp
counterbore/sink depending on screw type



Befestigung von vorne
mounting from the front

8x Schraube / bolt DIN 912 / ISO 4762 M8x30 10.9
Anziehdrehmoment / tightening torque 32 Nm

Informationen auf Blatt 3 beachten
note information on sheet 3

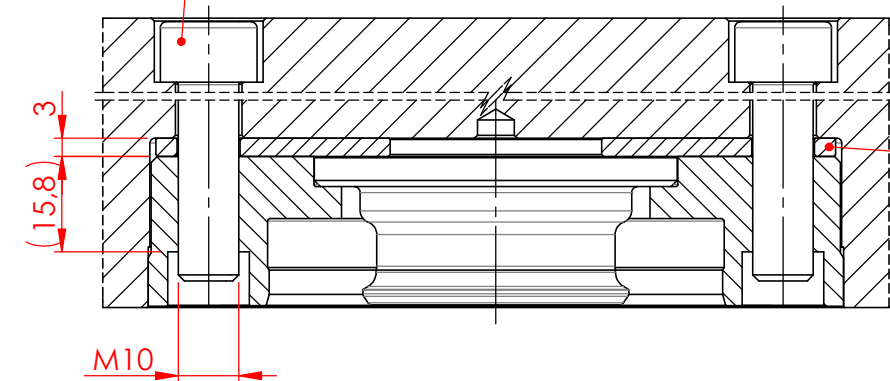
Ra1,6 / (Ra0,8)

Kanten gebrochen 0,2x45° oder R0,2
deburr edges 0,2x45° or R0,2

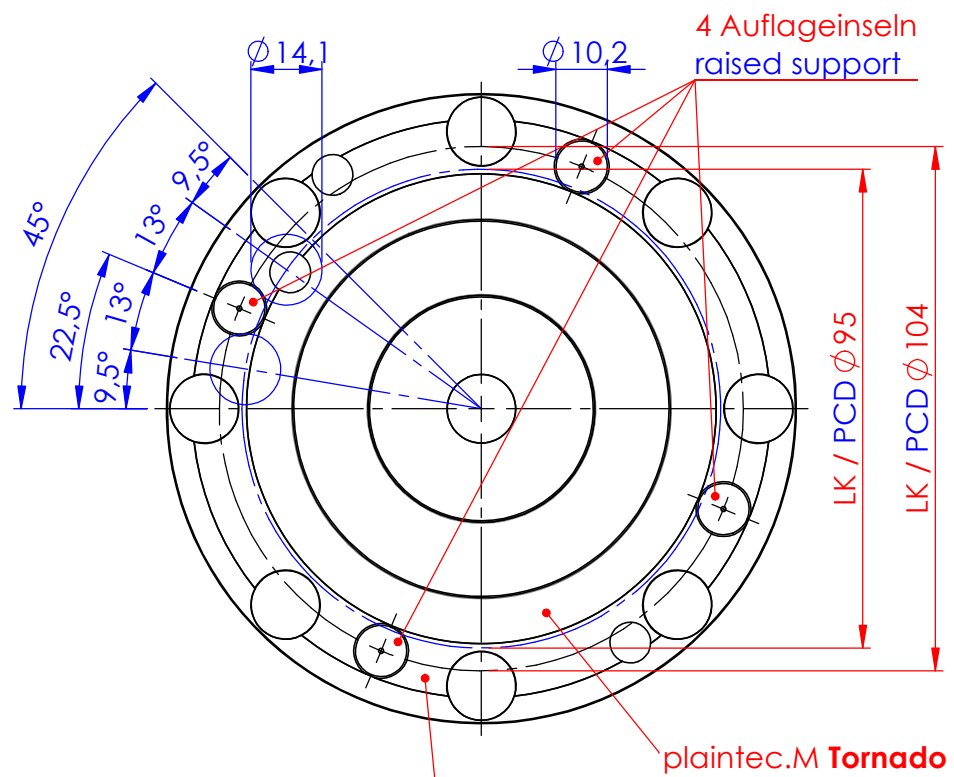
Befestigung von hinten
mounting from the back
8x Schraube / bolt M10 8.8
min. Anziehdrehmoment
tightening torque 40 Nm

* andere Toleranzen je nach
Genauigkeitsanforderungen
* other tolerances depending
on accuracy requirements

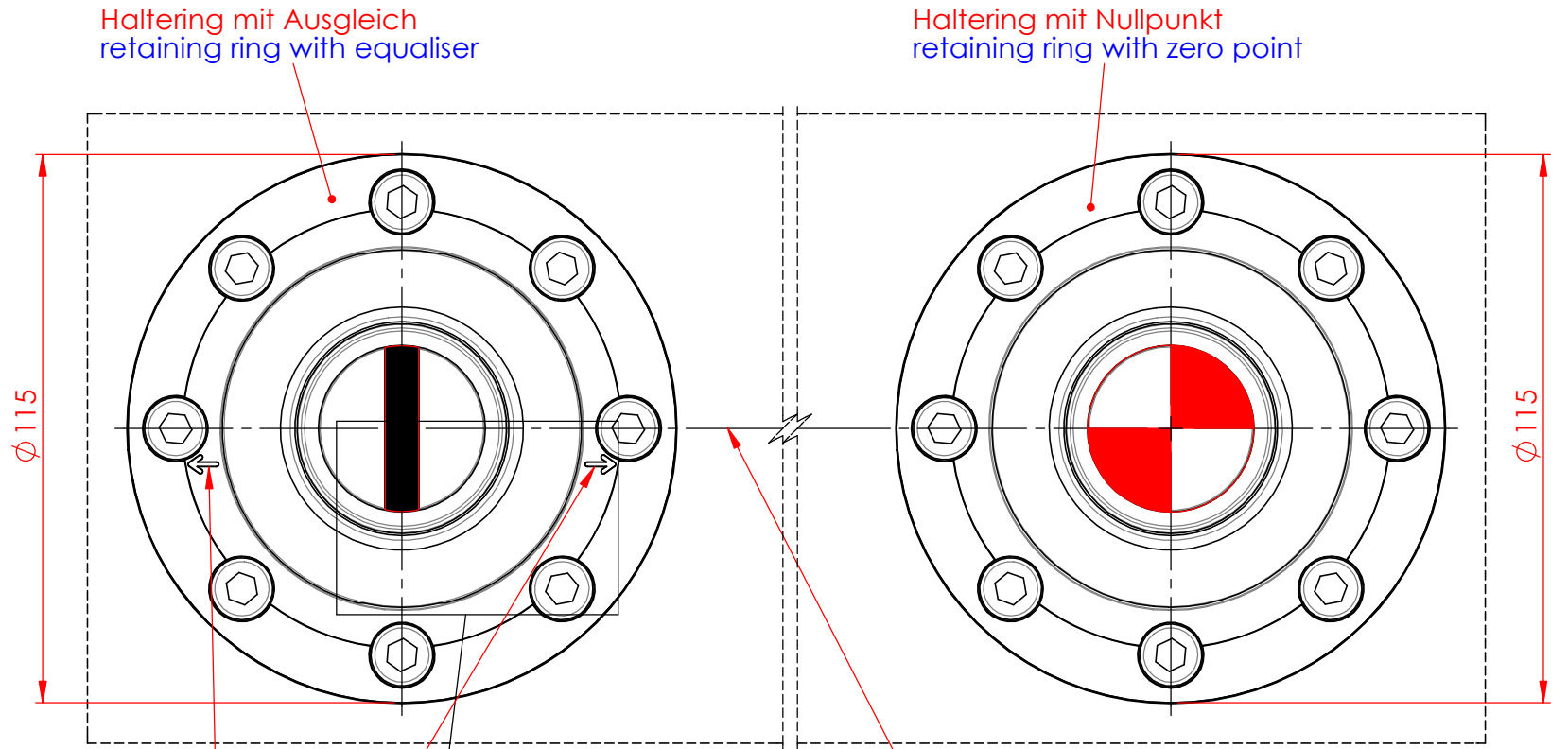
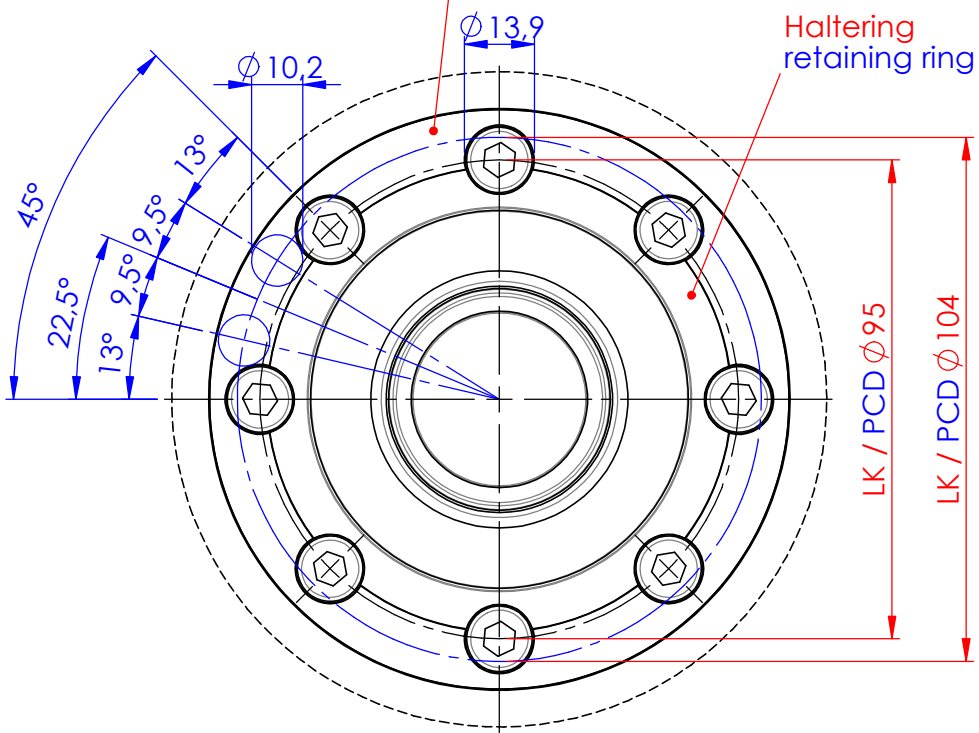
Abstimscheibe S059-158
nur sinnvoll in Verbindung mit
STARK.plaintec.M Tornado
shim S059-158 only useful in
conjunction with
STARK.plaintec.M Tornado



| | | | | | | | |
|--|----------|------------|------|---|-------|---|--|
| | | | | Datum / date | Name: | Oberflächen- Wärme- Behandlung: | |
| | | | | Gez.: 2014-09-15 | lats | | |
| | | | | Gepr. 2018-02-05 | pamä | | |
| | | | | unbemaßte Toleranz / dimensions without tolerance: ±0,1 | | Bemerkung: Änderungen vorbehalten subject to change | |
| B | 1333 | 2024-03-04 | pamä | Material / material: | | | |
| A | 1393 | 2022-10-14 | chgo | Benennung / description | | | |
| Index | Änd.-Nr. | Datum | Name | Einbaumaße/assembly dimensions | | Maßstab / scale M 1:1.25 A3 | |
| ROEMHELD HILMA ■ STARK Stark Spannsysteme GmbH Römergrund 14 / A-6830 Rankweil Tel.: +43 (0) 55 22 / 37 400-0 | | | | Spannzapfen mit Haltering | | Zeichnungsnr. / drawing no. D093 | |
| | | | | clamping spigot with retaining ring | | Blatt / page 2 / 3 | |

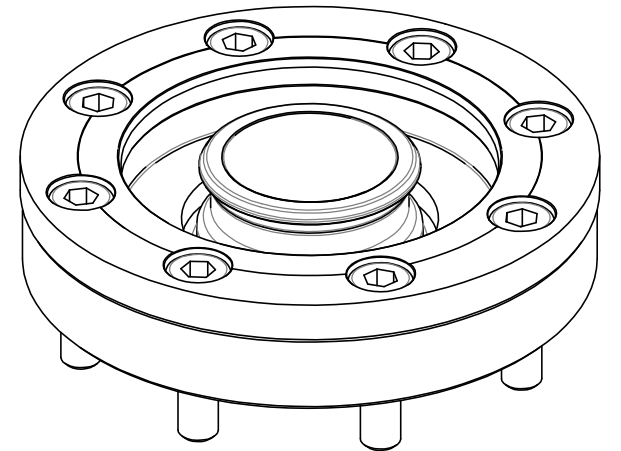
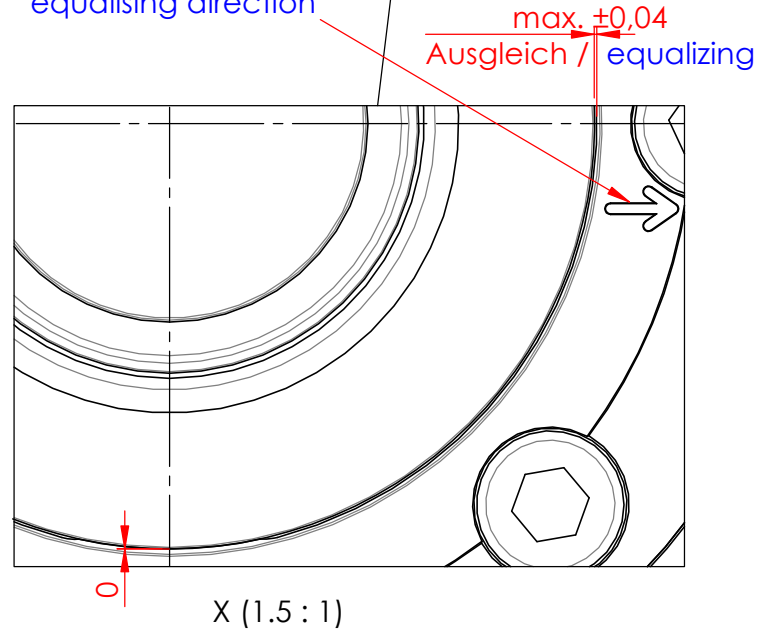


Bei Verwendung von plaintec.M **Tornado** auf die Lage der Auflageinseln am plaintec und der Schraubenkopfsenkungen beim Haltering achten. Überschneidungen sind nicht zulässig!
 When using plaintec.M **Tornado** pay attention to the location of the raised support on the plaintec and the screw head countersinks on the retaining ring. Overlaps are not permitted!



Ausgleichs-Richtung
 equalising direction

Die Ausgleichs-Richtung soll in einer Linie mit dem Nullpunkt-Spannzapfen liegen
 the equalising direction should be in one line with the zero point clamping spigot



| | | | | | | | |
|--|----------|------------|------|---|-------|--|--|
| | | | | Datum / date | Name: | Oberflächen- Wärme- Behandlung: | |
| | | | | Gez.: 2014-09-15 | lats | | |
| | | | | Gepr.: 2018-02-05 | pamá | | |
| | | | | unbemaßte Toleranz / dimensions without tolerance : | | Bemerkung: | |
| B | 1333 | 2024-03-04 | pamá | Material / material : | | | |
| A | 1393 | 2022-10-14 | chgo | Benennung / description | | | |
| Index | Änd.-Nr. | Datum | Name | Einbaumaße/assembly dimensions Spannzapfen mit Haltering clamping spigot with retaining ring | | Maßstab / scale M 1:1.5 A3 | |
| ROEMHELD HILMA ■ STARK STARK Spannsysteme GmbH Römergrund 14 / A-6830 Rankweil T +43 5522 37400 | | | | | | Zeichnungsnr. / drawing no. D093 | |