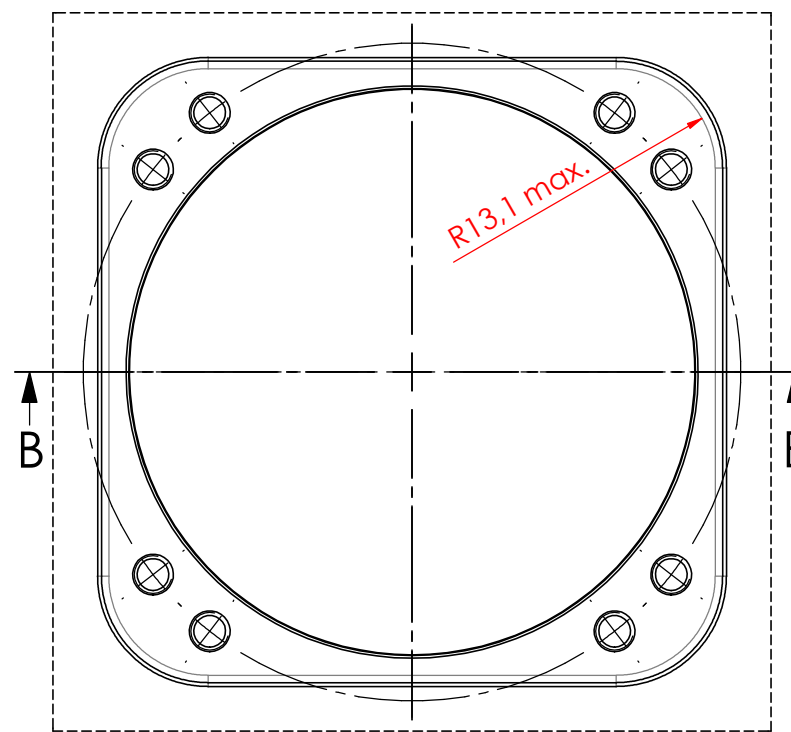
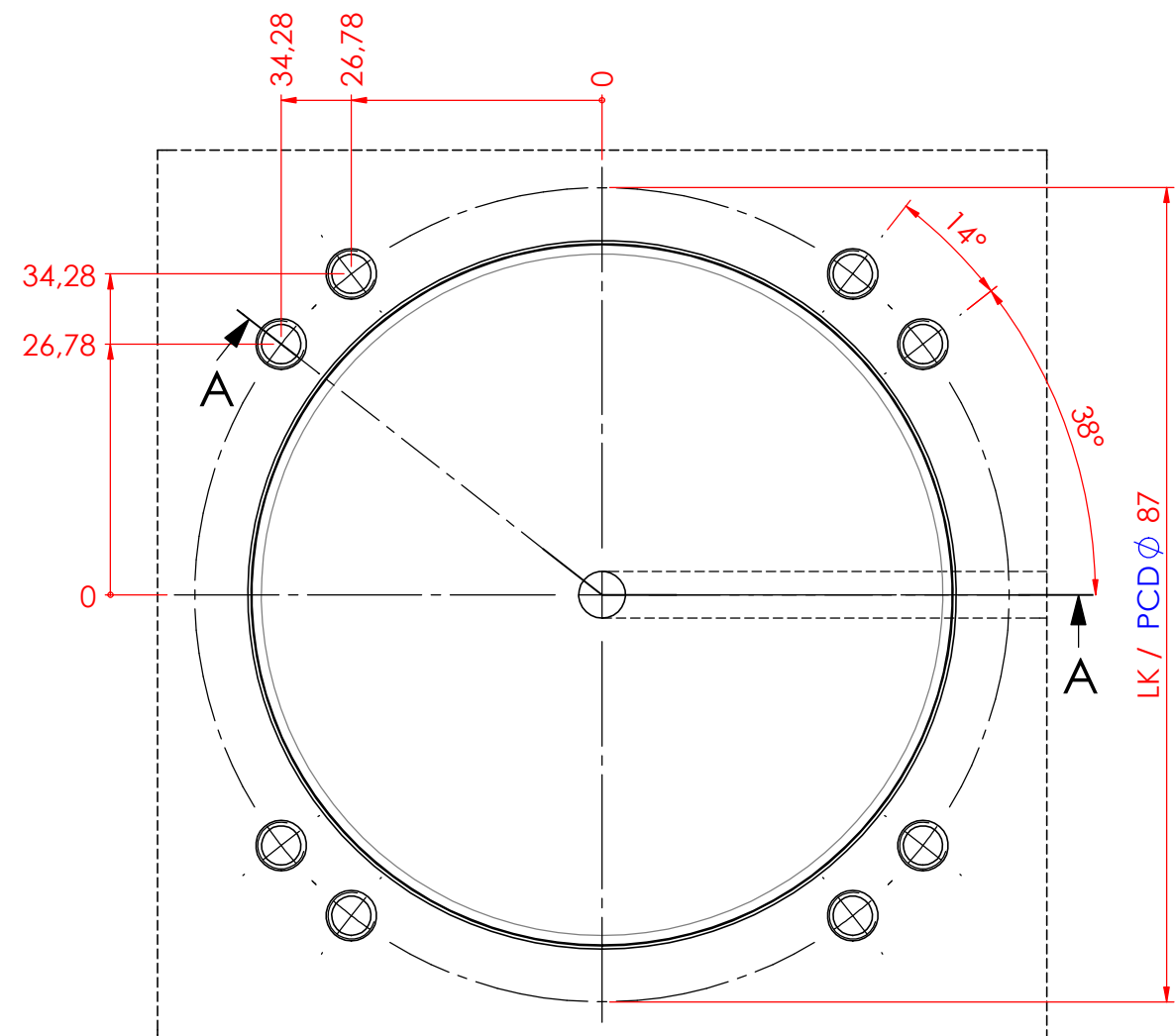
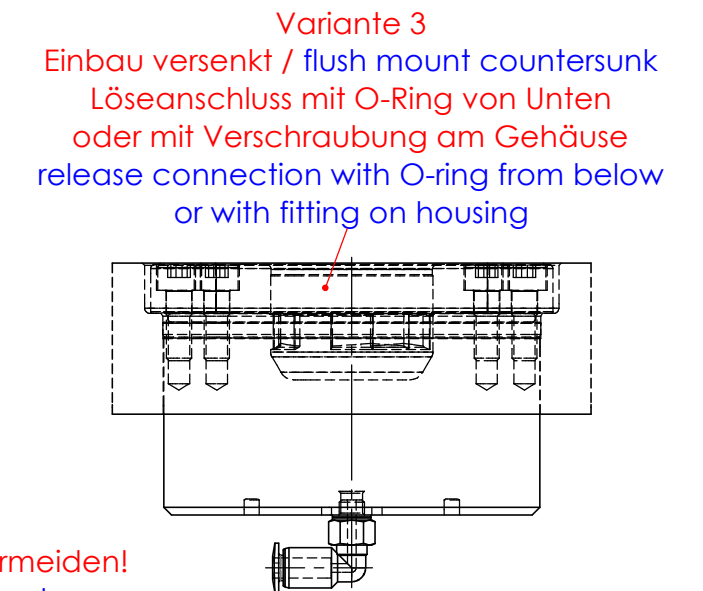
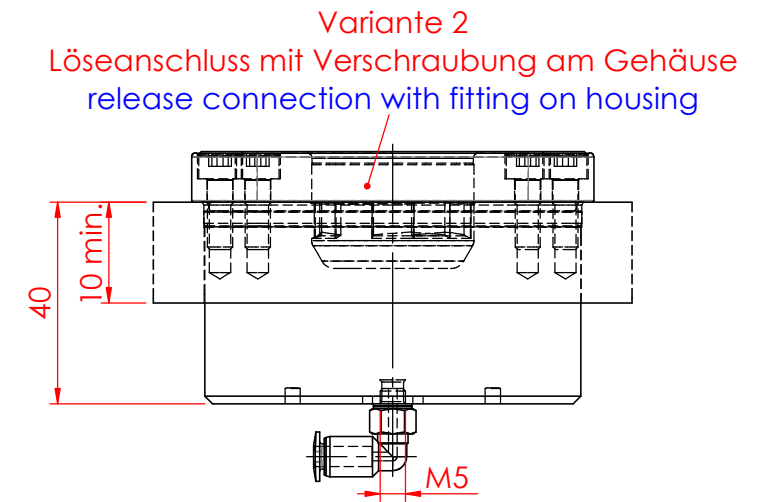
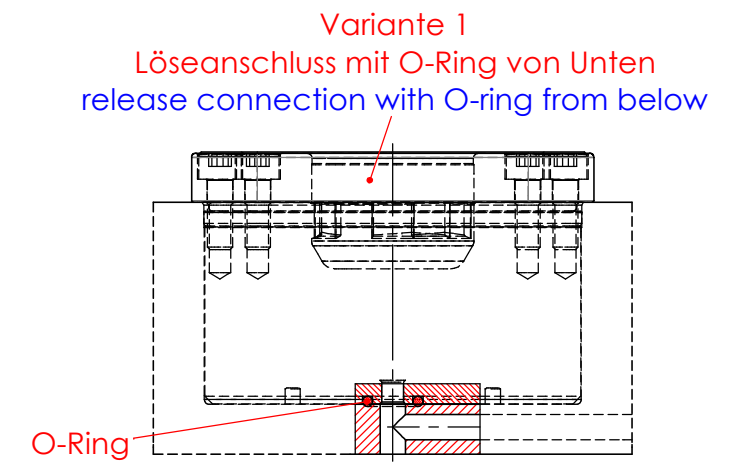
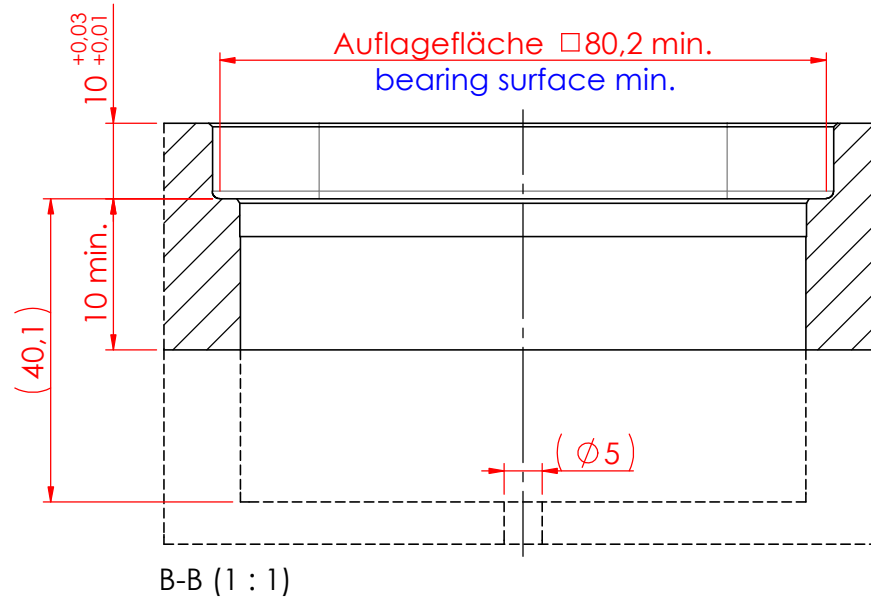
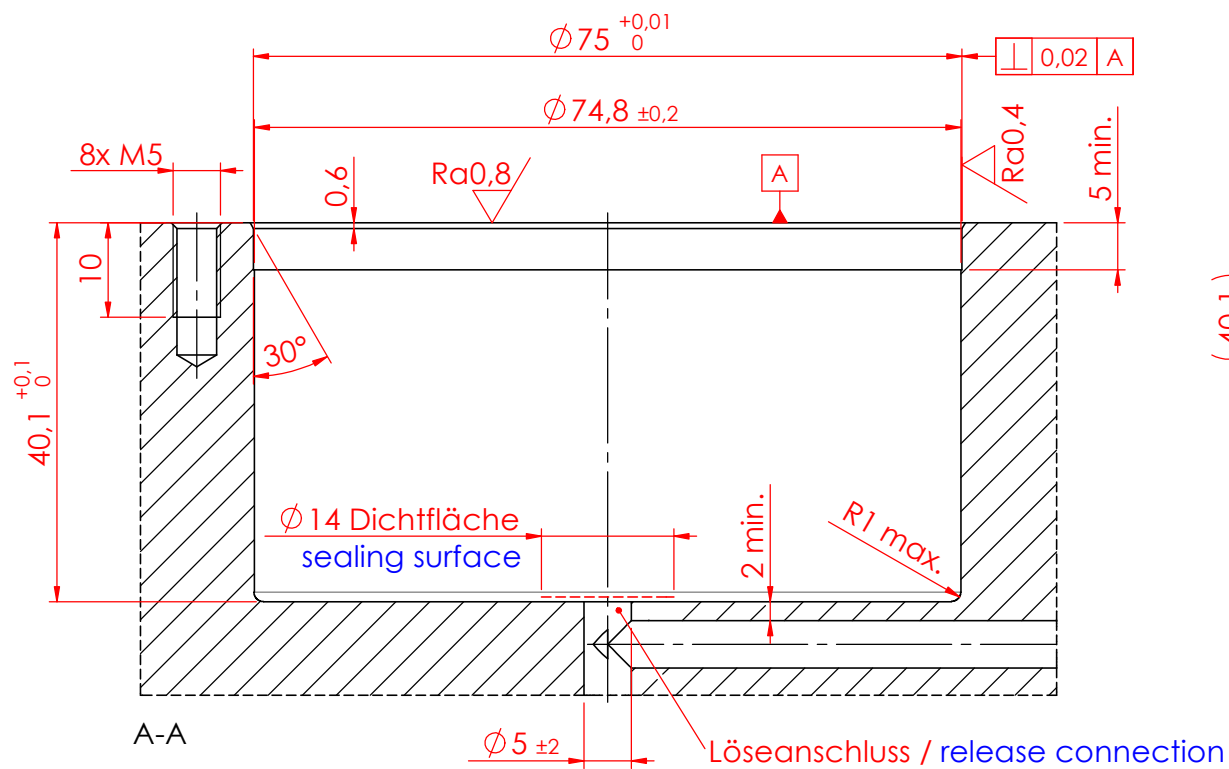


Diese Zeichnung darf nur mit unserer schriftlichen Genehmigung dritten Personen zugänglich gemacht oder vervielfältigt werden. Wir behalten uns das Urheberrecht vor



ACHTUNG / Attention:
Kollisionen zwischen Anschluss- und Gewindebohrungen vermeiden!
Avoid collisions between connection bores and tapped bores!

Kanten gebrochen $0,2 \times 45^\circ$ oder $R0,2$ / deburr edges $0,2 \times 45^\circ$ or $R0,2$

				Datum / date	Name:	Oberflächen- Wärme- Behandlung:	
				Gez.: 2014-09-15	lats		
				Gepr.: 2015-11-09	reeg		
				unbemaßte Toleranz / dimensions without tolerance: $\pm 0,1$		Bemerkung: Änderungen vorbehalten subject to change	
				Material / material:			
A	1220	2019-07-24	phbi	Benennung / description			
Index	Änd.-Nr.	Datum	Name	Einbaumaße/assembly dimensions STARK.airtec G080 Modul quadratisch / flush mount square			
ROEMHELD HILMA ■ STARK Stark Spannsysteme GmbH Römergrund 14 / A-6830 Rankweil Tel.: +43 (0) 55 22 / 37 400-0				Maßstab / scale M 1.25:1		Zeichnungsnr. / drawing no. D108	
						Blatt / page 1 / 1	