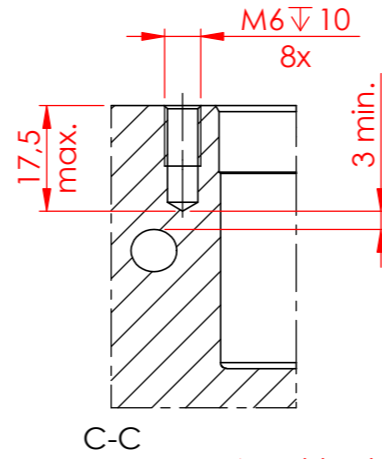
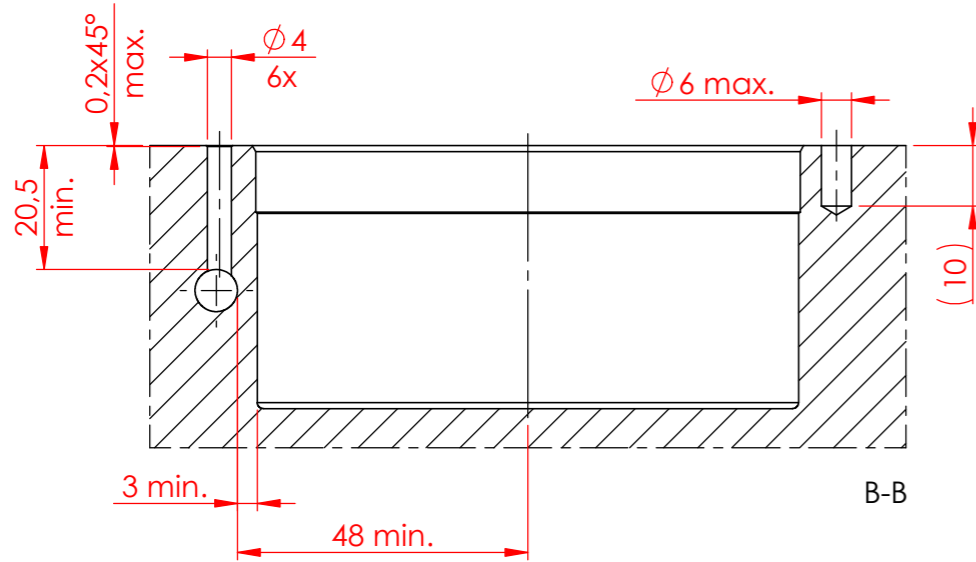
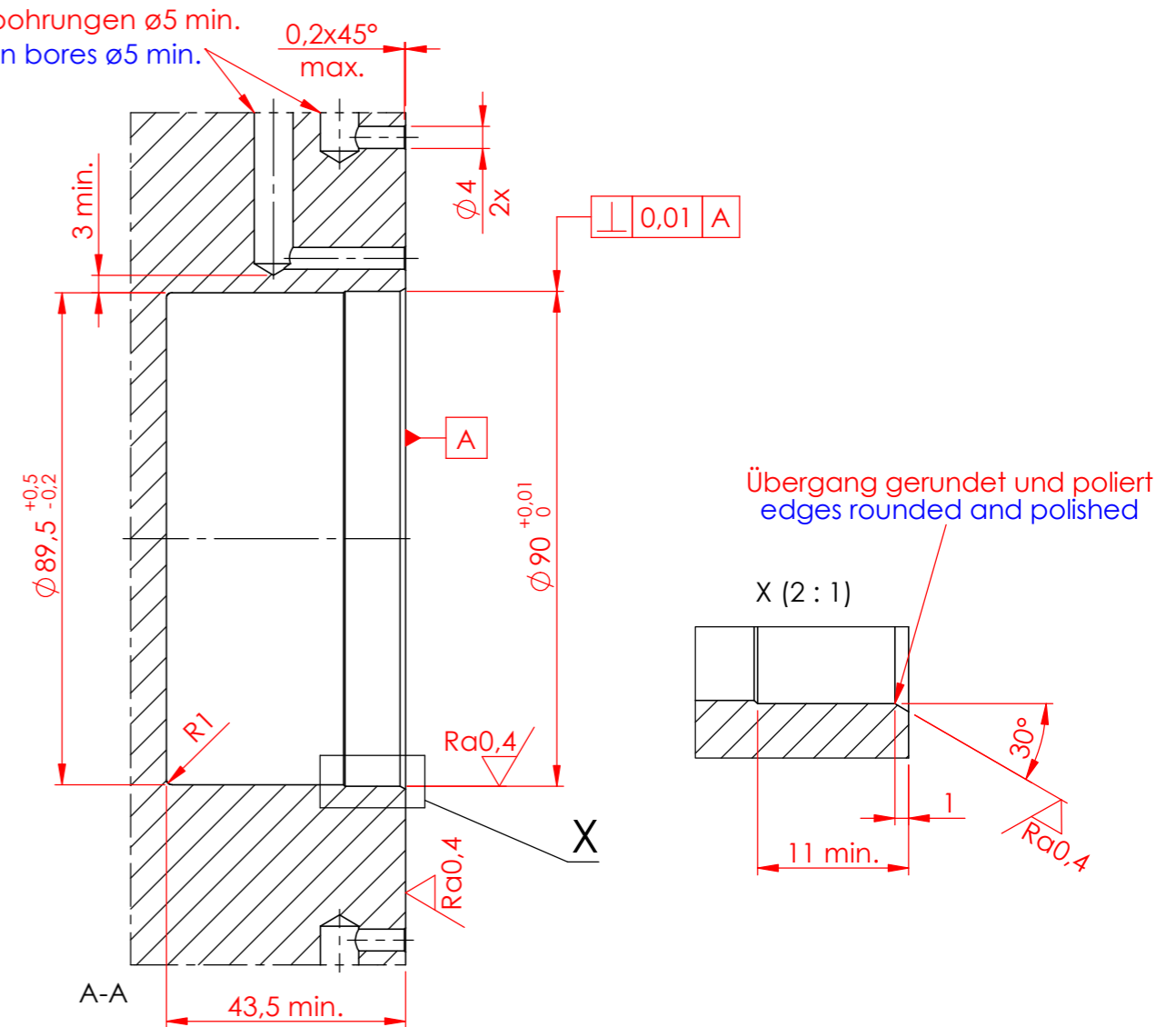
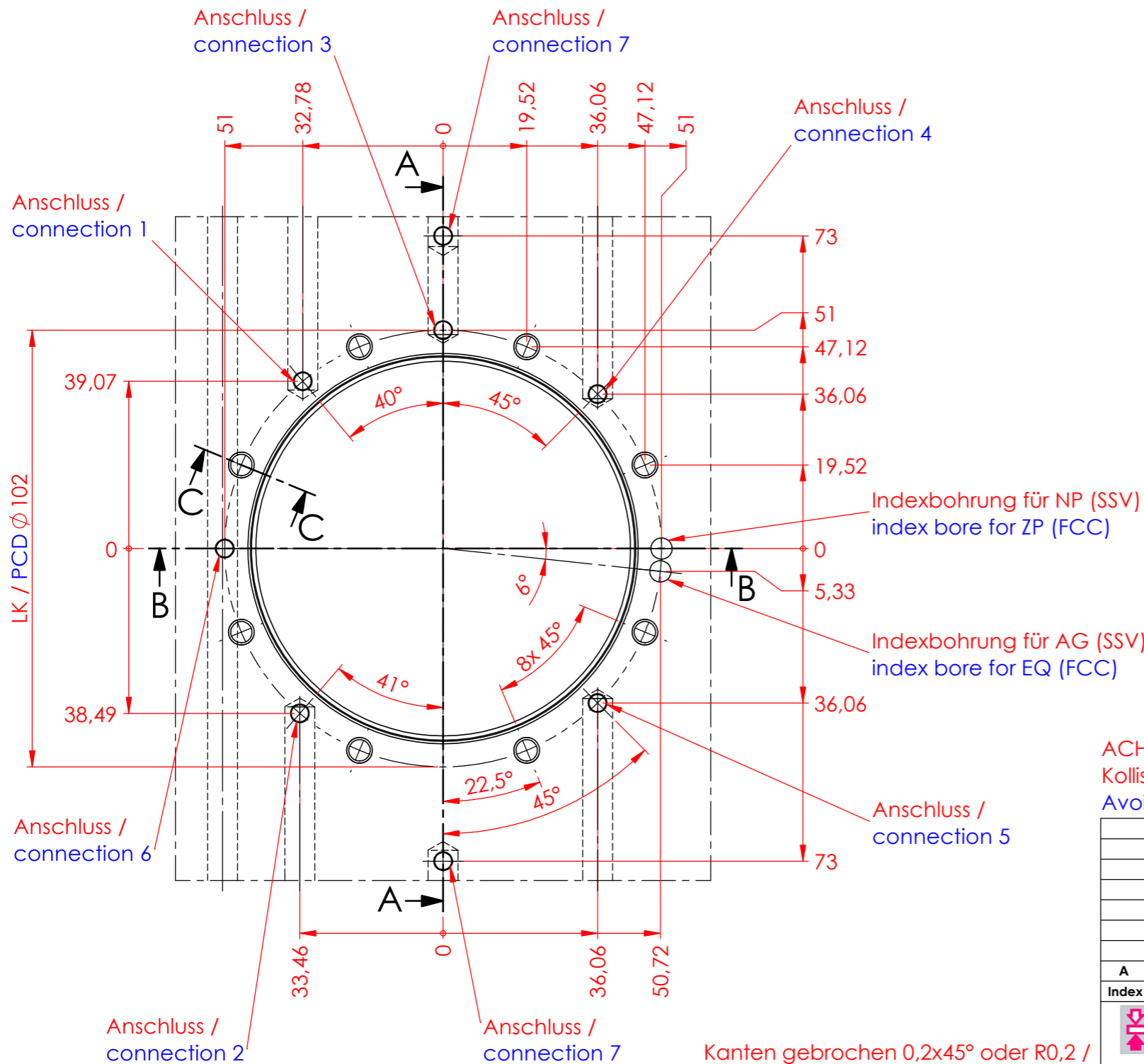


Diese Zeichnung darf nur mit unserer schriftlichen Genehmigung dritten Personen zugänglich gemacht oder vervielfältigt werden. Wir behalten uns das Urheberrecht vor.



Anschlussbelegung / terminal lay-out		
Nr. / no.:	Funktion	function
1	spannen	clamp
2	lösen	release
3	Abblasung / Auflagekontrolle mitte	blow-off / seat check middle
4	Lösekontrolle ein	release check in
5	Spannkontrolle ein	clamping check in
6	Kontrollen aus	control out
7	2x Abblasung / Spülung	2x blow-off / flushing

Anschlussbohrungen ø5 min.  
connection bores ø5 min.



Übergang gerundet und poliert  
edges rounded and polished

**ACHTUNG / Attention:**  
Kollisionen zwischen Anschluss- und Gewindebohrungen vermeiden!  
Avoid collisions between connection bores and tapped bores!

Ra1,6 / (Ra0,4)

Datum / date		Name:		Oberflächen- Wärme- Behandlung:	
Gez.: 2012-03-26		dige			
Gepr.: 2025-12-15		mafr			
unbemaßte Toleranz / dimensions without tolerance: ± 0,1				Bemerkung: Änderungen vorbehalten subject to change	
Material / material:					
Benennung / description				Maßstab / scale	
Einbaumaße / assembly dimensions				M 1:1.25 <b>A3</b>	
STARK Hydratec Modul				Zeichnungsnr. / drawing no.	
2 Auflageinseln, mit Abfragen				<b>D111</b>	
module, 2 support islands, with controls				Blatt / page 1 / 1	

**ROEMHELD**  
HILMA ■ STARK  
STARK Spannsysteme GmbH  
Römergrund 14 / A-6830 Rankweil  
T +43 5522 37400

Kanten gebrochen 0,2x45° oder R0,2 /  
deburr edges 0,2x45° or R0,2