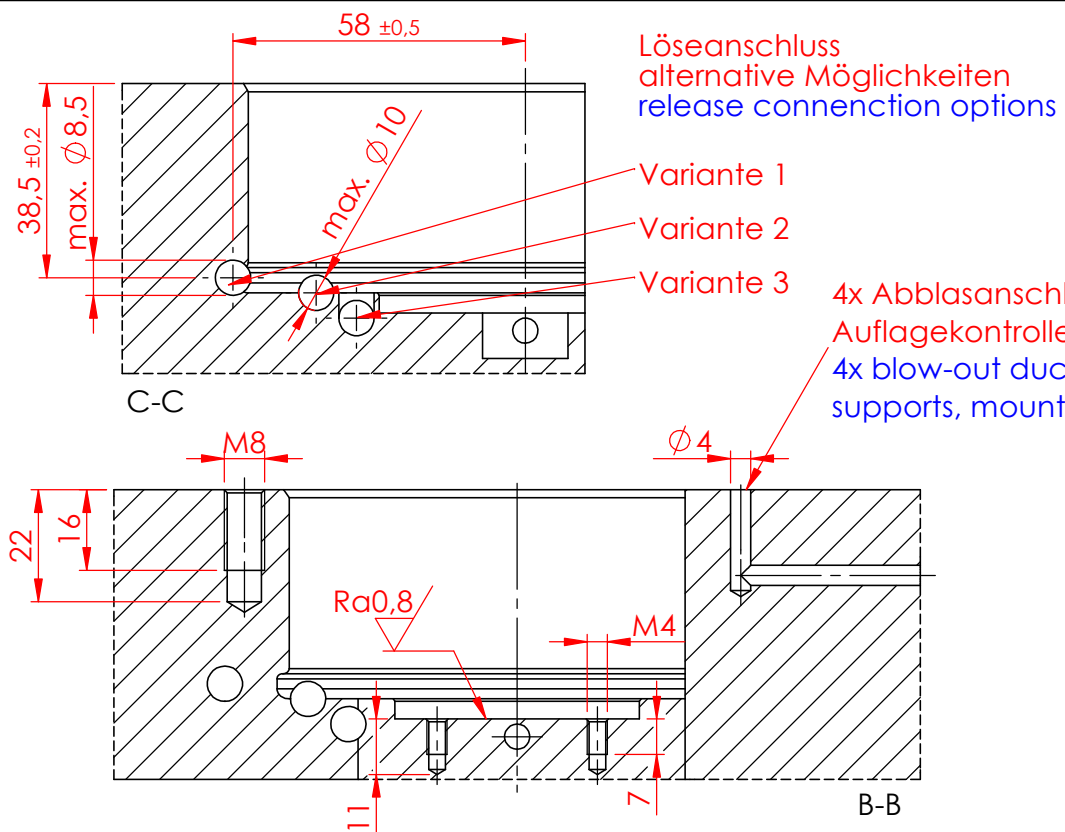
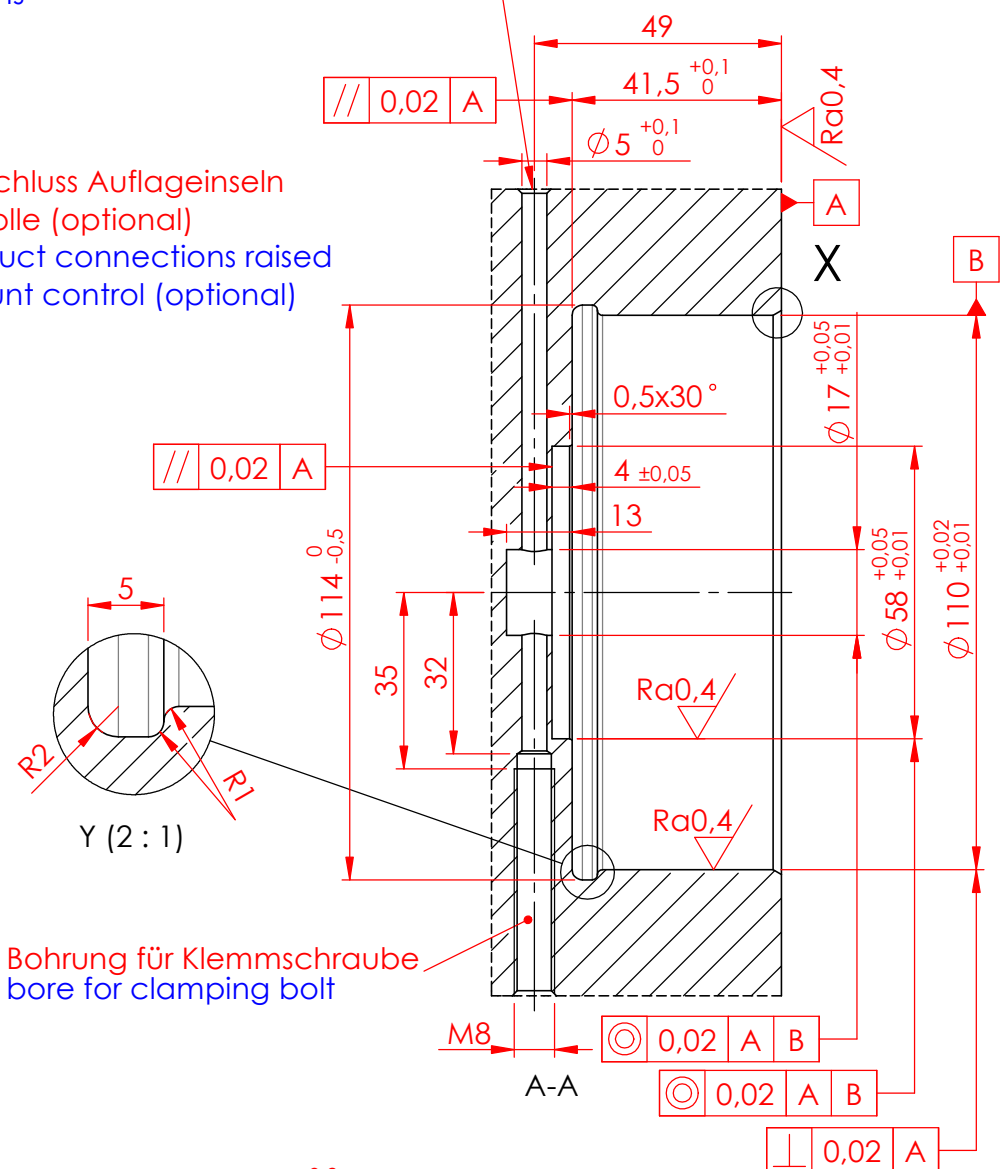


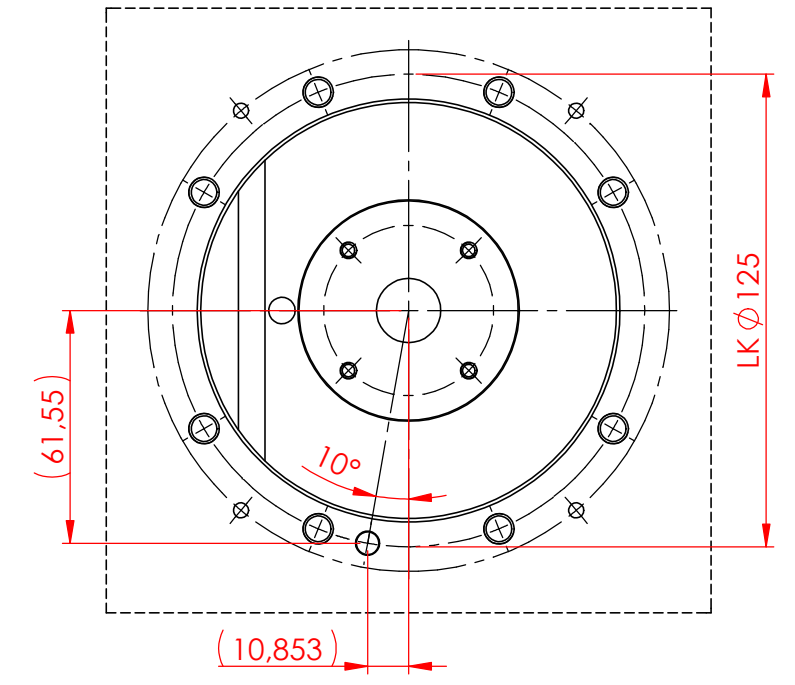
Diese Zeichnung darf nur mit unserer schriftlichen Genehmigung dritten Personen zugänglich gemacht oder vervielfältigt werden. Wir behalten uns das Urheberrecht vor



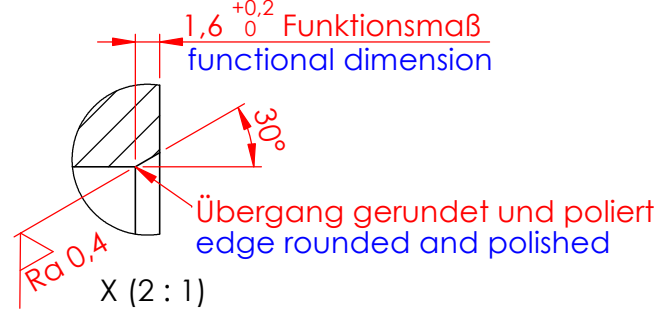
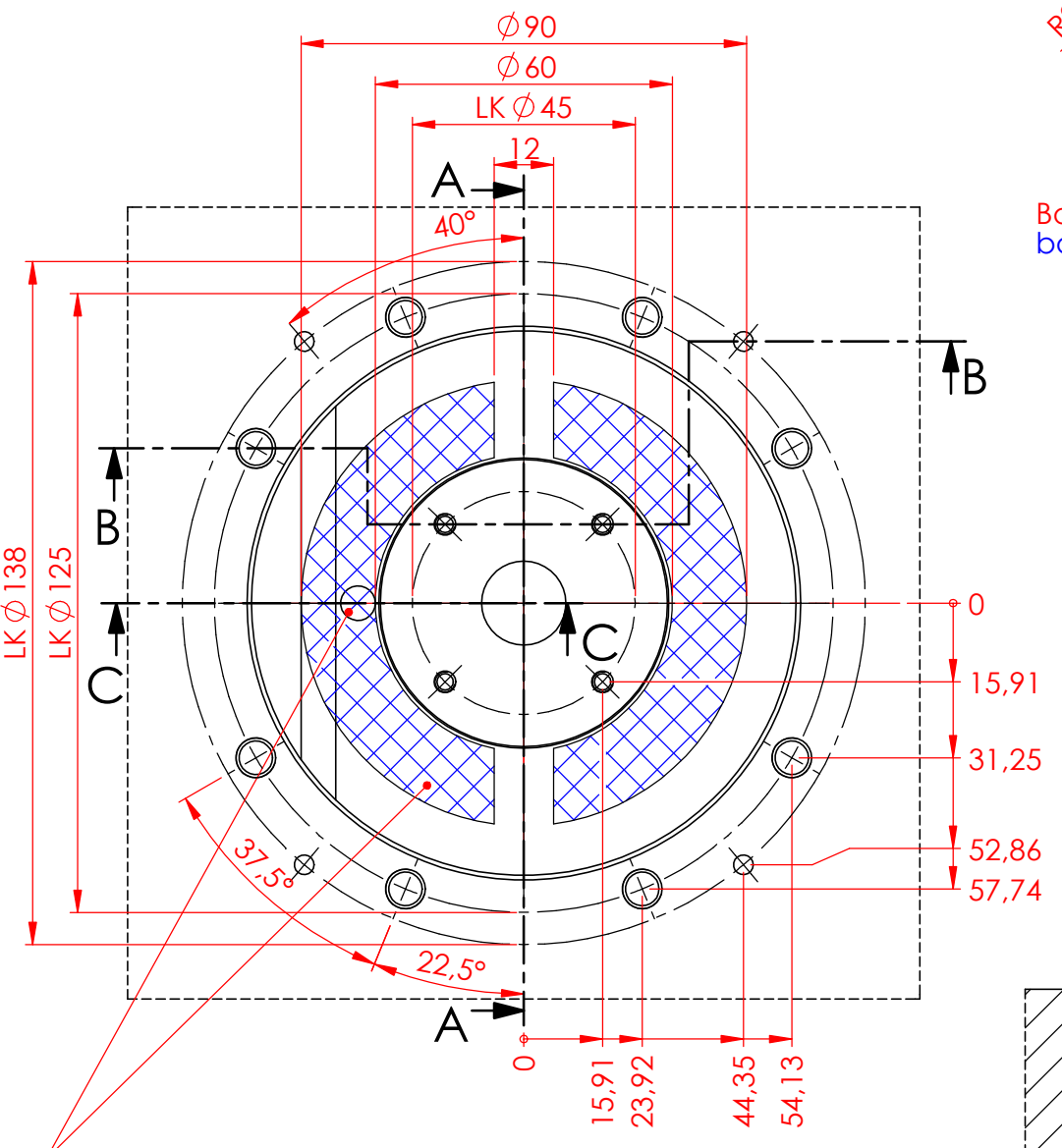
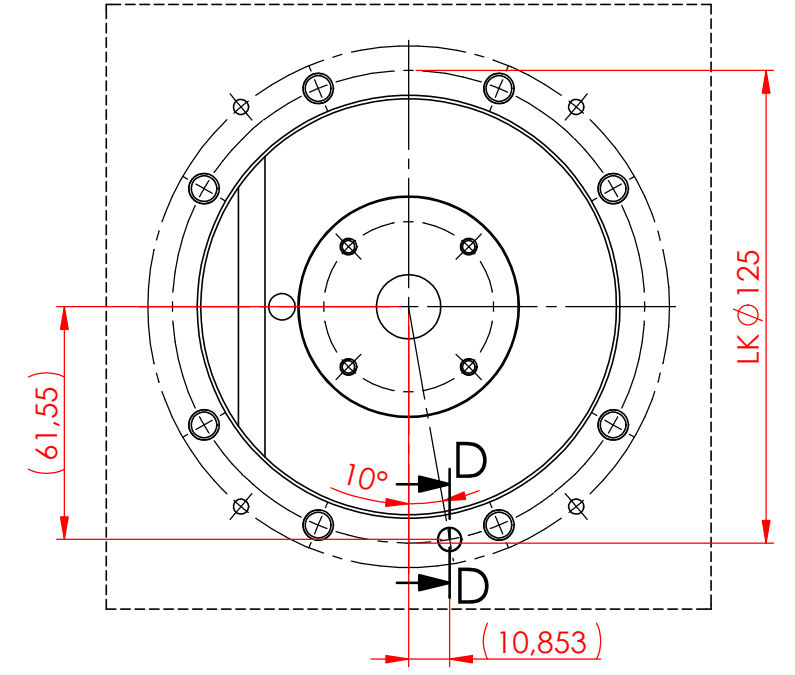
Abblasanschluss mittig blow-out connection center



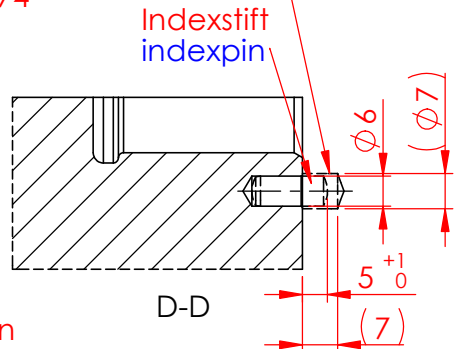
Position der Indexbohrung für Sweeper mit Ausgleich position of the index-bore for Sweeper with equaliser



Position der Indexbohrung für Sweeper ohne Zentrierung position of the index-bore for Sweeper without centering



Indexbohrung im Sweeper index bore in the Sweeper



Bereich für Löseanschluss. Die gesamte Bohrung muss innerhalb der schraffierten Fläche liegen Area for release connection. The hole must be within the crosshatched area

Achtung / Attention: Kollisionen zwischen Anschluss- und Gewindebohrung vermeiden! Avoid collisions between connection bores and tapped bores! Kanten gebrochen 0,2x45° oder R0,2 / deburr edges 0,2x45° or R0,2

Ra1,6 / (Ra0,8 / Ra0,4)

				Datum / date	Name:	Oberflächen- Wärme- Behandlung:	
				Gez.: 2012-05-07	lats		
				Gepr.: 2019-07-24	phbi		
				unbemaßte Toleranz / dimensions without tolerance: ±0,1		Bemerkung: Änderungen vorbehalten / subject to change	
				Material / material:			
				Benennung / description		Maßstab / scale A3	
A	1220	2019-07-24	phbi	Einbaumaße / assembly dimensions			
Index	Änd.-Nr.	Datum	Name	Sweeper 2000 Einbau / flush mount			
				gekapt / trimmed			
				Zeichnungsnr. / drawing no. D112			
				Blatt / page 1 / 1			

ROEMHELD
HILMA ■ STARK
Stark Spannsysteme GmbH
Römergrund 14 / A-6830 Rankweil
Tel.: +43 (0) 55 22 / 37 400-0