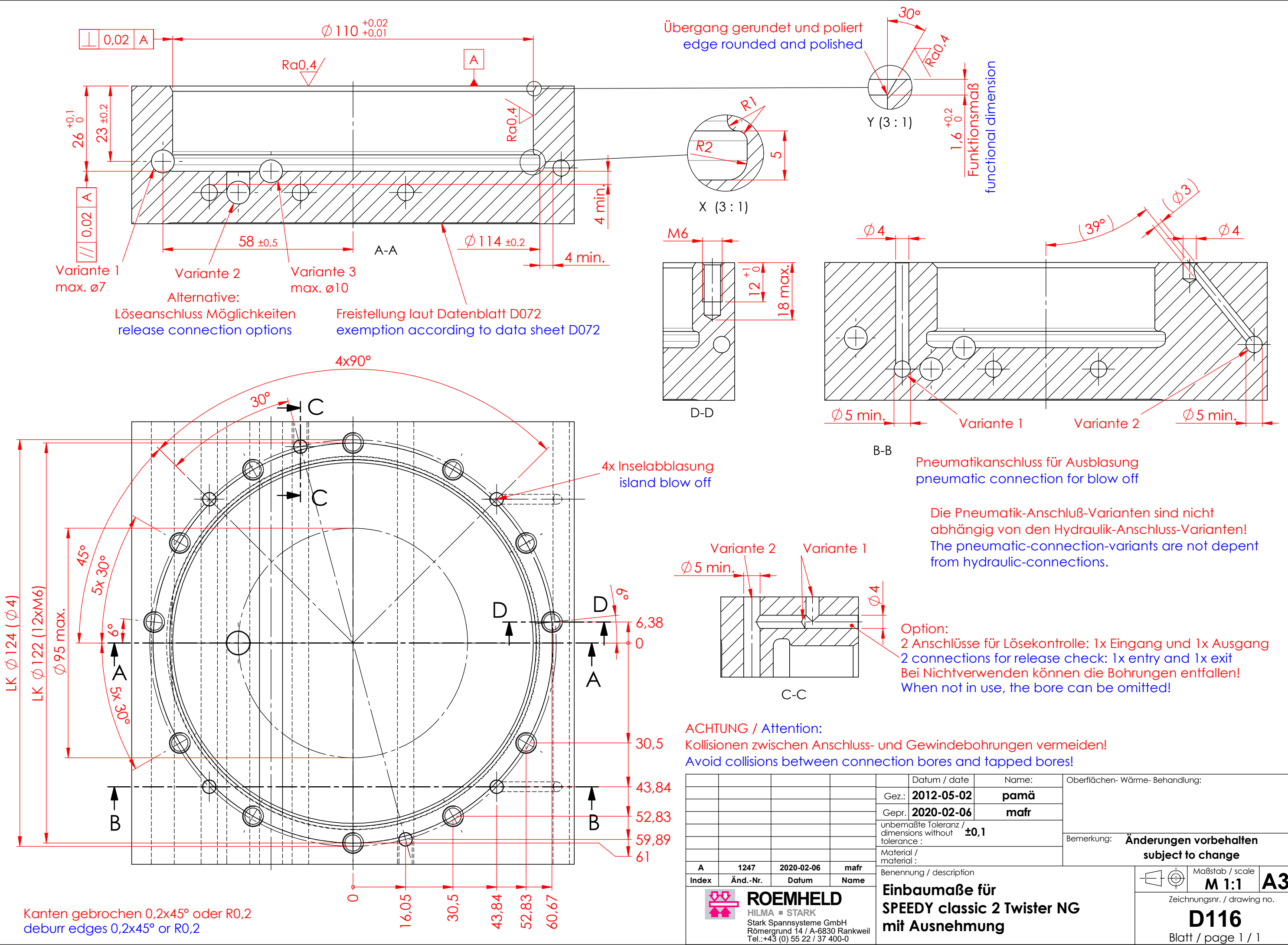


Diese Zeichnung darf nur mit unserer schriftlichen Genehmigung dritten Personen zugänglich gemacht oder vervielfältigt werden. Wir behalten uns das Urheberrecht vor



Kanten gebrochen 0,2x45° oder R0,2
 deburr edges 0,2x45° or R0,2

ACHTUNG / Attention:
 Kollisionen zwischen Anschluss- und Gewindebohrungen vermeiden!
 Avoid collisions between connection bores and tapped bores!

Datum / date		Name:		Oberflächen- Wärme- Behandlung:	
Gez.: 2012-05-02		pamä			
Gepr.: 2020-02-06		mafr			
unbenannte Toleranz / dimensions without tolerance: $\pm 0,1$				Bemerkung: Änderungen vorbehalten subject to change	
Material / material:					
Benennung / description				Maßstab / scale	
Einbaumaße für SPEEDY classic 2 Twister NG mit Ausnehmung				M 1:1 A3	
ROEMHILD HILMA ■ STARK Stark Spannsysteme GmbH Römergrund 14 / A-6830 Rankweil Tel.: +43 (0) 55 22 / 37 400-0				Zeichnungsnr. / drawing no. D116	
				Blatt / page 1 / 1	