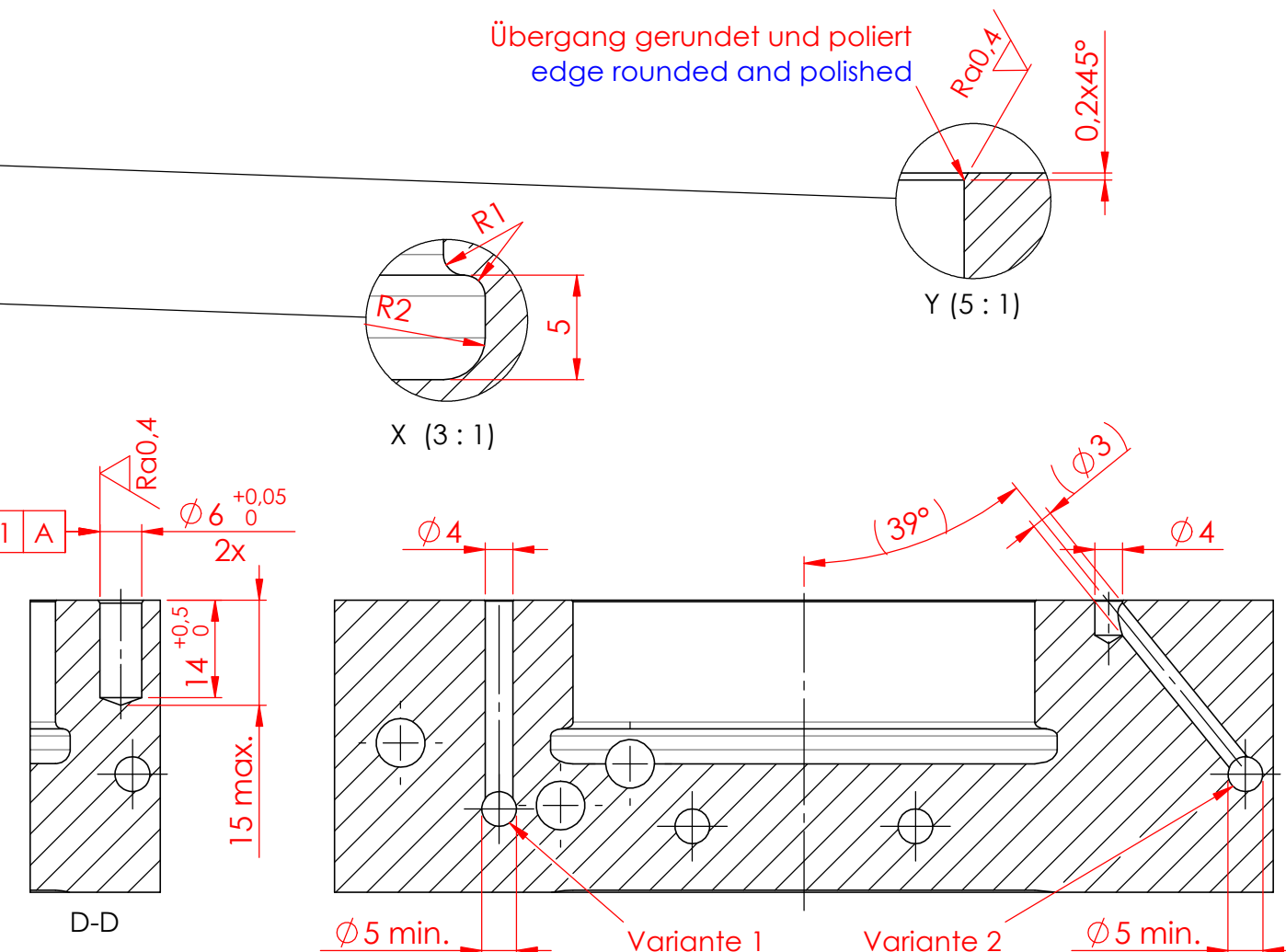
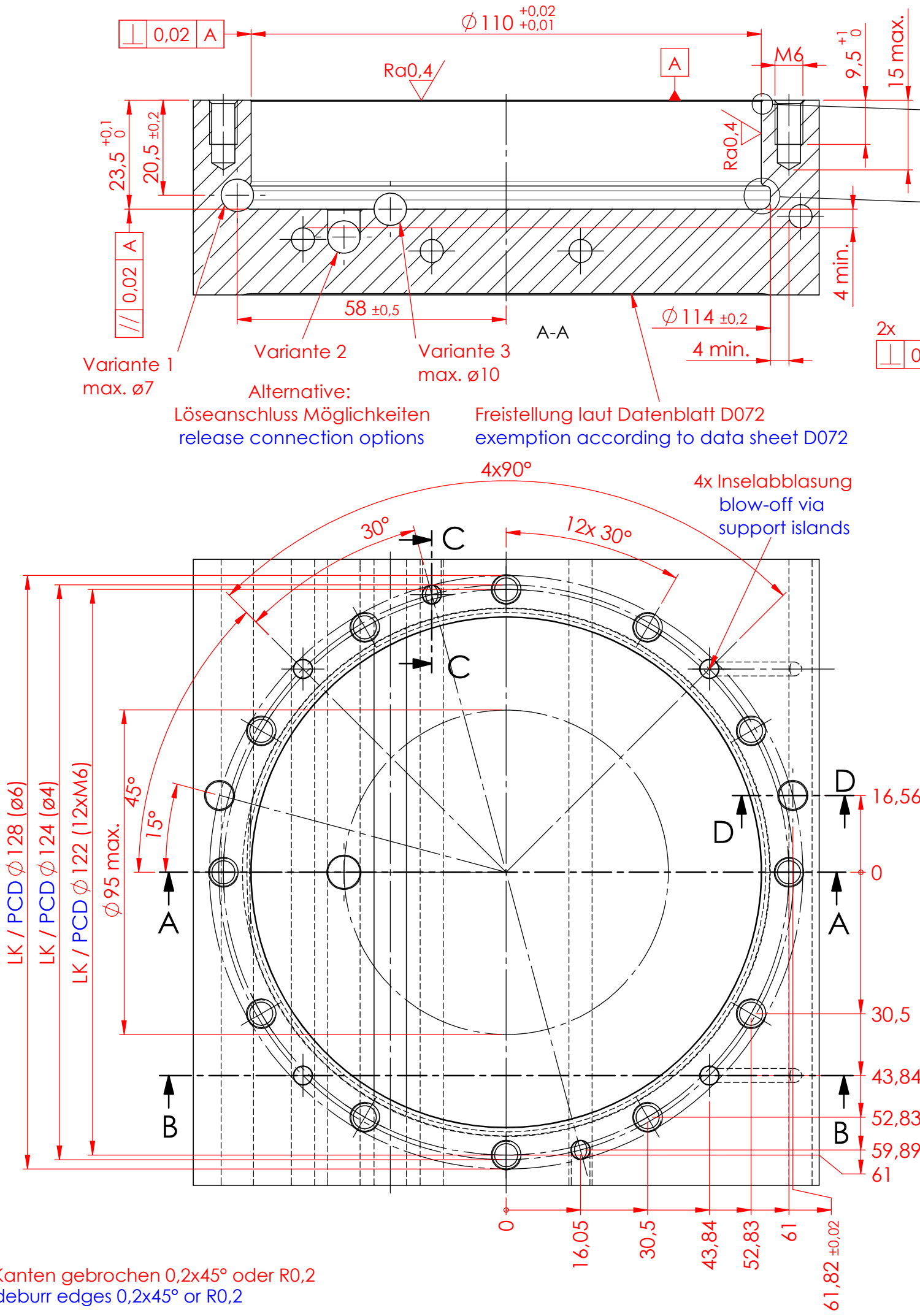


Diese Zeichnung darf nur mit unserer schriftlichen Genehmigung dritten Personen zugänglich gemacht oder vervielfältigt werden. Wir behalten uns das Urheberrecht vor



Übergang gerundet und poliert
edge rounded and polished

Ra0,4

2x \perp 0,01 A ϕ 6 $\begin{smallmatrix} +0,05 \\ 0 \end{smallmatrix}$

15 max.

14 $\begin{smallmatrix} +0,5 \\ 0 \end{smallmatrix}$

15 max.

Ø 4

Ø 5 min.

Variante 1

Variante 2

Ø 5 min.

Ø 4

(39°)

Ø 4

Ø 4

Ø 3

Ø 5 min.

Variante 1

Variante 2

Ø 5 min.

Pneumatikanschluss für Ausblasung
pneumatic connection for blow-off

Die Pneumatik-Anschluss-Varianten sind nicht abhängig von den Hydraulik-Anschluss-Varianten!
The pneumatic-connection-variants are not dependent from hydraulic-connections.

Option:
2 Anschlüsse für Lösekontrolle: 1x Eingang und 1x Ausgang
2 connections for release check: 1x entry and 1x exit
Bei Nichtverwenden können die Bohrungen entfallen!
When not in use, the bore can be omitted!

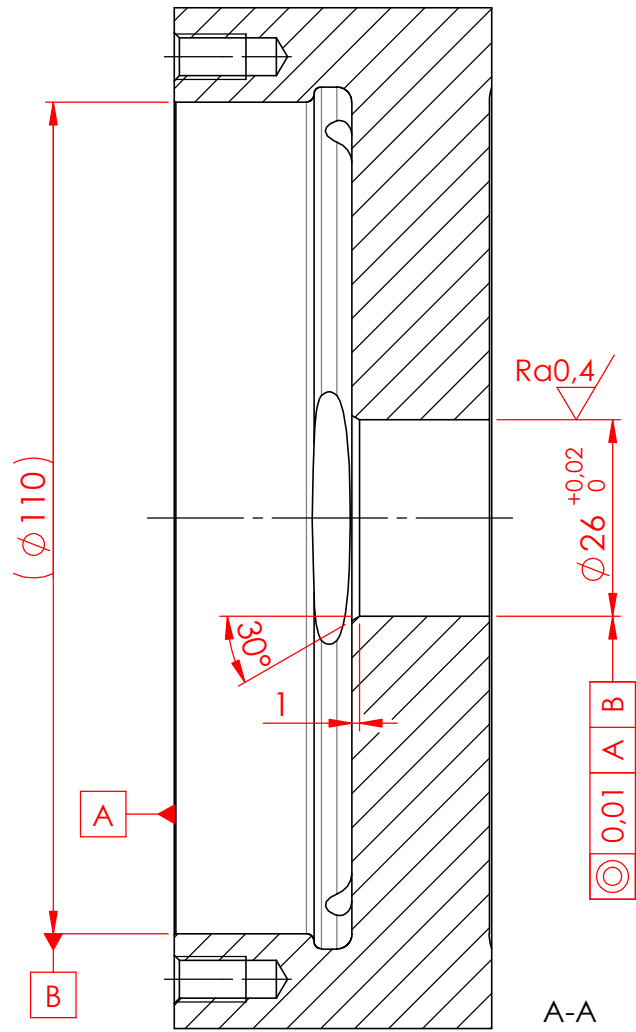
ACHTUNG / Attention:
Kollisionen zwischen Anschluss- und Gewindebohrungen vermeiden!
Avoid collisions between connection bores and tapped bores!

| | | | | | | |
|--|----------|------------|------|--|-------|--|
| | | | | Datum / date | Name: | Oberflächen- Wärme- Behandlung: |
| | | | | Gez.: 2012-07-02 | pamä | |
| | | | | Gep.: 2020-02-06 | mafr | |
| | | | | unbemaßte Toleranz / dimensions without tolerance: $\pm 0,1$ | | Bemerkung: Änderungen vorbehalten subject to change |
| B | 1348 | 2021-12-14 | japr | Material / material: | | |
| A | 1247 | 2020-02-06 | mafr | Benennung / description | | |
| Index | Änd.-Nr. | Datum | Name | Einbaumaße für STARK.classic 2 NG Twister mit Abstimmsscheibe | | Maßstab / scale M 1:1 A3 |
| ROEMHELD HILMA = STARK Stark Spannsysteme GmbH Römergrund 14 / A-6830 Rankweil Tel.: +43 (0) 55 22 / 37 400-0 | | | | | | Zeichnungsnr. / drawing no. D117 Blatt / page 1 / 2 |

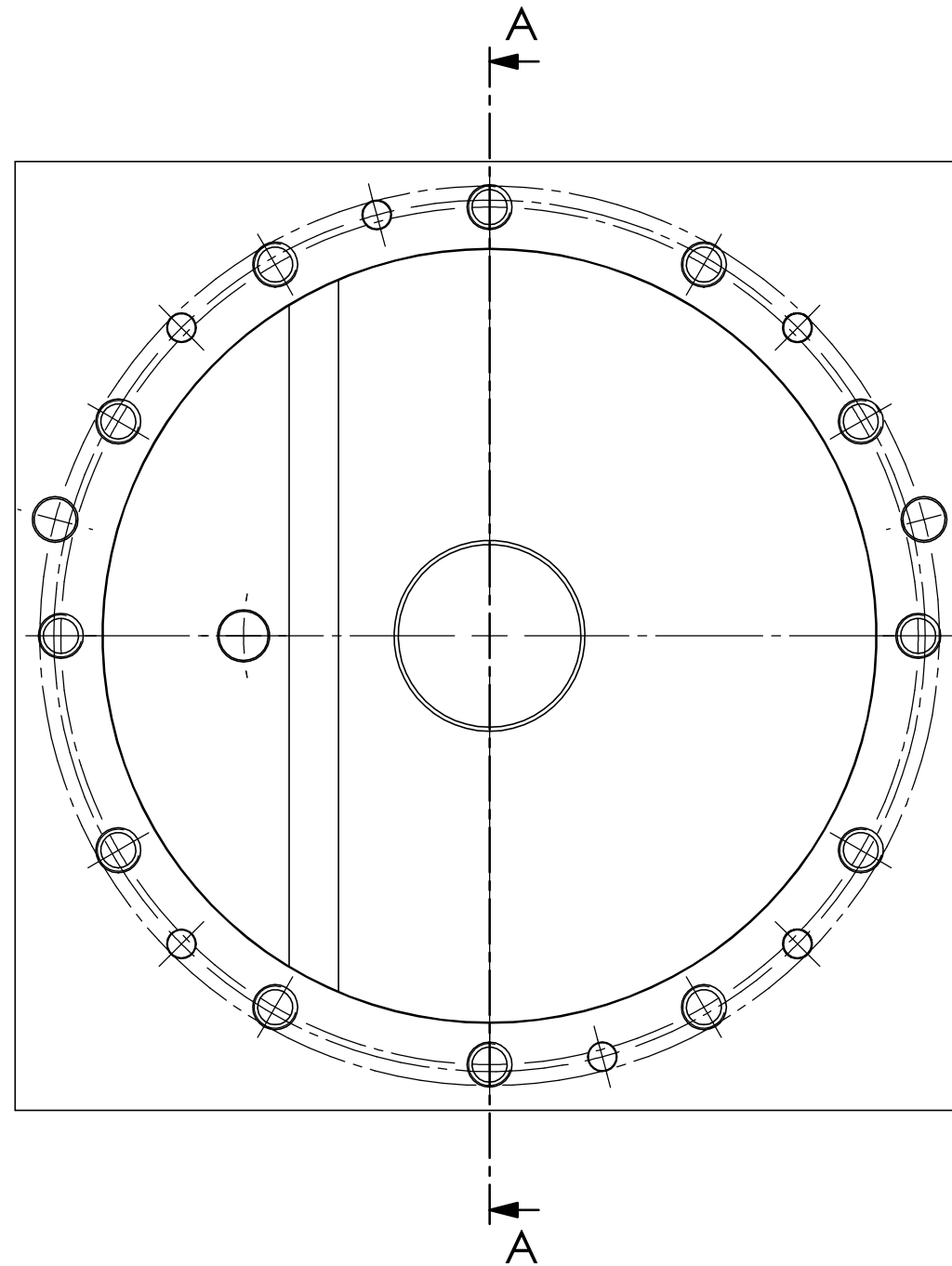
Kanten gebrochen 0,2x45° oder R0,2
deburr edges 0,2x45° or R0,2

Diese Zeichnung darf nur mit unserer schriftlichen Genehmigung dritten Personen zugänglich gemacht oder vervielfältigt werden. Wir behalten uns das Urheberrecht vor

Zusätzliche Mittenbohrung für STARK.classic.NG.2 mit Kühlmittelablauf
 Additional middle bore for STARK.classic.NG.2 with coolant outlet



Kollisionen mit den Tieflochbohrungen vermeiden!
 Avoid collisions with deep-hole bores!



| | | | | | | |
|--------------|-----------------|--------------|-------------|---|-------|--|
| | | | | Datum / date | Name: | Oberflächen- Wärme- Behandlung: |
| | | | | Gez.: 2012-07-02 | pamä | |
| | | | | Gepr.: 2020-02-06 | mafr | Bemerkung: Änderungen vorbehalten subject to change |
| | | | | unbemaßte Toleranz / dimensions without tolerance : $\pm 0,1$ | | |
| | | | | Material / material: | | Maßstab / scale M 1:1 A3 Zeichnungsnr. / drawing no. D117 Blatt / page 2 / 2 |
| | | | | Benennung / description | | |
| B | 1348 | 2021-12-14 | japr | Einbaumaße für STARK.classic 2 NG Twister mit Abstimmzscheibe | | |
| A | 1247 | 2020-02-06 | mafr | | | |
| Index | Änd.-Nr. | Datum | Name | ROEMHELD HILMA ■ STARK Stark Spannsysteme GmbH Römergrund 14 / A-6830 Rankweil Tel.:+43 (0) 55 22 / 37 400-0 | | |
| | | | | | | |