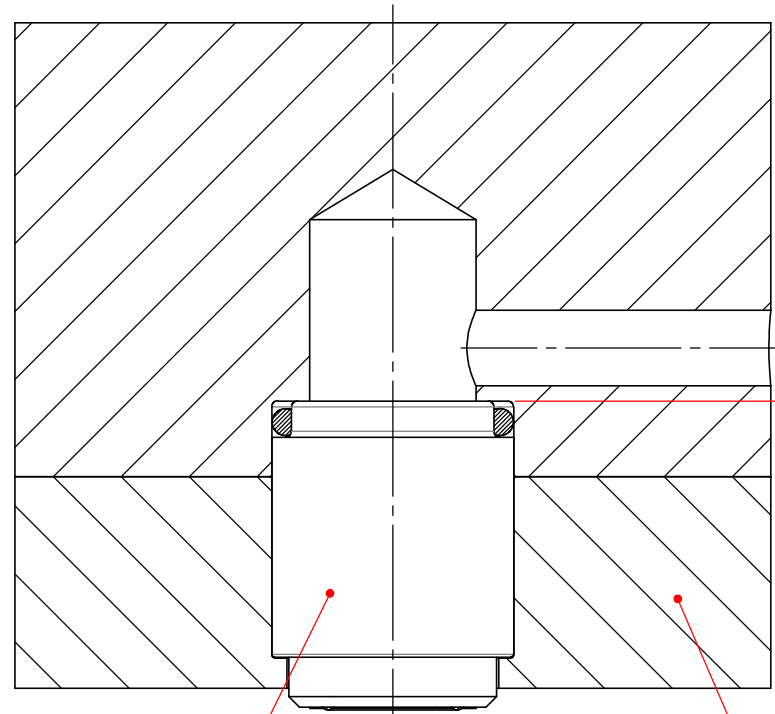


Diese Zeichnung darf nur mit unserer schriftlichen Genehmigung dritten Personen zugänglich gemacht oder vervielfältigt werden. Wir behalten uns das Urheberrecht vor

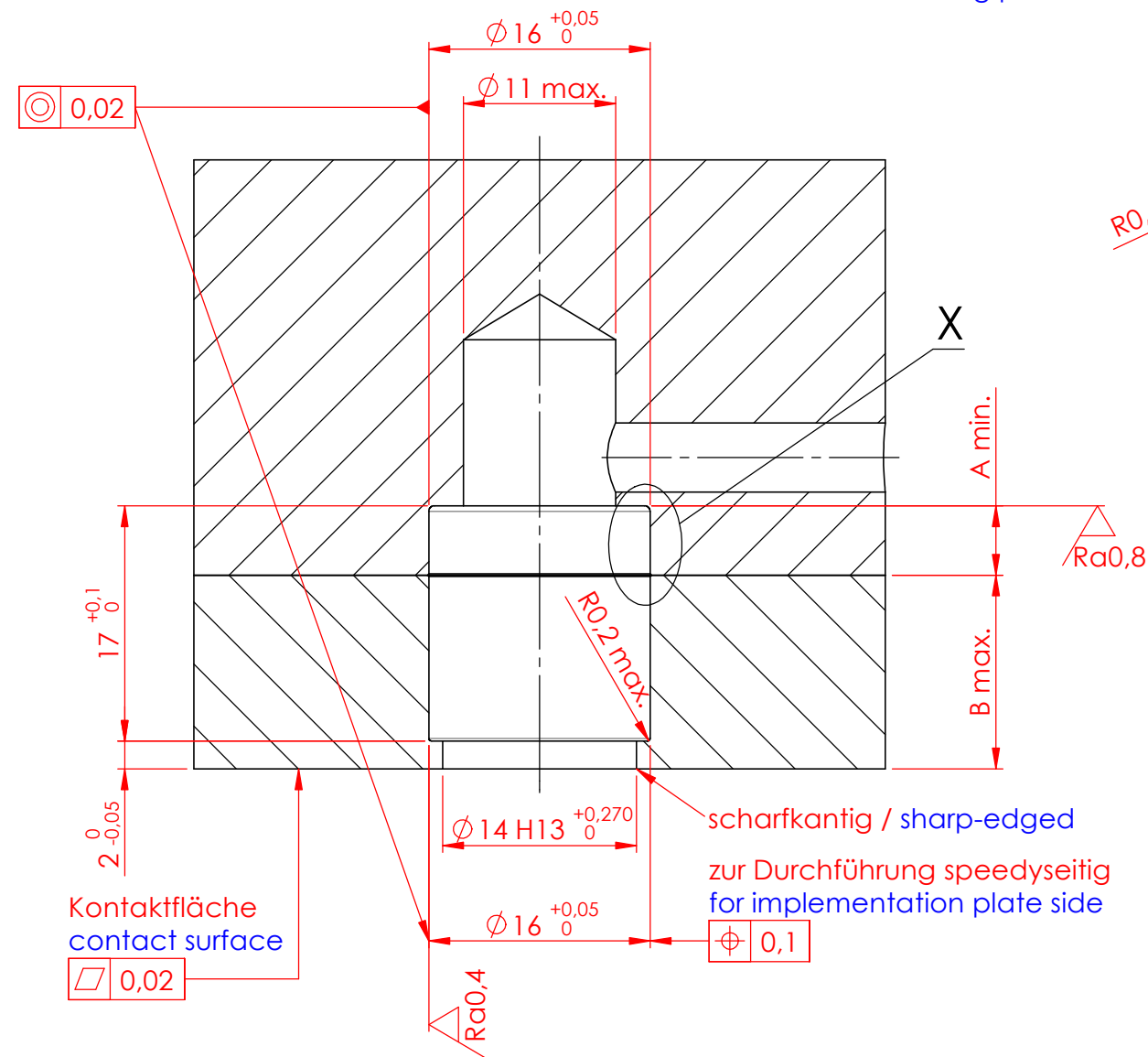
Variante max. Auflagescheibe / Palette variant max. bearing plate / pallet



Mediendurchführung zum Einstecken NW4 palettenseitig
Bestnr.: 704 203
media duct pallet side coupling nipple NW4
order nr.: 704 203

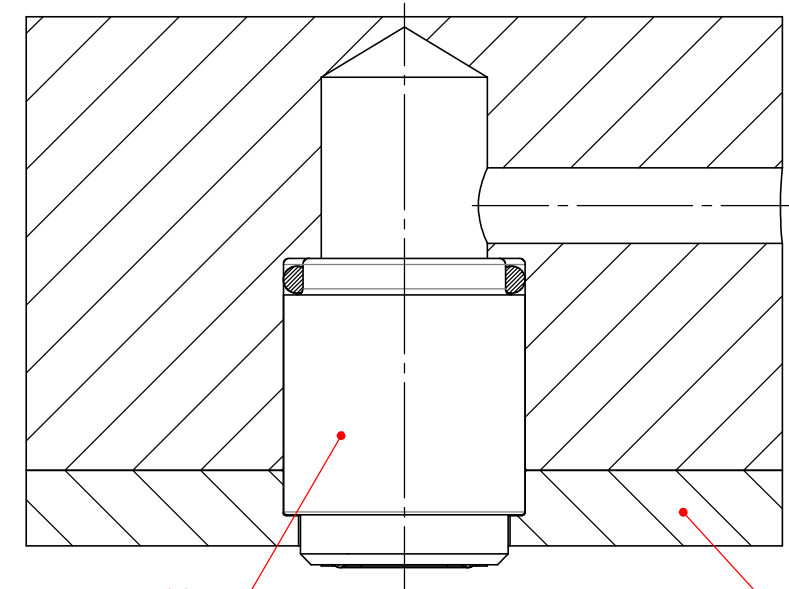
1 min. Wandstärke
wall thickness

Auflagescheibe
bearing plate



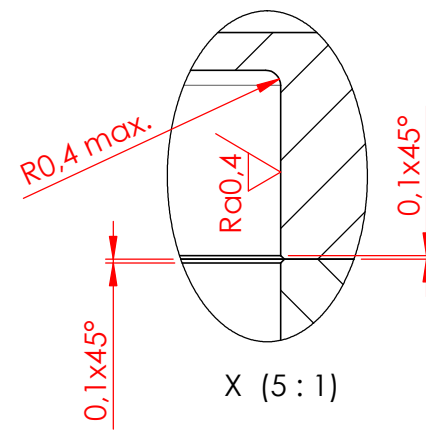
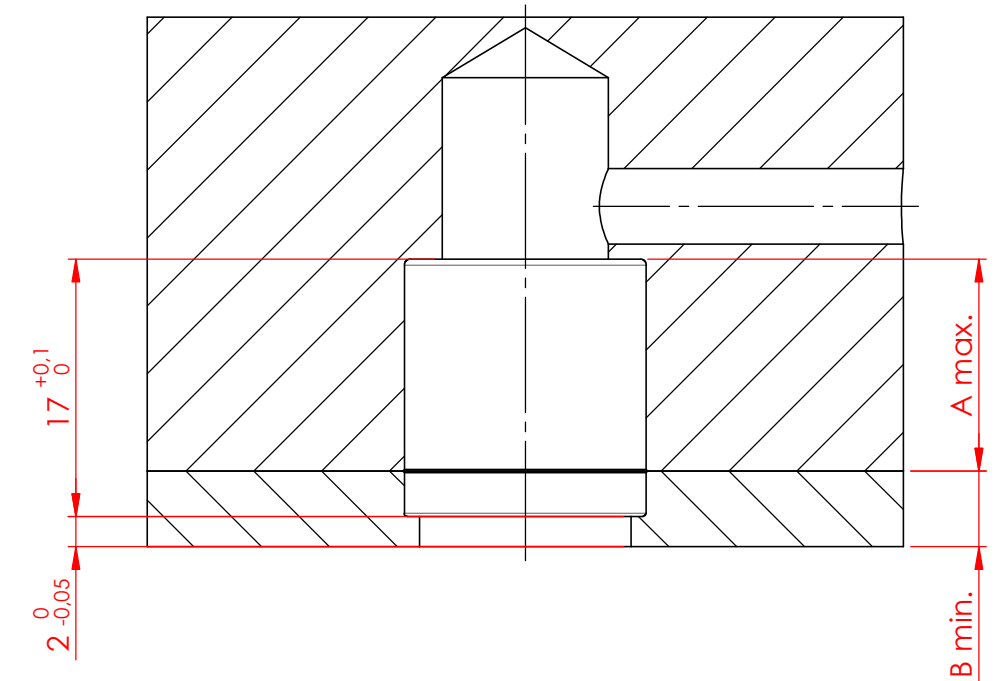
Einbaumaße Installation dimensions

Variante min. Auflagescheibe / Palette variant min. bearing plate / pallet



Mediendurchführung zum Einstecken NW4 palettenseitig
Bestnr.: 704 203
media duct pallet side coupling nipple NW4
order nr.: 704 203

Auflagescheibe
bearing plate



A, B min. 5mm
A, B max. 14mm

A + B = (19)
Fixwert / fixed value

$Ra1,6 / (Ra0,8 / Ra0,4)$

| | | | | | | | |
|-------|----------|------------|------|----------------------------------------------------------------------------------------------------------------------------------|-------------|------------------------------------------|--|
| | | | | Datum / date | Name: | Oberflächen- Wärme- Behandlung: | |
| | | | | Gez.: 2012-10-29 | seme | | |
| | | | | Gepr. 2020-11-16 | japr | | |
| | | | | unberaumte Toleranz / dimensions without tolerance: $\pm 0,1$ | | Bemerkung: Änderungen vorbehalten | |
| | | | | Material / material: - | | subject to change | |
| A | 1294 | 2020-11-16 | japr | Benennung / description | | | |
| Index | Änd.-Nr. | Datum | Name | Einbaumaße / assembly dimensions | | | |
| | | | | Mediendurchführung 1fach / media duct one-fold | | | |
| | | | | Maßstab / scale | | A3 | |
| | | | | Zeichnungsnr. / drawing no. | | D121 | |
| | | | | Blatt / page | | 1 / 1 | |
| | | | | ROEMHELD HILMA ■ STARK Stark Spannsysteme GmbH Römergrund 14 / A-6830 Rankweil Tel.: +43 (0) 55 22 / 37 400-0 | | | |