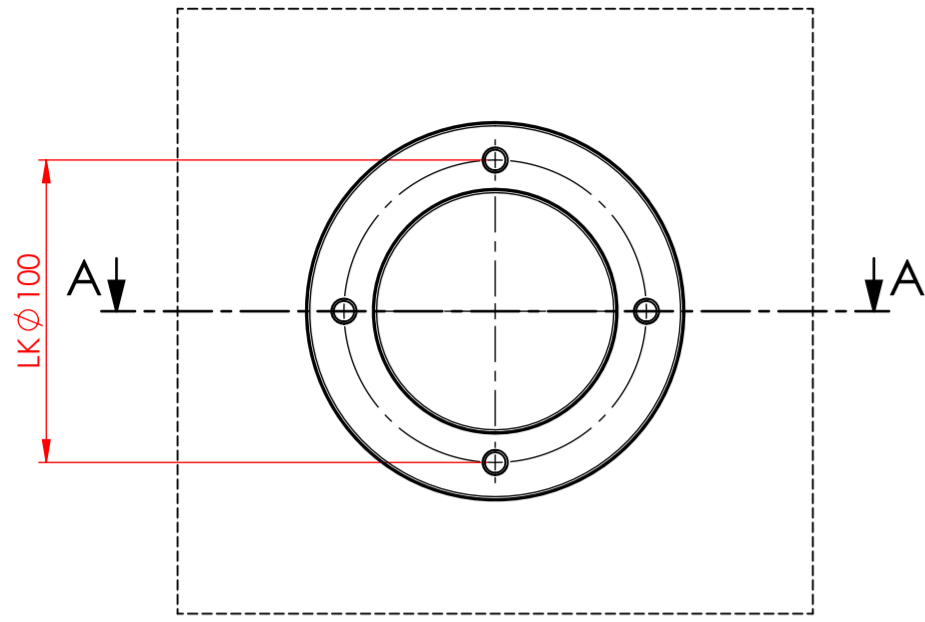
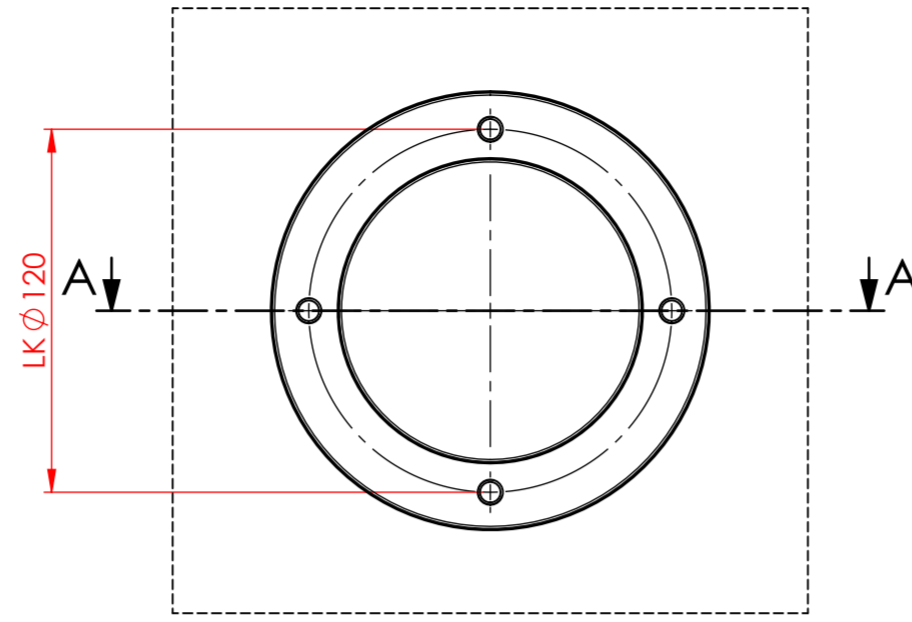


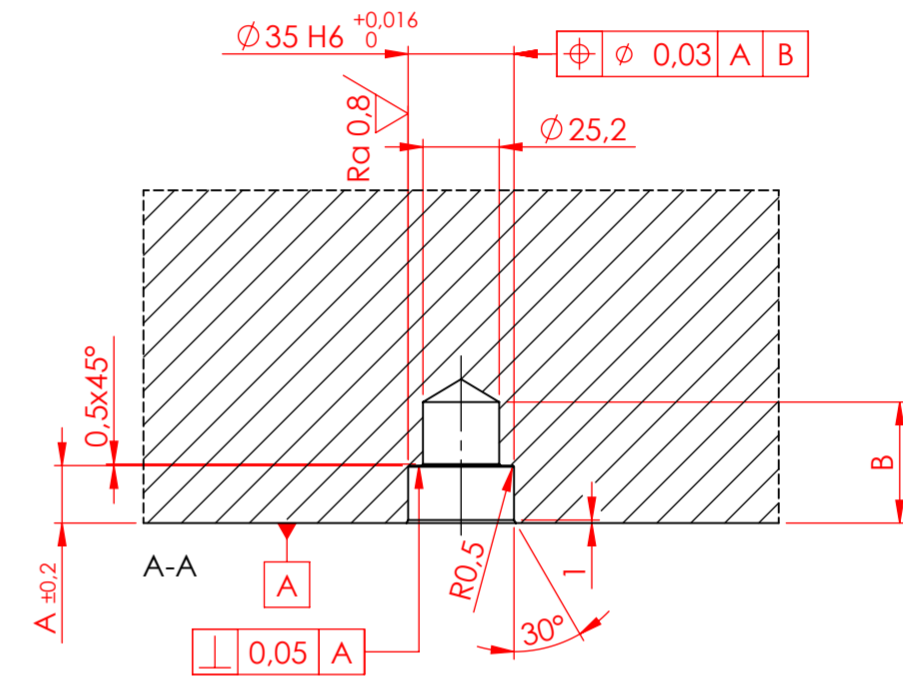
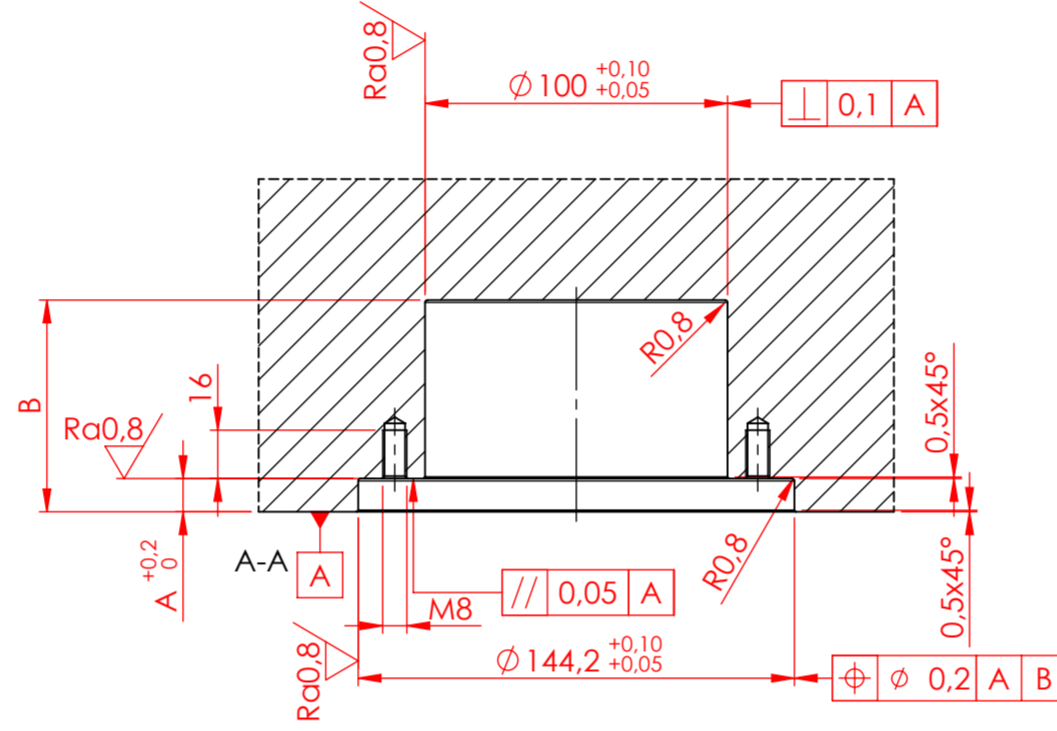
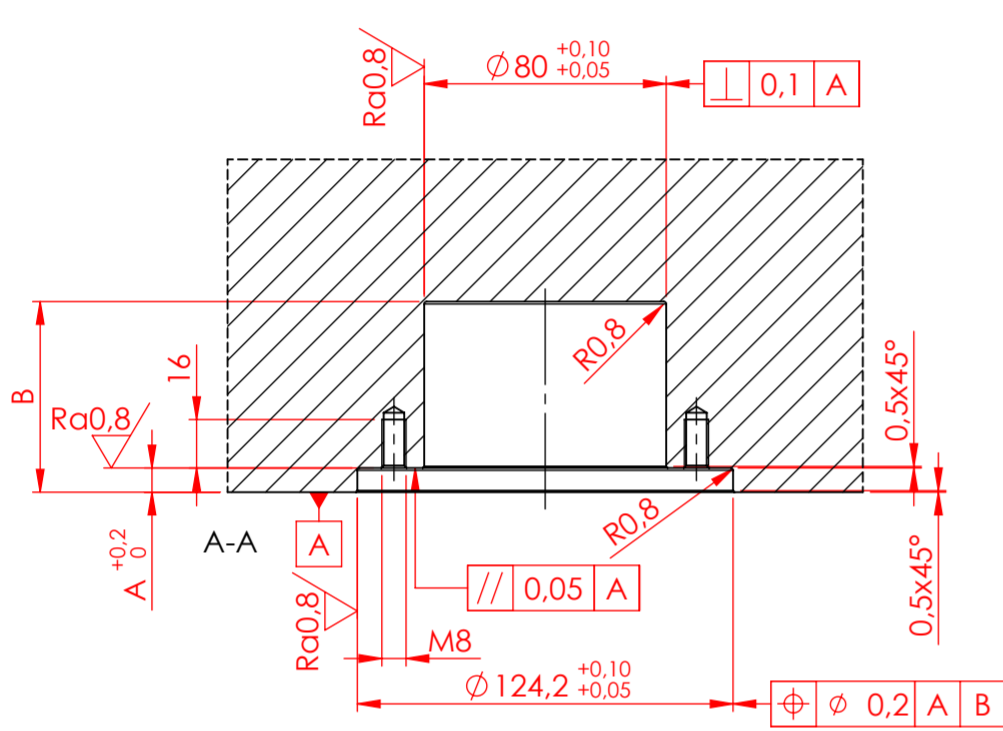
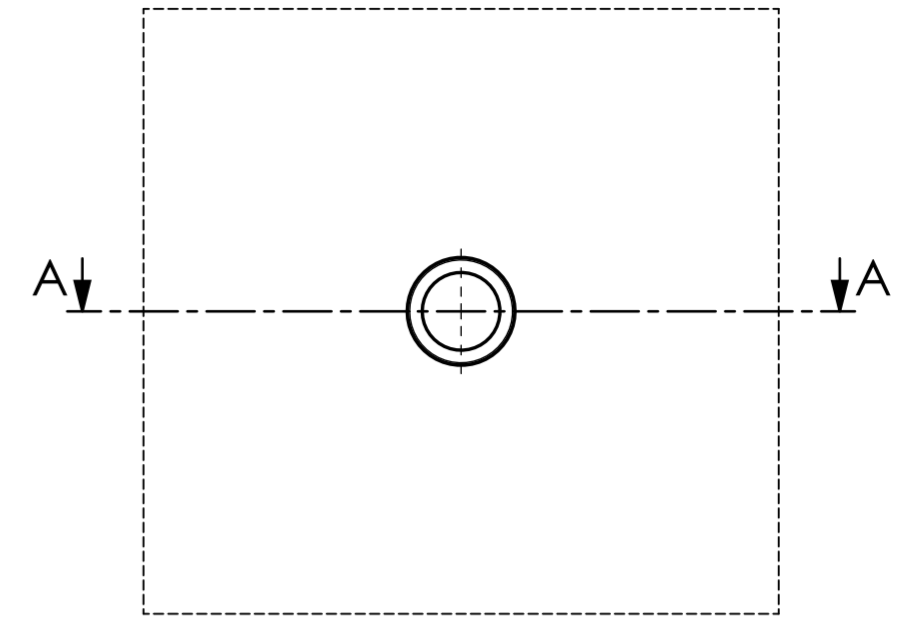
Bestellnr./ order no. 807 301
 Zeichnungsnr./ drawing no. 033-264



Bestellnr./ order no. 807 304 / 807 304-01
 Zeichnungsnr./ drawing no. 033-263 / 033-263-01

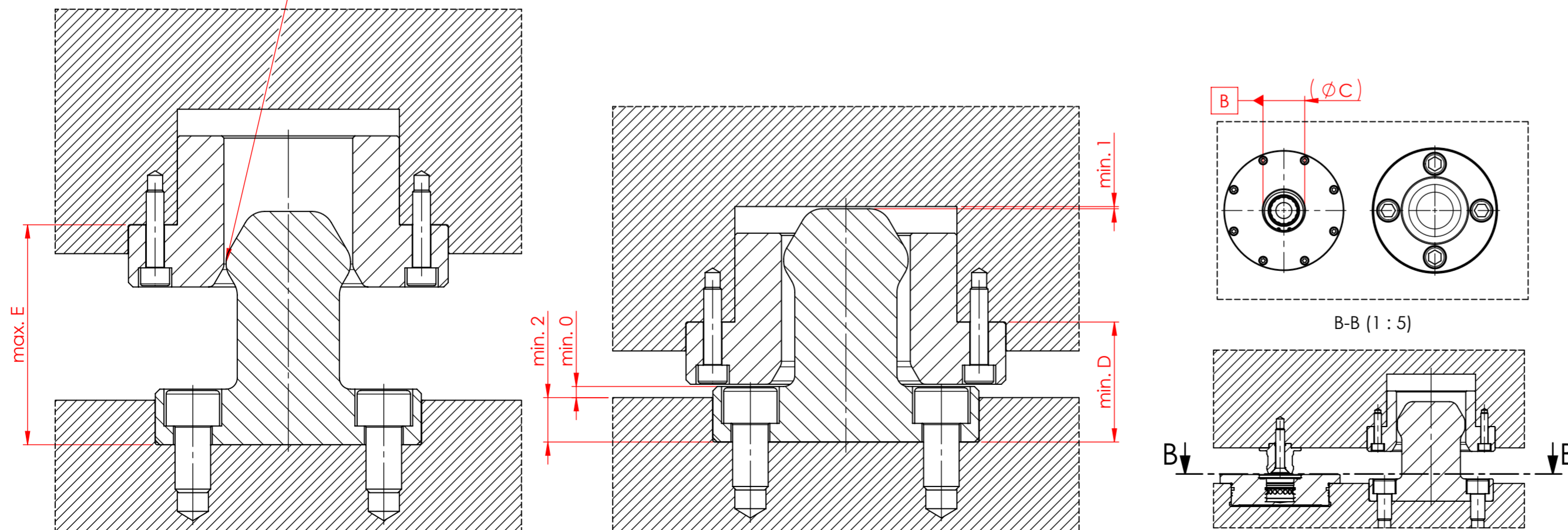


Bestellnr./ order no. 807 306



Die Maße A und B sind so zu wählen, dass die Angaben der Einbauvariante eingehalten werden
 Das Maß C ist abhängig vom Schnellspanverschluss
 dimensions A and B must be chosen that the specifications of the installation variant are complied with
 dimension C depends on the fast closing clamp

Die Vorzentrierung muss wirksam sein, bevor die Einzugsnippl in die Spannverschlüsse einfahren
 The pre-centering must take place before the retractable nipples enter the fast closing clamps



Kombinationsmöglichkeiten
 possible combinations

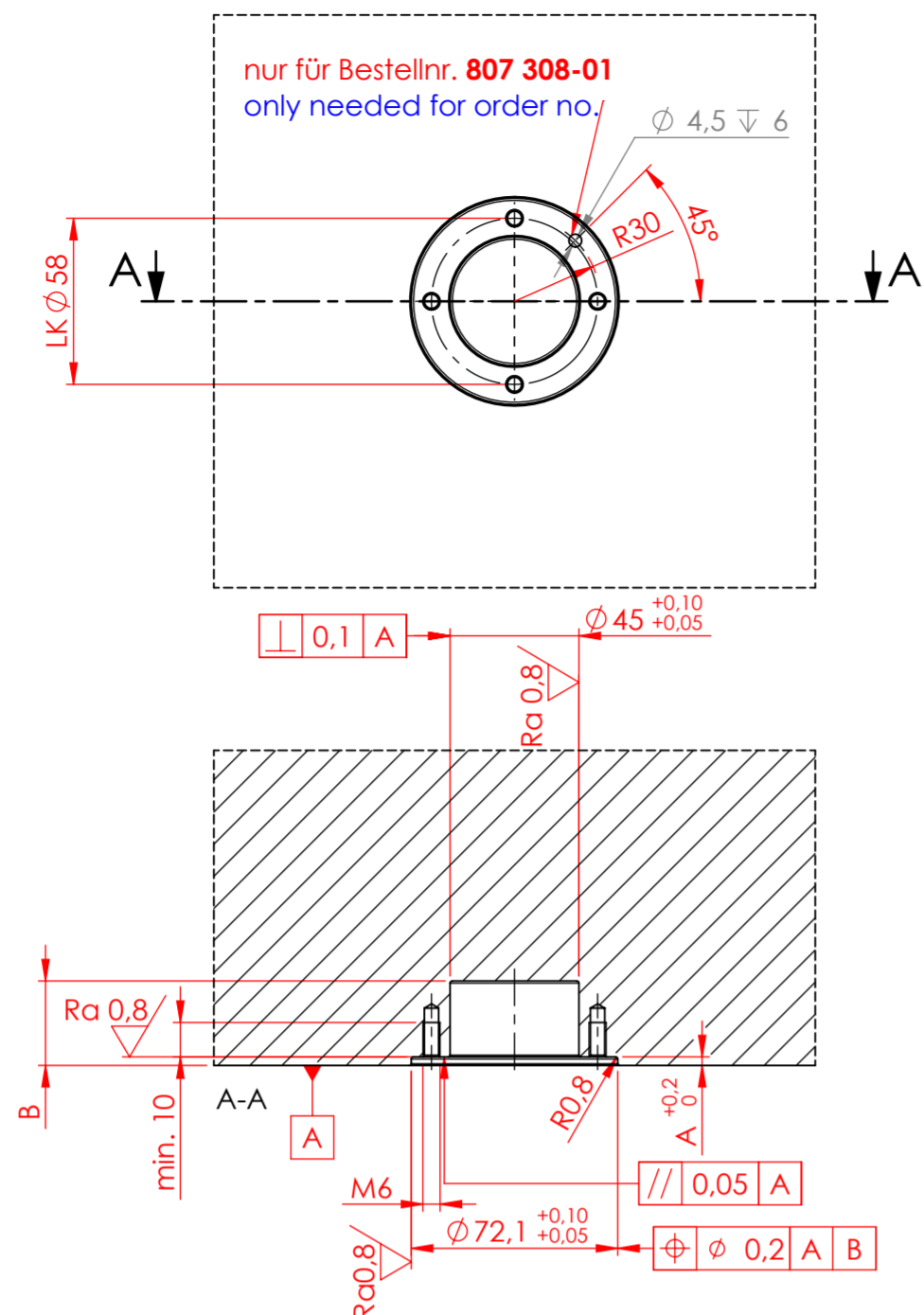
Vorzentrierdorn / pre-centering mandrel	Vorzentrierbuchse/ pre-centering bush	D	E	E-D
807 300	807 304-01	54	98	44
807 300	807 301	51	96	45
807 302	807 304-01	54	104	50
807 302	807 301	51	101	50
807 303	807 304	54	99	45
807 305	807 306	47	76	29
807 307	807 308	34	63	29
807 307	807 308-01	34	63	29
807 309	807 310	33	65	32
807 305-01	807 306	52	84	32

Kanten gebrochen 0,5x45° oder R0,5 Ra1,6/ (Ra0,8/)
 deburr edges 0,5x45° or R0,5

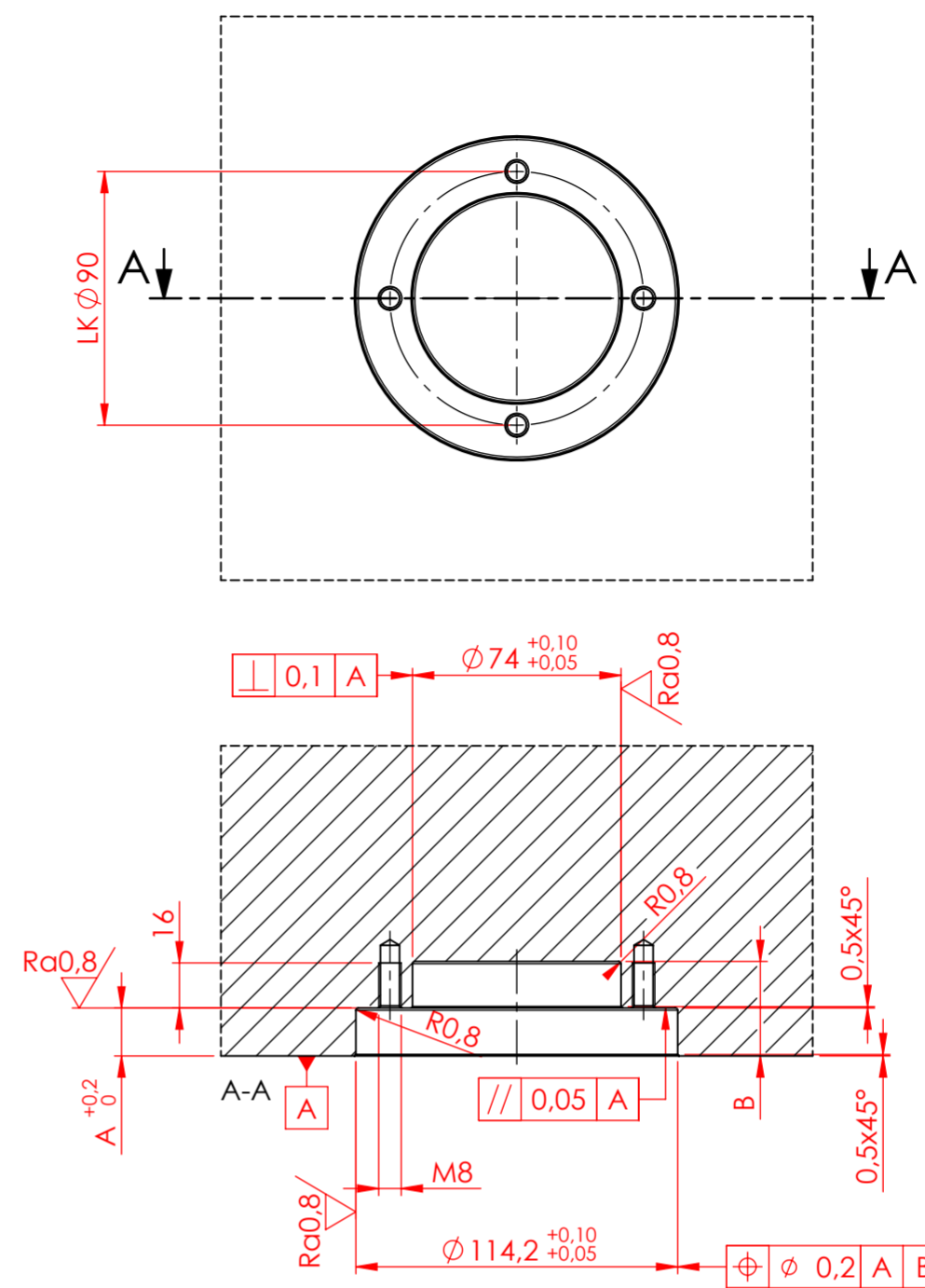
Datum / date		Name:		Oberflächen- Wärme- Behandlung:	
Gez.: 2013-09-27		seme			
Gepr.: 2013-10-01		reeg			
unbemessene Toleranz / dimensions without ± 0,1 tolerance :				Bemerkung:	
Material / material :					
Benennung / description				Maßstab / scale	
A 1217 2019-07-10 phbi				M 1:2.5 A2	
Index Änd.-Nr. Datum Name				Zeichnungsnr. / drawing no.	
ROEMHELD				D128	
HILMA ■ STARK				Blatt / page 1 / 4	
Stark Spannsysteme GmbH					
Römergrund 14 / A-6830 Rankweil					
Tel.: +43 (0) 55 22 / 37 400-0					

Diese Zeichnung darf nur mit unserer schriftlichen Genehmigung dritten Personen zugänglich gemacht oder vervielfältigt werden. Wir behalten uns das Urheberrecht vor

Bestellnr./ order no. 807 308 / 807 308-01
 Zeichnungsnr./ drawing no. 033-346 / 033-346-01

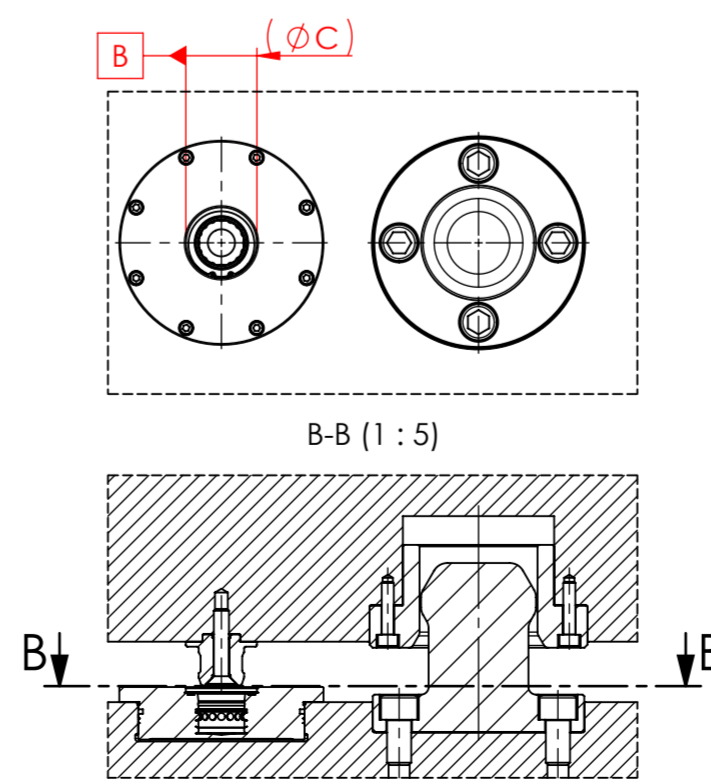
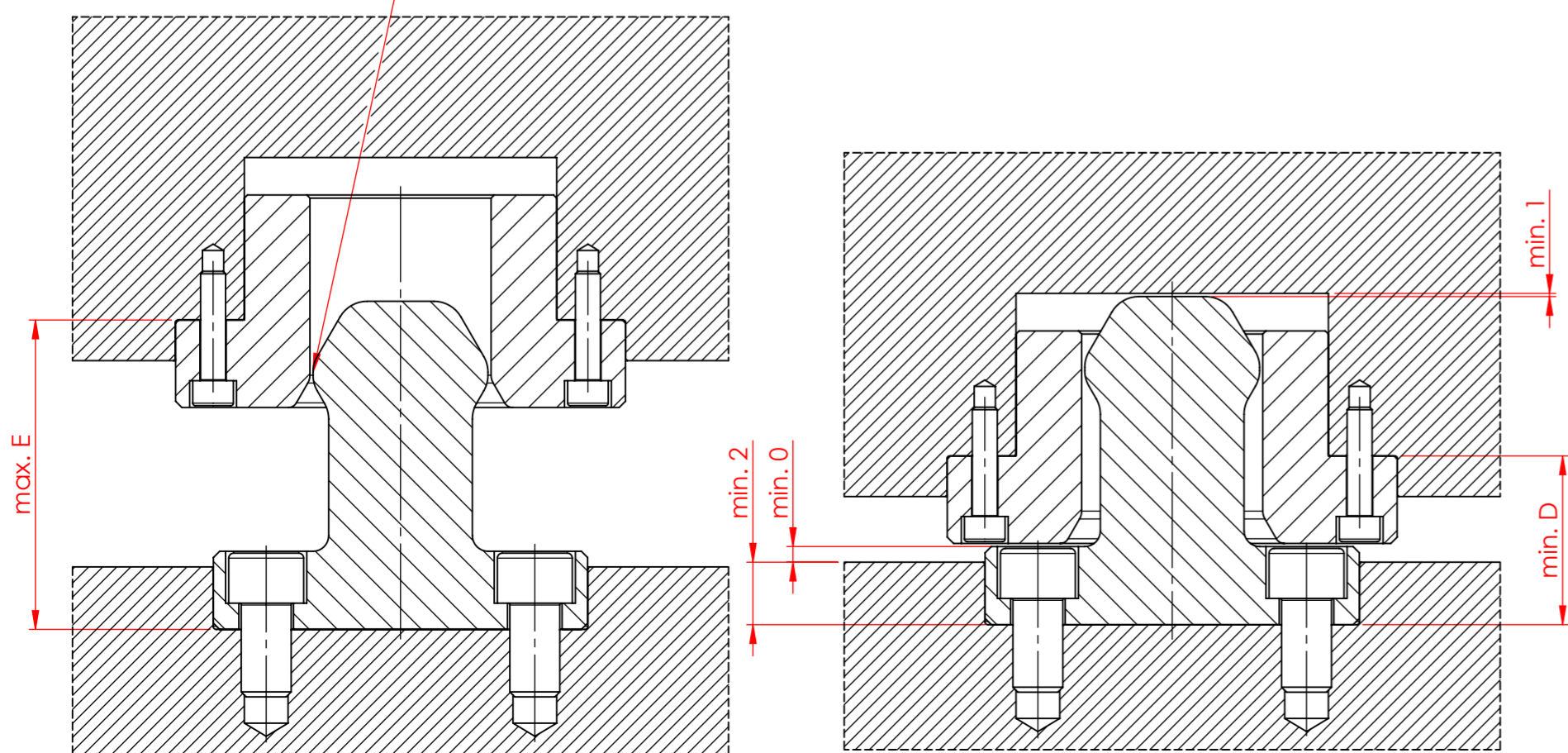


Bestellnr./ order no. 807 310
 Zeichnungsnr./ drawing no. 033-429



Die Maße A und B sind so zu wählen, dass die Angaben der Einbauvariante eingehalten werden
 Das Maß C ist abhängig vom Schnellspanverschluss
 dimensions A and B must be chosen that the specifications of the installation variant are complied with
 dimension C depends on the fast closing clamp

Die Vorzentrierung muss wirksam sein, bevor die Einzugsnippel in die Spannverschlüsse einfahren
 The pre-centering must take place before the retractable nipples enter the fast closing clamps



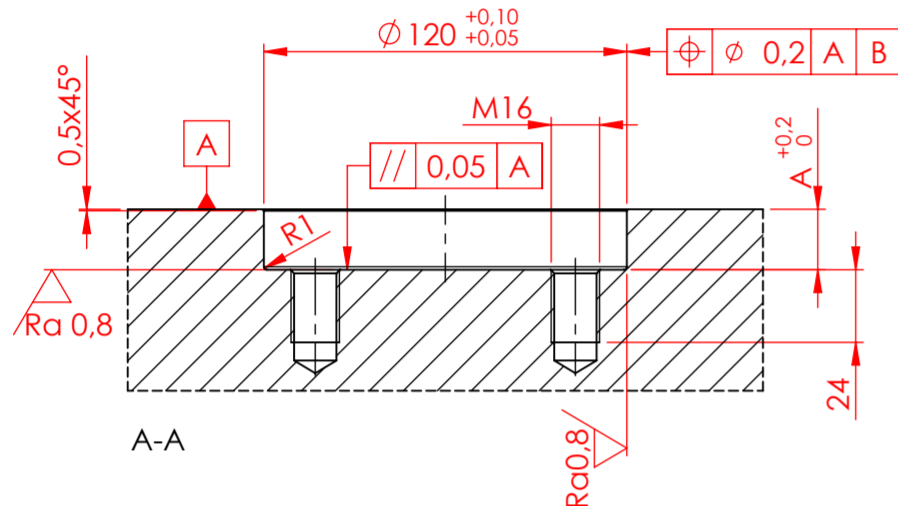
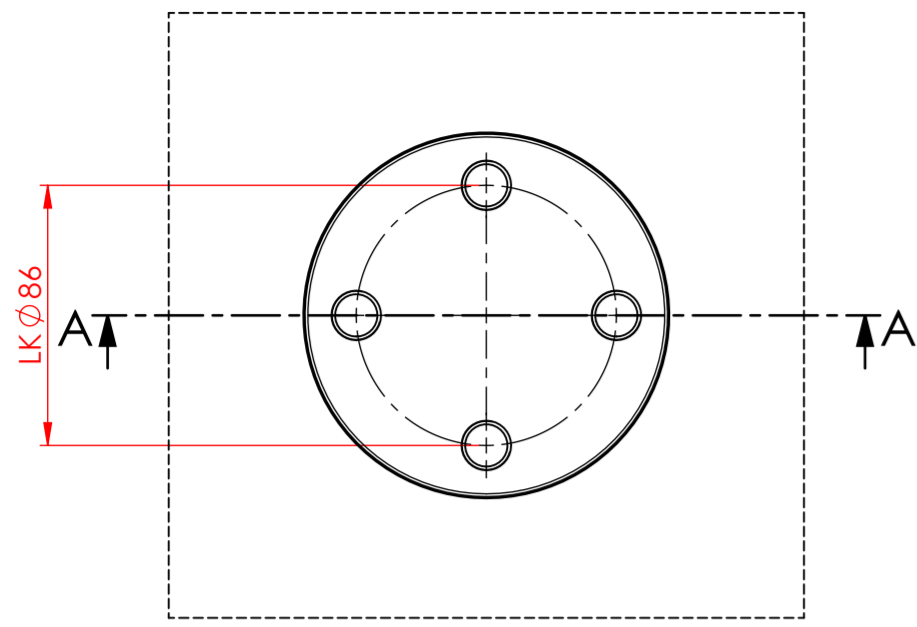
Kombinationsmöglichkeiten
 possible combinations

Vorzentrierdorn / pre-centering mandrel	Vorzentrierbushse/ pre-centering bush	D	E	E-D
807 300	807 304-01	54	98	44
807 300	807 301	51	96	45
807 302	807 304-01	54	104	50
807 302	807 301	51	101	50
807 303	807 304	54	99	45
807 305	807 306	47	76	29
807 307	807 308	34	63	29
807 307	807 308-01	34	63	29
807 309	807 310	33	65	32
807 305-01	807 306	52	84	32

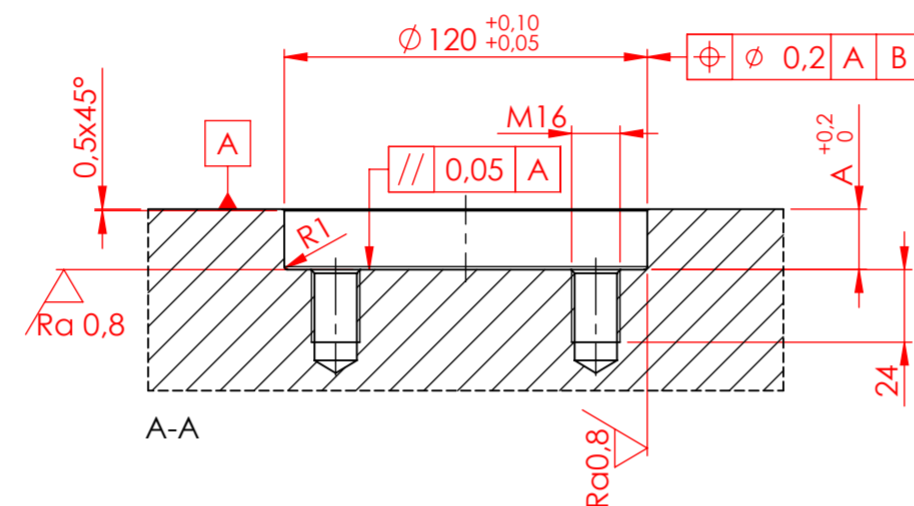
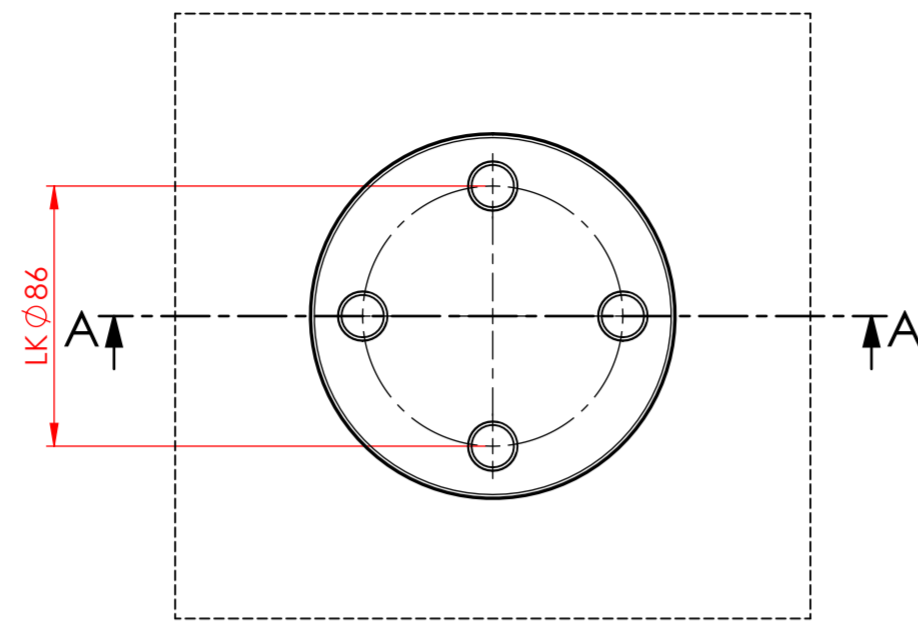
Kanten gebrochen 0,5x45° oder R0,5 Ra1,6/ (Ra0,8/)
 deburr edges 0,5x45° or R0,5 Ra1,6/ (Ra0,8/)

Datum / date		Name:		Oberflächen- Wärme- Behandlung:	
Gez.: 2013-09-27		seme			
Gepr.: 2013-10-01		reeg			
unbenannte Toleranz / dimensions without tolerance:		± 0,1		Bemerkung:	
Material / material:					
Benennung / description		Einbaumaße / assembly dimensions		Maßstab / scale	
Vorzentrierbushsen / pre-centering bush				M 1:2.5 A2	
Blatt / page 2 / 4		D128		Zeichnungsnr. / drawing no.	

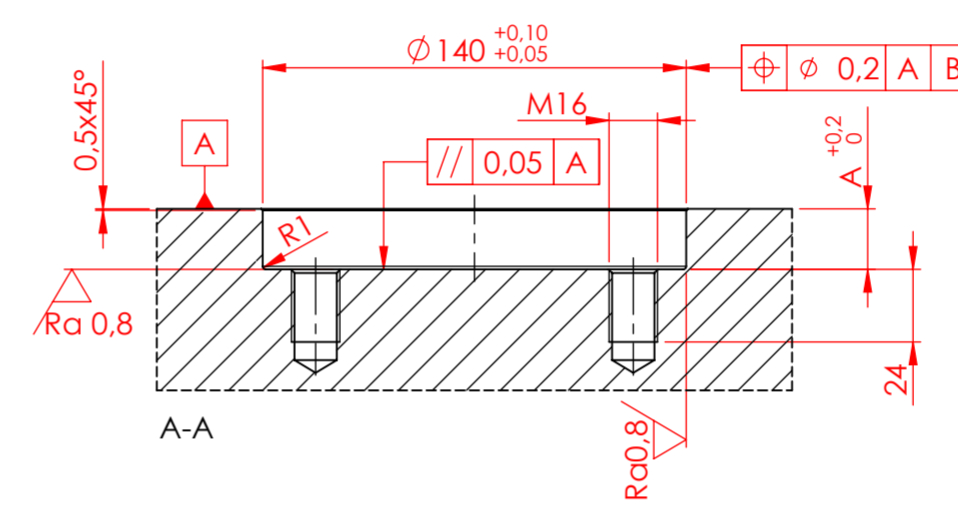
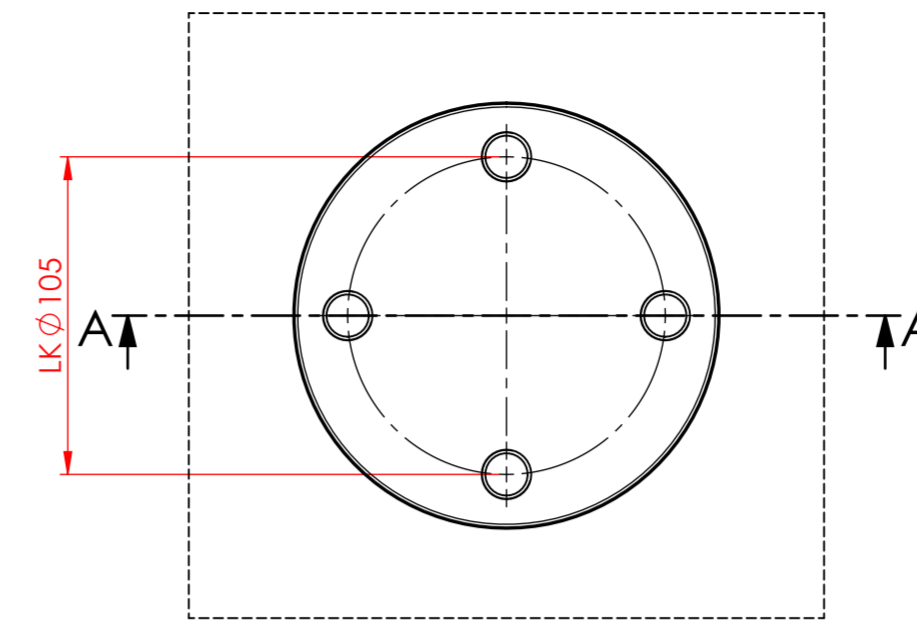
Bestellnr./ order no. 807 300
Zeichnungsnr./ drawing no. 033-134



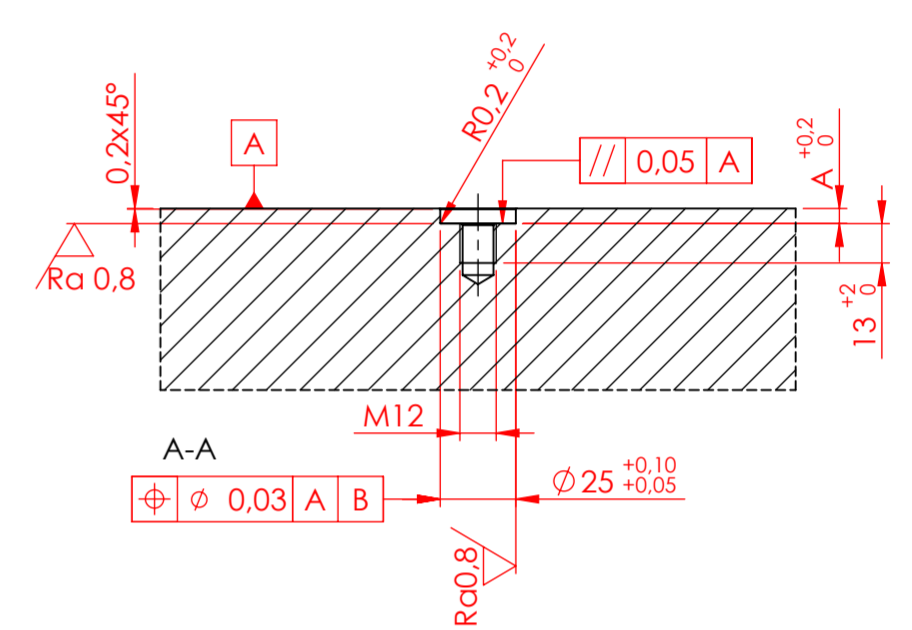
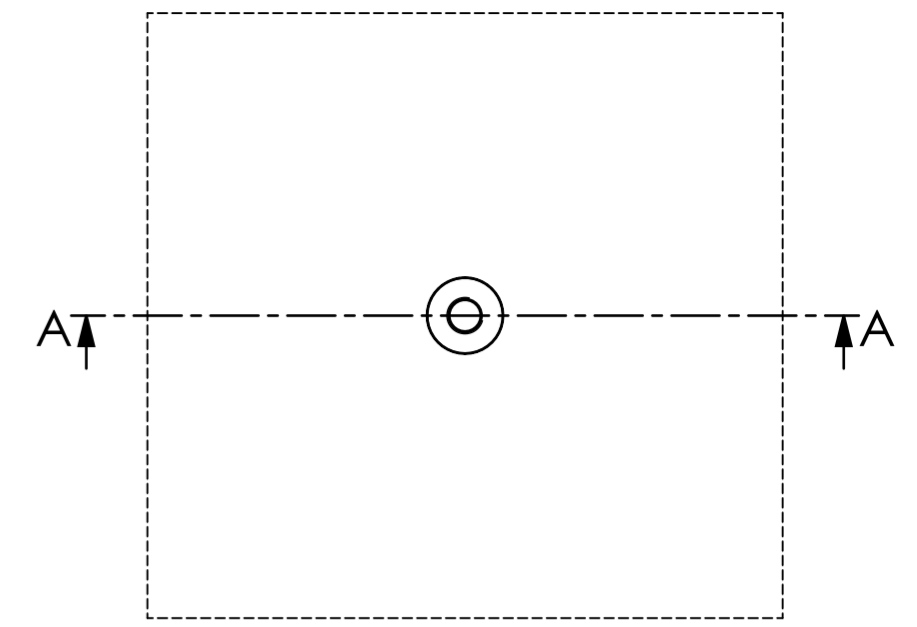
Bestellnr./ order no. 807 302
Zeichnungsnr./ drawing no. 033-262



Bestellnr./ order no. 807 303
Zeichnungsnr./ drawing no. 033-261

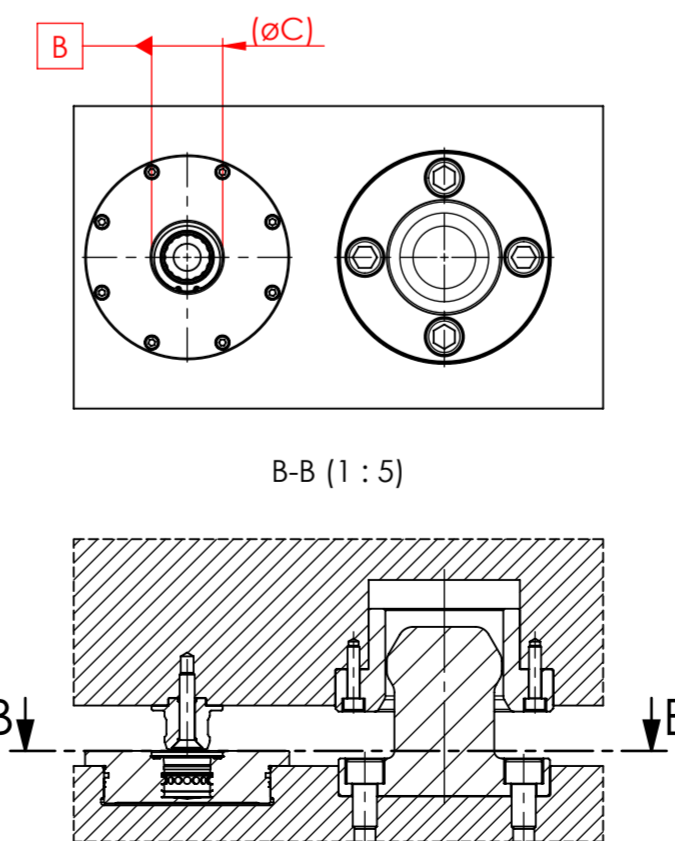
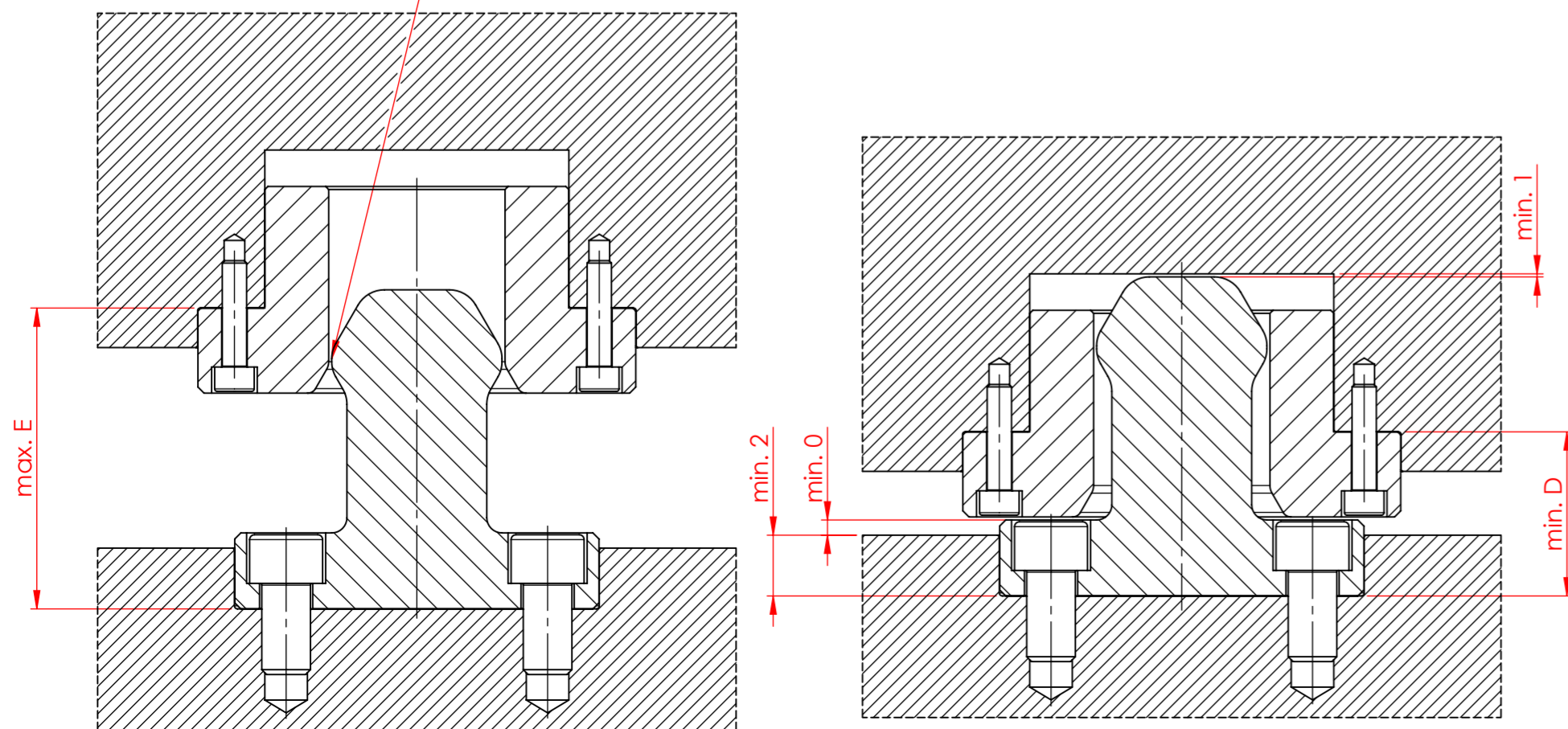


Bestellnr./ order no. 807 305
Zeichnungsnr./ drawing no. 033-340



Die Maße A und B sind so zu wählen, dass die Angaben der Einbauvarianten eingehalten werden
Das Maß C ist abhängig vom Schnellspanverschluss
dimensions A and B must be chosen that the specifications of the installation variants are complied with
dimension C depends on the fast closing clamp

Die Vorzentrierung muss wirksam sein, bevor die Einzugsnippl in die Spannverschlüsse einfahren
The pre-centering must take place before the retractable nipples enter the fast closing clamps



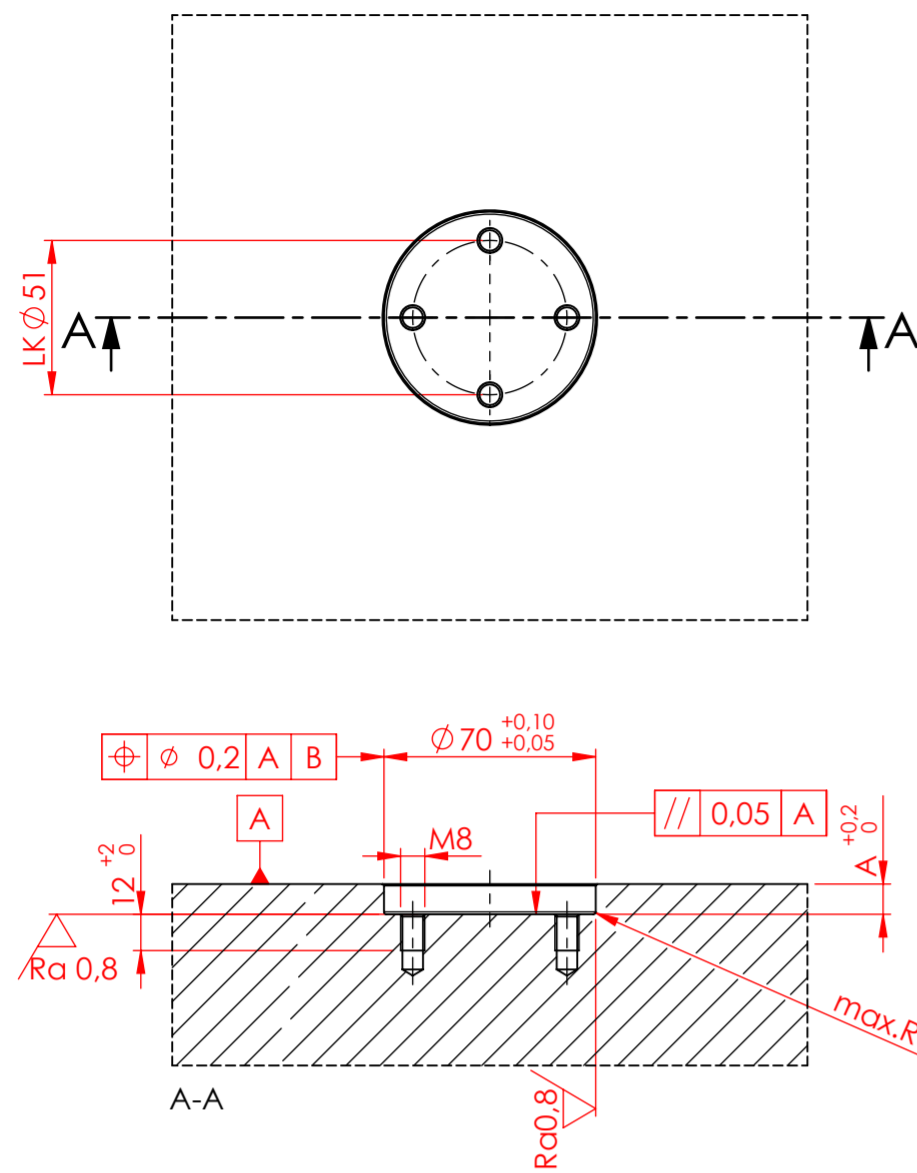
Kombinationsmöglichkeiten
possible combinations

Vorzentrierdorn / pre-centering mandrel	Vorzentrierbuchse / pre-centering bush	D	E	E-D
807 300	807 304-01	54	98	44
807 300	807 301	51	96	45
807 302	807 304-01	54	104	50
807 302	807 301	51	101	50
807 303	807 304	54	99	45
807 305	807 306	47	76	29
807 307	807 308	34	63	29
807 307	807 308-01	34	63	29
807 309	807 310	33	65	32
807 305-01	807 306	52	84	32

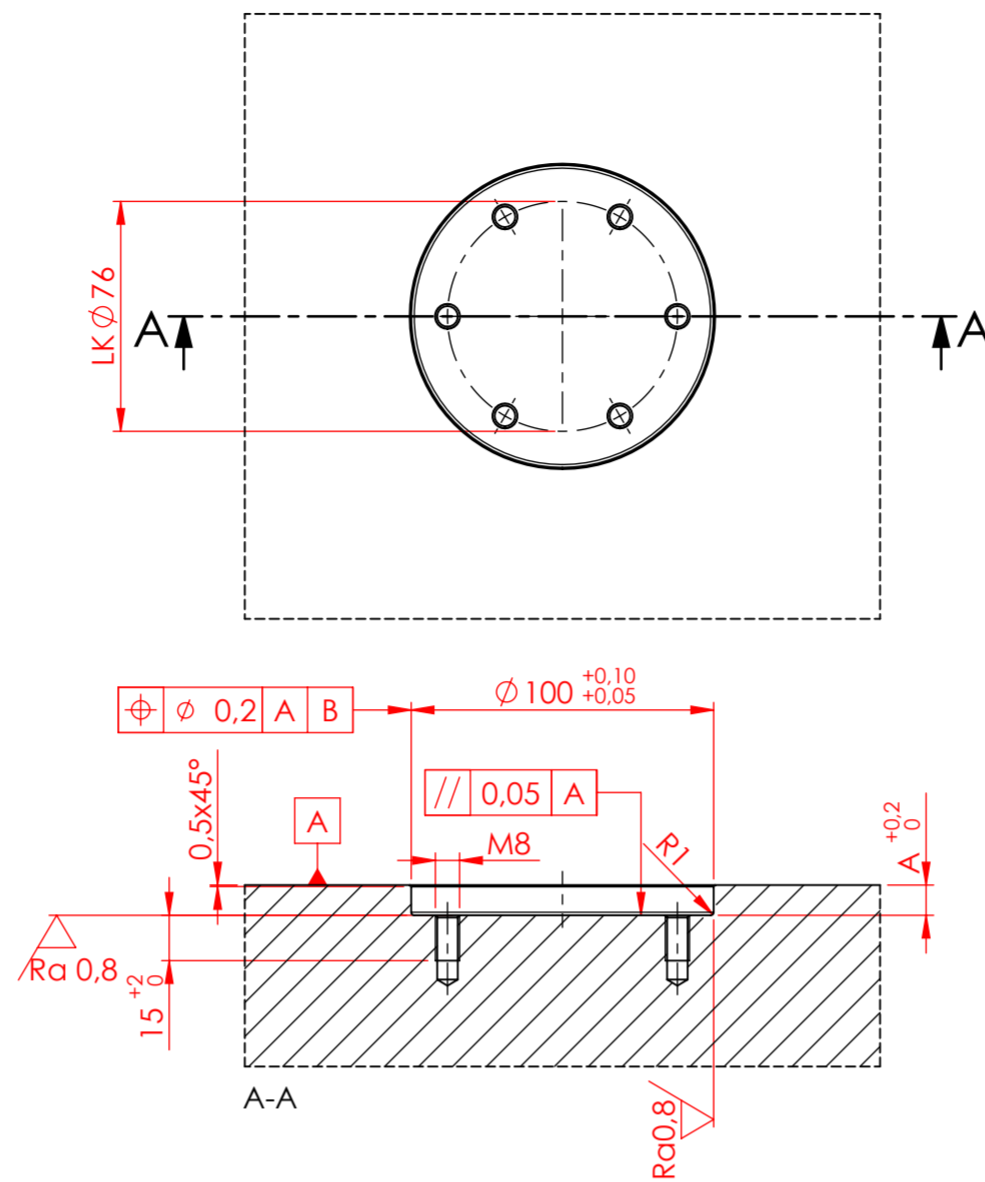
Kanten gebrochen 0,5x45° oder R0,5 Ra1,6 / (Ra0,8 /)
debur edges 0,5x45° or R0,5 Ra1,6 / (Ra0,8 /)

Datum / date		Name:		Oberflächen- Wärme- Behandlung:	
Gez.: 2013-09-27		seme			
Gepr.: 2013-10-01		reeg			
unbemessete Toleranz / dimensions without tolerance: ± 0,1				Bemerkung:	
Material / material:					
Benennung / description				Maßstab / scale	
A 1217 2019-07-10 phbi				M 1:2.5 A2	
Index				Zeichnungsnr. / drawing no.	
ROEMHELD				D128	
HILMA ■ STARK				Blatt / page 3 / 4	
Stark Spannsysteme GmbH					
Römergrund 14 / A-6830 Rankweil					
Tel.: +43 (0) 55 22 / 37 400-0					

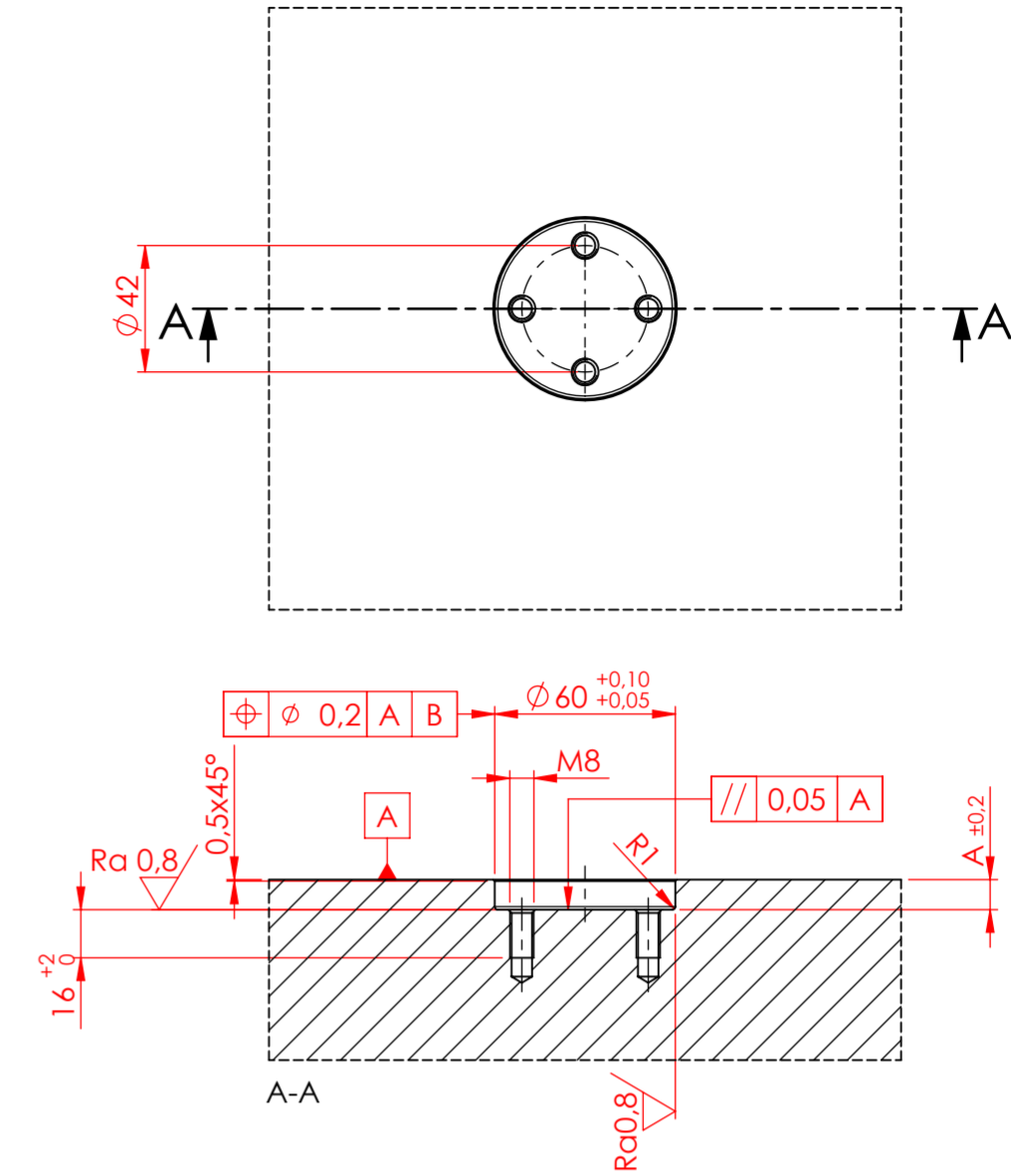
Bestellnr./ order no. 807 307
Zeichnungsnr./ drawing no. 033-345



Bestellnr./ order no. 807 309
Zeichnungsnr./ drawing no. 033-430

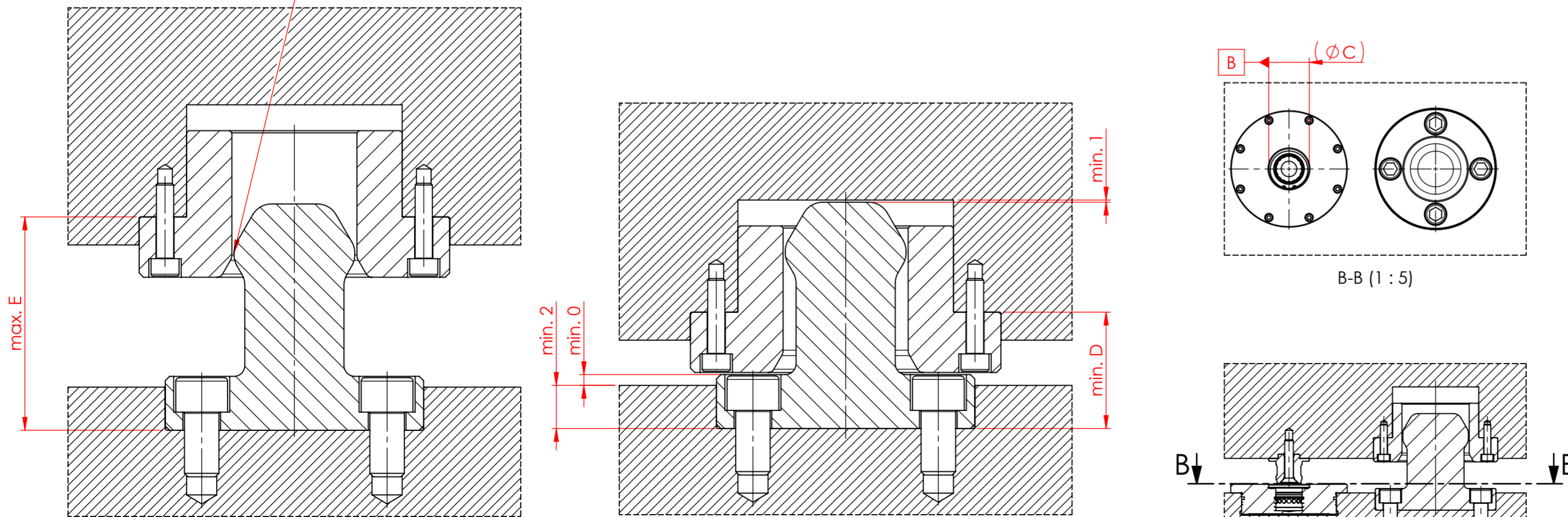


Bestellnr./ order no. 807 305-01
Zeichnungsnr./ drawing no. 033-340-01



Die Maße A und B sind so zu wählen, dass die Angaben der Einbauvariante eingehalten werden
Das Maß C ist abhängig vom Schnellspanverschluss
dimensions A and B must be chosen that the specifications of the installation variant are complied with
dimension C depends on the fast closing clamp

Die Vorzentrierung muss wirksam sein, bevor die Einzugsnippl in die Spannverschlüsse einfahren
The pre-centering must take place before the retractable nipples enter the fast closing clamps



Kombinationsmöglichkeiten
possible combinations

Vorzentrierdorn / pre-centering mandrel	Vorzentrierbuchse/ pre-centering bush	D	E	E-D
807 300	807 304-01	54	98	44
807 300	807 301	51	96	45
807 302	807 304-01	54	104	50
807 302	807 301	51	101	50
807 303	807 304	54	99	45
807 305	807 306	47	76	29
807 307	807 308	34	63	29
807 307	807 308-01	34	63	29
807 309	807 310	33	65	32
807 305-01	807 306	52	84	32

Kanten gebrochen 0,5x45° oder R0,5 Ra1,6/ (Ra0,8/)
deburr edges 0,5x45° or R0,5

Datum / date		Name:		Oberflächen- Wärme- Behandlung:	
Gez.: 2013-09-27		seme			
Gepr.: 2013-10-01		reeg			
unbemessene Toleranz / dimensions without ± 0,1				Bemerkung:	
Material / material:					
Benennung / description				Maßstab / scale	
A 1217 2019-07-10 phbi				M 1:2.5 A2	
Index		Name		Zeichnungsnr. / drawing no.	
ROEMHELD		Einbaumaße / assembly dimensions		D128	
HILMA ■ STARK		Vorzentrierdorne/ pre-centering mandrel		Blatt / page 4 / 4	
Stark Spannsysteme GmbH					
Römergrund 14 / A-6830 Rankweil					
Tel.: +43 (0) 55 22 / 37 400-0					