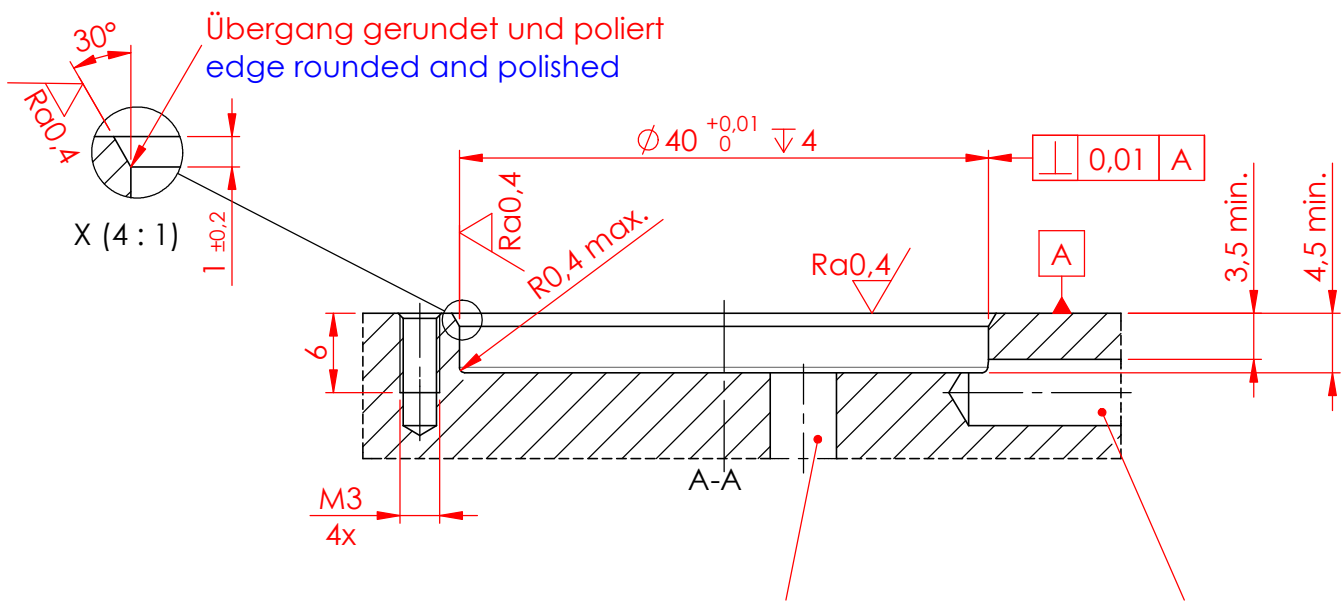


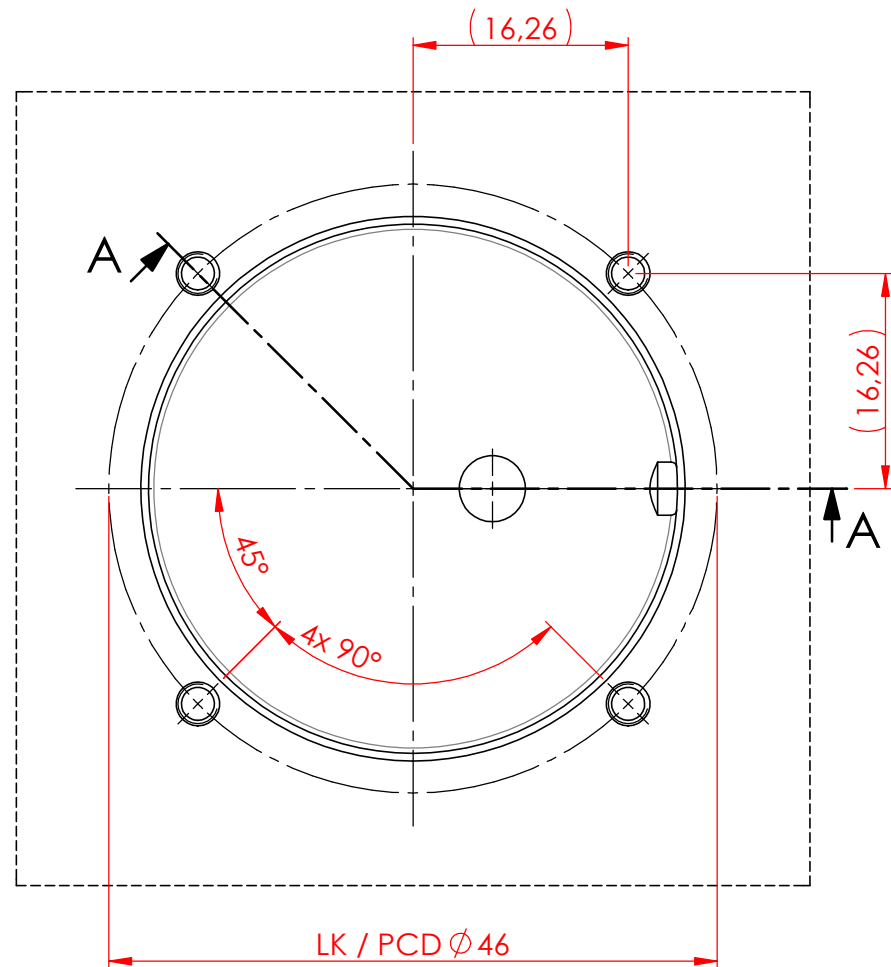
Diese Zeichnung darf nur mit unserer schriftlichen Genehmigung dritten Personen zugänglich gemacht oder vervielfältigt werden. Wir behalten uns das Urheberrecht vor

Einbau rund / flush mount round

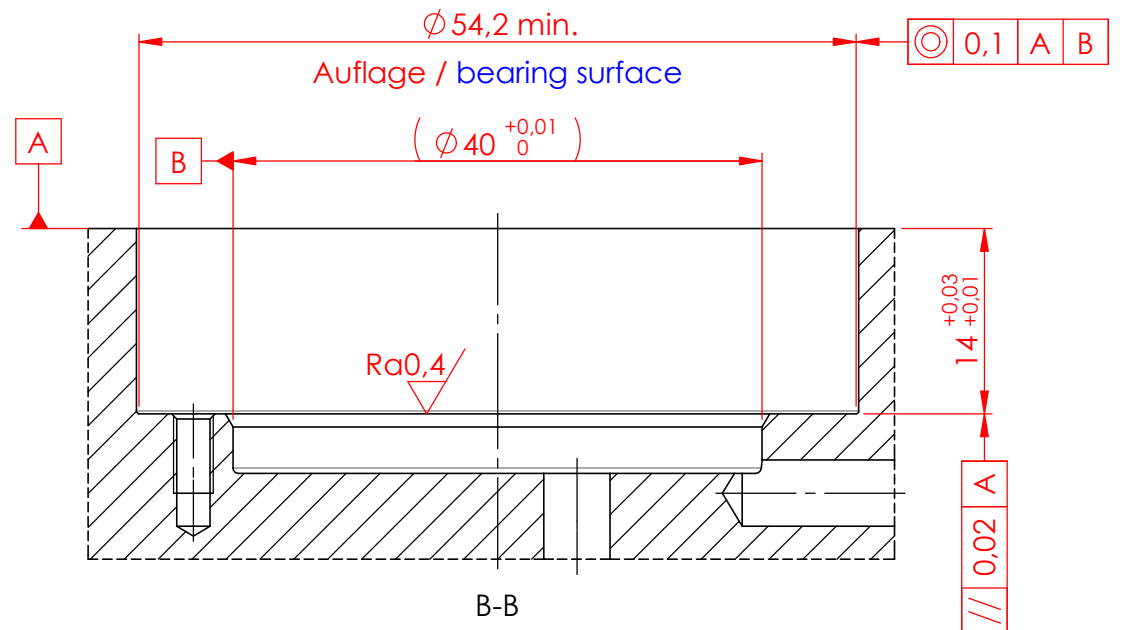


Variante 2
Löseanschluss / release connection
radiale Position variabel
radial position variable

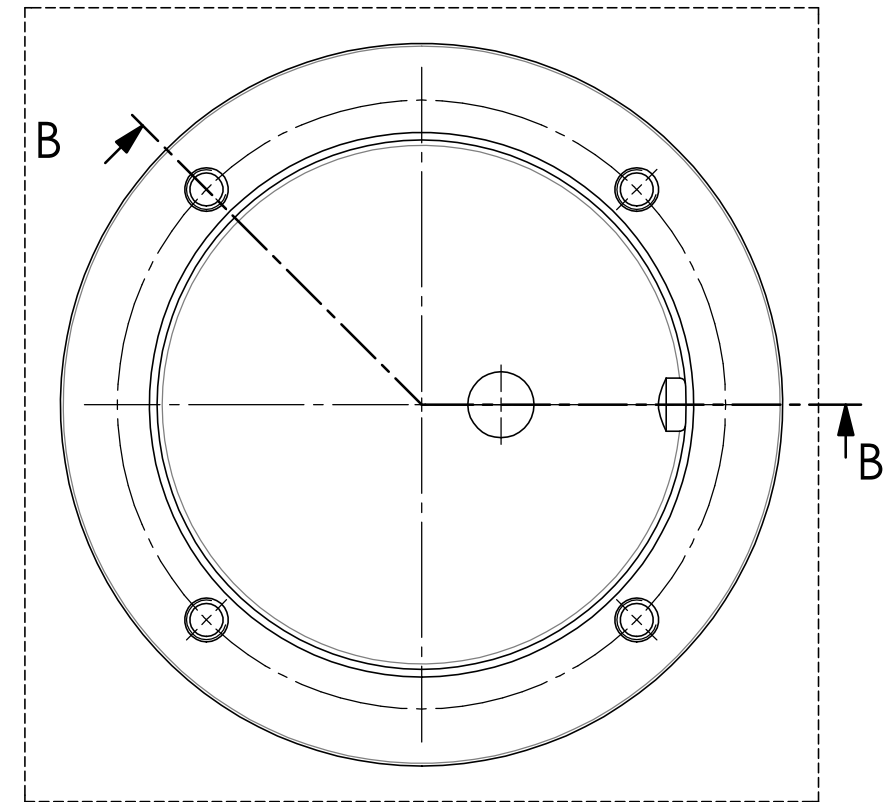
Variante 1
Löseanschluss / release connection
radiale Position variabel
radial position variable



ACHTUNG / ATTENTION:
Kollisionen zwischen Anschluss- und Gewinde-Bohrungen vermeiden!
Avoid collisions between connection bores and tapped bores!



(A) Einbau rund versenkt / flush mount round countersunk



$Ra1,6 / (Ra0,4)$

Kanten gebrochen $0,2x45^\circ$ oder $R0,2$ / deburr edges $0,2x45^\circ$ or $R0,2$

				Datum / date	Name:	Oberflächen- Wärme- Behandlung:
				Gez.: 2017-02-20	dige	
				Gepr. 2017-03-02	pamä	
				unbemaßte Toleranz / dimensions without tolerance : $\pm 0,1$		Bemerkung: Änderungen vorbehalten subject to change
				Material / material : -		
A	1280	2020-08-21	mafr	Benennung / description		
Index	Änd.-Nr.	Datum	Name	Einbaumaße / assembly dimensions STARK.basic X Einbau rund / flush mount round Einbau rund versenkt / countersunk		
ROEMHELD HILMA ■ STARK Stark Spannsysteme GmbH Römergrund 14 / A-6830 Rankweil Tel.: +43 (0) 55 22 / 37 400-0				Maßstab / scale M 1.75:1 A3		Zeichnungsnr. / drawing no. D161 Blatt / page 1 / 1