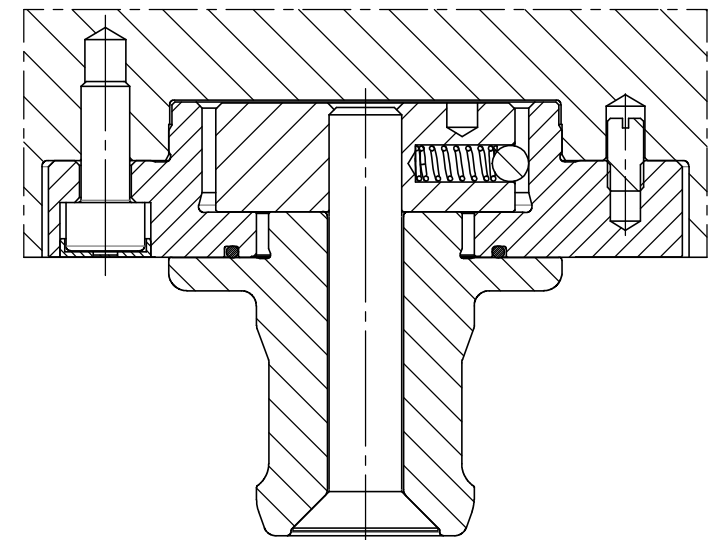
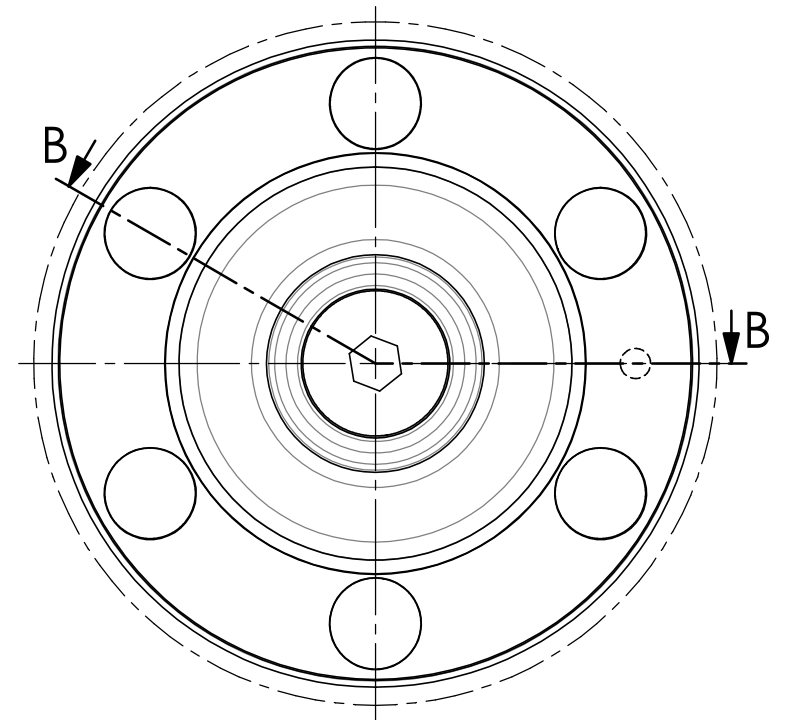
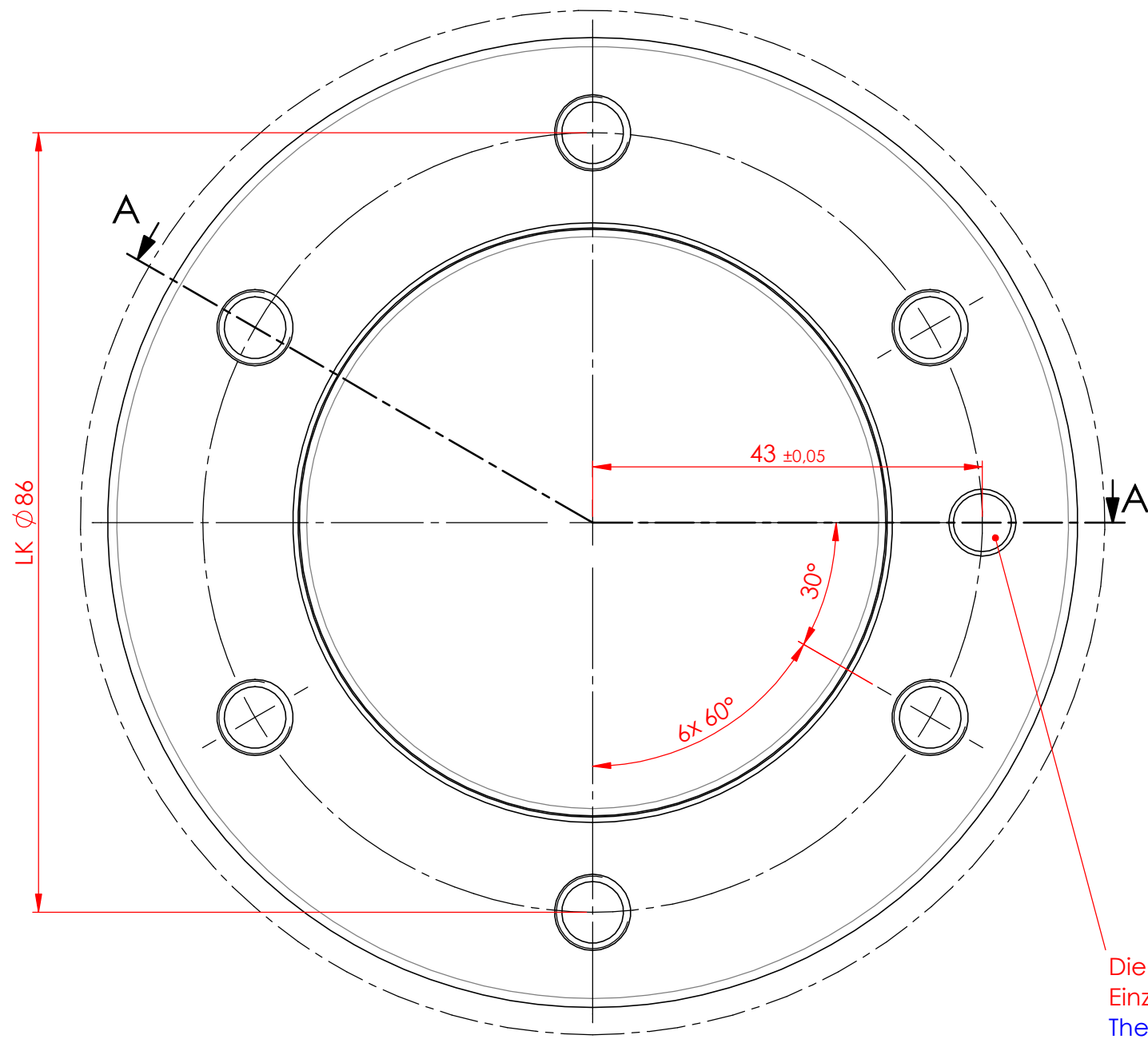
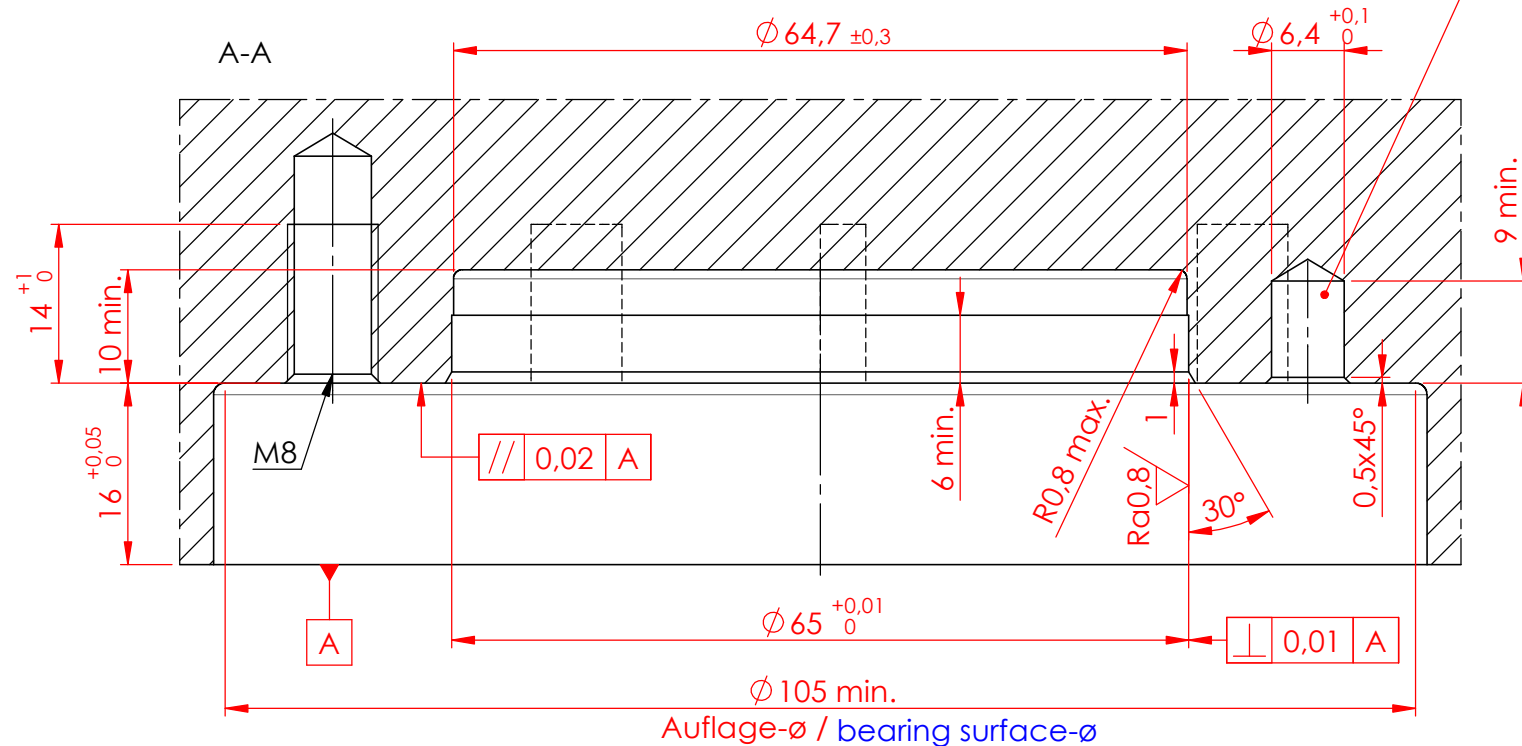


Diese Zeichnung darf nur mit unserer schriftlichen Genehmigung dritten Personen zugänglich gemacht oder vervielfältigt werden. Wir behalten uns das Urheberrecht vor



Die Bohrung  $\phi 6,2$  ist nur beim Einzugsnippel mit Ausgleich nötig.  
The bore  $\phi 6,2$  is only needed for the retractable nipple with equaliser.



$Ra1,6/$  ( $Ra0,8/$ )

				Datum / date	Name:	Oberflächen- Wärme- Behandlung:	
				Gez.: <b>2017-03-20</b>	<b>dige</b>		
				Gepr. <b>2017-04-24</b>	<b>pamá</b>		
				unbemaßte Toleranz / dimensions without tolerance: $\pm 0,1$		Bemerkung: <b>Änderungen vorbehalten</b>	
				Material / material: -		<b>subject to change</b>	
				Benennung / description		Maßstab / scale	
Index	Änd.-Nr.	Datum	Name	<b>Einbaumaße/assembly dimensions</b>		<b>M 1.5:1 A3</b>	
				<b>ROEMHELD</b>		Zeichnungsnr. / drawing no.	
				HILMA ■ STARK		<b>D 163</b>	
				Stark Spannsysteme GmbH		Blatt / page 1 / 1	
				Römergrund 14 / A-6830 Rankweil			
				Tel.: +43 (0) 55 22 / 37 400-0			