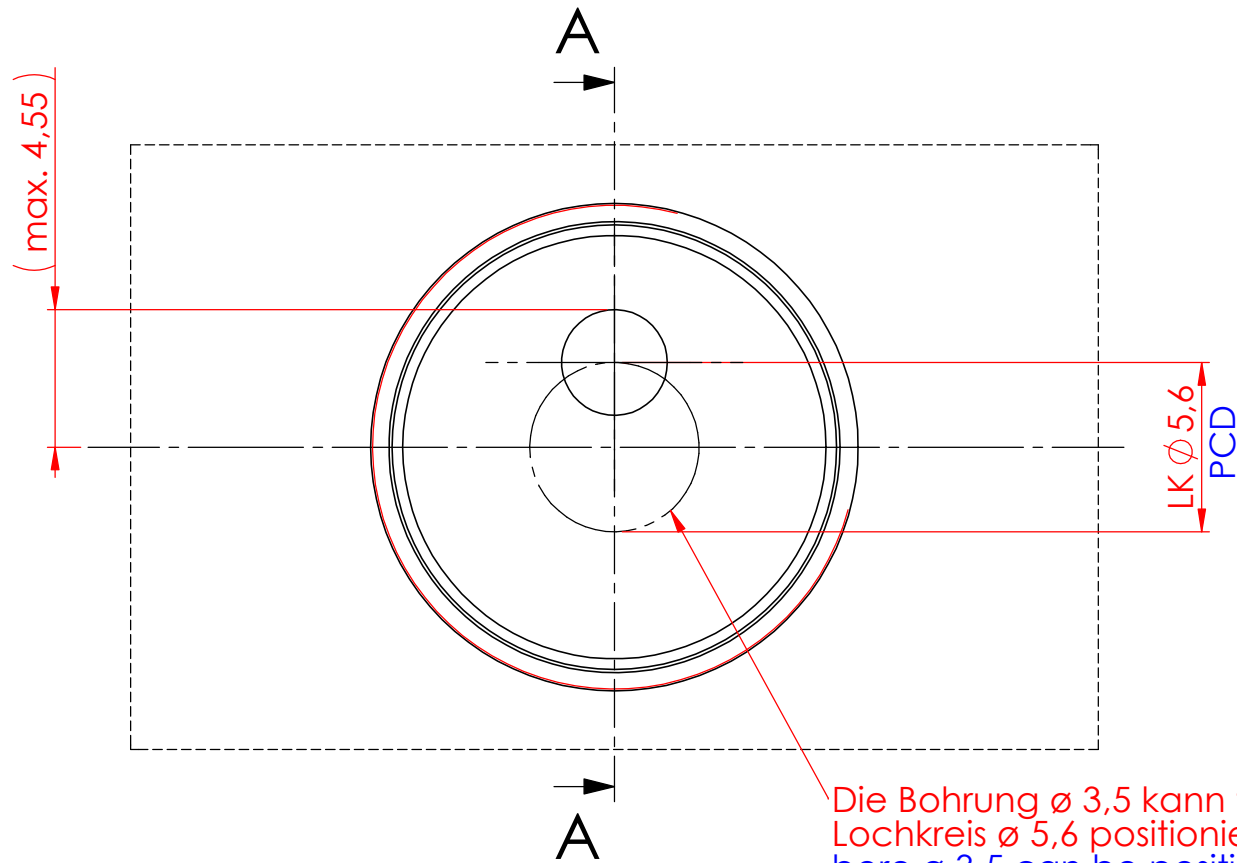
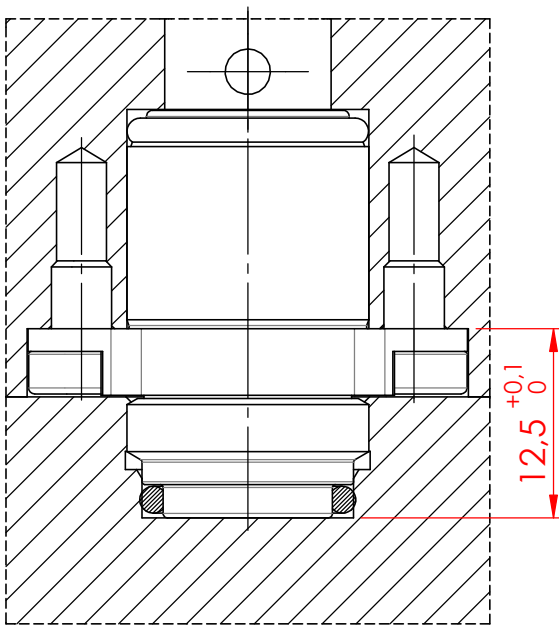


Diese Zeichnung darf nur mit unserer schriftlichen Genehmigung dritten Personen zugänglich gemacht oder vervielfältigt werden. Wir behalten uns das Urheberrecht vor



Die Bohrung $\phi 3,5$ kann frei auf dem Lochkreis $\phi 5,6$ positioniert werden
 bore $\phi 3,5$ can be positioned freely on the pitch circle $\phi 5,6$

Einbauvariante
 installation variant



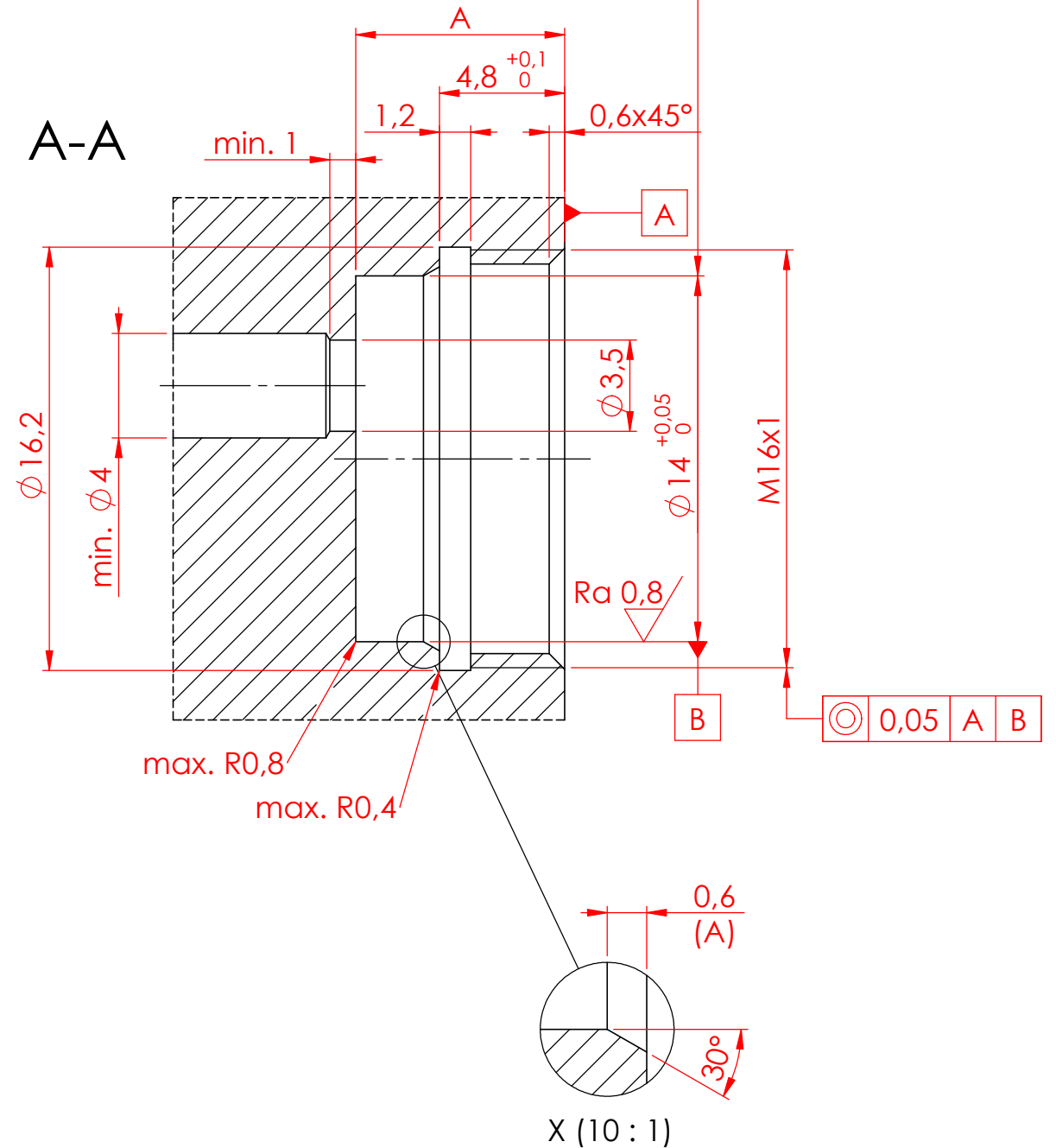
Das **Maß A** ist so zu wählen, dass im zusammengebauten Zustand der Abstand zwischen den Auflageflächen der Kupplungen $12,5 \text{ mm}^{+0,1}_0$ beträgt (siehe Einbauvarianten)
 Wenn **Maß A** nicht auf der Zeichnung angegeben ist: $8 \text{ mm}^{+0,05}_0$

dimension A must be chosen that the distance between the contact surfaces of the couplings is $12,5 \text{ mm}^{+0,1}_0$ when the system is assembled (see installation variants)
 if **dimension A** is not on drawing: $8 \text{ mm}^{+0,05}_0$

Eine konzentrische Vorpositionierung von $\phi 0,2 \text{ mm}$ ist notwendig
 concentric pre-positioning of $\phi 0,2 \text{ mm}$ is necessary

Einbausituation palettenseitig siehe D025 / D077
 installation pallet side see D025 / D077

$\phi 0,1$ zur Mediendurchführung palettenseitig
 to media duct pallet side



(A) Kanten gebrochen $0,2 \times 45^\circ$ oder $R0,2$
 deburr edges $0,2 \times 45^\circ$ or $R0,2$

Ra 0,8

				Datum / date	Name:	Oberflächen- Wärme- Behandlung:	
				Gez.: 2021-12-16	japr		
				Gepr.: 2021-12-17	arwi		
				unbemaßte Toleranz / dimensions without tolerance: $\pm 0,1$		Bemerkung: Änderungen vorbehalten / Subject to change	
				Material / material:			
				Benennung / description		Maßstab / scale	
				Einbaumaße für Mediendurchführung SSV-seitig NW4 EBV M16x1 / assembly dimension for media duct fcc-side NW4 EBV M16x1		M 4:1 A3	
				HILMA ■ STARK Stark Spannsysteme GmbH Römergrund 14 / A-6830 Rankweil Tel.: +43 (0) 55 22 / 37 400-0		Zeichnungsnr. / drawing no. D188	
						Blatt / page 1 / 1	