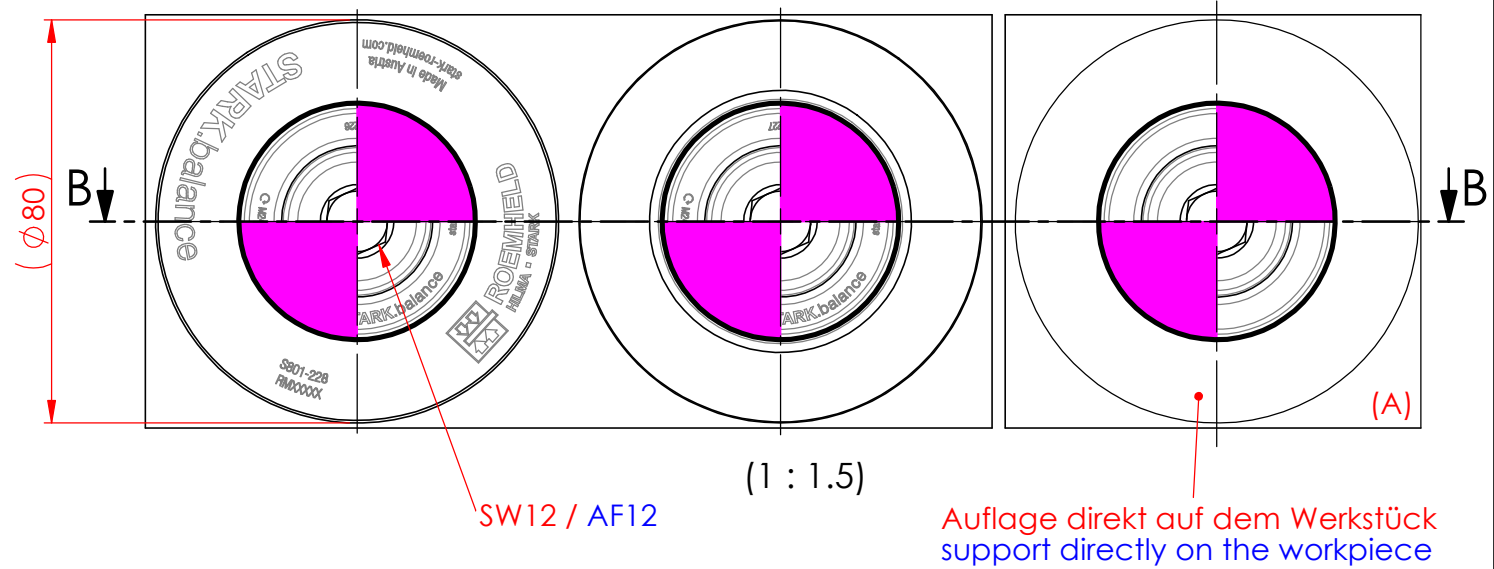
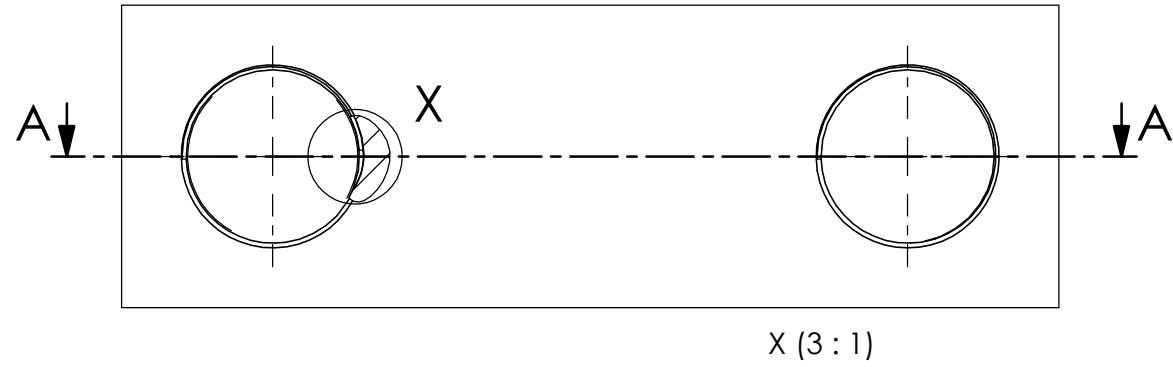
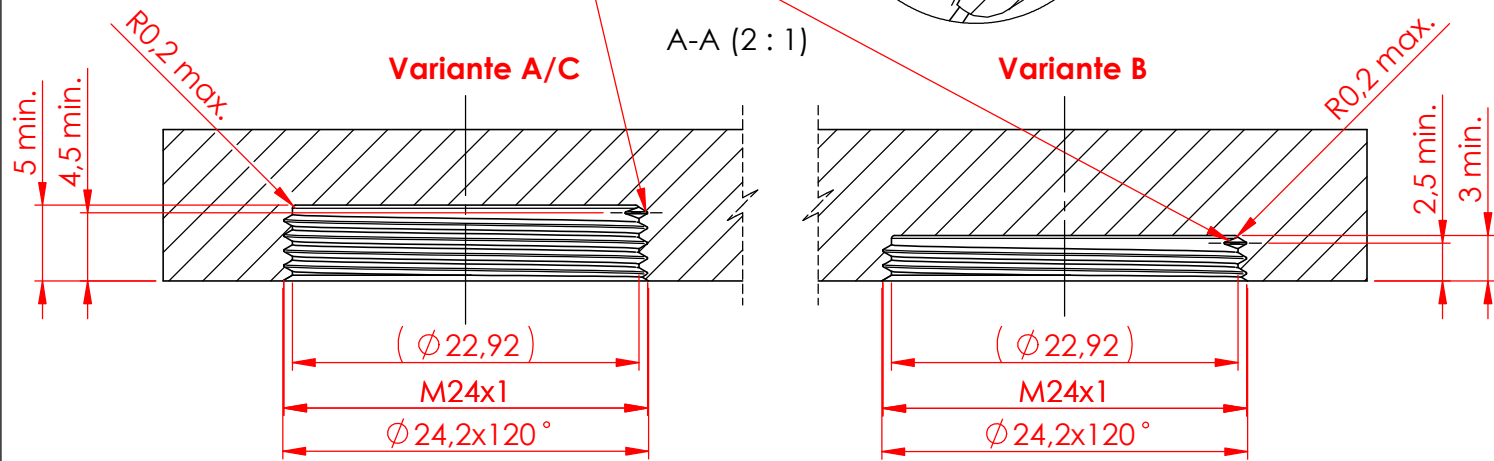
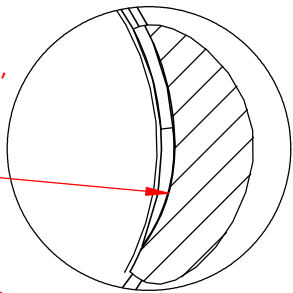


Diese Zeichnung darf nur mit unserer schriftlichen Genehmigung dritten Personen zugänglich gemacht oder vervielfältigt werden. Wir behalten uns das Urheberrecht vor.

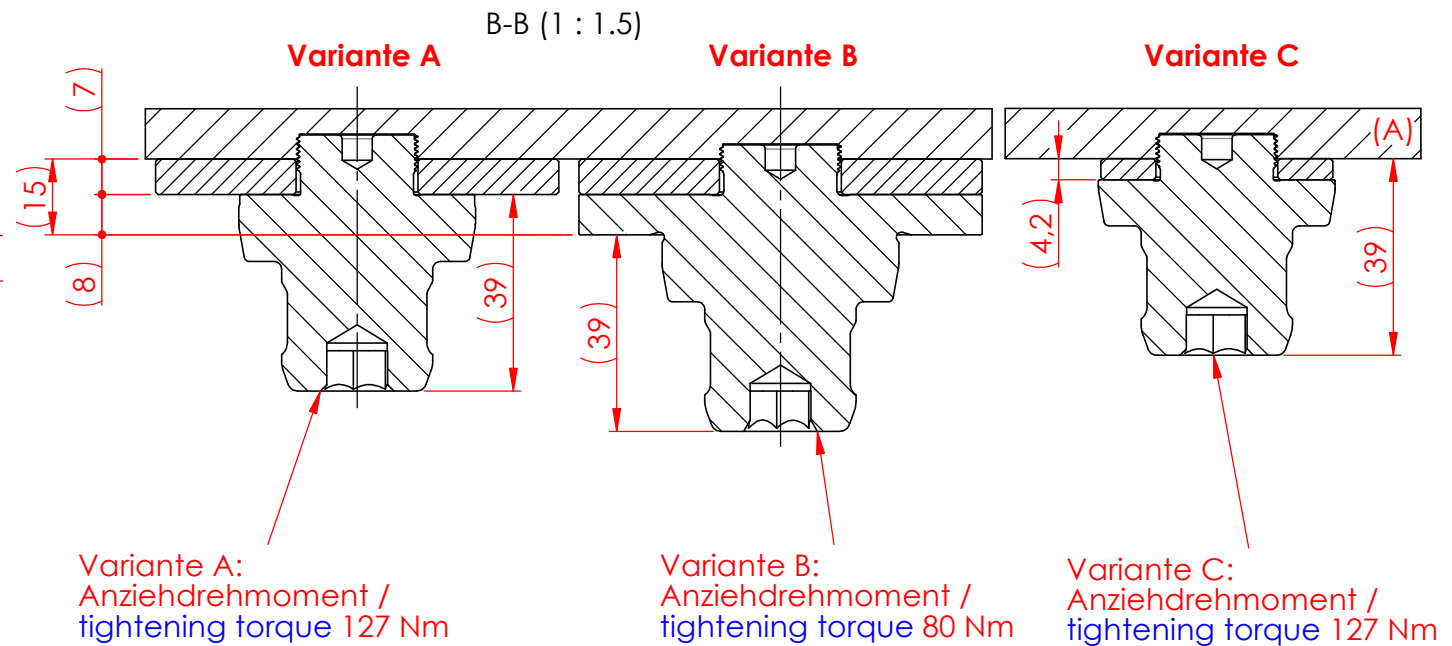


4,5 (Var. A/C)/2,5 (Var. B) mm nutzbare Gewindetiefe,
Auslauf werkzeugabhängig
4,5 (Var. A/C)/2,5 (Var. B) mm usable thread depth,
run-out according to tool geometry



Nippel S069-142(-01):
Kraftfluss direkt zwischen Element
und Werkstück, Vorspannkraft
muss der Einzugskraft entsprechen,
das Anzugsmoment darf nicht
unterschritten werden
flow of force directly between
element and workpiece, pre-
tension force must be equivalent
to the insertion force, the tightening
torque must not be undercut

Nippel S069-143:
Werkstück vom Element entkoppelt,
geringere Vorspannkraft
als Einzugskraft möglich, das
Anzugsmoment darf unterschritten
werden (Steifigkeitsverlust)
workpiece is decoupled from the
element, pre-tension-forces smaller
than the insertion force are permitted,
the tightening torque may be
undercut (loss of stiffness)



Variante A:
Anziehdrehmoment /
tightening torque 127 Nm

Variante B:
Anziehdrehmoment /
tightening torque 80 Nm

Variante C:
Anziehdrehmoment /
tightening torque 127 Nm

	Variante A	Variante B	Variante C (A)
Nippel-Type nipple type	S801-226 (S069-142)	S801-227 (S069-143)	S801-226-01 (S069-142-01)
Auflagescheibe support disk	S801-228 (S069-144)		S801-228-01 (S069-144-01)
erf. Streckgrenze req. yield strength	350 N/mm ² (1.1730, 3.4365)		
empfohlenes (erfordertes) Elastizitätsmodul recommended (required) Youngs modulus	210.000 N/mm ² (70.000 N/mm ²)		
max. Zugkraft (zur Auslegung) max. pulling force (for calculation)	20 kN	10 kN	20 kN
zugelassene Elemente permitted elements	S807-207, 208, 209 S807-210, 211, 212		Var. A/B + STARK.Spheric

Der Nippel muss vor dem Einschrauben geschmiert werden!
The nipple must be lubricated before mounting!

Kanten begrochen 0,5x45° oder R0,5 / deburr edges 0,5x45° or R0,5

Ra 1,6

				Datum / date	Name:	Oberflächen- Wärme- Behandlung:	
				Gez.: 2025-02-20	erkl		
				Gepr. 2025-03-25	mafr		
				unbemaßte Toleranz / dimensions without tolerance : ±0,1		Bemerkung: Änderungen vorbehalten subject to change	
				Material / material :			
A	1564	2025-10-01	erkl	Benennung / description			
Index	Änd.-Nr.	Datum	Name	Einbaumaße / assembly dimensions Nippelbefestigung / nipple fastening für / for STARK.balance.2 M24x1			
ROEMHELD HILMA ■ STARK STARK Spannsysteme GmbH Römergrund 14 / A-6830 Rankweil T +43 5522 37400				Maßstab / scale M 1:1		A3	
				Zeichnungsnr. / drawing no. D196		Blatt / page 1 / 1	