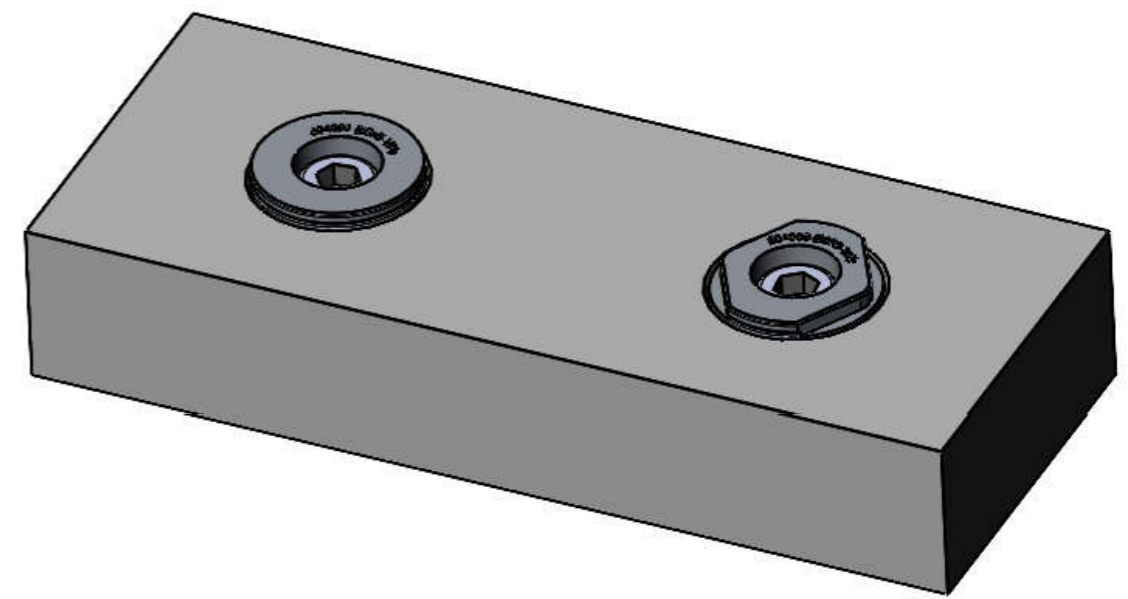
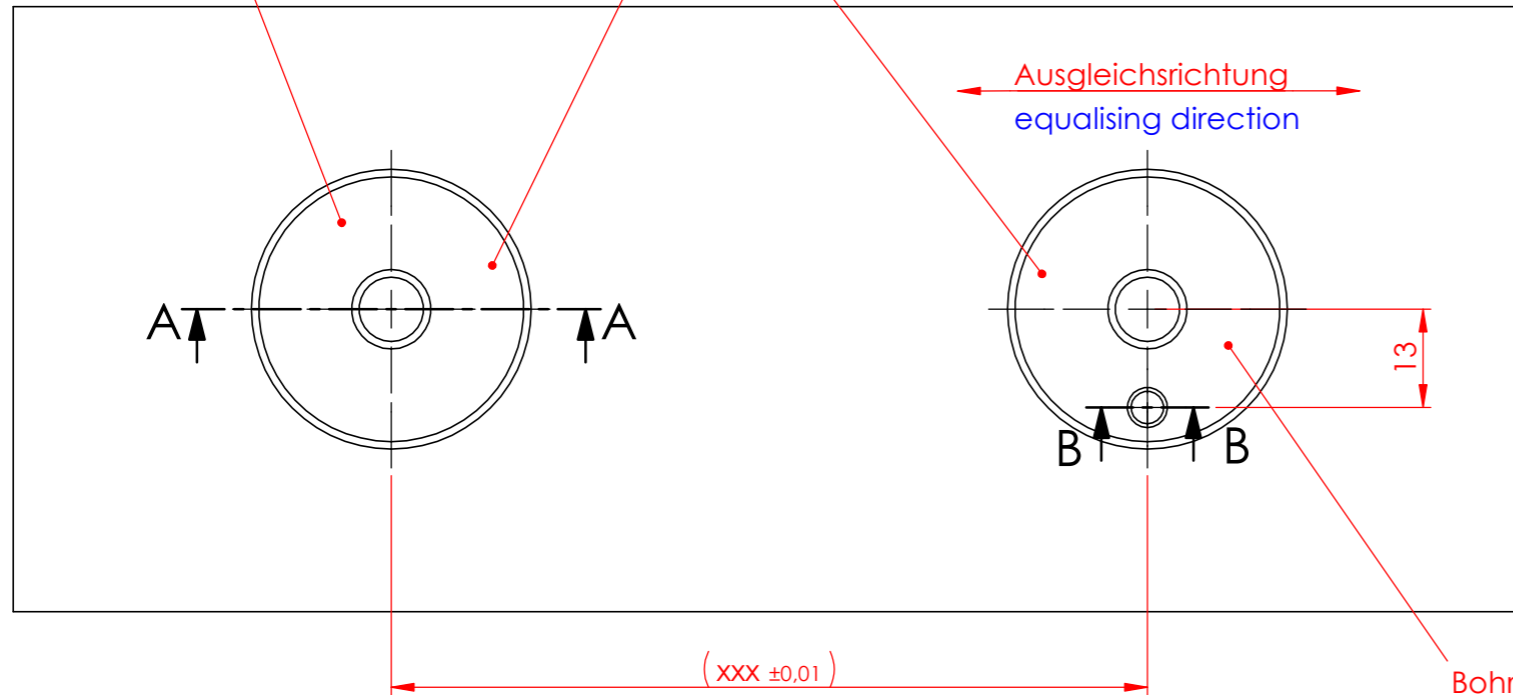


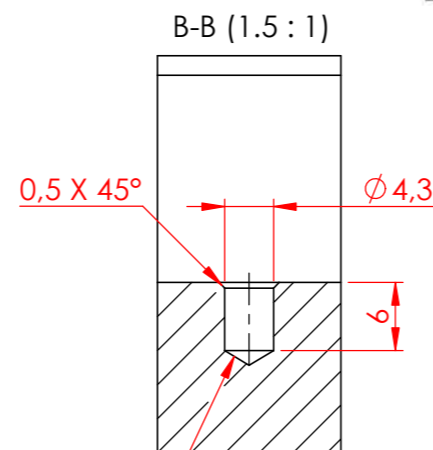
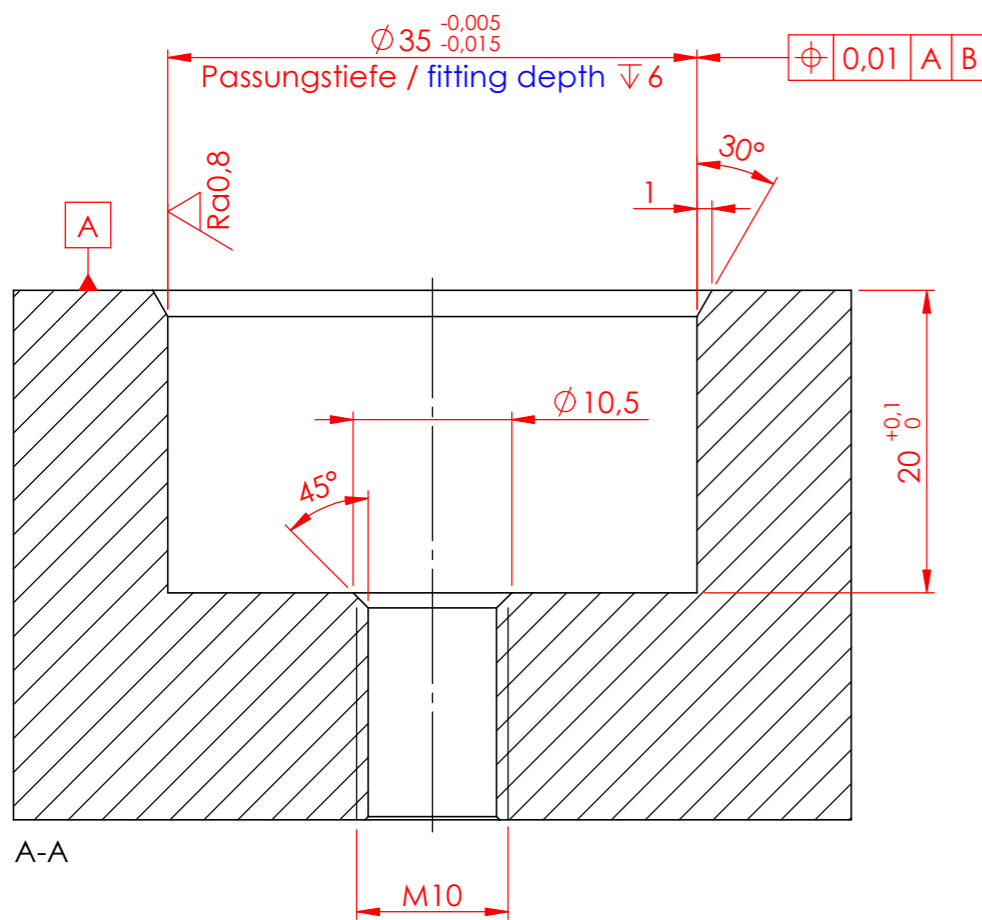
Diese Zeichnung darf nur mit unserer schriftlichen Genehmigung dritten Personen zugänglich gemacht oder vervielfältigt werden. Wir behalten uns das Urheberrecht vor.

Aufnahmebohrungen der Zentrierbolzen sind bis auf die Ausrichtbohrung $\phi 4,3$ ident.
The mounting-bores are except of the alignment bore $\phi 4,3$ identical.

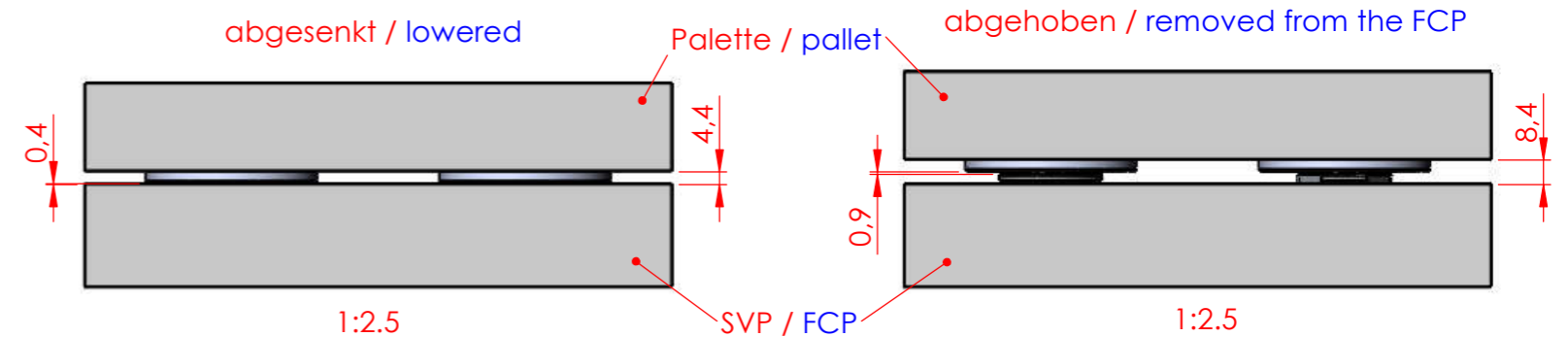
Bohrung für Zentrierbolzen/
bore for pre-centering bolt



Bohrung für Ausrichtbolzen/
bore for equalising bolt



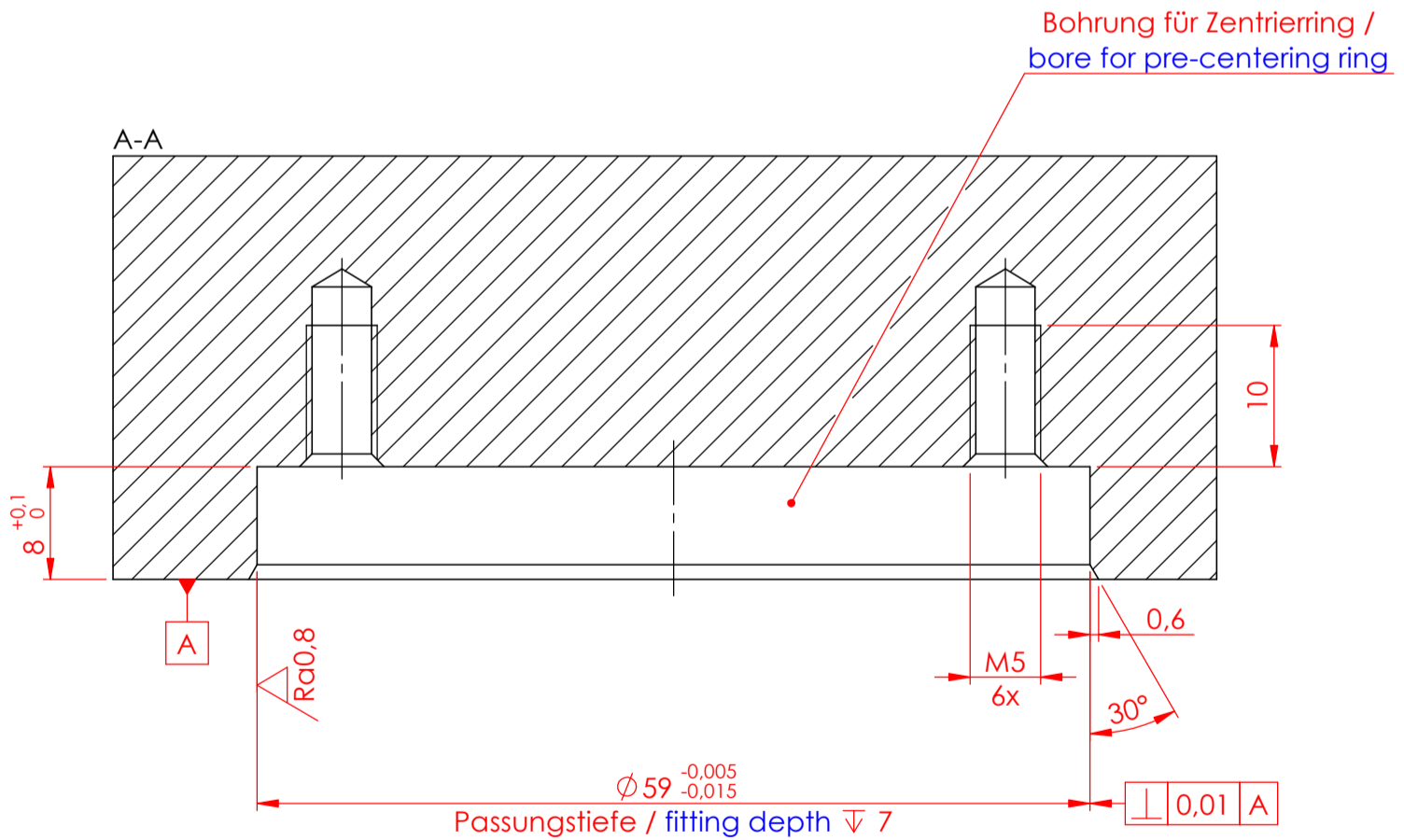
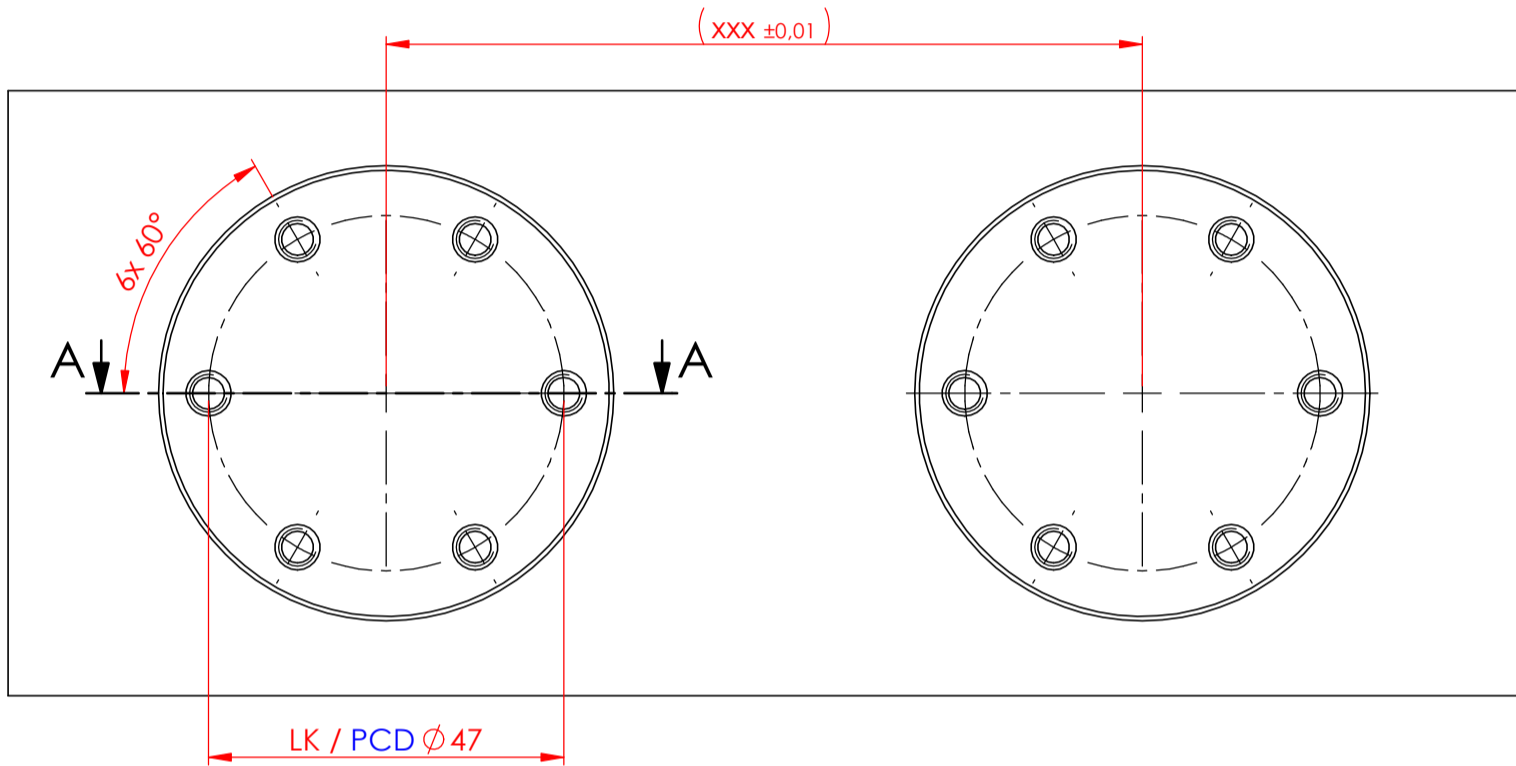
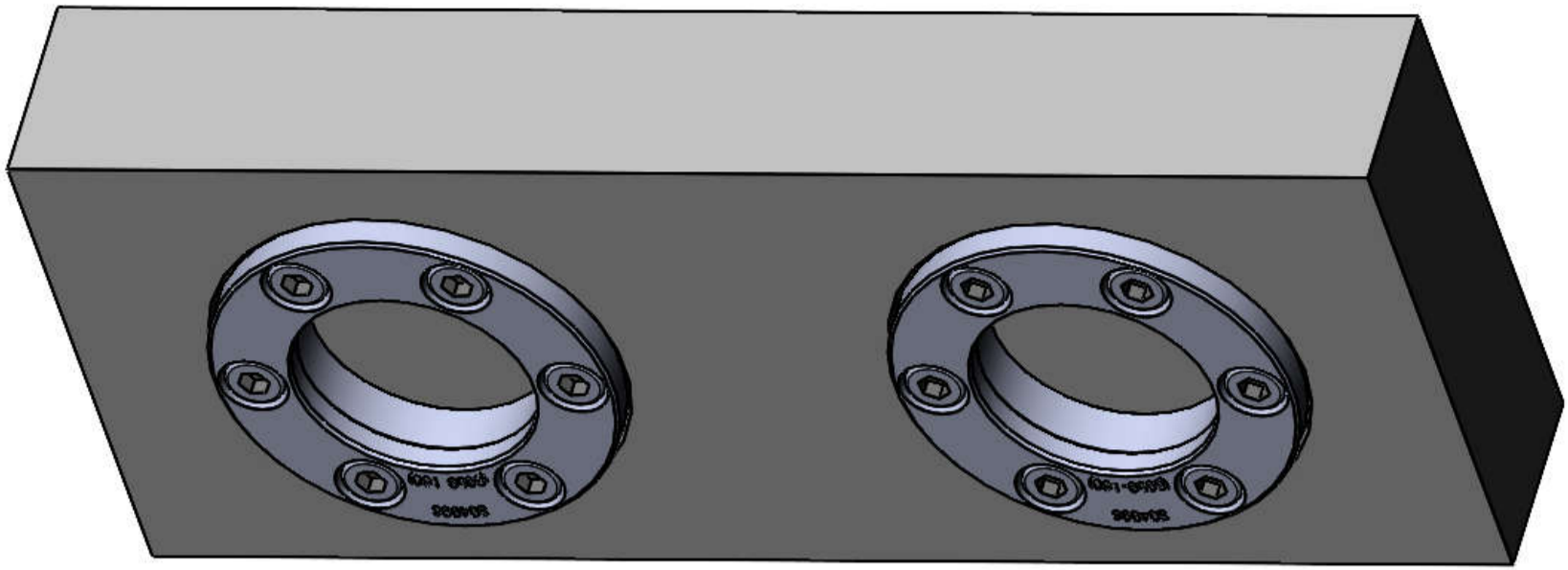
Ausrichtbohrung
für Ausrichtbolzen/
Alignment bore
for equaliser bolt



deburr edges 0,5x45° or R0,5
Kanten gebrochen 0,5x45° oder R0,5

Ra 1,6 / (Ra 0,8 /)

Index				Datum / date		Name:		Oberflächen- Wärme- Behandlung:	
Änd.-Nr.				2025-07-03		arwi			
Datum				2025-07-28		lats		Bemerkung:	
Name				unbemaßte Toleranz / dimensions without tolerance : $\pm 0,1$		-			
Benennung / description				-		-			
ROEMHELD HILMA ■ STARK STARK Spannsysteme GmbH Römergrund 14 / A-6830 Rankweil T +43 5522 37400				Einbaumaße / assembly dimensions Vorzentrierung / pre-centering für / for STARK.plaintec				Maßstab / scale M 2:1 A3 Zeichnungsnr. / drawing no. D197 Blatt / page 1 / 2	



deburr edges 0,5x45° or R0,5
Kanten gebrochen 0,5x45° oder R0,5

Ra 1,6 / (Ra 0,8)

				Datum / date	Name:	Oberflächen- Wärme- Behandlung:
				Gez.: 2025-07-03	arwi	
				Gepr.: 2025-07-28	lats	
				unbemäße Toleranz / dimensions without tolerance : ± 0,1		Bemerkung:
				Material / material : -		
				Benennung / description		
Index	Änd.-Nr.	Datum	Name	Einbaumaße / assembly dimensions		
ROEMHELD HILMA ■ STARK STARK Spannsysteme GmbH Römergrund 14 / A-6830 Rankweil T +43 5522 37400				Vorzentrierung / pre-centering		
				für / for STARK.plaintec		
				Maßstab / scale M 2:1 A3		Zeichnungsnr. / drawing no. D197
				Blatt / page 2 / 2		